

Armbandsklocka

Artikelnummer: 31-4410

Läs igenom hela bruksanvisningen före användning och spara den sedan för framtida bruk. Vi reserverar oss för ev. text- och bildfel samt ändringar av tekniska data. Vid tekniska problem eller andra frågor, kontakta vår kundtjänst (se adressuppgifter på baksidan).

Produktbeskrivning

Armbandsklocka, digital.

Alarm, datum, stoppur med mellantid och bakgrundsbelysning.

Tänk på detta!

1. Försök aldrig att öppna armbandsklockan eller att ta bort baksidan.
2. Tryck aldrig på någon av knapparna under vattenytan.
3. Klockan är konstruerad med tanke på att den ska klara stötar och vibrationer, men försök ändå undvika att utsätta den för stötar eller ormlid behandling.
4. Undvik att utsätta armbandsklockan för extrema temperaturer
5. Torka av klockan utvändigt med en torr tvättduk vid behov, använd aldrig starka rengöringsmedel eller lösningsmedel för att det kan skada klockans plastdetaljer.
6. Undvik att utsätta klockan för miljöer med elektromagnetisk strålning.

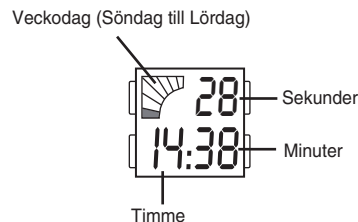
Knappar

I bruksanvisningen används dessa beteckningar:



- A. RESET (Återställning)
- B. MODE (Inställningar)
- C. LIGHT (Belysning)
- D. ST/STP (Start/Stop)

Display



Funktionsval

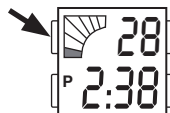
Tryck på [B] upprepade gånger för att stega mellan de olika funktionerna, i denna ordning:

A. Tid och veckodag → B. Stoppur → C. Alarm

A. Visning av aktuell tid

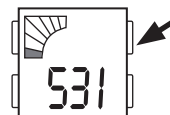
Ställ in 12/24 timmars visning

Tryck på [A] för att växla mellan 12 och 24 timmars visning.



Ställ in kalender

Tryck på [D] för att visa månad och datum.



Tidsinställning

1. Tryck och håll in [A] (i tidvisningsläge) tills sekunder börjar blinka.
2. Tryck på [D] för att ställa sekunderna på 00.
3. Tryck in [B] för att bekräfta och öppna nästa inställning (timmar).
4. Tryck in [D] för att stega uppåt, håll in knappen för att stega snabbare.
5. Repetera stegen 3 och 4 för de övriga inställningarna: Minuter – Månad – Datum – Veckodag
6. Tryck in [A] för att gå ur tidsinställningen.

B. Stoppur

Ikonen för söndag blinkar på displayen.



Varvtid

1. Tryck på [D] (i tidtagningsläge) för att starta tidtagningen.
2. Tryck på [D] igen för att stoppa tidtagningen och visa tiden.
3. Tryck på [A] för att nollställa stoppuret.

Mellantid

1. Tryck på [D] (i tidtagningsläge) för att starta tidtagningen.
2. Tryck på [A] för visa mellantiden.
3. Tryck på [A] igen för att ta bort mellantiden och starta tidtagningen igen.
4. Repetera steg 2 och 3 för att visa varje ny mellantid
5. Tryck på [D] igen för att stoppa tidtagningen och visa den totala tiden.

C. Alarm

Ikonen för måndag blinkar på displayen.



Aktivering

- Tryck på [D] upprepade gånger (i AL-läge) för att aktivera/stänga av alarm/timsignal, ikoner för alarm/timsignal visas i följande ordning på displayen när alarmsignal är aktiverad:
 - Alarm → timsignal → både alarm och timsignal → avstängt
- Stäng av alarmsummern genom att trycka på någon av knapparna: **A – B – C – D**.
 - Alarm – timsignal – både alarm och timsignal – avstängt

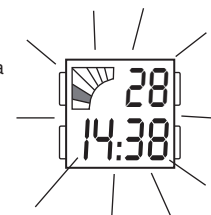
Tidsinställning för alarm

1. Tryck och håll in [A] (i alarmläge) tills 0 (för timmar) börjar blinka.
2. Tryck på [D] för att ställa in önskad timme.
3. Tryck in [B] för att bekräfta och öppna nästa inställning (minuter).
4. Tryck in [D] för att stega uppåt, håll in knappen för att stega snabbare.
5. Tryck in [A] för att gå ur tidsinställningen.

Alarmljuder i 60 sekunder vid den inställda tiden varje dag (om alarmljudet är aktiverat), timsignalen ljuder varje hel timme (om timsignalen är aktiverad).

Belysning

Tryck på [C] för att tända displayens bakgrundsbelysning i ca 3 sekunder.



Skydda miljön

Sortera ditt avfall och låt det gå till återvinning istället för att kasta det. Alla elektroniska produkter och allt förpackningsmaterial ska sorteras och hanteras enligt lokala miljöförfordningar.

Specifikationer

Batteri:	CR2025
Vattenskyddad:	Till 50 m
Mått:	30x34 mm

Armbåndsur

Artikkelnummer: 31-4410

Les nøye igjennom hele bruksanvisningen og ta vare på den til senere bruk. Vi reserverer oss mot ev. tekst- og bildefeil, samt forandringer av tekniske data. Ved tekniske problemer eller andre spørsmål, ta kontakt med vårt kundesenter (se opplysninger på baksiden).

Produktbeskrivelse

Armbåndsur, digital.

Alarm, dato, stoppeklokke med mellomtider og bakgrunnsbelysning.

Husk at:

1. Forsøk aldri å åpne armbåndsuret eller å fjerne baksiden.
2. Trykk ikke på noen av knappene når uret er under vann.
3. Uret er konstruert med tanke på at det skal tåle støt og vibrasjoner, men forsøk å unngå å utsette det for røff behandling allikevel.
4. Unngå å utsette armbåndsuret for ekstreme temperaturer.
5. Tørk av klokken utvendig med en tørr klut ved behov. Bruk aldri sterke rengjøringsmidler eller løsemidler. Det kan skade urets plastdetaljer.
6. Unngå å utsette uret for miljøer med elektromagnetisk stråling.

Knapper

I bruksanvisningen brukes disse betegnelser:



- A. RESET (Tilbakestilling)
- B. MODE (Innstillinger)
- C. LIGHT (Belysning)
- D. ST/STP (Start/Stop)

Display

Ukedag (Søndag til Lørdag)



Funksjonsvalg

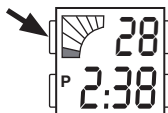
Trykk på [B] gjentatte ganger for å gå mellom de forskjellige funksjonene, i denne rekkefølgen:

A. Tid og ukedag → B. Stoppeklokke → C. Alarm

A. Visning av aktuell tid

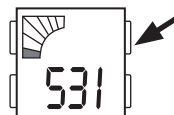
Still inn 12 eller 24 timers visning

Trykk på [A] for å skifte mellom 12- og 24-timers-format.



Still inn kalender:

Trykk på [D] for å vise måned og dato.



Tidsinnstilling

1. Trykk og hold inne [A] (i tidvisnings-modus) til sekunder begynner blinke.
2. Trykk på [D] for å stille sekundene på 00.
3. Trykk inn [B] for å bekrefte og å åpne neste innstilling (timer).
4. Trykk inn [D] for å gå oppover. Hold knappen inne for å gå raskere.
5. Repetere trinn 3 og 4 for de øvrige innstillingene: Minutter – Måned – Dato – Ukedag
6. Trykk inn [A] for å gå ut av tidsinnstillingen.

B. Stoppeklokke

Ikonet for søndag blinker i displayet.



Rundetid

1. Trykk på [D] (i tidtakingsposisjon) for å starte tidtakingen.
2. Trykk på [D] igjen for å stoppe tidtakingen og vise tiden.
3. Trykk på [A] for å nullstille stoppeklokken.

Mellomtid

1. Trykk på [D] (i tidtakingsposisjon) for å starte tidtakingen.
2. Trykk på [A] for å vise mellomtiden.
3. Trykk på [A] igjen for å fjerne mellomtiden og starte tidtakingen igjen.
4. Repetere trinn 2 og 3 for å vise hver nye mellomtid.
5. Trykk på [D] igjen for å stoppe tidtakingen og vise den totale tiden.

C. Alarm

Ikonet for mandag blinker i displayet.



Aktivering

- Trykk på [D] (i AL-modus) gjentatte ganger for å aktivere/deaktivere alarm/timesignal. Ikoner for alarm og timesignal vises i følgende rekkefølge i displayet når alarmsignalet er aktivert:
Alarm → timesignal → både alarm og timesignal → avstengt
- Skru av alarmen ved å trykke på en av følgende knapper: **A – B – C – D**.
Alarm – timesignal – både alarm og timesignal – avstengt

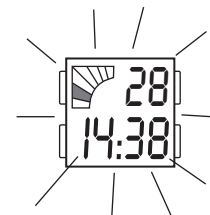
Tidsinnstilling for alarm

1. Trykk og hold [A] inne (i alarmposisjon) til 0 (for timer) begynner å blinke.
2. Trykk på [D] for å stille inn ønsket time.
3. Trykk inn [B] for å bekrefte og å åpne neste innstilling (minutter).
4. Trykk inn [D] for å gå oppover. Hold knappen inne for å gå raskere.
5. Trykk inn [A] for å gå ut av tidsinnstillingen.

Alarmen låter i 60 sekunder ved den innstilte tiden hver dag (hvis den ikke deaktiveres). Timesignalet låter hver hele time (dersom det ikke deaktiveres).

Belysning

Trykk på [C] for å tenne displayets bakgrunnsbelysning i ca. 3 sekunder.



Beskytt miljøet

Sorter avfallet og la det gå til gjenvinning istedenfor å kaste det. Alle elektroniske produkter og all emballasje skal sorteres og håndteres i henhold til lokale miljøforskrifter.

Spesifikasjoner

Batteri: CR2025
Vannbeskyttet: Til 50 m
Mål: 30 x 34 mm

Rannekello

Tuotenumero: 31-4410

Lue käyttöohjeet ennen tuotteen käyttöönottoa. Säilytä käyttöohjeet tulevaa tarvetta varten. Pidätämme oikeuden teknisten tietojen muutoksiin. Emme vastaa mahdollisista teksti- tai kuvavirheistä. Jos laitteeseen tulee teknisiä ongelmia, ota yhteys myymälään tai asiakaspalveluun (yhteystiedot käyttöohjeen lopussa).

Tuotekuvaus

Rannekello, digitaalinen.

Herätys, päivämäärä, ajanotto, kierrosajat ja taustavalo.

Ota huomioon:

1. Älä avaa rannekelloa äläkä irrota kellon taustaa.
2. Älä paina painikkeita veden alla.
3. Kello on tehty tärinän- ja iskunkestäväksi. Yritä kuitenkin suojella kelloa iskuilta ja käsittele sitä varoen.
4. Älä altista rannekelloa ääriämpötiloille.
5. Puhdista rannekellon pinta tarvittaessa kuivalla liinalla. Älä käytä vahvoja puhdistusaineita tai liuottimia; nämä saattavat vahingoittaa kellon muoviosia.
6. Älä altista kelloa elektromagneettiselle säteilylle.

Painikkeet

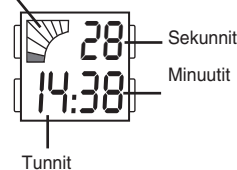
Käyttöohjeessa käytetään seuraavia merkintöjä:



- A. RESET (Palautus)
- B. MODE (Asetukset)
- C. LIGHT (Valaistus)
- D. ST/STP (Käynnistys/Pysäytys)

Näyttö

Viikonpäivät (sunnuntaista lauantaihin)



Toiminnon valinta

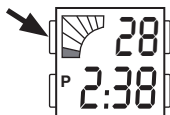
Siirry toimintojen välillä painamalla [B] usean kerran tässä järjestyksessä:

- A. Aika ja viikonpäivä → B. Ajanotto → C. Hälytys

A. Kellonajan näyttö

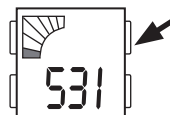
Näyttötavan valinta, 12 tai 24 tuntia:

Valitse 12 tai 24 tunnin näyttö painamalla [A].



Päivämäärän asetus:

Näytä kuukausi ja päivämäärä painamalla [D].



Ajan asetus

1. Paina ajannäyttötilassa [A], kunnes sekunnit vilkkuvat.
2. Paina [D] asettaaksesi sekunnit 00:aan.
3. Vahvasta ja siirry tuntien asetukseen painamalla [B].
4. Askella ylöspäin painamalla [D]. Pidä painiketta pohjassa, jos haluat askeltaa nopeammin.
5. Toista kohdat 3–4 muille valikon kohdille: Minuutit – kuukausi – päivämäärä – viikonpäivä
6. Poistu ajan asetustilasta painamalla [A].

B. Ajanotto

Näytöllä vilkkuu sunnuntain symboli.



Kierrosaika

1. Paina ajanottotilassa [D]. Ajanotto alkaa.
2. Keskeytä ajanotto uudestaan [D] ja katso aika.
3. Nollaa ajanottokello painamalla [A]-painiketta.

Väliaika

1. Paina ajanottotilassa [D]. Ajanotto alkaa.
2. Katso väliaika painamalla [A].
3. Poista väliaika painamalla [A] ja jatka ajanottoa.
4. Toista kohdat 2 ja 3 aina, kun haluat katsoa uuden väliajan.
5. Keskeytä ajanotto painamalla [D] ja katso kokonaisaika.

C. Hälytys

Näytöllä vilkkuu maanantain symboli.



Aktiivointi

- Aktivoi tai sulje hälytys tai tasatuntien merkkiäni painamalla usean kerran [D]. Näytöllä näkyvät seuraavat symbolit tässä järjestyksessä, kun hälytys on aktivoitu:
Hälytys → tasatuntien merkkiäni → hälytys ja tasatuntien merkkiäni → hälytys ja merkkiäni pois päältä
- Sulje hälytysääni painamalla jotakin seuraavista painikkeista: **A – B – C – D**. Hälytys – tasatuntien merkkiäni – hälytys ja tasatuntien merkkiäni – hälytys ja merkkiäni pois päältä

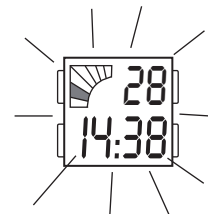
Hälytysajankohdan valinta

1. Paina hälytystilassa [A], kunnes tunnint vilkkuvat.
2. Paina [D] ja aseta halutut tunnint.
3. Vahvasta ja siirry minuuttien asetukseen painamalla [B].
4. Askella ylöspäin painamalla [D]. Pidä painiketta pohjassa, jos haluat askeltaa nopeammin.
5. Poistu ajan asetustilasta painamalla [A].

Kello hälyttää 60 sekunnin ajan joka päivä säädetynä ajankohtana (jos hälytys on aktiivituna) ja tasatuntien merkkiäni kuuluu kerran tunnissa (jos merkkiäni on aktiivituna).

Valaistus

Sytytä taustavalo kolmen sekunnin ajaksi painamalla [C].



Pidä huolta ympäristöstä

Lajittele ja kierrätä jätteet. Älä heitä niitä sekajätteisiin. Kaikki sähkölaitteet ja pakkausmateriaali on lajiteltava paikallisten ympäristösääntöjen mukaisesti.

Tekniset tiedot

Paristo:	CR2025
Suojausluokka:	Vesitiivis 50 m
Mitat	30x34 mm

Wristwatch Article number 31-4410

Please read the entire instruction manual before using and save it for future use. We apologise for any text or photo errors and any changes of technical data. If you have any questions concerning technical problems please contact our Customer Service Department (see address on reverse.)

Product Description

Digital Wristwatch.

Alarm, date, stopwatch with split time and background light.

Note!

1. Never try to open the wristwatch or to remove the back side.
2. Never push any of the buttons underneath water.
3. The watch is constructed to handle impact or vibrations, even so, try to avoid rough treatment.
4. Avoid exposing the watch to extreme heat.
5. Wipe the outside of the watch with a dry cloth when needed. Never use strong detergents or solutions since they may damage the watch's plastic details.
6. Avoid exposing the watch to areas with electromagnetic radiation.

Buttons

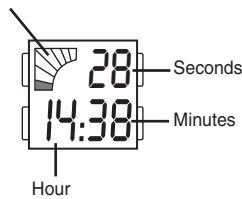
The following terms are used in the instruction manual.



- A. RESET
- B. MODE
- C. LIGHT
- D. ST/STP (Start/Stop)

Display

Weekday (Sunday to Saturday)



Functions

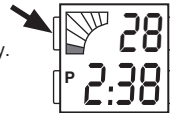
Press **(B)** repeatedly to move between the different functions, in the following order:

A. Time and day – B. Stopwatch – C. Alarm

A. Display of current time

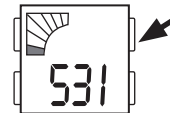
Set 12/24 hour display:

Press **(A)** to switch between 12 or 24 hour display.



Set calendar:

Press **(D)** to display month and date.



Set Time

1. Press and hold in **(A)** (in time mode) until seconds starts blinking.
2. Press **(D)** to set the seconds to 00.
3. Press **(B)** to confirm and to open the next setting (hours).
4. Press **(D)** to advance upward, hold the button to advance quickly.
5. Repeat step 3 and 4 for the rest of the settings. Minutes – Month – Date - Day
6. Press **(A)** to exit the time setting.

B. Stopwatch

Icon for Sunday blinks on display)



Lap-Time

1. Press **(D)** (in timekeeping mode) to start the timekeeping.
2. Press **(D)** again to stop the timekeeping and to show time.
3. Press **(A)** to reset the stopwatch to zero.

Split Time

1. Press **(D)** (in timekeeping mode) to start the timekeeping.
2. Press **(A)** to display the split times.
3. Press **(A)** again to remove all split times and to start the time keeping again.
4. Repeat step 2 and 3 to show every new split time.
5. Press **(D)** again to stop the timekeeping and to show the total time.

C. Alarm

Icon for Monday blinks on display.



Activation

- Press **(D)** repeatedly (in AL mode) to activate/shut off the alarm/hour signal. Icons for alarm/hour signal are shown in the following order, on the display when the alarm signal is activated.
Alarm → hour signal → both alarm and hour signal → off
- Press any of the buttons to shut the alarm sound off: **A – B – C – D.**
Alarm – hour signal – both alarm and hour signal – off

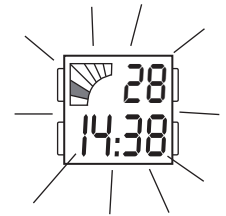
Time setting for alarm

1. Press and hold in **(A)** (in alarm mode) until 0 (for hours) starts blinking.
2. Press **(D)** to set the hour.
3. Press **(B)** to confirm and to open the next setting (minutes).
4. Press **(D)** to advance upward, hold the button to advance quickly.
5. Press **(A)** to exit the time setting.

The alarm sounds for 60 seconds at the set time every day (if the alarm is activated). The hour signal sounds every hour (if the hour signal is activated).

Lighting

Press **(C)** to light up the background display for 3 seconds.



Protect the environment

Sort your waste and recycle products instead of throwing them away. All electronic products and all packaging material should be sorted and handled according to local environmental regulations.

Specifications

Battery: CR2025
Water resistant: To 50 m
Size: 30x34 mm