

BRUKSANVISNING KÄYTTÖOHJE

Ver. 001-200310

**Firewirekort IEEE 1394 PCI
Firewirekortti IEEE 1394 PCI**

**Nr/Nro: 32-7172
Modell/Malli: DH-1394PC4V PCI**

CLAS OHLSON

Presentation

- Firewirekort (IEEE 1394), snabb överföring upp till 400 Mbps.
- Lämplig för videokamera med DV-anlutning, extern hårddisk, digitalkamera etc.
- Programvara för videoredigering medföljer (Engelsk).
- Plug-and-Play-installation.
- Tre portar (2 yttre + 1 yttre/intern)
Obs! Den interna porten kan inte användas samtidigt som den yttre porten närmast fästskruven används.
- För Windows 98 SE eller senare.

Förpackningens innehåll

Firewirekort IEEE 1394

Firewirekabel

CD-ROM-skiva med programvara

Systemkrav

Operativsystem: Windows 98SE, ME, 2000, XP eller Mac OS 8.6 eller senare.

Montera PCI kort

1. Läs hela bruksanvisningen.
2. Stäng av datorn och alla anslutna enheter.
3. Dra ur nätkabeln.
4. Öppna datorn.
5. Välj en ledig PCI-plats, ta bort eventuell täckplåt över kortöppningen på baksidan, ta inte på kontaktytorna – håll i monteringsfästet.
6. Tryck i kortet försiktigt tills det bottnar (kortet ska vara intryckt lika långt längs hela kontaktraden när det är rätt monterat.)
7. Fixera kortet med skruv eller annan typ av låsning.

Obs! Datorkomponenter är mycket känsliga för statisk elektricitet, använd antistatpåsen som delarna levereras i vid förvaring och använd antistatarmband vid montering.

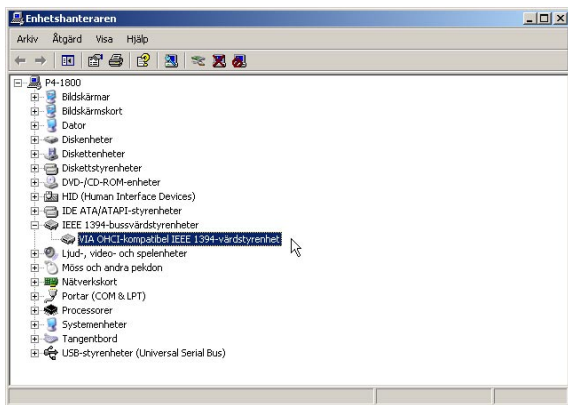
Så här kan du göra om du inte har ett antistatarmband: avled din egen laddning genom att ta i någon omålad del av datorchassit strax innan, och under tiden som du hanterat/monterat kortet.

Installation:

Inga extra drivrutiner behövs, montera kortet och starta datorn.

Du kan kontrollera att kortet är installerat och fungerar genom att gå till Start/Inställningar/Kontrollpanelen/System/Maskinvara/Enhetsshanteraren.

Där visas kortet som ”VIA OHCI-kompatibel...” under ”IEEE 1394-bussvärdstyrenheter”.



Kuvaus

- Firewire-ohjain (IEEE 1394), nopea tiedonsiirto, jopa 400 Mbps.
- Soveltuu käytettäväksi esim. DV-liitännällä varustetun videokameran, ulkoisen kovalevyn tai digitaalikameran kanssa.
- Mukana englanninkielinen videonmuokkausohjelma.
- Plug-and-Play -asennus.
- Kolme porttia, huom. kaksi ulkoista ja yksi sisäinen. Sisäistä porttia ei voida käyttää samanaikaisesti lähimpänä kiinnitysruuvia olevan ulkoisen portin kanssa.
- Windows 98 SE tai uudempi käyttöjärjestelmä.

Pakkauksen sisältö

Firewire-ohjain IEEE 1394
Firewire-kaapeli
Asennuslevy (CD-ROM)

Järjestelmävaatimukset

Käyttöjärjestelmä: Windows 98SE, ME, 2000, XP, Mac OS 8.6 tai uudempi.

PCI-kortin asennus

1. Lue koko käyttöohje huolellisesti.
2. Sammuta tietokone ja kaikki siihen liitetyt laitteet.
3. Irrota verkkojohto.
4. Avaa tietokoneen kotelo.
5. Valitse sopiva vapaa PCI-väylä, ja poista sen suoja-levy tietokoneen takapaneelista.
6. Älä kosketa kortin kontaktipintoja. Paina kortti varovasti PCI-väylään, pohjaan asti. Kortti on oikein asennettu, kun se on yhtä syvällä joka kohdasta.
7. Kiinnitä kortti takapaneeliin ruuvilla tai vastaavalla kiinnikkeellä.

Huom. Tietokoneen komponentit ovat hyvin herkkiä staattiselle sähkölle; käytä aina komponentteja asentaessasi maadoitusranneketta ja säilytä komponentit antistaattisessa pussissa.

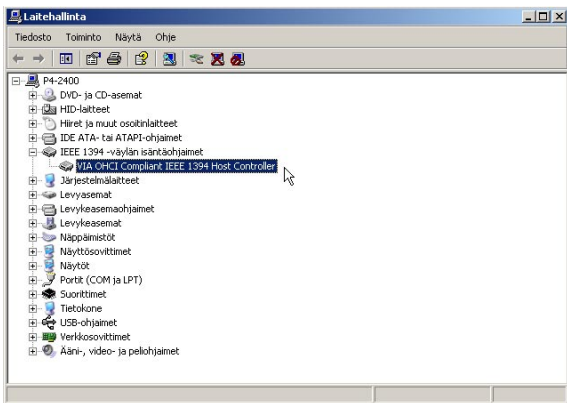
Jos sinulla ei ole maadoitusranneketta: johda oma sähköisyytesi pois koskettamalla jotakin tietokoneen kotelon jännitteetöntä metalliosaa ennen asennusta ja koko asennuksen ajan.

Asennus

Ajureita ei tarvita; asenna kortti paikalleen ja käynnistä tietokone.

Voit varmistaa, että kortti on asennettu oikein siirtymällä laitehallintaan: ”Käynnistä/Asetukset/Ohjauspaneeli/Järjestelmä/Laitteisto/Laitehallinta”

Luettelon kohdassa ”IEEE 1394 –väylän isäntäohjaimet” näkyy: ”VIA OHCI Compliant IEEE 1394 Host Controller”.



CLAS OHLSON

SVERIGE

ORDER	Tel: 0247/444 44	Fax: 0247/445 55
	E-post: order@clasohlson.se	
KUNDTJÄNST	Tel: 0247/445 00	Fax: 0247/445 09
	E-post: kundtjanst@clasohlson.se	
ÖVRIGT	Tel vxl: 0247/444 00	Fax kontor: 0247/444 25
INTERNET	www.clasohlson.se	
BREV	Clas Ohlson AB, 793 85 INSJÖN	

NORGE

ORDRE	Tel: 23 21 40 00	Fax: 23 21 40 80
	E-post: ordre@clasohlson.no	
KUNDETJENESTE	Tel: 23 21 40 29	Fax: 23 21 40 80
	E-post: kundtjenesten@clasohlson.no	
ØVRIG	Tel: 23 21 40 05	Fax: 23 21 40 80
INTERNET	www.clasohlson.no	
POST	Clas Ohlson AS, Postboks 485 sentrum, 0105 OSLO	

SUOMI

OSOITE	Clas Ohlson Oy, Yrjönkatu 23 A 00100 Helsinki	
	Puh: 020 111 2222	Faksi: 020 111 2221
INTERNET	www.clasohlson.fi E-mail: info@clasohlson.fi	