

Salt/pepper mill

Art.no 34-9731 Modell 8107

Please read the entire instruction manual before use and save it for future reference. We reserve the right for any errors in text or images and for making any necessary technical changes to this document. If you should have any questions concerning technical problems please contact our Customer Services.

Safety

This product must not be used by anyone (including children) suffering from physical or mental impairment. This product should not be used by anyone who does not have the proper experience or knowledge of the product unless they have been instructed in its use by someone who takes responsibility for their safety.

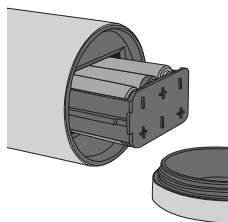
- Never let children play with the product.
- Never mix old and new batteries.
- Never immerse the product in water.

Product description

Electric salt/pepper mill which starts grinding automatically when turned upside down. Stainless steel body with ceramic grinder.

Inserting the batteries

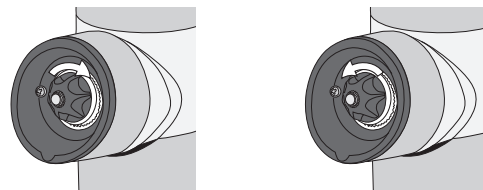
1. Turn the mill upside down and unscrew the battery cover.
2. Remove battery holder and insert 6 x AAA/LR03 batteries.
3. Re-insert the battery holder and screw the cover back on.



Refilling

1. With the mill in an upright position, unscrew the lid.
2. Fill the transparent seasoning compartment with salt or pepper.
3. Refit the lid.

Setting the coarseness and using the mill



Turn the setting screw clockwise for a fine grind.

Turn the setting screw anti-clockwise for a coarse grind.

Hold the head of the mill over the food to be seasoned. The mill will start automatically as soon as it is turned upside down.

Care and maintenance

Clean the product by wiping it with a soft dry cloth. Never use solvents or abrasive cleaning agents. Never wash the product in water.

Disposal

Follow local ordinances when disposing of this product. If you are unsure how to proceed, contact your local authority.

Specifications

Batteries 6 x AAA/LR03 (sold separately)
Height 19.5 cm

Salt-/pepparkvarn

Art.nr 34-9731 Modell 8107

Läs igenom hela bruksanvisningen före användning och spara den sedan för framtida bruk. Vi reserverar oss för ev. text- och bildfel samt ändringar av tekniska data. Vid tekniska problem eller andra frågor, kontakta vår kundtjänst.

Säkerhet

Produkten får ej användas av personer (inklusive barn) med begränsad fysisk eller mental förmåga. Den får ej heller användas av personer utan tillräcklig erfarenhet och kunskap om de inte har fått instruktioner om användningen av någon som ansvarar för deras säkerhet.

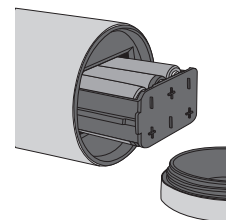
- Låt aldrig barn leka med produkten.
- Blanda aldrig gamla och nya batterier.
- Sänk aldrig ned produkten i vatten.

Produktbeskrivning

Automatisk salt-/pepparkvarn för nymalen peppar och salt, vänd på kvarnen så startar den. Rostfritt stål med keramiskt malverk.

Sätta i batterierna

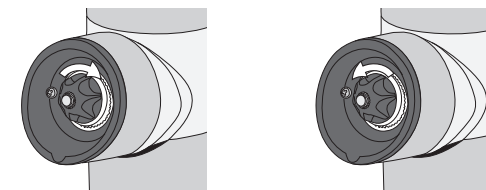
1. Vänd kvarnen upp och ned och skruva av locket.
2. Ta ur batterikassetten och sätt i 6 x AAA/LR03-batterier.
3. Sätt tillbaka batterikassetten och skruva tillbaka locket.



Fylla på

1. Håll apparaten i ett upprätt stående läge och skruva av locket.
2. Fyll den genomskinliga behållaren med salt eller peppar som ska malas.
3. Sätt tillbaka locket.

Inställning av malning och användning



Vrid inställningsskruven medsols för en finare malning.

Vrid inställningsskruven motsols för en grövre malning.

Rikta munstycket mot maten som du vill salta eller peppra. Kvarnen maler då automatiskt saltet eller pepparen.

Skötsel och underhåll

Vid behov, torka av produkten med en torr mjuk trasa. Använd aldrig lösningsmedel eller slipande rengöringsmedel. Diska aldrig produkten i vatten.

Avfallshantering

När du ska göra dig av med produkten ska detta ske enligt lokala föreskrifter. Är du osäker på hur du ska gå tillväga, kontakta din kommun.

Specifikationer

Batterier 6 x AAA/LR03 (säljs separat)
Höjd 19,5 cm

Salt-/pepperkvern

Art.nr. 34-9731 Modell 8107

Les brukerveiledningen nøye før produktet tas i bruk, og ta vare på den for framtidig bruk. Vi reserverer oss mot ev. tekst- og bildefeil, samt forandringer av tekniske data. Ved tekniske problemer eller spørsmål, ta kontakt med vårt kundesenter.

Sikkerhet

Produktet må ikke benyttes av personer (inkl. barn) med begrensede fysiske eller mentale ferdigheter. Det skal heller ikke brukes av personer som ikke har tilstrekkelig erfaring og kunnskap om bruken av produktet. Brukeren skal ha fått instruksjoner om bruken av noen som har ansvaret for deres sikkerhet.

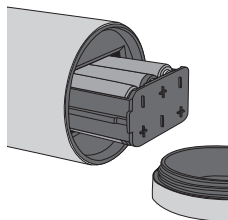
- La aldri barn leke med produktet.
- Bland aldri nye og gamle batterier.
- Senk aldri produktet ned i vann.

Produktbeskrivelse

Automatisk salt-/pepperkvern for nymalt pepper og salt. Vend på kvernen så starter den. Rustfritt stål med keramisk kvern.

Sette i batterier

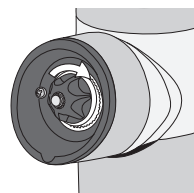
1. Vend kvernen oppned og skru av lokket.
2. Bytt ut de utbrakte batteriene med 6 stk. AAA/LR03-batterier.
3. Sett batterikassetten tilbake og skru på lokket.



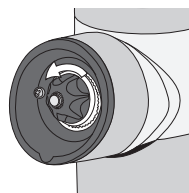
Påfylling

1. Hold kvernen i en opprettet stående stilling og skru av lokket.
2. Fyll den gjennomsiktige beholderen med hel pepper som kan males.
3. Sett lokket på plass igjen.

Innstilling og bruk



Drei innstillingskruen medsols for finere maling.



Drei innstillingskruen motsols for grovere maling.

Vend munnstykket over maten som skal saltes eller pepres. Kvernen maler automatisk.

Stell og vedlikehold

Ved rengjøring av apparatet, bruk en tørr, myk klut. Bruk aldri slipende rengjøringsmidler eller sterke løsemidler. Senk aldri produktet ned i vann.

Avfallshåndtering

Når produktet skal kasseres, må det skje i henhold til lokale forskrifter. Ved usikkerhet, ta kontakt med lokale myndigheter.

Spesifikasjoner

Batterier 6 x AAA/LR03 (kjøpes separat)
Høyde 19,5 cm

Suola-/pippurimylly

Tuotenro 34-9731 Malli 8107

Lue käyttöohjeet ennen tuotteen käyttöönottoa ja säilytä ne tulevaa tarvetta varten. Pidätämme oikeuden teknisten tietojen muutoksiin. Emme vastaa mahdollisista teksti- tai kuvavirheistä. Jos laitteeseen tulee teknisiä ongelmia, ota yhteys myymälään tai asiakaspalveluun.

Turvallisuus

Tuotetta saavat käyttää aikuiset, joilla ei ole tuotteen käyttöön vaikuttavia fyysisiä tai psyykkisiä rajoitteita. Henkilöt, joilla ei ole riittävästi kokemusta ja taitoja, eivät saa käyttää tuotetta ilman turvallisuudesta vastaavan henkilön antamia ohjeita.

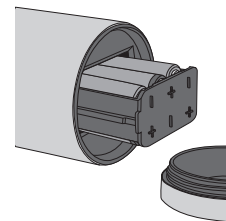
- Älä anna lasten leikkiä tuotteella.
- Älä käytä vanhoja ja uusia paristoja yhdessä.
- Älä laita tuotetta veteen.

Tuotekuvaus

Automaattinen suola-/pippurimylly. Mylly käynnistyy, kun sitä kallistetaan. Ruostumatonta terästä. Keraaminen koneisto.

Paristojen asettaminen

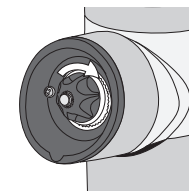
1. Käänä mylly ylösalaisin ja kierrä kansi irti.
2. Poista paristokotelo ja aseta siihen paristot (6 kpl AAA/LR03).
3. Aseta paristokotelo paikalleen ja kierrä kansi kiinni.



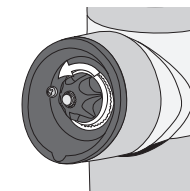
Myllyn täyttäminen

1. Pidä mylly pystysuorassa ja kierrä kansi irti.
2. Täytä läpinäkyvä säiliö jauhattavalla suolalla tai pippurilla.
3. Laita kansi takaisin paikalleen.

Säätö ja käyttö



Kierrä säätöruuvia myötäpäivään, jos haluat hienompaa jauhetta.



Kierrä säätöruuvia vastapäivään, jos haluat karkeampaa jauhetta.

Suuntaa myllyn suuosa kohti ruokaa, jonka haluat maustaa suolalla tai pippurilla. Mylly jauhaa suolan/ pippurin automaattisesti.

Huolto ja ylläpito

Puhdista tuote tarvittaessa pyyhkimällä se pehmeällä ja kuivalla liinalla. Älä käytä liuottimia tai hiovia puhdistusaineita. Tuotetta ei saa pestä vedellä.

Kierrätys

Kierrätä tuote asianmukaisesti, kun poistat sen käytöstä. Tarkempia kierrätysohjeita saat kuntasi jäteneuvonnasta.

Tekniset tiedot

Paristot 6 kpl AAA/LR03 (myydään erikseen)
Korkeus 19,5 cm