

Digital Watch

Art.no 36-4045 Model YPO8379/O1

Please read the entire instruction manual before using the product and save it for future reference. We reserve the right for any errors in text or images and any necessary changes made to technical data. If you have any questions regarding technical problems please contact Customer Services.

Product description

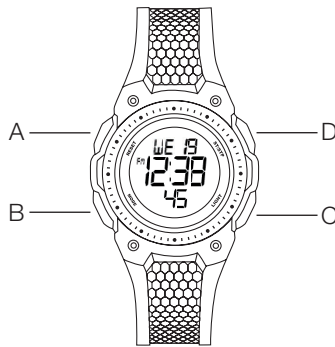
Digital watch. Alarm, date, stopwatch with split time, double time zones and background light. Water resistant to 100 m. Face diameter of 42 mm. CR2025 battery (included).

Note

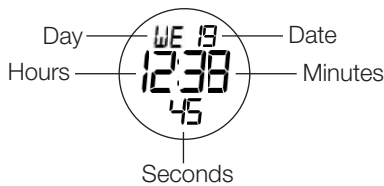
1. Never try to open the watch or to remove the back of the casing.
2. Never push any of the buttons whilst under water.
3. The watch is constructed to handle impact or vibrations, even so, try to avoid rough treatment.
4. Avoid exposing the watch to extreme heat.
5. Wipe the exterior with a dry cloth when needed. Never use strong cleaning agents or solvents as this may damage the plastic components of the watch.
6. Avoid exposing the watch to environments where there is electromagnetic radiation.

Buttons

- A. RESET
- B. MODE (Settings)
- C. Backlight
- D. Start/Stop



Display



Use

Press [MODE] (B) repeatedly to advance through the different functions in the following order:

Time – Alarm – Stopwatch – Dual time display.

A. Current time display (Normal mode)

- 12/24 hour display
- Hours, Minutes, Seconds, Day, Date and Year (2000 to 2099)



B. Alarm (AL)

- Sounds every hour
- The alarm will sound daily at the set time



C. Stopwatch (SP)

- 1/100 second display
- Measuring range: 0'00"00 - 23'59"59



D. Dual time display (T2)

- Additional time zone display



A. Display current time

12/24 hour display

- Press [A] (in time display mode) to select a 12 or 24 hour display mode.



Calendar display

- Press and hold [D] (in settings mode) to display the Year, Month and Date.

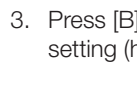


Setting the time

1. Press and hold [A] (in settings mode) until "00" (for seconds) starts to flash.



2. Press [D] to set the seconds to 00.



3. Press [B] to confirm and advance to next setting (hours).



4. Press [D] to increase. Hold the button in to advance quickly.

5. Repeat steps 3 and 4 for the remaining settings. Seconds – Hours – Minutes – Year – Month – Date.

6. Press [A] to exit time setting mode.

B. Alarm and hour signal (AL is displayed)

Activation

- Press [D] (in alarm mode) in the following order to activate/shut off the alarm and hour signal:



Alarm and hour signal deactivated – alarm activated – hour signal activated – Alarm and hour signal activated etc. Icons for the set functions will be displayed.

Setting the alarm

1. Press and hold [A] (in alarm mode) until "00" (for hours) starts flashing.



2. Press [D] to set the hours.



3. Press [B] to confirm and to open the next setting (minutes).



4. Press [D] to increase. Hold the button in to advance quickly.



5. Press [B] to exit the alarm setting mode.

The alarm sounds for 60 seconds at the set time every day (if the alarm is activated). The hour signal sounds every hour (if the chime function is activated). Press any of these buttons to shut off the alarm: A – B – C – D.

C. Stopwatch (SP is displayed)

Lap time



1. Press [D] (in stopwatch mode) to start the stopwatch.



2. Press [D] again to stop the stopwatch and to display the lap time.



3. Press [A] to reset the stopwatch back to zero.



Split time



1. Press [D] (in stopwatch mode) to start the stopwatch.



2. Press [A] to display the split time.



3. Press [A] again to delete the split time and to start the stopwatch function again.



4. Repeat steps 2 and 3 to display any new split times.
5. Press [D] again to stop the stopwatch and to display the total elapsed time.

D. Dual time display (T2 is displayed)

Settings

1. Press and hold in [A] (in dual time mode) until "00" (for hours) starts flashing.



2. Press [D] to set the hours.



3. Press [B] to confirm and to open the next setting (minutes).



4. Press [D] to increase. Hold the button in to advance quickly.
5. Press [A] to exit the time setting.



Lighting

Press [C] to turn the backlight on for 3 seconds.



Disposal

Follow local ordinances when disposing of this product. If you are unsure about how to dispose of this product contact your municipality.

Specifications

Battery	CR2025 (included)
Water resistant	10 ATM
Diameter	45 mm

Armbandsklocka digital

Art.nr 36-4045 Modell YP08379/01

Läs igenom hela bruksanvisningen före användning och spara den sedan för framtida bruk. Vi reserverar oss för ev. text- och bildfel samt ändringar av tekniska data. Vid tekniska problem eller andra frågor, kontakta vår kundtjänst.

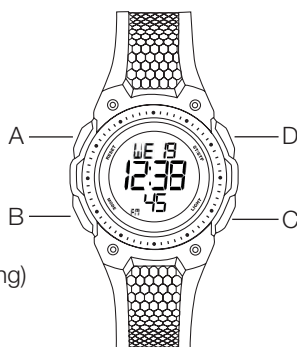
Produktbeskrivning

Armbandsklocka, digital. Alarm, datum, stoppur med mellantid, dubbla tidzoner och bakgrundsbelysning. Vattenskyddad 100 m. Diam. 42 mm. Batterityp CR2025 (medföljer).

Tänk på detta

1. Försök aldrig att öppna armbandsklockan eller att ta bort baksidan.
2. Tryck aldrig på någon av knapparna under vattenytan.
3. Klockan är konstruerad med tanke på att den ska klara stötar och vibrationer, men försök ändå undvika att utsätta den för stötar eller omild behandling.
4. Undvik att utsätta armbandsklockan för extrema temperaturer.
5. Torka av klockan utvändigt med en torr tvättduk vid behov. Använd aldrig starka rengöringsmedel eller lösningsmedel eftersom det kan skada klockans plastdetaljer.
6. Undvik att utsätta klockan för miljöer med elektromagnetisk strålning.

Knappar



- A. RESET (Återställning)
B. MODE (Inställningar)
C. Backlight (Bakgrundsbelysning)
D. Start/Stop (Start/Stop)

Display



Funktionsval

Tryck på [MODE] (B) upprepade gånger för att stega mellan de olika funktionerna, i denna ordning:
Tid – Alarm – Stoppur – Visning av dubbel tid.

A. Visning av aktuell tid (Normal visning)

- 12/24-timmars visning
- Timmar, Minuter, Sekunder, Veckodag, Datum och År (År 2000 till 2099)



B. Alarm (AL)

- Signal varje hel timme
- Alarmet ljuder på inställd tid varje dag



C. Stoppur (SP)

- 1/100 sekundvisning
- Mätområde: 0'00"00 - 23'59"59



D. Visning av dubbel tid (T2)

- Visning av en annan tidzon



A. Visning av aktuell tid

12/24 timmars visning

- Tryck på [A] (i tidvisningsläge) för att välja 12- eller 24-timmars visning



Kalendervisning

- Tryck och håll in [D] (i inställningsläge) för att visa År, Månad och Datum



Tidsinställning

1. Tryck och håll in [A] (i inställningsläge) tills "00" (för sekunder) börjar blinka.



2. Tryck på [D] för att ställa sekunderna på 00.



3. Tryck in [B] för att bekräfta och öppna nästa inställning (timmar).



4. Tryck in [D] för att stega uppåt, håll in knappen för att stega snabbare.



5. Repetera stegen 3 och 4 för de övriga inställningarna: Sekunder – Timmar – Minuter – År – Månad – Datum.

6. Tryck in [A] för att gå ur tidsinställningen.

B. Alarm och timsignal (AL visas på displayen)

Aktivering

- Tryck på [D] (i alarmläge) för att aktivera/stänga av alarm och timsignal i denna ordning:



Alarm och Timsignal avstängda – Alarm aktiverat – Timsignal aktiverad – Alarm och Timsignal aktiverade o.s.v. Symboler för inställd funktion visas på displayen.

Tidsinställning för alarm

1. Tryck och håll in [A] (i alarmläge) tills "00" (för timmar) börjar blinka.



2. Tryck på [D] för att ställa in önskad timme.



3. Tryck in [B] för att bekräfta och öppna nästa inställning (minuter).



4. Tryck in [D] för att stega uppåt, håll in knappen för att stega snabbare.



5. Tryck in [B] för att gå ur tidsinställningen.

Alarmet ljuder i 60 sekunder vid den inställda tiden varje dag (om alarmet är aktiverat), timsignalen ljuder varje hel timme (om timsignalen är aktiverad). Stäng av alarmet genom att trycka på någon av knapparna: A – B – C – D.

Avfallshantering

När du ska göra dig av med produkten ska detta ske enligt lokala föreskrifter. Är du osäker på hur du ska gå tillväga, kontakta din kommun.

C. Stoppur (SP visas på displayen)

Varvtid



1. Tryck på [D] (i stoppursläge) för att starta tidtagningen.



2. Tryck på [D] igen för att stoppa tidtagningen och visa tiden.



3. Tryck på [A] för att nollställa stoppuret.



Mellantid



1. Tryck på [D] (i stoppursläge) för att starta tidtagningen.



2. Tryck på [A] för visa mellantiden.



3. Tryck på [A] igen för att ta bort mellantiden och starta tidtagningen igen.



4. Repetera steg 2 och 3 för att visa varje ny mellantid.
5. Tryck på [D] igen för att stoppa tidtagningen och visa den totala tiden.

D. Visning av dubbel tid (T2 visas på displayen)

Inställning

1. Tryck och håll in [A] (i läge för visning av dubbel tid) tills "00" (för timmar) börjar blinka.



2. Tryck på [D] för att ställa in önskad timme.



3. Tryck in [B] för att bekräfta och öppna nästa inställning (minuter).



4. Tryck in [D] för att stega uppåt, håll in knappen för att stega snabbare.
5. Tryck in [A] för att gå ur inställningen.



Belysning

Tryck på [C] för att tända displayens bakgrundsbelysning i ca 3 sekunder.



Armbåndsurs, digitalt

Art.nr. 36-4045 Modell YP08379/01

Les bruksanvisningen nøye før produktet tas i bruk, og ta vare på den for framtidig bruk. Vi reserverer oss mot ev. tekst- og bildefeil, samt forandringer av tekniske data. Ved tekniske problemer eller spørsmål, ta kontakt med vårt kundesenter.

Produktbeskrivelse

Armbåndsurs, digitalt. Alarm, dato, stoppeklokke med rundetider, doble tidssoner og bakgrunnsbelysning. Vannbeskyttet 100 m. Diameter 42 mm. CR2025-batterier (medfølger).

Husk følgende

1. Forsøk aldri å åpne armbåndsuret eller å fjerne baksiden.
2. Trykk ikke på knappene når klokken er under vann.
3. Klokken er konstruert slik at den kan tåle støt og vibrasjoner, ikke utsett den for altfor røff behandling.
4. Unngå å utsette armbåndsuret for ekstreme temperaturer.
5. Tørk av klokken med en tørr klut ved behov. Bruk aldri sterke rengjøringsmidler eller løsemidler for det kan skade klokkenes plastdetaljer.
6. Unngå å utsette uret for miljøer med elektromagnetisk stråling.

Knapper



- A. RESET (Tilbakestilling)
- B. MODE (Innstillinger)
- C. Backlight (Bakgrunnsbelysning)
- D. Start/Stop (Start/Stop)

Display



Funksjonsvalg

Trykk på [MODE] (B) gjentatte ganger for å gå mellom de forskjellige funksjonene, i denne rekkefølgen: Tid – Alarm – Stoppeklokke – Vising av dobbel tid.

A. Vising av aktuell tid (Normal vising)

- 12 eller 24 timers vising.
- Timer, Minutter, Sekunder, Ukedag, Dato og År (År 2000 til 2099).



B. Alarm (AL)

- Signal hver hele time.
- Alarmen går til innstilt tid hver dag.



C. Stoppeklokke (SP)

- 1/100 sekundsvising
- Måleområde: 0'00"00 - 23'59"59



D. Vising av dobbel tid (T2)

Vising av tiden i en annen tidssone.



A. Vising av aktuell tid

12 eller 24 timers vising

- Trykk på [A] (i tidsvisingmodus) for å velge 12 eller 24 timers vising.



Kalendervising

- Trykk og hold [D] inne (i innstillingsposisjon) for å vise År, Måned og Dato.



Tidsinnstilling

1. Trykk og hold [A] inne (i innstillingsposisjon) til «00» (for sekunder) begynner å blinke.
2. Trykk på [D] for å stille sekundene på 00.
3. Trykk inn [B] for å bekrefte og å åpne neste innstilling (timer).
4. Trykk inn [D] for å gå oppover. Hold knappen inne for å gå raskere.
5. Repetere trinn 3 og 4 for de øvrige innstillingene: Sekunder – Timer – Minutter – År – Måned – Dato.
6. Trykk inn [A] for å gå ut av tidsinnstillingsmodus.



B. Alarm og timesignal (AL vises på displayet)

Aktivering

- Trykk på [D] (i alarmposisjon) for å aktivere/deaktivere alarm og timesignal i denne rekkefølgen:



Alarm og Timesignal avstengt – Alarm aktivert – Timesignal aktivert – Alarm og Timesignal aktivert o.s.v. Symboler for innstilt funksjon vises i displayet.

Tidsinnstilling for alarm

1. Trykk og hold [A] inne (i alarmposisjon) til «00» (for timer) begynner å blinke.
2. Trykk på [D] for å stille inn ønsket time.
3. Trykk inn [B] for å bekrefte og å åpne neste innstilling (minutter).
4. Trykk inn [D] for å gå oppover. Hold knappen inne for å gå raskere.
5. Trykk inn [B] for å gå ut av tidsinnstillingsposisjonen.



Alarmeren låter i 60 sekunder ved den innstilte tiden hver dag (hvis den ikke deaktiveres). Timesignalet låter hver hele time (dersom det ikke deaktiveres). Skru av alarmeren ved å trykke på en av følgende knapper: A – B – C – D.

C. Stoppeklokke (SP vises i displayet)

Rundetid



1. Trykk på [D] (i stoppeklokkeposisjon) for å starte tidtakingen.



2. Trykk på [D] igjen for å stoppe tidtakingen og vise tiden.



3. Trykk på [A] for å nullstille stoppeklokken.



Mellomtid



1. Trykk på [D] (i stoppeklokkeposisjon) for å starte tidtakingen.



2. Trykk på [A] for å vise mellomtiden.



3. Trykk på [A] igjen for å fjerne mellomtiden og starte tidtakingen igjen.



4. Repetere trinn 2 og 3 for å vise hver nye mellomtid.
5. Trykk på [D] igjen for å stoppe tidtakingen og vise den totale tiden.

D. Vising av dobbel tid (T2 vises i displayet)

Innstilling

1. Trykk og hold [A] inne (i posisjon for vising av dobbel tid) til «00» (for timer) begynner å blinke.



2. Trykk på [D] for å stille inn ønsket time.



3. Trykk inn [B] for å bekrefte og å åpne neste innstilling (minutter).



4. Trykk inn [D] for å gå oppover.
Hold knappen inne for å gå raskere.



5. Trykk inn [A] for å gå ut av innstillingen.

Belysning

Trykk på [C] for å tenne displayets bakgrunnsbelysning i ca. 3 sekunder.



Avfallshåndtering

Når du skal kvitte deg med produktet, skal dette skje i henhold til lokale forskrifter. Er du usikker på hvordan du går fram, ta kontakt med lokale myndigheter.

Spesifikasjoner

Batteri	CR2025 (medfølger)
Vannbeskyttet	10 ATM
Diameter	45 mm

Digitaalinen rannekello

Tuotenro 36-4045 Malli YPO8379/01

Lue käyttöohjeet ennen tuotteen käyttöönottoa. Säilytä käyttöohjeet tulevaa tarvetta varten. Pidätämme oikeuden teknisten tietojen muutoksiin. Emme vastaa mahdollisista teksti- tai kuvavirheistä. Jos laitteeseen tulee teknisiä ongelmia, ota yhteys myymälään tai asiakaspalveluun.

Tuotekuvaus

Digitaalinen rannekello. Herätys, päivämäärä, ajanotto ja kierrosajat, 2 aikavyöhykettä ja taustavalo. Vesitiivis 100 m. Ø 42 mm. Paristo: CR2025 (sisältyy).

Ota huomioon

1. Älä avaa rannekelloa äläkä irrota kellon taustaa.
2. Älä paina painikkeita veden alla.
3. Kello on tehty tärinän- ja iskunkestäväksi. Yritä kuitenkin suojella kelloa iskuilt ja käsittele sitä varoen.
4. Älä altista rannekelloa ääriämpötiloille.
5. Pyyhi kellon ulkopinta kuivalla liinalla tarvittaessa. Älä käytä voimakkaita puhdistusaineita tai liuottimia, sillä ne voivat vaurioittaa kellon muoviosia.
6. Älä altista kelloa sähkömagneettiselle säteilylle.

Painikkeet

- A. RESET (Palautus)
B. MODE (Asetukset)
C. Backlight (Taustavalo)
D. Start/Stop (Käynnistys/Pysäytys)



Näyttö



Toiminnon valinta

Siirry toimintojen välillä seuraavassa järjestyksessä painamalla [B]:
Aika – Hälytys – Ajanotto – Kahden kellonajan näyttö.

A. Ajan näyttö (Normaalitila)

- 12 tai 24 tunnin näyttötapa.
- Tunnit, minuutit, sekunnit, viikonpäivä, päiväys ja vuosi (2000–2099)



B. Hälytys (AL)

- Merkkiääni tasatunnein
- Hälyttää joka päivä säädettyyn aikaan.



C. Ajanotto (SP)

- Sadasosa sekunnin näyttö
- Mittausalue: 0'00"00 - 23'59"59



D. Kahden ajan näyttö (T2)

- Toisen aikavyöhykkeen aika



A. Kellonajan näyttö

12 tai 24 tunnin näyttötapa

- Valitse kellonaikatilassa 12 tai 24 tunnin näyttötapa [A]-painikkeella.



Kalenterinäyttö

- Paina asetustilassa [D], kun haluat näytölle vuoden, kuukauden ja päiväyksen.



Ajan asetust

1. Paina asetustilassa [A], kunnes "00" (sekunnit) vilkkuu.



2. Nollaa sekunnit painamalla [D].



3. Vahvista ja siirry tuntien asetukseen painamalla [B].



4. Askella ylöspäin painamalla [D]. Pidä painiketta pohjassa, jos haluat askeltaa nopeammin.



5. Toista kohdat 3–4 muille asetuksille: Sekunnit – tunnit – minuutit – vuodet – kuukaudet – päivämäärä.
6. Poistu ajan asetustilasta painamalla [A].

B. Hälytys ja tasatuntien merkkiääni (näytöllä näkyy AL)

Aktivointi

- Aktivoi tai sulje hälytys ja tasatuntien merkkiääni hälytystilassa painamalla [D] seuraavassa järjestyksessä:



Hälytys ja merkkiääni pois päältä – hälytys aktivoitu – merkkiääni aktivoitu – hälytys ja merkkiääni aktivoitu jne. Näytöllä näkyy valittujen toimintojen symbolit.

Hälytysajankohdan valinta

1. Paina hälytystilassa [A], kunnes "00" (tunnit) vilkkuu.



2. Paina [D] ja aseta tunnit.



3. Vahvista ja siirry minuuttien asetukseen painamalla [B].



4. Askella ylöspäin painamalla [D]. Pidä painiketta pohjassa, jos haluat askeltaa nopeammin.



5. Poistu ajan asetustilasta painamalla [B].

Kello hälyttää 60 sekunnin ajan joka päivä säädettynä ajan-kohtana (jos hälytys on aktivoituna) ja tasatuntien merkki-ääni kuuluu kerran tunnissa (jos merkkiääni on aktivoituna). Sulje hälytysääni painamalla jotakin seuraavista painikkeista: A – B – C – D.

C. Ajanotto (näytöllä lukee SP)

Kierrosaika



1. Aloita ajanotto painamalla [D] ajanottotilassa.



2. Keskeytä ajanotto ja katso mitattu aika painamalla uudestaan [D].



3. Nollaa ajanottokello painamalla [A]-painiketta.



Väliaika



1. Aloita ajanotto painamalla [D] ajanottotilassa.
2. Katso väliaika painamalla [A].



3. Poista väliaika painamalla [A] ja jatka ajanottoa.



4. Toista kohdat 2 ja 3 aina, kun haluat katsoa uuden väliajan.
5. Keskeytä ajanotto painamalla [D] ja katso kokonaisaika.



D. Kahden ajan näyttö (näytöllä lukee T2)

Asetus

1. Paina kahden ajan näyttötilassa [A], kunnes tunnit vilkkuvat.



2. Paina [D] ja aseta tunnit.



3. Vahvista ja siirry minuuttien asetukseen painamalla [B].



4. Askella ylöspäin painamalla [D]. Pidä painiketta pohjassa, jos haluat askeltaa nopeammin.



5. Poistu ajan asetustilasta painamalla [A].

Valaistus

Sytytä taustavalon kolmen sekunnin ajaksi painamalla [C].



Kierrätys

Kierrätä tuote asianmukaisesti, kun poistat sen käytöstä. Tarkempia kierrätysohjeita saat kuntasi jäteneuvonnasta.

Tekniset tiedot

Paristo	CR2025 (sisältyy)
Suojausluokka	10 ATM
Halkaisija	45 mm

Digitale Armbanduhr

Art.Nr. 36-4045 Modell YP08379/01

Vor Inbetriebnahme die komplette Bedienungsanleitung durchlesen und aufbewahren. Irrtümer, Abweichungen und Änderungen behalten wir uns vor. Bei technischen Problemen oder anderen Fragen freut sich unser Kundenservice über eine Kontaktaufnahme.

Produktbeschreibung

Digitale Armbanduhr. Wecker, Datum, Stoppuhr mit Zwischenzeit, doppelte Zeitzonen und Hintergrundbeleuchtung. Wasserdicht bis 100 m. Durchmesser 42 mm. Batterietyp CR2025 (inklusive).

Bitte beachten

1. Nie versuchen, die Armbanduhr zu öffnen oder die Rückseite zu entfernen.
2. Unter Wasser niemals eine der Tasten drücken.
3. Die Uhr ist im Hinblick auf Unempfindlichkeit gegen Stöße und Erschütterungen konstruiert. Trotzdem sollten Stöße und grobe Behandlung nach Möglichkeit vermieden werden.
4. Die Uhr keinen extremen Temperaturen aussetzen.
5. Bei Bedarf die Uhr außen mit einem trockenen Tuch abwischen. Niemals starke Reinigungsmittel oder Lösungsmittel verwenden, da die Kunststoffteile der Uhr hierdurch beschädigt werden können.
6. Die Uhr möglichst nicht elektromagnetischer Strahlung aussetzen.

Tasten

- A. RESET (Rücksetzung)
 B. MODE (Einstellungen)
 C. Backlight (Hintergrundbeleuchtung)
 D. Start/Stop (Start/Stop)



Display



Funktionswahl

Mit [MODE] (B) zwischen den verschiedenen Funktionen wechseln. Reihenfolge: Zeit – Wecker – Stoppuhr – Anzeige von zweiter Uhrzeit.

A. Anzeige der normalen Uhrzeit (normale Anzeige)

- 12/24-Stundenanzeige
- Stunden, Minuten, Sekunden, Wochentag, Datum und Jahr (Jahr 2000 bis 2099)



B. Wecker (AL)

- Signal zu jeder vollen Stunde
- Signal täglich zu eingestellter Uhrzeit



C. Stoppuhr (SP)

- 1/100-Sekundenanzeige
- Messbereich: 0'00"00 - 23'59"59



D. Anzeige von zweiter Uhrzeit (T2)

- Anzeige einer anderen Zeitzone



A. Anzeige der aktuellen Uhrzeit

12/24-Stundenanzeige

- Um zwischen 12- und 24-Stundenanzeige zu wechseln, im Uhrzeitmodus die Taste [A] drücken.



Kalenderanzeige

- Zur Anzeige von Jahr, Monat und Tag im Einstellmodus die Taste [D] gedrückt halten.



Zeiteinstellung

1. Im Einstellmodus die Taste [A] gedrückt halten, bis „00“ (für Sekunden) zu blinken beginnt.
2. Mit Taste [D] die Sekunden auf 00 stellen.
3. Mit Taste [B] den Wert bestätigen und zur nächsten Einstellung (Stunden) wechseln.
4. Mit [D] den Wert erhöhen. Taste gedrückt halten, damit sich der Wert schneller erhöht.
5. Schritt 3 und 4 für die verbleibenden Einstellungen wiederholen: Sekunden – Stunden – Minuten – Jahr – Monat – Tag.
6. Mit Taste [A] die Zeiteinstellung verlassen.



B. Wecker und Stundensignal (Display zeigt „AL“)

Aktivierung

- Im Weckermodus mit Taste [D] den Wecker und das Stundensignal in folgender Reihenfolge einschalten/ausschalten:



Wecker und Stundensignal aus – Wecker ein/Stundensignal aus – Wecker und Stundensignal ein etc. Die Symbole für die eingestellte Funktion werden im Display angezeigt.

Zeiteinstellung des Weckers

1. Im Weckermodus die Taste [A] gedrückt halten, bis „00“ (für Stunden) zu blinken beginnt.
2. Mit Taste [D] die gewünschte Stunde einstellen.
3. Mit Taste [B] den Wert bestätigen und zur nächsten Einstellung (Minuten) wechseln.



- Mit [D] den Wert erhöhen. Taste gedrückt halten, damit sich der Wert schneller erhöht.
- Mit Taste [B] die Zeiteinstellung verlassen.



Beleuchtung

Durch Drücken der Tasten [C] die Hintergrundbeleuchtung des Displays 3 Sekunden lang einschalten.



Bei eingeschaltetem Wecker ertönt der Weckton täglich 60 Sekunden lang zur eingestellten Zeit. Bei eingeschaltetem Tonsignal ertönt das Tonsignal jede Stunde. Ausschalten des Wecktons mit einer der Tasten A, B, C oder D.

C. Stoppuhr (Display zeigt „SP“)

Rundenzeit



- Im Stoppuhrmodus zum Starten der Zeitnahme die Taste [D] drücken.



- Durch erneutes Drücken von [D] die Zeitnahme beenden und die Zeit anzeigen.



- Mit [A] die Stoppuhr nullstellen.



Zwischenzeit



- Im Stoppuhrmodus zum Starten der Zeitnahme die Taste [D] drücken.



- Zum Anzeigen der Zwischenzeit die Taste [A] drücken.



- Durch erneutes Drücken von A die Zwischenzeit löschen und die Zeitnahme erneut starten.



- Um weitere Zwischenzeiten zu nehmen, Schritt 2 und 3 wiederholen.
- Durch erneutes Drücken von [D] die Zeitnahme beenden und die Gesamtzeit anzeigen.

D. Anzeige von zweiter Uhrzeit (Display zeigt „T2“)

Einstellung

- Im Modus für zweite Zeit die Taste [A] gedrückt halten, bis „00“ (für Stunden) zu blinken beginnt.



- Mit Taste [D] die gewünschte Stunde einstellen.



- Mit Taste [B] den Wert bestätigen und zur nächsten Einstellung (Minuten) wechseln.



- Mit [D] den Wert erhöhen. Taste gedrückt halten, damit sich der Wert schneller erhöht.
- Mit Taste [A] die Einstellung verlassen.

