

# USB 3.0 PCI Express

Art.no 38-4115 Model PU3020N2

Please read the entire instruction manual before use and save it for future reference. We reserve the right for any errors in text or images and for making any necessary technical changes to this document. If you should have any questions concerning technical problems please contact our Customer Services.

## Safety

**Note!** When the PCI card is installed in a vacant PCI port it is **very important that the computer is shut off and the cable that leads to the PSU is pulled out.**

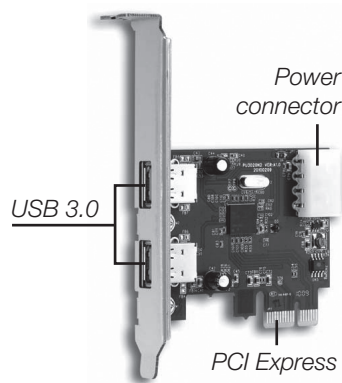
- Computer components are very sensitive to static electricity, use an antistatic wristband when installing or handling the card.
- If you do not have a wristband you should divert your static electricity by touching the computer chassis just before and while you insert the card.
- The PCI card should be pushed in equally far along the entire row when properly installed.
- Lock the card in place using a screw or another type of fastener.

## Product description

- USB 3.0 card for PCI Express connection
- Transfer speed up to 5 Gbps
- Plug and Play

## Installation

1. Switch off your computer and any connected devices. Pull out the plug from the wall socket.
2. Insert the card into the PCI Express slot.
3. Connect the computer to a wall socket.
4. Start your computer.



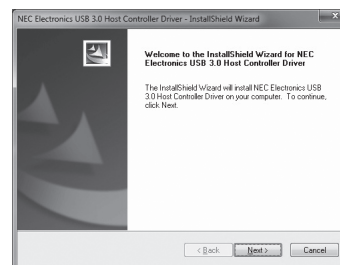
## Installing drivers

Windows 8/7/Vista (32/64-bit) and XP.

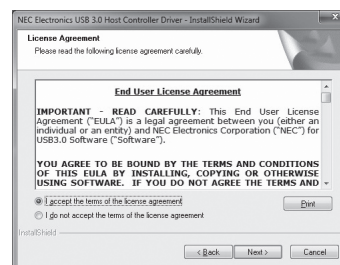
1. Insert the supplied CD into your computer CD drive.



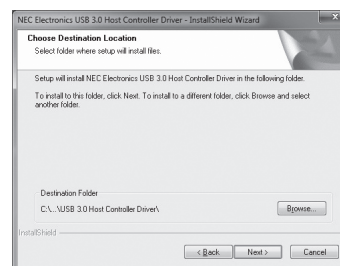
2. Press **Next** to start the installation.



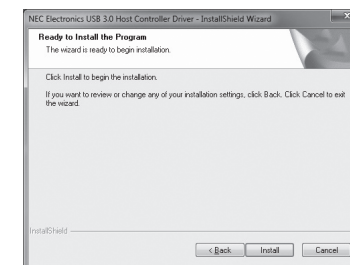
3. Accept the term and conditions by clicking on **I accept the terms of the license agreement** and then on **Next**.



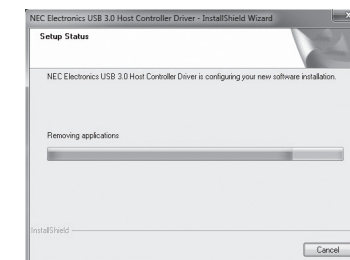
4. Click on **Browse** to select a folder. Click on **Next** to proceed.



5. Click on **Install** to install NEC Electronics USB 3.0 Host Controller Driver.

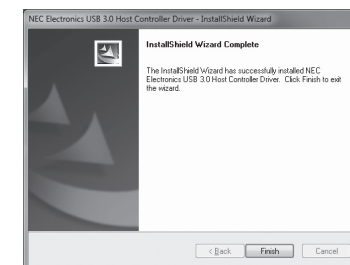


6. Driver installation will now commence.



7. Click on **Finish** to end the installation.

8. The installation can now be verified by checking in *Device Manager*.



## Disposal

Follow local ordinances when disposing of this product. If you are unsure of how to dispose of this product, please contact your local authority.

## Specifications

<b>Connection</b>	PCI Express
<b>USB 3.0 ports</b>	2 x
<b>Data transfer rate</b>	Up to 5 Gbps (USB 3.0) and up to 480 Mbps (USB 2.0)
<b>Compatibility:</b>	USB 3.0 and 2.0
<b>Supports</b>	Windows 8/7/Vista (32/64-bit) / XP

# USB 3.0 PCI Express

Art.nr 38-4115 Modell PU3020N2

Läs igenom hela bruksanvisningen före användning och spara den sedan för framtida bruk. Vi reserverar oss för ev. text- och bildfel samt ändringar av tekniska data. Vid tekniska problem eller andra frågor, kontakta vår kundtjänst.

## Säkerhet

**OBS!** När PCI-kort installeras i ledig PCI-plats är det **mycket viktigt att datorn är avstängd och att nätkabeln till nätaggret är urdragen.**

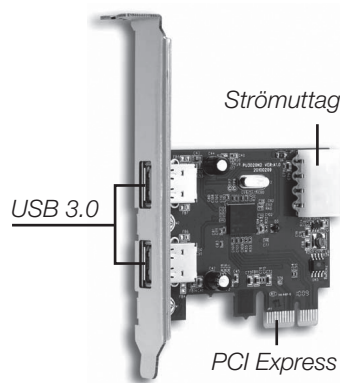
- Datordelar är mycket känsliga för statisk elektricitet. Använd därför t.ex. antistatamband vid montering eller hantering av kortet.
- Om du inte har antistatamband bör du avleda din egen statiska elektricitet genom att ta i datorchassit strax innan och under tiden som du hanterar kortet.
- Kortet ska vara intryckt lika långt längs hela kontaktraden när det är rätt monterat.
- Fixera kortet i datorn med skruv eller annan typ av låsning.

## Produktbeskrivning

- USB 3.0-kort för PCI Express-anslutning
- Överföringshastighet upp till 5 Gbps
- Plug and Play

## Installation

1. Stäng av datorn och eventuella anslutna enheter. Dra även ur stickproppen ur vägguttaget.
2. Sätt i kortet i datorns PCI Express-uttag.
3. Anslut nätsladden till ett vägguttag.
4. Starta datorn.



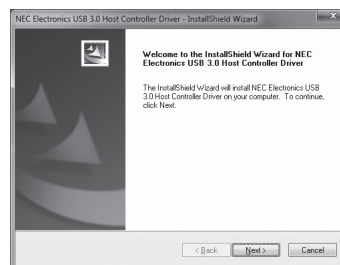
## Installera drivrutinerna

För Windows 8/7/Vista (32/64-bit) och XP.

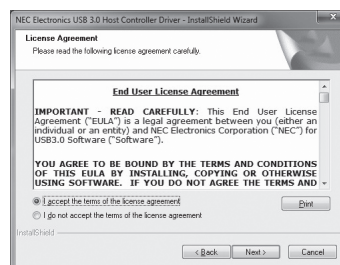
1. Sätt i den medföljande CD-skivan i datorns skivfack.



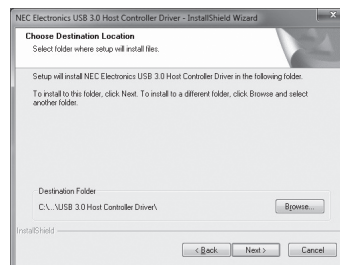
2. Tryck på **Next** för att installera.



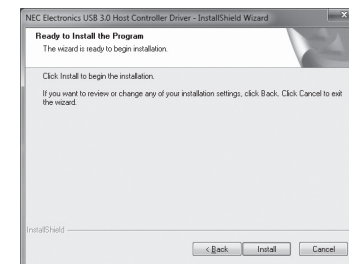
3. Godkänn användarvillkoren genom att klicka på **I accept the terms of the license agreement** och sedan på **Next**.



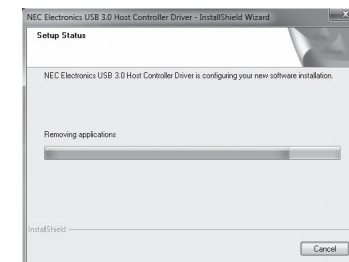
4. Klicka på **Browse** för att välja mapp. Klicka sedan på **Next** efter utfört val.



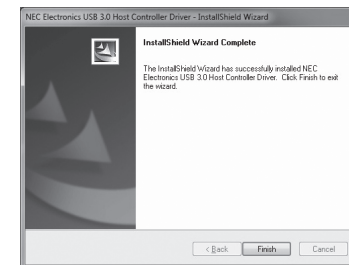
5. Klicka på **Install** för att installera NEC Electronics USB 3.0 Host Controller Driver.



6. Installationen utförs.



7. Klicka på **Finish** för att slutföra installationen.



8. Installationen kan sedan verifieras i Device Manager (*Enhetshanteraren*).

## Avfallshantering

När du ska göra dig av med produkten ska detta ske enligt lokala föreskrifter. Är du osäker på hur du ska gå tillväga, kontakta din kommun.

## Specifikationer

<b>Anslutning</b>	PCI Express
<b>USB 3.0-portar</b>	2 st.
<b>Överföringshastighet</b>	Upp till 5 Gbps (USB 3.0) och upp till 480 Mbps (USB 2.0)
<b>Kompatibilitet</b>	USB 3.0 och 2.0
<b>Passar</b>	Windows 8/7/Vista (32/64-bit) och XP

# USB 3.0 PCI Express

Art.nr. 38-4115 Modell PU3020N2

Les nøye igjennom hele bruksanvisningen og ta vare på den til senere bruk. Vi reserverer oss mot ev. tekst- og bildefeil, samt forandringer av tekniske data. Ved tekniske problemer eller andre spørsmål, ta kontakt med vårt kundesenter.

## Sikkerhet

**Obs!** Når PCI-kortet installeres på ledig PCI-plass er det **svært viktig at datamaskinen er avstengt og strømkabelen til nettaggregatet trukket ut.**

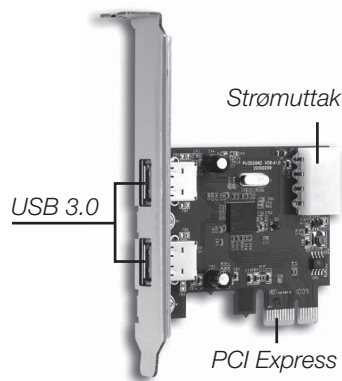
- Deler til datamaskinen er svært følsomme for statisk elektrisitet. Bruk derfor antistatisk armbånd etc. ved montering og håndtering av kortet.
- Hvis du ikke har et slikt armbånd bør du avlede din egen statiske elektrisitet ved å holde på datamaskinens deksel like før og mens du håndterer kortet.
- Kortet skal være inntrykt like langt langs hele kontaktranden når det er riktig montert.
- Fest kortet til datamaskinen med skruer eller en annen type låsing.

## Produktbeskrivelse

- USB 3.0-kort for PCI Express-tilkobling
- Overføringshastighet inntil 5 Gbps
- Plug and Play

## Installasjon

1. Skru av datamaskinen og alle tilkoblede enheter. Trekk også ut støpselet fra strømuttaket.
2. Plasser kortet i maskinens PCI Express-uttak.
3. Koble strømkabelen til et strømuttak.
4. Start datamaskinen.



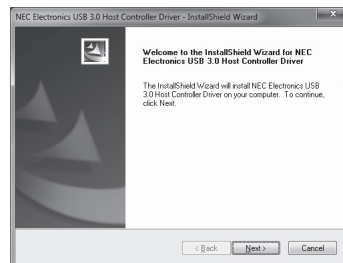
## Installere drivere

For Windows 8/7/Vista (32/64-bit) og XP.

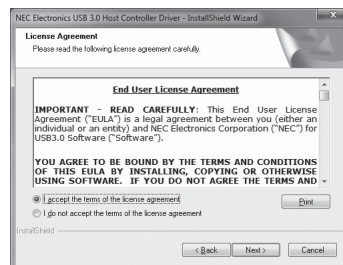
1. Plasser den medfølgende cd-platen i pc-ens cd-leser.



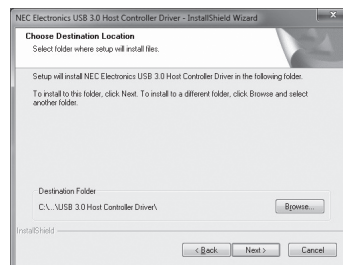
2. Klikk på **Next** for å installere.



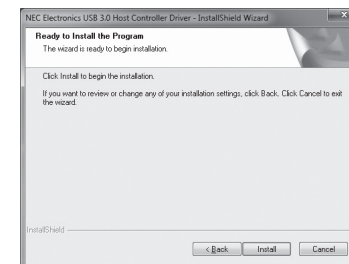
3. Brukervilkårene godkjennes ved å klikke på **I accept the terms of the license agreement** og deretter **Next**.



4. Klikk på **Browse** for å velge mappe. Klikk deretter på **Next** etter utført valg.



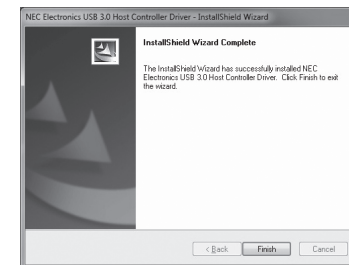
5. Klikk på **Install** for å installere NEC Electronics USB 3.0 Host Controller Driver.



6. Installasjonen fullføres.



7. Klikk på **Finish** for å avslutte.
8. Installasjonen kan deretter verifiseres i Device Manager (*Enhetslister*).



## Avfallshåndtering

Når produktet skal kasseres, må det skje i henhold til lokale forskrifter. Ved usikkerhet, ta kontakt med lokale myndigheter.

## Spesifikasjoner

<b>Spenning</b>	PCI Express
<b>USB 3.0-porter</b>	2 stk.
<b>Overføringshastighet</b>	Inntil 5 Gbps (USB 3.0) og inntil 480 Mbs (USB 2.0)
<b>Kompatibilitet</b>	USB 3.0 og 2.0
<b>Kompatibel med</b>	Windows 8/7/Vista (32/64-bit) og XP

# USB 3.0 PCI Express

Tuotenumero 38-4115 Malli PU3020N2

Lue käyttöohjeet ennen tuotteen käyttöönottoa ja säilytä ne tulevaa tarvetta varten. Pidätämme oikeuden teknisten tietojen muutoksiin. Emme vastaa mahdollisista teksti- tai kuvavirheistä. Jos laitteeseen tulee teknisiä ongelmia, ota yhteys myymälään tai asiakaspalveluun.

## Turvallisuus

**Huom.!** On erittäin tärkeää, että tietokone on pois päältä ja virtalähteen johto irrotettu, kun asennat PCI-kortin vapaaseen PCI-paikkaan.

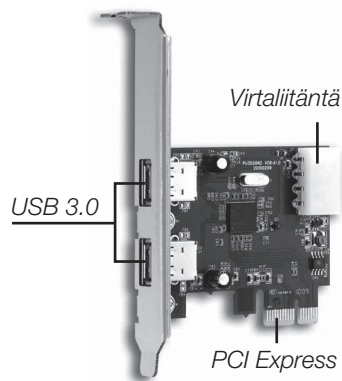
- Tietokoneen komponentit ovat hyvin herkkiä staattiselle sähkölle. Käytä siksi aina asennuksen aikana tai korttia käsitellessäsi esim. antistaattista ranneketta.
- Toimi seuraavalla tavalla, mikäli sinulla ei ole antistaattista ranneketta: kosketa tietokoneen koteloaa juuri ennen kuin alat käsitellä korttia sekä korttia käsitellessäsi.
- Kortti on oikein asennettu, kun kontaktirivi on painettu yhtä syväälle joka kohdasta.
- Kiinnitä kortti tietokoneeseen ruuvilla tai muulla kiinnikkeellä.

## Tuotekuvaus

- USB 3.0 -kortti PCI Express -liitännään
- Tiedonsiirtonopeus jopa 5 Gbps
- Plug and Play

## Asennus

- Sammuta tietokone ja kaikki siihen liitetyt laitteet. Irrota myös pistoke pistorasiasta.
- Laita kortti tietokoneen PCI Express -liitännään.
- Liitä virtajohdon pistoke pistorasiaan.
- Käynnistä tietokone.



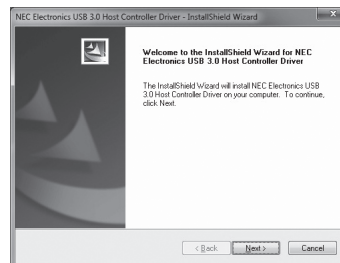
## Ajureiden asentaminen

Windows 8/7/Vista (32/64-bit) ja XP.

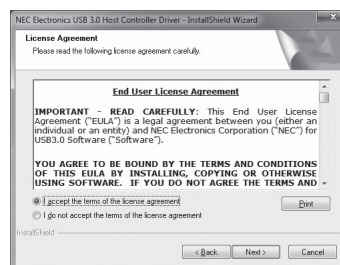
- Aseta pakkaukseen sisältyvä CD-levy tietokoneesi levykelkkaan.



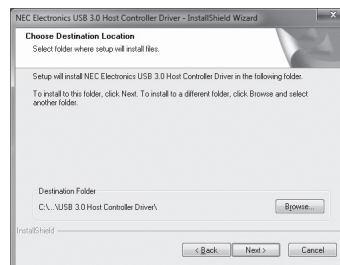
- Aloita asennus painamalla **Next**.



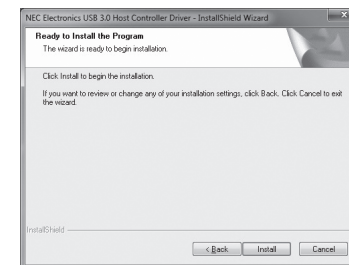
- Hyväksy käyttöehdot napsauttamalla **I accept the terms of the license agreement** ja seuraavaksi **Next**.



- Valitse kansio napsauttamalla **Browse**. Valinnan jälkeen napsauta **Next**.



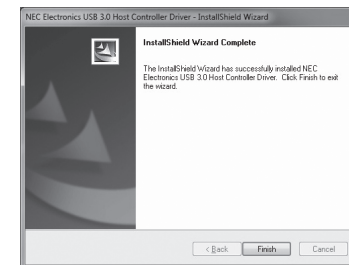
- Asenna "NEC Electronics USB 3.0 Host Controller Driver" napsauttamalla **Install**.



- Asennus käynnistyy.



- Viimeistele asennus napsauttamalla **Finish**.
- Asennuksen voi tämän jälkeen tarkistaa kohdasta Device Manager (*Laitehallinta*).



## Kierrätys

Kierrätä tuote asianmukaisesti, kun poistat sen käytöstä. Tarkempia kierrätysohjeita saat kuntasi jäteneuvonnasta.

## Tekniset tiedot

**Liitäntä**

**USB 3.0 -portit**

**Tiedonsiirtonopeus**

**Yhteensopivuus**

**Sopivat käyttöjärjestelmät**

PCI Express

2 kpl

Jopa 5 Gbps (USB 3.0) ja jopa 480 Mbs (USB 2.0)

USB 3.0 ja 2.0

Windows 8/7/Vista (32/64-bit) ja XP

# USB 3.0 PCI Express

Art.Nr. 38-4115 Modell PU3020N2

Vor Inbetriebnahme die komplette Bedienungsanleitung durchlesen und für künftigen Gebrauch aufbewahren. Irrtümer, Abweichungen und Änderungen behalten wir uns vor. Bei technischen Problemen oder anderen Fragen freut sich unser Kundenservice über eine Kontaktaufnahme.

## Sicherheitshinweise

**Achtung:** Vor dem Installieren von PCI-Karten an einem freien PCI-Steckplatz **den Computer unbedingt abschalten und das Netzkabel zum Steckernetzteil abziehen.**

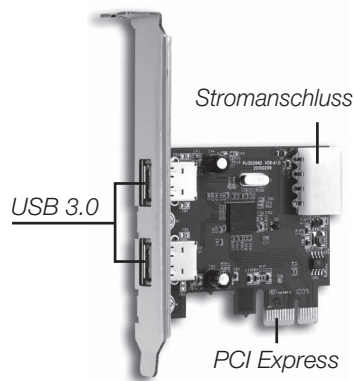
- Die Computerkomponenten sind sehr empfindlich gegen Elektrostatik. Daher bei der Montage oder beim Hantieren mit der PCI-Karte beispielsweise ein Erdungsarmband tragen.
- Steht kein Erdungsarmband zur Verfügung, die eigene elektrostatische Aufladung durch Berühren des Computergehäuses kurz vor und während des Hantierens mit der Karte ableiten.
- Die Karte sitzt korrekt, wenn sie über die gesamte Kontaktleiste gleich weit eingeschoben ist.
- Die Karte im Computer mit einer Schraube oder einer anderen Verriegelungsart sichern.

## Produktbeschreibung

- USB 3.0-Karte für PCI-Express-Anschluss
- Übertragungsgeschwindigkeit bis 5 Gbit/s
- Plug&Play

## Montage

1. Computer und eventuelle Anschlussgeräte abschalten. Auch den Netzstecker ziehen.
2. Die Karte in den PCI-Express-Steckplatz des Rechners einsetzen.
3. Netzkabel in Steckdose einstecken.
4. Den Computer starten.



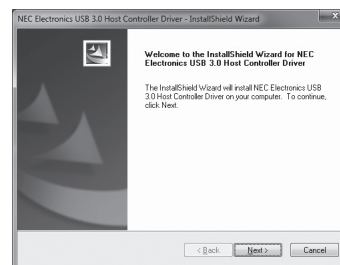
## Installation des Treibers

Für Windows 8/7/Vista (32/64-bit) und XP.

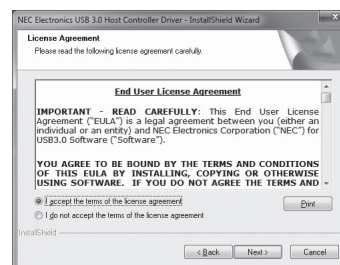
1. Mitgelieferte CD in das CD-Laufwerk des Computers einlegen.



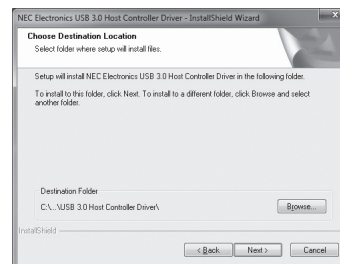
2. Zum Installieren auf **Weiter** klicken.



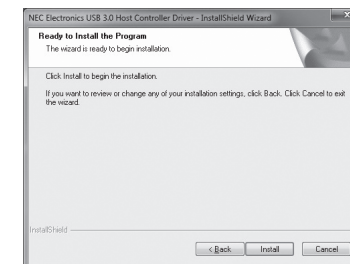
3. Nutzungsbedingungen durch Klicken auf **I accept the terms of the license agreement** akzeptieren, dann auf **Weiter** klicken.



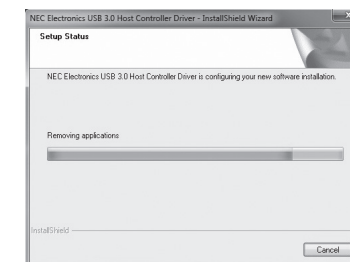
4. Mit **Blättern** den gewünschten Ordner auswählen. Dann auf **Weiter** klicken.



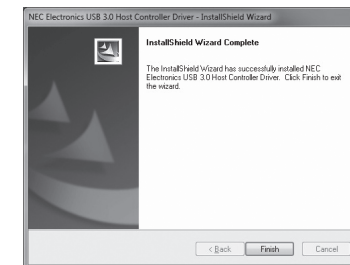
5. Mit **Installieren** den NEC Electronics USB 3.0 Host Controller Driver installieren.



6. Die Installation wird ausgeführt.



7. Durch Klicken auf **Fertigstellen** die Installation abschließen.



8. Die Installation kann dann im Geräte-Manager (*Device Manager*) verifiziert werden.

## Hinweise zur Entsorgung

Bitte das Produkt entsprechend den lokalen Bestimmungen entsorgen. Weitere Informationen sind von der Gemeinde oder den kommunalen Entsorgungsbetrieben erhältlich.

## Technische Daten

<b>Anschluss</b>	PCI Express
<b>USB 3.0-Ports</b>	2 St.
<b>Übertragungsgeschwindigkeit</b>	Bis 5 Gbit/s (USB 3.0) bzw. bis 480 Mbit/s (USB 2.0)
<b>Kompatibilität</b>	USB 3.0 und 2.0
<b>Geeignet für</b>	Windows 8/7/Vista (32/64-bit) und XP