

Wireless Mouse

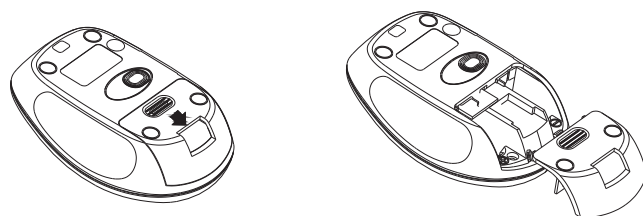
Art.no 38-6144-1,-2 Model SM-313AG

Please read the entire instruction manual before using the product and save it for future reference. We reserve the right for any errors in text or images and any necessary changes made to technical data. In the event of technical problems or other queries, please contact our customer service.

Operating instructions

Note: The mouse is equipped silent buttons which emit no clicking sound.

Batteries



- Slide the battery cover outwards to open and insert 2 × AAA/LR03 batteries into the battery compartment. Follow the +/- markings in the battery compartment to ensure correct battery positioning.
- Refit the battery cover.

The mouse has no power switch and will automatically enter into sleep mode when it not in use. This mode only draws minimal current. The mouse wakes up as soon as any of the buttons are pressed. The battery has an approximate service life of 1 year while in sleep mode.

Connecting



- Remove the receiver from its storage slot in the base of the mouse and plug it into an available USB port on your computer.
- The mouse will install itself automatically.

If the mouse fails to connect

Check the mouse batteries and change if necessary.

Resetting the mouse back to factory settings

If the mouse still does not work after a battery change, it might be necessary to implement a factory reset.

- This procedure is done by first removing the USB receiver from the computer.
- Then by pressing down both the right mouse button and scroll-wheel simultaneously and replacing the USB receiver back into the computer. This will then reset the mouse back to its factory settings.

Store the USB receiver back into its allocated slot in the base of the mouse during transport.

Care and maintenance

- Clean the mouse using a lightly moistened cloth. Use only mild cleaning agents, never solvents or corrosive chemicals.
- Remove the batteries if the mouse is not to be used for a long period.

Disposal

This product should be disposed of in accordance with local regulations. If you are unsure how to proceed, contact your local council.

Declaration of Conformity



Hereby, Clas Ohlson AB declares that following product(s):

Wireless mouse

Art.no 38-6144-1 Model SM-313AG
38-6144-2 SM-313AG

is in compliance with the essential requirements and other relevant provisions of Directive 1999/5/EC.

Article 3.1a (Safety):	EN 60950-1
Article 3.1b (EMC):	EN 301489-1 EN 301489-3
Article 3.2 (Radio):	EN 300440-1 EN 300440-2



Insjön, Sweden, December 2013

Klas Balkow,
President.
Clas Ohlson, 793 85 Insjön, Sweden

Trådlös mus

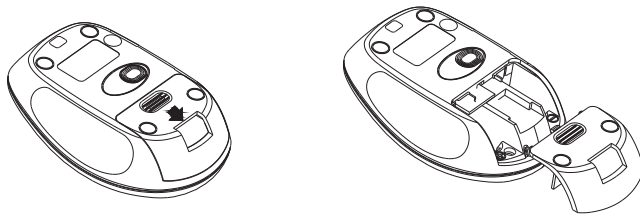
Art.nr 38-6144-1, -2 Modell SM-313AG

Läs igenom hela bruksanvisningen före användning och spara den sedan för framtida bruk. Vi reserverar oss för ev. text- och bildfel samt ändringar av tekniska data. Vid tekniska problem eller andra frågor, kontakta vår kundtjänst.

Användning

Obs! Musen är utrustad med tysta knappar som inte ger några klickljud.

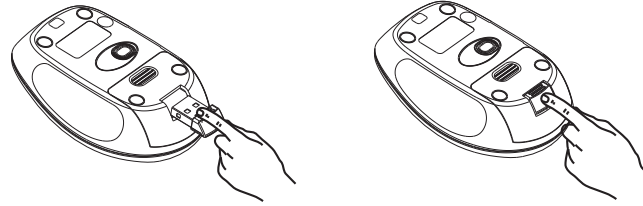
Batteri



1. Öppna batteriluckan på musens undersida genom att skjuta den bakåt och sätt i batterier, 2 x AAA/LR03. Se "+/-"-märkningen på musen så att polariteten blir rätt.
2. Sätt tillbaka batteriluckan.

Musen har ingen strömbrytare, den går automatiskt ner i sovläge när den inte används och drar då minimalt med ström. Musen vaknar omedelbart när någon av knapparna trycks in. Batteriet räcker ca 1 år i sovläge.

Anslutning



1. Ta bort mottagaren från dess förvaringsplats på batteriluckan och sätt den i ett USB-uttag på din dator.
2. Musen installeras automatiskt.

Om anslutningen inte fungerar

Kontrollera musens batterier, byt vid behov.

Fabriksåterställning, koda ihop musen och mottagaren

Om musen inte fungerar trots att batterierna bytts ut kan en fabriksåterställning vara nödvändig.

1. Ta ut mottagaren ur datorns USB-uttag.
2. Tryck och håll in höger musknapp och det klickbara scrollhjulet samtidigt och sätt sedan tillbaka mottagaren i datorn för att återställa musen till fabriksinställningarna.

Förvara mottagaren på dess plats på musens undersida när du reser eller behöver förflytta dig på annat sätt.

Skötsel och underhåll

- Rengör musen med en lätt fuktad trasa. Använd ett mildt rengöringsmedel, aldrig lösningsmedel eller frätande kemikalier.
- Ta ut batterierna ur musen om den inte ska användas under en längre period.

Avfallshantering

När du ska göra dig av med produkten ska detta ske enligt lokala föreskrifter. Är du osäker på hur du ska gå tillväga, kontakta din kommun.

Trådløs mus

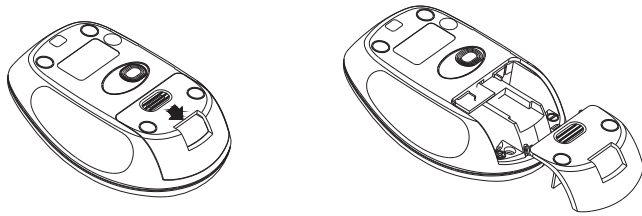
Art.nr. 38-6144-1, -2 Modell SM-313AG

Les brukerveiledningen grundig før produktet tas i bruk og ta vare på den for framtidig bruk. Vi reserverer oss mot ev. feil i tekst og bilde, samt forandringer av tekniske data. Ved tekniske problemer eller spørsmål, ta kontakt med vårt kundesenter.

Bruk

Obs! Musen er utstyrt med knapper som ikke gir klikkelyder.

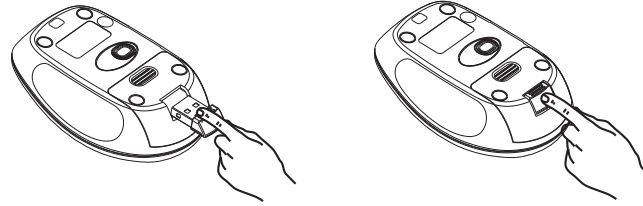
Batteri



1. Batterilokket sitter på undersiden av musen. Det åpnes ved å skyve det framover. Plasser 2 stk. batterier av typen AAA/LR03 i batteriholderen. Følg merking for polaritet i bunnen av batteriholderen.
2. Sett batterilokket på plass igjen.

Musen har ingen strømbryter. Den går automatisk over i hvilemodus når den ikke er i bruk. I hvilemodus trekker den minimalt med strøm. Musen aktiveres umiddelbart igjen når en av knappene trykkes inn. Batteriet varer i ca. 1 år, i hvilemodus.

Tilkobling



1. Ta ut mottakeren fra oppbevaringsplassen på musens underside og plasser den i et USB-uttak på datamaskinen.
2. Musen installeres automatisk.

Hvis oppkobling ikke skjer:

Kontroller batteriene og skift ved behov.

Stille tilbake til fabrikkinnstillingene, linke musen og mottakeren opp mot hverandre

Hvis musen ikke fungerer, selv etter at man har satt i nye batterier, kan det bli nødvendig å stille tilbake til fabrikkinnstillingene.

1. Ta mottakeren ut av USB-uttaket på datamaskinen.
2. Trykk inn høyre museknapp og det klikkbare scrollehjulet samtidig og sett deretter mottakeren tilbake i datamaskinen for å stille musen tilbake til fabrikkinnstillingene.

Oppbevar mottakeren på musens underside når du reiser eller skal forflytte deg på annen måte.

Stell og vedlikehold

- Rengjør musen med en lett fuktet klut. Bruk et mildt rengjøringsmiddel, aldri løsningsmidler eller etsende kjemikalier.
- Ta ut batteriene dersom musen ikke skal brukes på en stund.

Avfallshåndtering

Når produktet skal kasseres, må det skje i henhold til lokale forskrifter. Ved usikkerhet, ta kontakt med lokale myndigheter.

Langaton hiiri

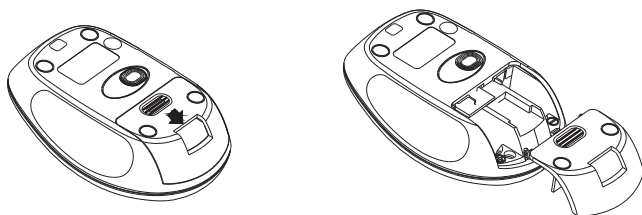
Tuotenumro 38-6144-1, -2 Malli SM-313AG

Lue käyttöohje ennen tuotteen käyttöönottoa ja säilytä se tulevaa tarvetta varten. Pidätämme oikeuden teknisten tietojen muutoksiin. Emme vastaa mahdollisista teksti- tai kuvavirheistä. Jos tuotteeseen tulee teknisiä ongelmia, ota yhteys myymälään tai asiakaspalveluun.

Käyttö

Huom.! Hiiressä on äänettömät painikkeet, joista ei kuulu napsautusääntä.

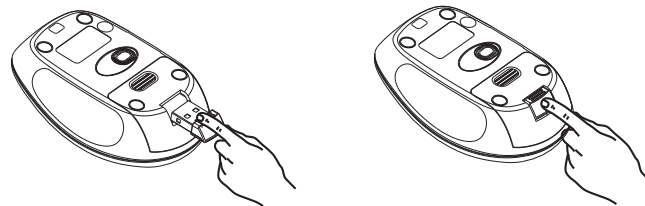
Paristot



1. Avaa hiiren alapuolella olevan paristolokeron kansi työntämällä sitä taaksepäin ja aseta lokeroon kaksi AAA/LR03-paristoa. Tarkista napaisuusmerkinnät hiirestä.
2. Aseta paristolokeron kansi takaisin paikalleen.

Hiiressä ei ole virtakytkintä, vaan hiiri menee automaattisesti lepotilaan, kun sitä ei käytetä. Lepotilassa hiiren virrankulutus on erittäin pieni. Hiiri herää välittömästi, kun painat jotain hiiren painiketta. Lepotilassa paristo kestää noin vuoden.

Liittäminen



1. Irrota vastaanotin säilytyspaikastaan paristolokerosta ja aseta se tietokoneen USB-liitäntään.
2. Hiiren ajurit asentuvat automaattisesti.

Jos liittäminen epäonnistuu:

Tarkista hiiren paristot ja vaihda ne tarvittaessa.

Tehdasasetukset, hiiren ja vastaanottimen yhdistäminen

Jos hiiri ei toimi paristojen vaihdosta huolimatta, hiiren tehdasasetukset voidaan palauttaa.

1. Irrota vastaanotin tietokoneen USB-liitännästä.
2. Palauta hiiren tehdasasetukset painamalla hiiren oikeaa painiketta ja rullapainiketta samanaikaisesti ja aseta vastaanotin takaisin tietokoneeseen.

Säilytä vastaanotinta hiiren alapuolen säilytystilassa, kun siirrät hiirtä paikasta toiseen.

Puhdistaminen

- Puhdista hiiri kevyesti kostutetulla liinalla. Käytä mietoa puhdistusainetta. Älä käytä liuotusaineita tai syövyttäviä kemikaaleja.
- Poista paristo hiirestä, jos hiiri on pitkään käyttämättä.

Kierrättäminen

Kierrätä hiiri asianmukaisesti, kun poistat sen käytöstä. Tarkempia kierrätysohjeita saat kuntasi jäteneuvonnasta.

Funkmaus

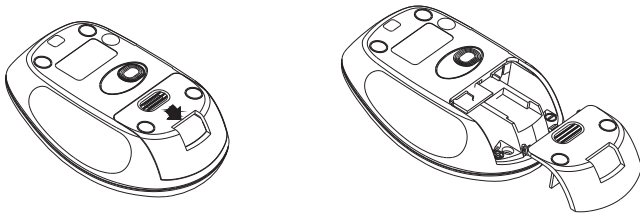
Art.Nr. 38-6144-1,-2 Modell SM-313AG

Vor Inbetriebnahme die komplette Bedienungsanleitung durchlesen und aufbewahren. Irrtümer, Abweichungen und Änderungen behalten wir uns vor. Bei technischen Problemen oder anderen Fragen freut sich unser Kundenservice über eine Kontaktaufnahme.

Gebrauch

Achtung: Die Maus ist mit lautlosen Tasten ausgestattet, die kein Klicken von sich geben.

Batterie



1. Die Batterieabdeckung auf der Mausunterseite zum Öffnen nach hinten schieben und Batterien einsetzen (2 x AAALR03). Die Markierung (+/-) auf der Maus gibt die korrekte Platzierung der Batterien an.
2. Die Batterieabdeckung wieder anbringen.

Die Maus hat keinen Ein-/Ausschalter sondern geht bei Nichtbenutzung automatisch in den Ruhezustand über und verbraucht dann nur minimal an Strom. Die Maus schaltet sich sofort wieder ein, wenn eine der Tasten gedrückt wird. Die Batterie hat im Ruhezustand eine Lebensdauer von ca. 1 Jahr.

Inbetriebnahme



1. Den Empfänger von seinem Aufbewahrungsort an der Batterieabdeckung entfernen und in eine USB-Buchse am Computer stecken.
2. Die Maus wird automatisch installiert.

Falls das Anschließen nicht gelingt

Die Batterien der Maus überprüfen und bei Bedarf auswechseln.

Werkseinstellung, Verbinden von Maus und Empfänger

Funktioniert die Maus trotz ausgetauschter Batterien nicht, kann eine Rücksetzung auf die Werkseinstellung nötig werden.

1. Den Empfänger vom USB-Anschluss des Computers entfernen.
2. Die rechte Maustaste und das klickbare Scrollrad gleichzeitig gedrückt halten und dann den Empfänger wieder an den Computer anschließen um die Maus auf die Werkseinstellung zurückzusetzen.

Auf Reisen oder bei anderen Transporten den Empfänger an seinem Platz an der Mausunterseite aufbewahren.

Pflege und Wartung

- Die Maus mit einem leicht feuchten Tuch reinigen. Ein sanftes Reinigungsmittel verwenden, keine scharfen Chemikalien oder Reinigungslösungen.
- Bei längerer Nichtbenutzung die Batterien entnehmen.

Hinweise zur Entsorgung

Bitte das Produkt entsprechend den lokalen Bestimmungen entsorgen. Weitere Informationen sind von der Gemeinde oder den kommunalen Entsorgungsbetrieben erhältlich.