

Network Card PC-card

Art.no. 38-2497, model: 10/100M

Please read the entire instruction manual before using and save it for future use.

We apologise for any text or photo errors and any changes of technical data.

If you have any questions concerning technical problems please contact our Customer Service Department.

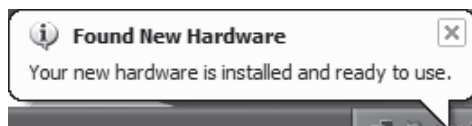
Product Description

- 100 Base-TX with a transferring speed up to 10/100 Mbps (full duplex).
- The network card connects to the network via a TP cable with a RJ-45 module connector.
- Supported by Windows 98SE, ME, 2000 and XP.
- Plug and Play.

Installation

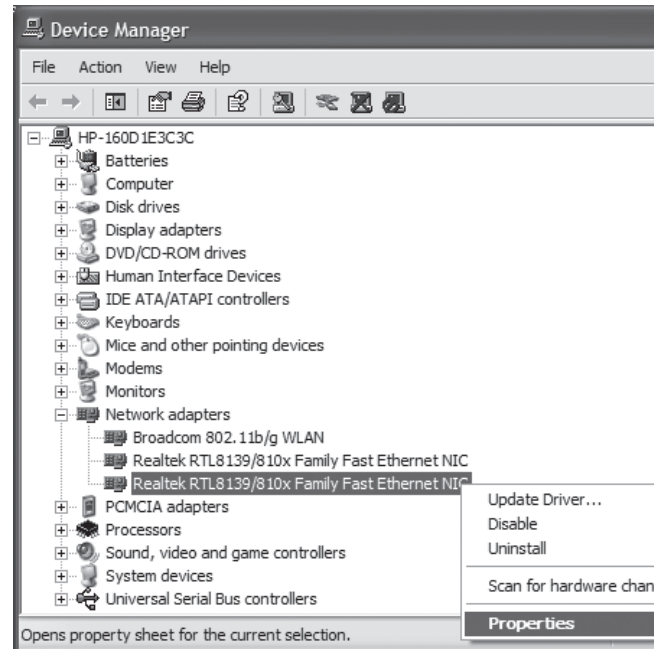
Note! The following instructions are for Windows XP with an installed service pack 2 that can differ some depending on the user's settings.

1. Insert the network card into an empty card slot in your laptop and connect the network cable for the network card.
2. Windows XP will find and install the network card automatically when the computer is turned on. No external drivers needed.



Control the status of the network card

The network card is shown in "device manager" when it is installed. Click on **Start/Settings/Control panel/System/Computer hardware/Device manager**. Select "**Network card**" from the list and then right click on the network card you have installed.



Indicator Light

The network card has two Led's for control and for troubleshooting:

- The LED marked "F" lights up when the card is functioning and has contact with the network.
- The LED marked "L" blinks when the network card is transferring data via the RJ45 outlet.

Disposal

Follow local ordinances when disposing of this product. If you are unsure about how to dispose of this product contact your municipality.

Specifications

Standard: IEEE802.3x (10Base-T) (100Base-TX)

Connection: 1x RJ45

Nätverkskort PC-card

Art.nr 38-2497, modell: 10/100M

Läs igenom hela bruksanvisningen före användning och spara den sedan för framtida bruk.

Vi reserverar oss för ev. text- och bildfel samt ändringar av tekniska data.

Vid tekniska problem eller andra frågor, kontakta vår kundtjänst.

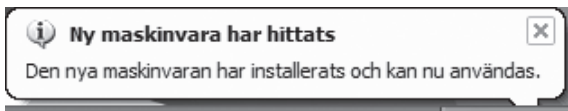
Produktbeskrivning

- 100Base-TX med överföringshastighet upp till 10/100 Mbps (full duplex).
- Nätverkskortet ansluts till nätverket via TP-kabel med RJ-45 modularkontakt.
- Stöds av Windows 98SE, ME, 2000 och XP.
- Plug-and-Play.

Installation

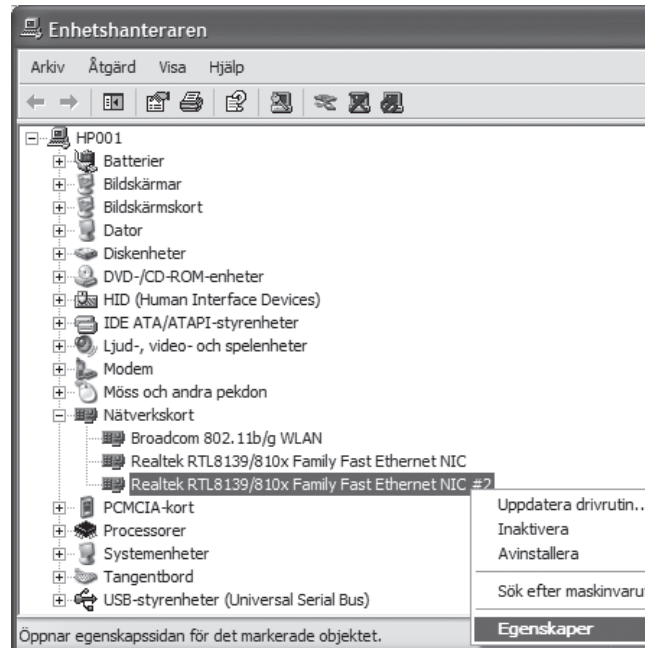
Obs! Följande instruktioner gäller för Windows XP med servicepack 2 installerat och kan skilja sig lite beroende på användarens inställningar.

1. Sätt i nätverkskortet i en ledig kortplats i din laptop och anslut nätverkskabeln till kortets nätverksuttag.
2. Windows XP hittar och installerar nätverkskortet helt automatiskt när datorn startas. Inga externa drivrutiner behövs.



Kontrollera nätverkskortets status

Nätverkskortet visas i "Enhetshanteraren" när det är installerat. Klicka på **Start/Inställningar/Kontrollpanelen/System/Maskinvara/Enhetshanteraren**. Välj "Nätverkskort" i listan och högerklicka sedan på det nätverkskort du installerat.



Indikatorlampor

Nätverkskortet har en två lysdioder för kontroll och felsökning:

- Lysdioden märkt "F" lyser när kortet fungerar och har kontakt med nätverket.
- Lysdioden märkt "L" blinkar när nätverkskortet överför data via RJ45-uttaget.

Avfallshantering

När du ska göra dig av med produkten ska detta ske enligt lokala föreskrifter. Är du osäker på hur du ska gå tillväga, kontakta din kommun.

Specifikationer

Standard: IEEE802.3x (10Base-T) (100Base-TX)

Anslutning: 1st. RJ45

Nettverkskort PC-card

Art.nr 38-2497, modell: 10/100M

Les nøye igjennom hele bruksanvisningen og ta vare på den til senere bruk.

Vi reserverer oss for ev. tekst- og bildefeil, samt forandringer av tekniske data.

Ved tekniske problemer eller andre spørsmål, ta kontakt med vårt kundesenter.

Produktbeskrivelse

- 100Base-TX med overføringshastighet opp til 10/100 Mbps (full duplex).
- Nettverkskortet kobles til nettverket via TP-kabel med RJ-45 modularkontakt.
- Støttes av Windows 98SE, ME, 2000 og XP.
- Plug-And-Play.

Installasjon

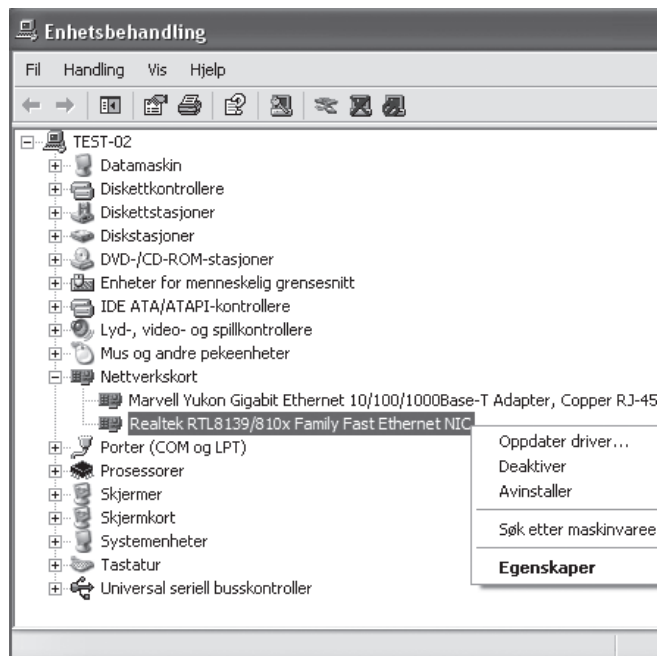
Obs! Følgende instruksjoner gjelder for Windows XP med servicepack 2 installert og kan variere litt avhengig av brukerens innstillinger.

1. Sett inn nettverkskortet i en ledig kortplass i laptopen, og koble nettverkskabelen til kortets nettverksuttak.
2. Windows XP finner og installerer nettverkskortet helt automatisk når maskinen startes. Ingen ekstra drivere nødvendig.



Kontroller nettverkskortets status

Nettverkskortet vises i "Enhetsbehandlingen" når det er installert. Klikk på **Start/Innstillinger/Kontrollpanel/System/Maskinvare/Enhetsbehandlingen**. Velg "Nettverkskort" i listen og høyreklikk deretter på det nettverkskortet du har installert.



Indikatorpærer

Nettverkskortet har to lysdioder for kontroll og feilsøking:

- Lysdioden merket "F" lyser når kortet fungerer og har kontakt med nettverket.
- Lysdioden merket "L" blinker når nettverkskortet overfører data via RJ45-uttaket.

Avfallshåndtering

Når du skal kvitte deg med produktet, skal dette skje i henhold til lokale forskrifter. Er du usikker på hvordan du går fram, ta kontakt med lokale myndigheter.

Spesifikasjoner

Standard: IEEE802.3x (10Base-T) (100Base-TX)

Tilkobling: 1 stk. RJ45

Verkokortti PC-card

Tuotenumero 38-2497, malli: 10/100M

Lue käyttöohjeet ennen tuotteen käyttöönottoa. Säilytä käyttöohjeet tulevaa tarvetta varten.

Pidätämme oikeuden teknisten tietojen muutoksiin. Emme vastaa mahdollisista teksti- tai kuvavirheistä.

Jos laitteeseen tulee teknisiä ongelmia, ota yhteys myymälään tai asiakaspalveluun.

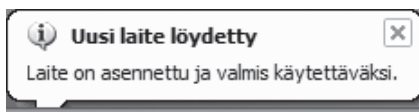
Tuotekuvaus

- 100 Base-TX -liitännän tiedonsiirtonopeus jopa 10/100 Mbps (Full Duplex).
- Liitetään verkkoon TP-kaapelilla RJ45-modulaariliitännällä.
- Tuetut järjestelmät: Windows 98SE, ME, 2000 ja XP.
- Plug-and-Play.

Asennus

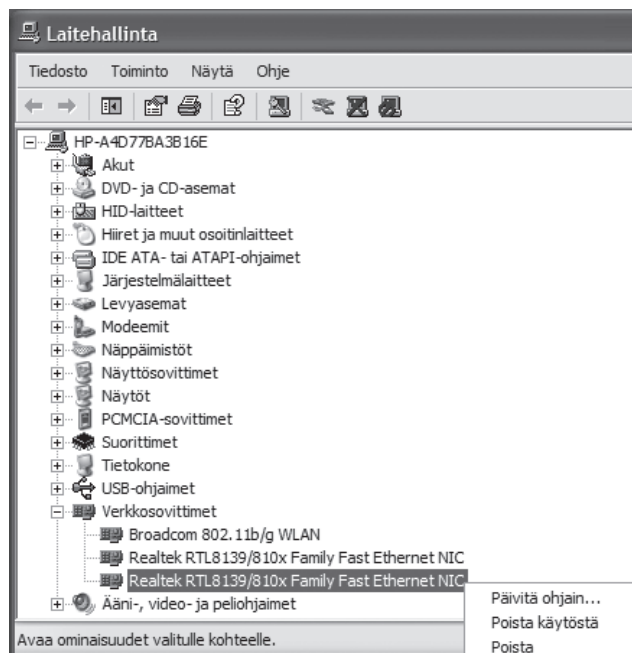
Huom.! Seuraavat asennusohjeet koskevat käyttöjärjestelmää Windows XP, jossa servicepack 2. Asennus saatava erota hieman alla olevasta tietokoneen asetuksista riippuen.

1. Aseta verkkokortti vapaaseen kannettavan tietokoneesi muistikorttipaikkaan ja liitä verkkokaapeli kortin verkkoliitännään.
2. Windows XP tunnistaa ja asentaa verkkokortin automaattisesti, kun tietokone käynnistetään. Erillisiä ajureita ei tarvita.



Tarkasta verkkokortin status

Asennettu verkkokortti löytyy Laitehallinnasta. Valitse ”Käynnistä/Asetukset/Ohjauspaneeli/Järjestelmä/Laitteisto/Laittehallinta”. Valitse listalta ”Verkkokortti” ja napsauta asentamaasi verkkokorttia hiiren oikealla painikkeella.



Merkkivalot

Verkkokortissa on kaksi merkkivaloa valvontaa ja vianhakua varten:

- Merkkivalo **F** palaa, kun kortti toimii ja on yhteydessä verkkoon.
- Merkkivalo **L** vilkkuu kun verkkokortti siirtää tietoa RJ45-liitännän kautta.

Kierrätys

Kierrätä tuote asianmukaisesti, kun poistat sen käytöstä. Ota yhteys kuntasi jäteneuvontaan, mikäli olet epävarma.

Tekniset tiedot

Standardit: IEEE802.3x (10Base-T) (100Base-TX)

Liitäntä: 1 kpl RJ45