

Presentation

- 100Base-TX med överföringshastighet upp till 10/100Mbps (Full duplex)
- PCI-kort ansluts till nätverket med TP-kabel med RJ-45 modularkontakt
- Stöds av Windows 98SE, ME, 2000 och XP
- Plug-and-Play
- Försedd med lysdioder för kontroll och övervakning

Förpackningen innehåller

- Nätverkskort
- Diskett med drivrutiner
- Bruksanvisning

Montera kortet

- OBS! När PCI-kort ska monteras, är det mycket viktigt att datorn är avstängd.
- Datorkomponenter är mycket känsliga för statisk elektricitet, förvara komponenterna i antistatpåsen som de ligger i vid levereras ända tills de monteras.
- Använd antistatarmband som ansluts till en jordad punkt vid montering. Om du inte har antistatarmband, kan du göra såhär: Avled din egen laddning genom att ta i datorchassiet strax innan, och under tiden som du hanterar kortet.

Stäng av Antivirus-program och andra aktiva program som inte behövs för installationen.

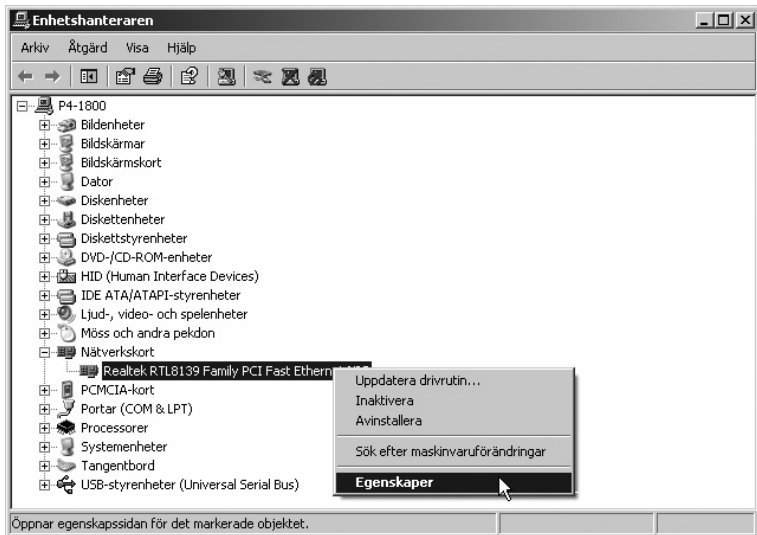
Detta kan göras så här: Tryck Ctrl-Alt-Del för att öppna "Aktivitetshanteraren", markera de program som du vill stänga och klicka på **Avsluta aktivitet**.

1. Stäng av datorn och alla anslutna enheter, dra ur stickproppen till datorn.
2. Dela datorlådan så att moderkortet blir åtkomligt.
3. Montera PCI-kortet i en ledig PCI-plats. Tryck inte för hårt när kortet monteras, moderkortet kan skadas.
4. Fixera kortet med skruv eller annan typ av låsning. Kortet ska vara intryckt lika långt längs hela kontaktraden när det är rätt monterat. Skruva fast antennen.
5. Skruva ihop datorlådan (se till att inga kablar kommer i kläm)
6. Installera drivrutiner etc.

Installera inte drivrutinerna innan du monterar nätverkskortet i datorn!

Installation under Windows XP

Windows XP hittar och installerar nätverkskortet helt automatiskt när datorn startas. Nätverkskortet visas i Start/Inställningar/Kontrollpanelen/System/Maskinvara/Enhetsshanteraren när det är installerat. Högerklicka på det och välj **Egenskaper** för att konfigurera eller felsöka nätverkskortet.



Installation under Windows 98 SE

Ta fram installationsskivan för WIN98 innan installationen påbörjas, den kan behövas under installationen!

Windows 98 SE hittar nätverkskortet när datorn startas.
Klicka på **Nästa**.



Markera **Sök efter den bästa drivrutinen....**
Klicka på **Nästa**.

Guiden Lägg till ny maskinvara



Vad vill du göra?

- Sök efter den bästa drivrutinen för enheten (rekommenderas).
- Visa en lista över alla drivrutiner som finns på en viss plats, så att jag kan välja drivrutinen som jag vill ha.

< Föregående **Nästa >** Avbryt

Markera endast **Ange sökväg** och skriv **A:\WIN98** i fältet under.
Klicka på **Nästa**.



Markera **Uppdaterad drivrutin**.
Klicka på **Nästa**.

Guiden Lägg till ny maskinvara



Det har identifierats en uppdaterad drivrutin samt andra drivrutiner för enheten.

Vad vill du installera?

Uppdaterad drivrutin (rekommenderas)
Realtek RTL8139(A/B/C/8130) PCI Fast Ethernet NIC

Annan drivrutin.

[Visa lista...](#)

< Föregående **Nästa >** Avbryt

Bekräfta vald drivrutin genom att klicka på **Nästa**.

Om Win98 diskett efterfrågas: Sätt i Win98 CD-rom.

Guiden Lägg till ny maskinvara



Söker efter enhet:

Realtek RTL8139(A/B/C/8130) PCI Fast Ethernet NIC

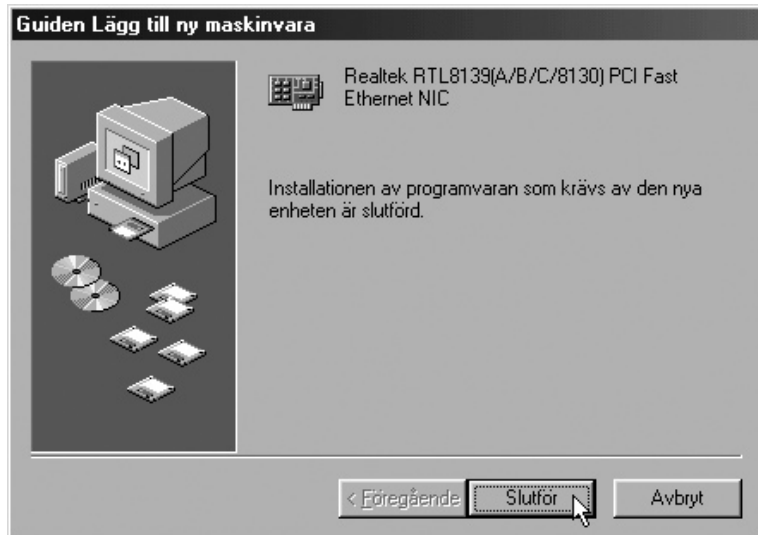
Den mest lämpliga drivrutinen för enheten kommer att installeras. Klicka på Bakåt om du vill välja en annan drivrutin. Klicka på Nästa om du vill fortsätta.

Sökväg till drivrutin:

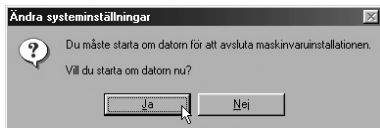
 A:\WIN98\NETRTS5.INF

< Föregående **Nästa >** Avbryt

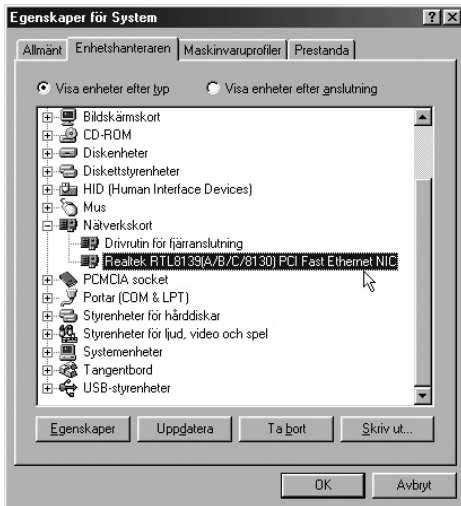
Installationen är nu klar!
Klicka på **Slutför**.



Klicka på "Ja" för att starta om datorn



Nätverkskortet visas i: Start/Inställningar/Kontrollpanelen/System/Maskinvara/Enhetshanteraren när det är installerat. Högerklicka på det och välj **Egenskaper** för att konfigurera eller felsöka nätverkskortet.



Skapa nätverksanslutning

Klicka på Start/Inställningar och klicka på **Skapa en ny anslutning** för att starta Guiden som hjälper dig med att skapa en ny nätverksanslutning

Indikatorlampor

Nätverkskortet har två lysdioder för kontroll och felsökning:

- LINK, lyser när kortet fungerar och har kontakt med nätet.
- ACT, blinkar när nätverkskortet överför data via RJ-45 uttaget.

Specifikationer

Standard:	IEEE802.3, 802.3u (10Base-T) (100base-TX)
Interface:	32-bit PCI 2.2, BusMaster
Lysdioder:	Link, Act
Anslutning:	RJ-45

Användningstemperatur:	0°C till 50°C
Förvaringstemperatur:	-10°C till 70°C
Luftfuktighet:	10 % till 90 % icke kondenserande

Mått:	122 x 37 mm (utan monteringsfäste)
Strömförbrukning:	0,8 W (max)

Certifiering, EMI:	FCC Class B
Kompabilitet:	CE Class B, VCCI Class B

Tuotteen esittely

- 100 Base-TX -liitännän tiedonsiirtonopeus jopa 10/100Mbps (Full Duplex)
- PCI-kortti liitetään verkkoon TP-kaapelilla RJ45-modulaariliitännällä
- Tuetut järjestelmät: Windows 98SE, ME, 2000 ja XP.
- Plug-and-Play
- Merkkivalo toiminnan seuranta varten

Pakkauksen sisältö

- Verkkokortti
- Ajurit levykkeellä
- Käyttöohje

Kortin asennus

- HUOM.! On erittäin tärkeää, että tietokone on pois päältä PCI-korttia asennettaessa.
- Tietokoneen komponentit ovat hyvin herkkiä staattiselle sähkölle. Säilytä komponentit antistaattisessa pussissa asennukseen asti.
- Käytä asennuksen aikana antistaattista ranneketta, joka on liitetty maadoitettuun kohtaan. Mikäli sinulla ei ole antistaattista ranneketta, tee seuraavasti: Johda oma sähköisyytesi pois koskettamalla jotakin tietokoneen kotelon jännitteetöntä metalliosaa ennen asennusta ja korttia käsitellessäsi.

Sammuta Antivirus-ohjelma ja muut päällä olevat ohjelmat, joita ei tarvita asennukseen.

Toimi seuraavalla tavalla: Avaa ”Tehtävienhallinta” painamalla Ctrl-Alt-Del, valitse sammutettavat ohjelmat ja napsauta **Lopeta tehtävä**.

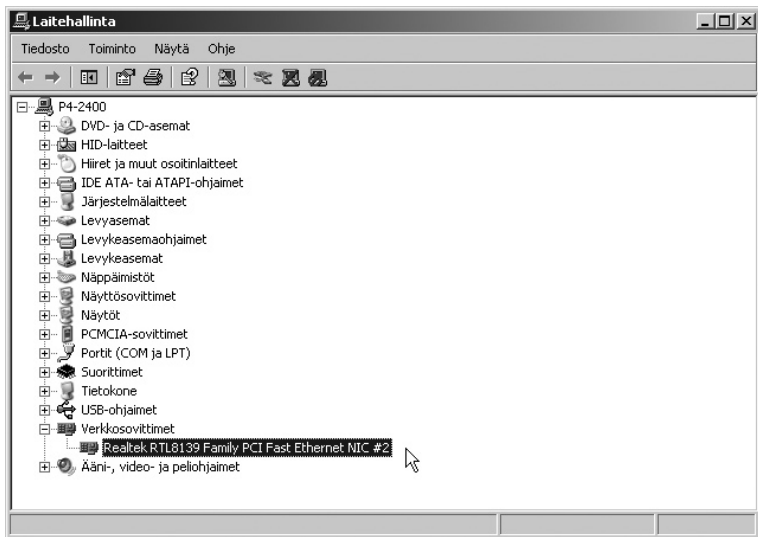
1. Sulje tietokone ja sen yksiköt, irrota pistoke pistorasiasta.
2. Avaa tietokoneen kotelo päästäksesi käsiksi emolevyyn.
3. Asenna PCI-kortti vapaaseen PCI-paikkaan. Älä paina liian lujaa korttia asentaessasi, emolevy saattaa vahingoittua.
4. Kiinnitä kortti ruuvilla tai vastaavalla kiinnikkeellä. Kortti on oikein asennettu, kun se on yhtä syvällä joka kohdasta. Ruuvaa antenni kiinni.
5. Ruuvaa tietokonekotelo kiinni. Varmista, että johtoja ei jää puristuksiin.
6. Asenna ajurit ym.

Älä asenna ajureita ennen verkkokortin asentamista tietokoneeseen!

Asennus, Windows XP

Windows XP tunnistaa ja asentaa verkkokortin automaattisesti, kun tietokone käynnistetään.

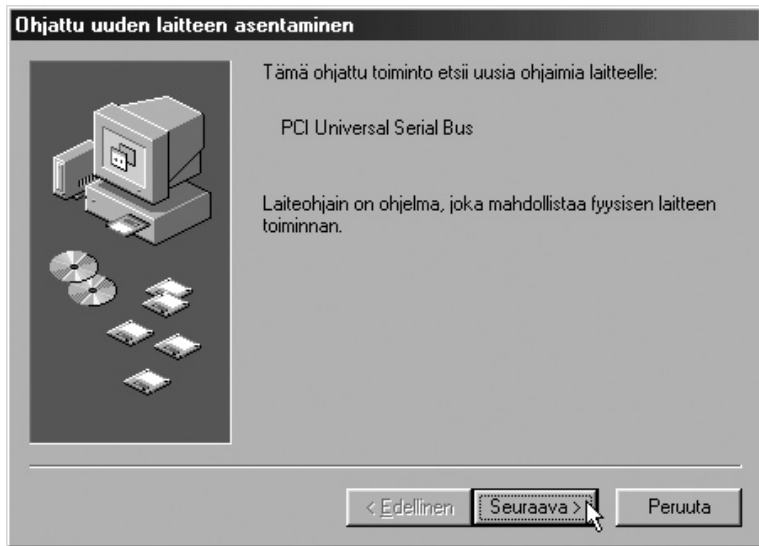
Verkkokortti ilmestyy kohtaan Käynnistä/Asetukset/Ohjauspaneeli/Järjestelmä/Laitteisto/Laitehallinta, kun asennus on valmis. Napsauta hiiren oikealla painikkeella ja valitse **Ominaisuudet** määrittelläksesi asetuksia tai etsiäksesi virheitä.



Asennus, Windows 98 SE

Ota esille WIN98:n asennuslevy ennen asennuksen aloittamista, saatat tarvita sitä asennuksen aikana!

Windows 98 SE tunnistaa verkkokortin, kun tietokone käynnistetään.
Napsauta **Seuraava**.



Merkitse **Etsi paras ohjain....**
Napsauta **Seuraava**.



Merkitse ainoastaan **Määritä sijainti** ja kirjoita **A:\WIN98** sen alla olevaan ruutuun. Napsauta **Seuraava**.

Ohjattu uuden laitteen asentaminen



Windows etsii päivitettyjä ohjaimia kiintolevyllä olevasta ohjaintietokannasta ja valitsemistasi kohteista. Aloita etsintä valitsemalla **Seuraava**.

Levykeasemat

CD-asema.

Microsoft Windows Update

Määritä sijainti:

A:\WIN98

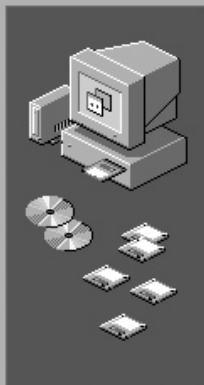
Selaa...

< Edellinen **Seuraava** >

Peruuta

Merkitse **Päivitetty ohjain**.
Napsauta **Seuraava**.

Ohjattu uuden laitteen asentaminen



Windows on löytänyt päivitetyn ohjaimen tälle laitteelle ja joitakin muita ohjaimia, joiden pitäisi toimia tämän laitteen kanssa.

Mitä haluat asentaa?

Päivitetty ohjain (Suositellaan)

Realtek RTL8139(A/B/C/8130) PCI Fast Ethernet NIC

Yksi muista ohjaimista.

[Näytä luettelo...](#)

< Edellinen

Seuraava >

Peruuta

Hyväksy ajuri napsauttamalla **Seuraava**.

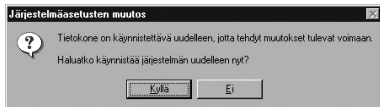
Mikäli kone kysyy Win98-asennuslevyä, aseta se cd-rom-asemaan.



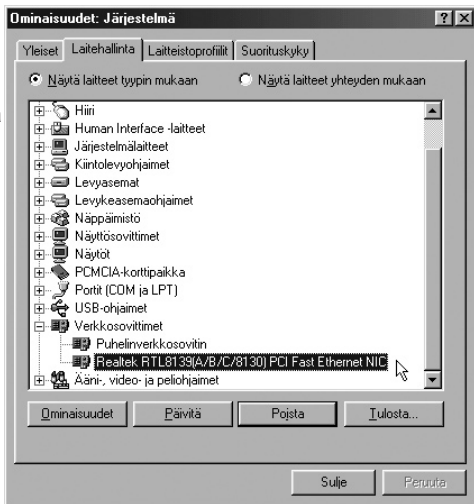
Asennus on valmis.
Napsauta **Valmis**.



Napsauta **Kyllä** käynnistääksesi tietokoneen uudelleen.



Verkkokortti ilmestyy kohtaan Käynnistä/Asetukset/Ohjaus-paneeli/Järjestelmä/Laitteisto/Laitehallinta, kun asennus on valmis. Napsauta hiiren oikealla painikkeella ja valitse: "Ominaisuudet" määrittääksesi asetuksia tai etsiäksesi virheitä.



Verkkoyhteyden muodostaminen

Napsauta Käynnistä/Asetukset ja napsauta **Luo uusi yhteys** käynnistääksesi ohjelman, joka neuvoo sinua uuden verkkoyhteyden muodostamisessa.

Merkkivalot

Verkkokortissa on kaksi merkkivaloa valvontaa ja vianhakua varten:

- LINK, palaa, kun kortti toimii ja on yhteydessä verkkoon.
- ACT vilkkuu, kun verkkokortti siirtää tietoa RJ45-liitännän kautta

Tekniset tiedot

Standardit: IEEE802.3, 802.3u (10Base-T) (100base-TX)

Liitäntä: 32-bit PCI 2.2, BusMaster

Led-valot: Link, Act

Liitäntä: RJ-45

Käyttölämpötila: 0 °C ... 50 °C

Säilytyslämpötila: -10 °C ... +70 °C

Ilmankosteus: 10 – 90 % tiivistymätön

Mitat: 122 x 37 mm (ilman asennuskiinnikkeitä)

Virrankulutus: 0,8 W (maks.)

Hyväksynät, EMI: FCC Class B

Yhteensopivuus: CE Class B, VCCI Class B

SVERIGE

KUNDTJÄNST

Tel: 0247/445 00 Fax: 0247/445 09
E-post: kundtjanst@clasohlson.se

**INTERNET
BREV**

www.clasohlson.se
Clas Ohlson AB, 793 85 INSJÖN

NORGE

KUNDETJENESTE

Tel: 23 21 40 29 Fax: 23 21 40 80
E-post: kundtjenesten@clasohlson.no

INTERNET

www.clasohlson.no

POST

Clas Ohlson AS, Postboks 485 sentrum, 0105 OSLO

SUOMI

ASIAKASPALVELU

Puh: 020 111 2222 Faksi: 020 111 2221
Sähköposti: info@clasohlson.fi

INTERNET

www.clasohlson.fi

OSOITE

Clas Ohlson Oy, Yrjönkatu 23 A, 00100 HELSINKI

CLAS OHLSON