

# Battery-Operated String Light

ENGLISH

|        |         |       |               |
|--------|---------|-------|---------------|
| Art.no | 36-5280 | Model | NL-LC-001     |
|        | 36-5281 |       | NL-LC-002     |
|        | 36-5717 |       | Family-1      |
|        | 36-5901 |       | NL-LC-079     |
|        | 36-6262 |       | NL-COMS-1601R |
|        | 36-6263 |       | NL-COMS-1601W |
|        | 36-6278 |       | NL-PLC-1626   |
|        | 36-6301 |       | NL-PLC-1628   |
|        | 36-6314 |       | NL-PLC-1627   |
|        | 36-6315 |       | NL-PLC-1626B  |

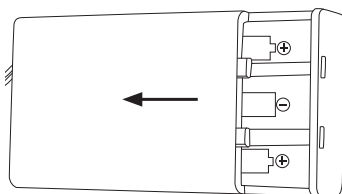
Please read the entire instruction manual before using the product and then save it for future reference. We reserve the right for any errors in text or images and any necessary changes made to technical data. If you have any questions concerning technical problems please contact our Customer Services.

## Safety

- If the product is not to be used for an extended period the batteries should be removed. Batteries left in the product have the potential to leak and cause damage.
- Do not mix battery types or old and new batteries.
- The product is intended for indoor use only. The product must not be exposed to rain or high humidity.

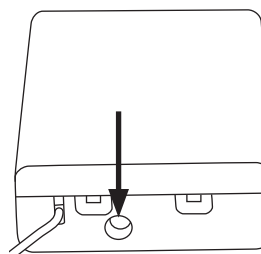
## Inserting batteries

1. Slide the battery cover in the direction of the arrow and remove it.
2. Insert 3 × AA/LR6 1.5 V batteries (sold separately) in accordance with the markings in the battery box.
3. Refit the battery cover onto the battery box.



## AC/DC adaptor

The string light can also be powered by a mains AC/DC adaptor (sold separately). A compatible mains adaptor is Clas Ohlson Art.no 36-5777/18-2925. Plug the DC connector into the socket by the arrow. If a mains adaptor is used, the batteries are automatically circumvented to save their power.



## Operating instructions

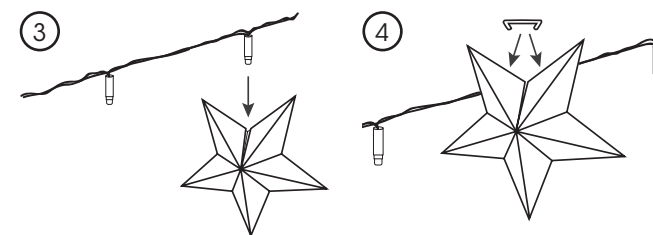
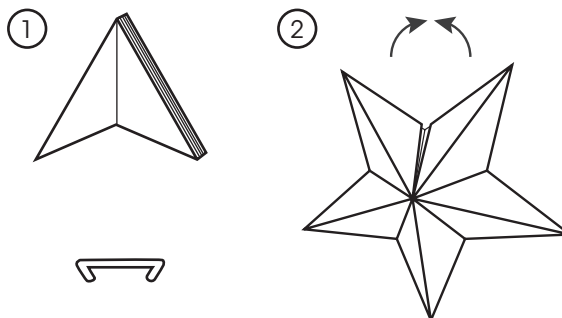
Operation using the power switch (continuously on or off).

- Set the selector switch to either [1] to switch the light on, or [0] to switch it off.

Operation using the timer function (8 hours on, 16 hours off, etc).

1. Set the selector switch to [⊕]. The string light will flash once to indicate that the timer function has been activated.
2. The string light will stay switched on for 8 hours and then switch off for 16 hours before it comes on again and shines for 8 hours, and so on. This operating cycle will continue until the batteries are discharged or until the selector switched is changed from timer mode to either [0] or [1].

## Assembly (Applies only to 36-6262, 36-6263)



## Care and maintenance

Clean the product using a soft, moist cloth. Use a mild detergent – never use a solvent or strong, abrasive detergent, as this may damage the product.

## Responsible disposal

This symbol indicates that this product should not be disposed of with general household waste. This applies throughout the entire EU. In order to prevent any harm to the environment or health hazards caused by incorrect waste disposal, the product must be handed in for recycling so that the material can be disposed of in a responsible manner. When recycling your product, take it to your local collection facility or contact the place of purchase. They will ensure that the product is disposed of in an environmentally sound manner.



## Specifications

|                      |   |
|----------------------|---|
| <b>Battery life</b>  | Up to 40 hours (when used continuously)   |
| <b>Batteries</b>     | 3 × AA/LR6 1.5 V (sold separately)  |
| <b>Length</b>        | 3 m, with 1.8 m of lights (10 LED lights)<br>(Applies only to 36-5280, 36-5281, 36-5717, 36-5901, 36-6262, 36-6263) |
|                      | 5.8 m, with 2.8 m of lights (15 LED lights)<br>(Applies only to 36-6278, 36-6301, 36-6314, 36-6315)                 |
| <b>Mains adaptor</b> | 36-5777 or 18-2925 (sold separately)  |

# Batteridriven ljusslinga

SVENSKA

|        |         |        |               |
|--------|---------|--------|---------------|
| Art.nr | 36-5280 | Modell | NL-LC-001     |
|        | 36-5281 |        | NL-LC-002     |
|        | 36-5717 |        | Family-1      |
|        | 36-5901 |        | NL-LC-079     |
|        | 36-6262 |        | NL-COMS-1601R |
|        | 36-6263 |        | NL-COMS-1601W |
|        | 36-6278 |        | NL-PLC-1626   |
|        | 36-6301 |        | NL-PLC-1628   |
|        | 36-6314 |        | NL-PLC-1627   |
|        | 36-6315 |        | NL-PLC-1626B  |

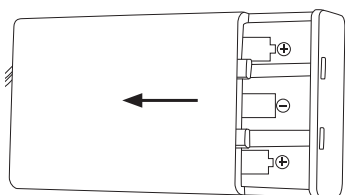
Läs igenom hela bruksanvisningen före användning och spara den sedan för framtida bruk. Vi reserverar oss för ev. text- och bildfel samt ändringar av tekniska data. Vid tekniska problem eller andra frågor, kontakta vår kundtjänst.

## Säkerhet

- Ta ur batterierna om belysningen inte ska användas under en längre period. Batterierna kan läcka och orsaka skada.
- Blanda inte olika typer av batterier eller nya och gamla batterier.
- Avsedd för inomhusbruk. Får inte utsättas för fukt eller hög luftfuktighet.

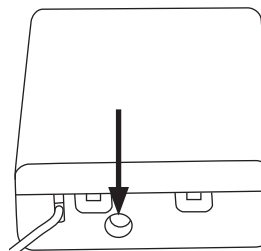
## Sätt i batterier

1. Tryck batterilocket i pilens riktning och ta bort det.
2. Sätt i 3 × AA/LR6 1,5 V-batterier (säljs separat) enligt märkning i batteriboxen.
3. Tryck fast batterilocket i motsatt riktning.



## Batterieliminators

Ljusslingan kan också drivas med en batterielimator (säljs separat). En passande batterielimator är vårt art.nr 36-5777/18-2925. Anslut DC-proppen till uttaget vid pilen. Vid användning med batterielimator kopplas batterierna bort automatiskt.



## Användning

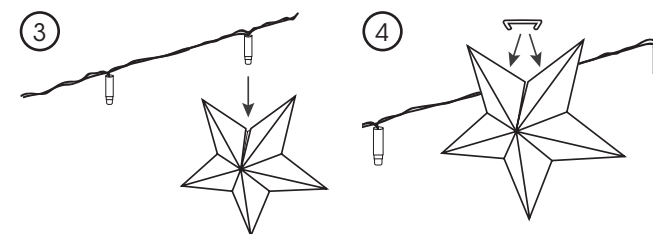
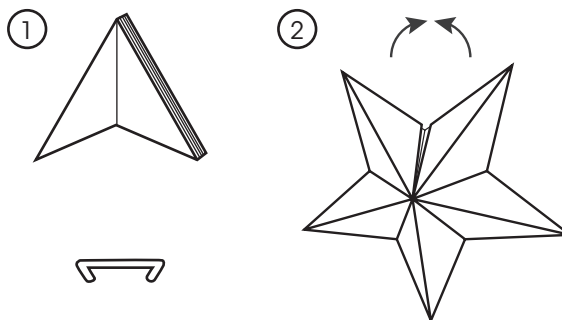
Användning med strömbrytare (kontinuerligt tänd eller släckt).

- Ställ omkopplaren i läge [1] för att slå på resp. [0] för att stänga av belysningen.

Användning med timerfunktion (tänd 8 tim, avstängd 16 tim osv.).

1. Ställ omkopplaren i läge [☀]. Ljusslingan blinkar till en gång för att visa att timerfunktionen är aktiverad.
2. Ljusslingan kommer att lysa 8 timmar och sedan vara avstängd i 16 timmar innan den tänds igen och lyser i 8 timmar. Den fortsätter så tills batterierna tar slut (eller tills någon ställer omkopplaren i läge [0] eller [1]).

## Montering (Gäller endast 36-6262, 36-6263)



## Skötsel och underhåll

Torka av produkten med en lätt fuktad, mjuk trasa. Använd ett mildt rengöringsmedel, aldrig lösningsmedel eller starka, slipande rengöringsmedel, det kan skada produkten.

## Avfallshantering

Denna symbol innebär att produkten inte får kastas tillsammans med annat hushållsavfall. Detta gäller inom hela EU. För att förebygga eventuell skada på miljö och hälsa, orsakad av felaktig avfallshantering, ska produkten lämnas till återvinning så att materialet kan tas omhand på ett ansvarsfullt sätt. När du lämnar produkten till återvinning, använd dig av de returhanteringsystem som finns där du befinner dig eller kontakta inköpsstället. De kan se till att produkten tas om hand på ett för miljö tillfredställande sätt.



## Specifikationer

|                               |  |
|-------------------------------|--|
| <b>Batteriernas livslängd</b> | Upp till 40 timmar (vid kontinuerligt bruk)  |
| <b>Batterier</b>              | 3 × AA/LR6 1,5 V-batterier (säljs separat)   |
| <b>Längd ljusslinga</b>       | 3 m varav 1,8 m med belysning (10 ljuspunkter) (Gäller endast 36-5280, 36-5281, 36-5717, 36-5901, 36-6262, 36-6263)<br>5,8 m varav 2,8 m med belysning (15 ljuspunkter) (Gäller endast 36-6278, 36-6301, 36-6314, 36-6315) |
| <b>Batterielimator</b>        | 36-5777/18-2925 (säljs separat)  |

SVERIGE • KUNDTJÄNST

tel: 0247/445 00 fax: 0247/445 09 e-post: kundservice@clasohlson.se internet: www.clasohlson.se

**north**  
LIGHT

Ver: 20160422

# Batteridrevet lysslynge

NORSK

|         |         |        |               |
|---------|---------|--------|---------------|
| Art.nr. | 36-5280 | Modell | NL-LC-001     |
|         | 36-5281 |        | NL-LC-002     |
|         | 36-5717 |        | Family-1      |
|         | 36-5901 |        | NL-LC-079     |
|         | 36-6262 |        | NL-COMS-1601R |
|         | 36-6263 |        | NL-COMS-1601W |
|         | 36-6278 |        | NL-PLC-1626   |
|         | 36-6301 |        | NL-PLC-1628   |
|         | 36-6314 |        | NL-PLC-1627   |
|         | 36-6315 |        | NL-PLC-1626B  |

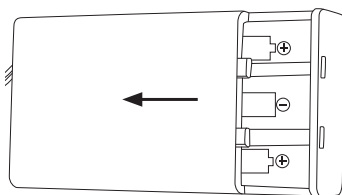
Les gjennom hele bruksanvisningen før bruk, og ta vare på den for senere bruk. Vi reserverer oss for ev. tekst- og bildefeil samt endringer av tekniske data. Ved tekniske problem eller andre spørsmål, kontakt vårt kundesenter.

## Sikkerhet

- Ta ut batteriene om belysningen ikke skal brukes under en lengere periode. Batteriene kan lekke og forårsake skade.
- Bland ikke ulike typer batterier eller nye og gamle batterier.
- Produktet er beregnet for innendørs bruk. Må ikke utsettes for fukt eller høy luftfuktighet.

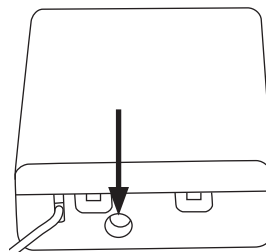
## Sett i batterier

1. Trykk batterilokket i pilens retning og ta det bort.
2. Sett i 3 × AA/LR6 1,5 V-batterier (selges separat) som merking i batterikammeret viser.
3. Sett tilbake batterilokket i motsatt retning.



## Batterieliminatør

Lysslyngen kan også drives med en batterieliminatør (selges separat). En passende batterieliminatør er vårt art.nr 36-5777/18-2925. Koble DC-pluggen til uttaket ved pilen. Ved bruk med batterieliminatør kobles batteriene bort automatisk.



## Bruk

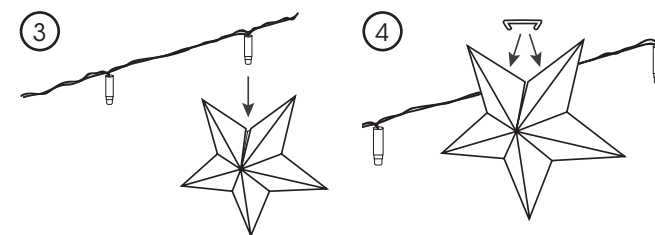
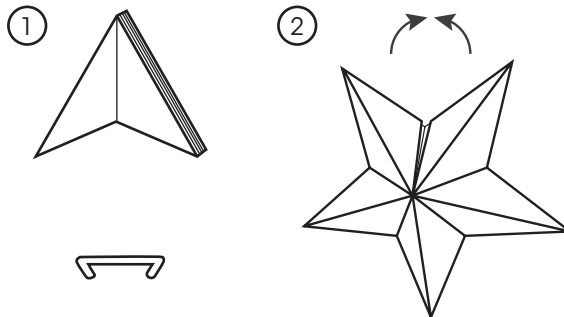
Bruk med strømbryter (kontinuerlig tent eller slukket).

- Still omkobleren i posisjon [1] for å slå på hhv. [0] for å slukke belysningen.

Bruk med timerfunksjon (tent 8 timer, slukket 16 timer osv.).

1. Still omkobleren i posisjon [⊕]. Lysslyngen blinker en gang for å vise at timerfunksjonen er aktivert.
2. Lysslyngen vil lyse 8 timer, den vil deretter være slukket i 16 timer før den igjen tennes og lyser i 8 timer. Den vil fortsette slik inntil batteriene er utbrukt (eller til omkobleren settes i posisjon [0] eller [1]).

## Montering (Gjelder kun 36-6262, 36-6263)



## Stell og vedlikehold

Tørk av produktet med en lett fuktet, myk klut. Bruk et mildt rengjøringsmiddel, aldri løsemidler eller sterke, slipende rengjøringsmidler da dette kan skade produktet.

## Avfallshåndtering

Symbolet viser til at produktet ikke skal kastes sammen med husholdningsavfallet. Dette gjelder i hele EØS-området. For å forebygge eventuelle skader på helse og miljø, som følge av feil håndtering av avfall, skal produktet leveres til gjenvinning, slik at materialet blir tatt hånd om på en ansvarsfull måte. Benytt miljøstasjonene som er der du befinner deg eller ta kontakt med forhandler. De kan se til at produktet blir behandlet på en tilfredsstillende måte som gagnar miljøet.



## Spesifikasjoner

|                            |  |
|----------------------------|--|
| <b>Batterienes levetid</b> | Opp til 40 timer (ved kontinuerlig bruk)   |
| <b>Batterier</b>           | 3 × AA/LR6 1,5 V-batterier (selges separat)  |
| <b>Lengde lysslynge</b>    | 3 m, hvorav 1,8 m med belysning (10 lyspunkter) (Gjelder kun 36-5280, 36-5281, 36-5717, 36-5901, 36-6262, 36-6263)<br>5,8 m, hvorav 2,8 m med belysning (15 lyspunkter) (Gjelder kun 36-6278, 36-6301, 36-6314, 36-6315) |
| <b>Batterieliminatør</b>   | 36-5777/18-2925 (selges separat)   |

# Paristokäyttöinen LED-valoketju

SUOMI

|          |         |       |               |
|----------|---------|-------|---------------|
| Tuotenro | 36-5280 | Malli | NL-LC-001     |
|          | 36-5281 |       | NL-LC-002     |
|          | 36-5717 |       | Family-1      |
|          | 36-5901 |       | NL-LC-079     |
|          | 36-6262 |       | NL-COMS-1601R |
|          | 36-6263 |       | NL-COMS-1601W |
|          | 36-6278 |       | NL-PLC-1626   |
|          | 36-6301 |       | NL-PLC-1628   |
|          | 36-6314 |       | NL-PLC-1627   |
|          | 36-6315 |       | NL-PLC-1626B  |

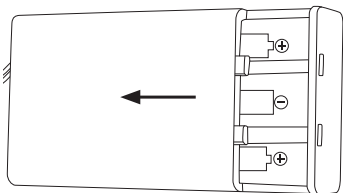
Lue käyttöohje ennen tuotteen käyttöä ja säilytä se tulevaa tarvetta varten. Pidätämme oikeuden teknisten tietojen muutoksiin. Emme vastaa mahdollisista teksti- tai kuvavirheistä. Jos laitteeseen tulee teknisiä ongelmia, ota yhteys myymälään tai asiakaspalveluun.

## Turvallisuus

- Irrota paristot, jos laite on pitkään käyttämättä. Paristot saattavat vuotaa ja aiheuttaa vahinkoa.
- Älä käytä vanhoja ja uusia tai erityyppisiä paristoja sekaisin keskenään.
- Laite on tarkoitettu sisäkäyttöön. Älä altista laitetta kosteudelle.

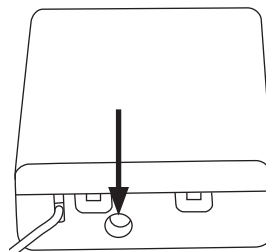
## Paristojen asettaminen

1. Paina paristolokeron kantta nuolen suuntaan ja irrota kansi.
2. Laita lokeroon kolme AA/LR6 1,5 V:n paristoa (myydään erikseen) paristolokeron merkintöjen mukaisesti.
3. Sulje paristolokeron kansi painamalla vastakkaiseen suuntaan.



## Muuntaja

LED-valoketju toimii myös muuntajalla, joka myydään erikseen. Yhteensopiva on muuntaja, jonka tuotenumero on 36-5777/18-2925. Liitä DC-pistoke nuolen kohdalla olevaan liitäntään. Muuntajaa käytettäessä paristot kytkeytyvät automaattisesti pois päältä.



## Käyttö

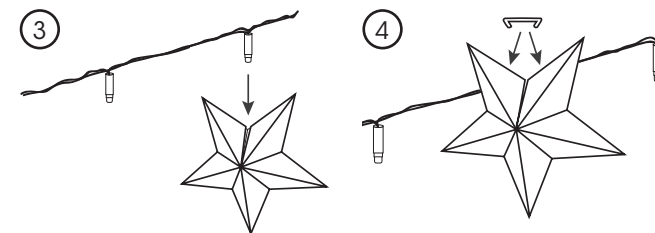
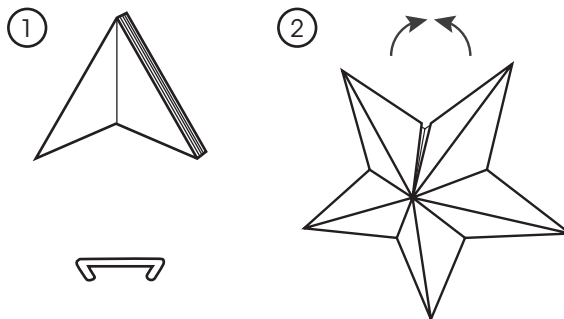
Käyttö virtakytkimen kanssa (jatkuvasti sytytettynä tai sammutettuna).

- Sytytä valaistus asettamalla kytkin asentoon [1] ja sammuta valaistus asettamalla kytkin asentoon [0].

Käyttö ajastustoiminnon kanssa (sytytettynä 8 tuntia, sammutettuna 16 tuntia jne.)

1. Aseta kytkin asentoon [☀]. LED-valoketju välähtää kerran ajastustoiminnon aktivoitumisen merkinä.
2. LED-valoketju palaa 8 tuntia, sammuu sitten 16 tunnin ajaksi, sytty jälleen, ja palaa 8 tuntia. Toiminto jatkuu, kunnes paristot tyhjenevät (tai kytkin asetetaan [0]- tai [1]-asentoon).

## Asennus (Koskee ainoastaan tuotteita 36-6262 ja 36-6263)



## Puhdistaminen

Pyyhi LED-valoketju kevyesti kostutetulla, pehmeällä liinalla. Käytä mietoa puhdistusainetta. Älä käytä vahvoja, hankaavia puhdistusaineita tai liuotinaiteita, sillä ne voivat vahingoittaa LED-valoketjua.

## Kierrättäminen

Tämä symboli tarkoittaa, että tuotetta ei saa laittaa kotitalousjätteen sekaan. Ohje koskee koko EU-aluetta. Virheellisestä kierrättämisestä johtuvien mahdollisten ympäristö- ja terveyshaittojen ehkäisemiseksi tuote tulee viedä kierrätettäväksi, jotta materiaali voidaan käsitellä vastuullisella tavalla. Kierrätä tuote käyttämällä paikallisia kierrätysjärjestelmiä tai ota yhteys ostopaikkaan. Ostopaikassa tuote kierrätetään vastuullisella tavalla.



## Tekniset tiedot

**Paristojen kesto** Enintään 40 tuntia (jatkuvassa käytössä)

**Paristot** 3 kpl AA/LR6 1,5 V:n paristoa (myydään erikseen)

**Valoketjun pituus** 3 m, josta 1,8 m valaistu (10 valopistettä) (Koskee ainoastaan tuotteita 36-5280, 36-5281, 36-5717, 36-5901, 36-6262, 36-6263)

5,8 m, josta 2,8 m valaistu (15 valopistettä) (Koskee ainoastaan tuotteita 36-6278, 36-6301, 36-6314, 36-6315)

**Muuntaja** 36-5777/18-2925 (myydään erikseen)

# Batteriebetriebene Lichterkette

DEUTSCH

|         |         |        |               |
|---------|---------|--------|---------------|
| Art.Nr. | 36-5280 | Modell | NL-LC-001     |
|         | 36-5281 |        | NL-LC-002     |
|         | 36-5717 |        | Family-1      |
|         | 36-5901 |        | NL-LC-079     |
|         | 36-6262 |        | NL-COMS-1601R |
|         | 36-6263 |        | NL-COMS-1601W |
|         | 36-6278 |        | NL-PLC-1626   |
|         | 36-6301 |        | NL-PLC-1628   |
|         | 36-6314 |        | NL-PLC-1627   |
|         | 36-6315 |        | NL-PLC-1626B  |

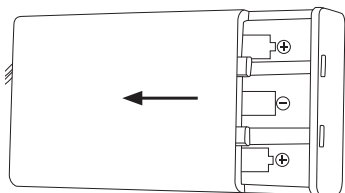
Vor Inbetriebnahme die komplette Bedienungsanleitung durchlesen und aufbewahren. Irrtümer, Abweichungen und Änderungen behalten wir uns vor. Bei technischen Problemen oder anderen Fragen freut sich unser Kundenservice über eine Kontaktaufnahme.

## Sicherheit

- Bei längerem Nichtgebrauch des Produkts die Batterie entnehmen. Die Batterie kann auslaufen und das Produkt beschädigen.
- Neue und alte Batterien bzw. verschiedene Batterietypen nicht mischen.
- Nur für den Innenbereich geeignet Nicht Regen oder hoher Luftfeuchtigkeit aussetzen.

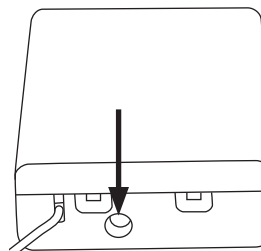
## Einsetzen der Batterien

1. Zum Öffnen die Batterieabdeckung in Pfeilrichtung schieben.
2. Drei AA/LR6-Batterien (separat erhältlich) entsprechend der Markierung im Batteriefach einlegen.
3. Zum Verschließen die Batterieabdeckung gegen die Pfeilrichtung schieben.



## Netzteil

Die LED-Lichterkette kann auch mit einem Netzteil (separat erhältlich) betrieben werden. Ein geeignetes Netzteil ist unsere Art.Nr. 36-5777/18-2925. Dabei das Netzteil an der Buchse (siehe Pfeil) anschließen. Bei der Benutzung eines Netzteils werden die Batterien automatisch abgeschaltet.



## Benutzung

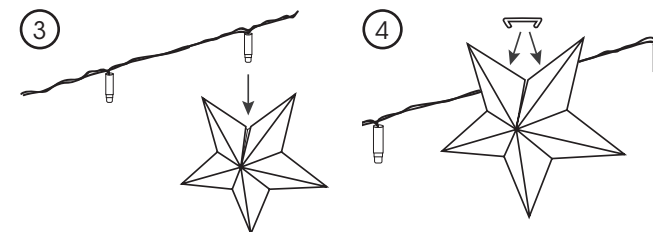
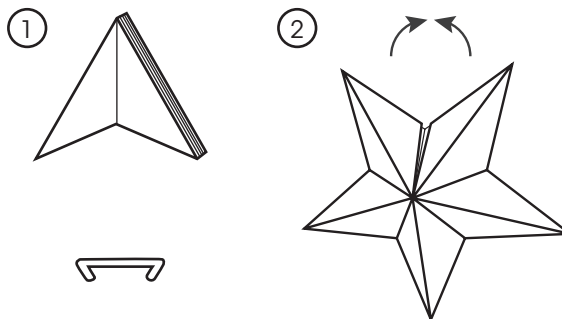
Benutzung mit Schalter (dauerhaft ein oder aus).

- Zum Einschalten den Schalter auf [1] stellen und zum Ausschalten auf [0].

Benutzung mit Zeitschaltfunktion (8 Stunden eingeschaltet, 16 ausgeschaltet usw.)

1. Den Schalter auf [⊕] stellen. Die Lichterkette blinkt einmal um den Zeitgesteuerten Betrieb anzuzeigen.
2. Die Lichterkette leuchtet für 8 Stunden und ist dann für 16 Stunden wieder ausgeschaltet. Danach leuchtet sie wieder für 8 Stunden. Die Zeitschaltfunktion dauert an bis die Batterien leer sind oder bis der Schalter auf [0] oder [1] gestellt wird.

## Montage (Gilt nur für 36-6262, 36-6263)



## Pflege und Wartung

Das Produkt mit einem weichen, leicht befeuchteten Tuch reinigen. Ein mildes Reinigungsmittel verwenden, keine scharfen Chemikalien oder schleifende Reinigungsmittel.

## Hinweise zur Entsorgung

Dieses Symbol zeigt an, dass das Produkt nicht gemeinsam mit dem Haushaltsabfall entsorgt werden darf. Dies gilt in der gesamten EU. Um möglichen Schäden für die Umwelt und Gesundheit vorzubeugen, die durch fehlerhafte Abfallentsorgung verursacht werden, soll dieses Produkt auf verantwortliche Weise recycelt werden um die nachhaltige Wiederverwertung von stofflichen Ressourcen zu fördern. Bei der Rückgabe des Produktes bitte die vorhandenen Recycling- und Sammelstationen benutzen oder den Händler kontaktieren. Dieser kann das Produkt auf eine umweltfreundliche Weise recyceln.



## Technische Daten

|                                  |  |
|----------------------------------|--|
| <b>Lebensdauer der Batterien</b> | Bis zu 40 Stunden (bei Dauerbetrieb)   |
| <b>Batterien</b>                 | 3 × AA/LR6 1,5 V (separat erhältlich)  |
| <b>Länge Lichterkette</b>        | 3 m, davon 1,8 m mit Beleuchtung (10 Lampen) (Gilt nur für 36-5280, 36-5281, 36-5717, 36-5901, 36-6262, 36-6263) |
|                                  | 5,8 m, davon 2,8 m mit Beleuchtung (15 Lampen) (Gilt nur für 36-6278, 36-6301, 36-6314, 36-6315)                 |
| <b>Netzteil</b>                  | 36-5777/18-2925 (separat erhältlich)   |