

Flush Mount Switch Receiver

ART.NO 36-6032

MODEL 51050X10

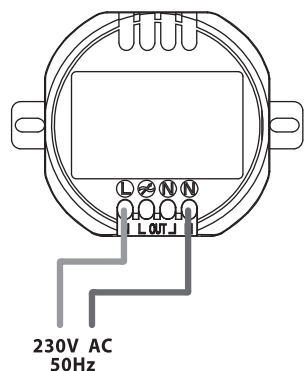
Please read the entire instruction manual before using the product and then save it for future reference. We reserve the right for any errors in text or images and any necessary changes made to technical data. In the event of technical problems or other queries, please contact our Customer Services.

Installation

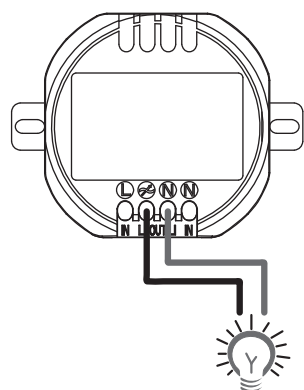
Note:

Electrical installations should only be carried out by a qualified electrician.

Wiring to 230 V power supply

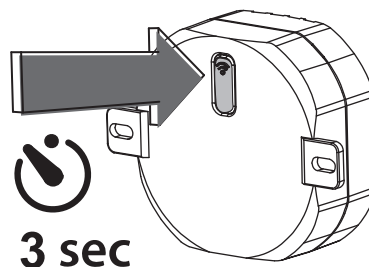


Connecting a light

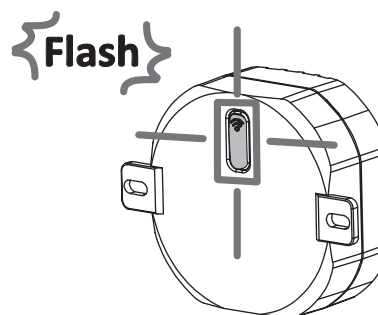


Pairing the receiver with a transmitter

1. Hold in the button on the front of the receiver for at least 3 seconds and then release it.



2. The LED inside the button will start to flash slowly. The receiver is now ready to be paired with a transmitter.

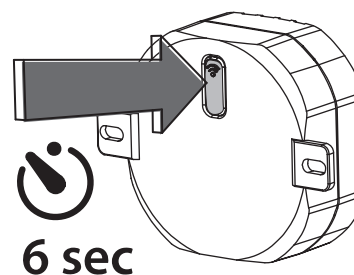


3. Pair the receiver to the transmitter by following the instructions accompanying the transmitter.

Note: The light can also be switched on/off manually by pressing the button on the receiver.

Unpairing all paired transmitters

1. Hold in the button on the front of the receiver for 6 seconds until the LED inside the button starts to flash quickly.
2. When the LED stops flashing, all the transmitters which were paired with it will have been unpaired.



Unpairing one paired transmitter

1. Hold in the button on the front of the receiver which you want to unpair the transmitter from for 3 seconds and then release it.
2. The LED inside the button will start to flash slowly. The receiver is now ready to unpair from the transmitter.
3. Press in the [OFF]-button on the transmitter (make sure to choose the correct [OFF]-button if the transmitter can connect to multiple receivers). The transmitter will now unpair from the receiver.

Troubleshooting guide

The receiver is not working, the LED is not lit.	<ul style="list-style-type: none">• Has the receiver been paired with a transmitter as described above? Try pairing them again.• Check that the light is properly plugged into the receiver and that it is switched on and not faulty.• Try plugging the light into another electrical outlet to make sure that it works.• Is there electricity in the outlet the receiver is plugged into?
--	--

Responsible disposal

This symbol indicates that this product should not be disposed of with general household waste. This applies throughout the entire EU. In order to prevent any harm to the environment or health hazards caused by incorrect waste disposal, the product must be handed in for recycling so that the material can be disposed of in a responsible manner. When recycling your product, take it to your local collection facility or contact the place of purchase. They will ensure that the product is disposed of in an environmentally sound manner.



Specifications

Rated voltage	220–240 V AC, 50 Hz
Frequency	433.92 MHz
Max range	25 m
Load (resistive bulb)	0–1000 W
Load (inductive)	0–166 W

Inbyggnadsmottagare på/av

ART.NR 36-6032

MODELL 51050X10

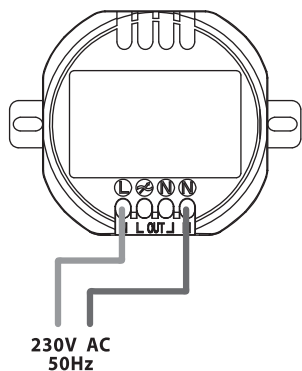
Läs igenom hela bruksanvisningen före användning och spara den sedan för framtida bruk. Vi reserverar oss för ev. text- och bildfel samt ändringar av tekniska data. Vid tekniska problem eller andra frågor, kontakta vår kundtjänst.

Installation

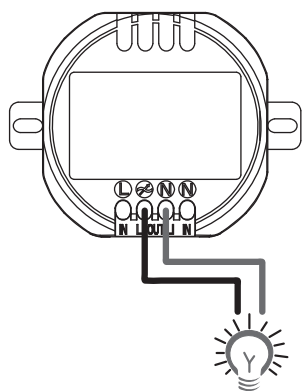
Obs!

Installationen får endast utföras av behörig elektriker.

Anslutning till 230 V

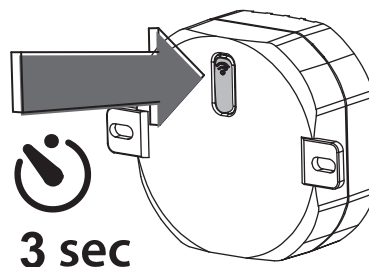


Anslutning av belysning

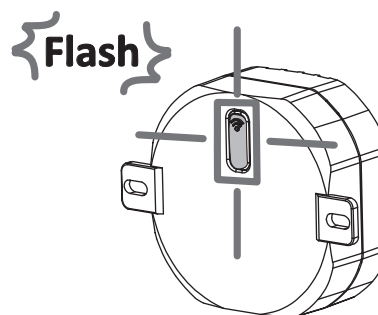


Anslut mottagaren till en sändare

1. Håll in knappen på mottagarens framsida i 3 sek och släpp sedan upp den.



2. LED-indikatorn i knappen börjar blinka långsamt. Mottagaren är nu redo att kopplas samman med en sändare.

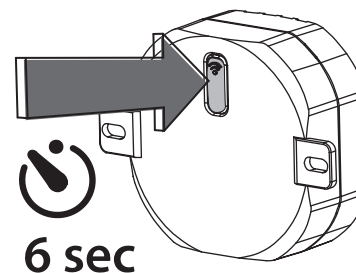


3. Följ bruksanvisningen till den sändare som ska anslutas till mottagaren och anslut sändaren.

Obs! Du kan tända och släcka belysningen manuellt genom att trycka kort på knappen på mottagaren.

Radera alla anslutna sändare

1. Håll in knappen på mottagarens framsida i 6 sek tills LED-indikatorn i knappen börjar blinka snabbt.
2. När indikatorn slutar blinka är alla anslutna sändare raderade.



Radera en ansluten sändare

1. Håll in knappen på den mottagare som du vill radera sändaren ifrån i 3 sek och släpp sedan upp den.
2. LED-indikatorn i knappen börjar blinka långsamt. Mottagaren är nu redo att radera sändaren.
3. Tryck in [OFF]-knappen på sändaren (tänk på att välja rätt [OFF]-knapp om sändaren kan hantera flera mottagare). Sändaren raderas från mottagaren.

Felsökningsschema

Mottagaren fungerar inte, LED-indikatorn lyser inte.

- Är sändaren ansluten till mottagaren enligt beskrivningen ovan? Prova att göra om anslutningen.
- Kontrollera att ansluten belysning är ordentligt ansluten till mottagaren, att den är påslagen och felfri.
- Prova ev. att ansluta belysningen till ett annat vägguttag för att försäkra dig om att den fungerar.
- Finns det ström i det vägguttag som mottagaren är ansluten till?

Avfallshantering

Denna symbol innebär att produkten inte får kastas tillsammans med annat hushållsavfall. Detta gäller inom hela EU. För att förebygga eventuell skada på miljö och hälsa, orsakad av felaktig avfallshandling, ska produkten lämnas till återvinning så att materialet kan tas omhand på ett ansvarsfullt sätt. När du lämnar produkten till återvinning, använd dig av de returhanteringssystem som finns där du befinner dig eller kontakta inköpsstället. De kan se till att produkten tas om hand på ett för miljön tillfredställande sätt.



Specifikationer

Nätanslutning	220–240 V AC, 50 Hz
Frekvens	433,92 MHz
Max räckvidd	25 m
Belastning (resistiv)	0–1000 W
Belastning (induktiv)	0–166 W

Innbyggningsmottaker på/av

ART.NR. 36-6032 MODELL 51050X10

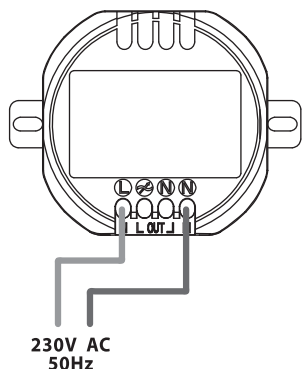
Les brukerveiledningen grundig før produktet tas i bruk og ta vare på den for framtidig bruk. Vi reserverer oss mot ev. feil i tekst og bilde, samt forandringer av tekniske data. Ved tekniske problemer eller spørsmål, ta kontakt med vårt kundesenter.

Installasjon

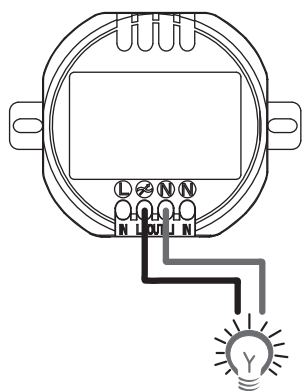
Obs!

All fast installasjonen må utføres av registrert installasjonsvirksomhet.

Tilkobling til 230 V

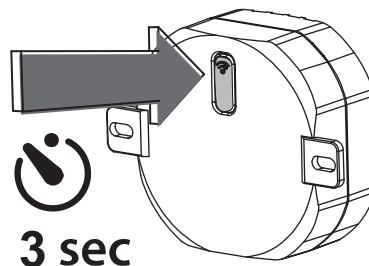


Tilkobling av belysning

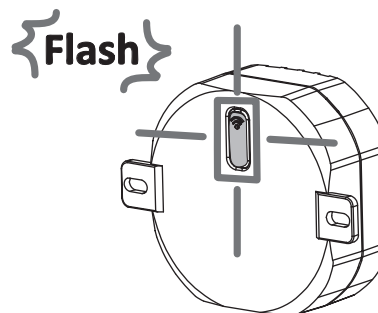


Mottakeren kobles deretter til en sender

1. Hold knappen på mottakerens forside inne i 3 sekunder og slipp den deretter opp.



2. LED-indikatoren på knappen blinker langsomt. Mottakeren er nå klar til å bli koblet sammen med en sender.

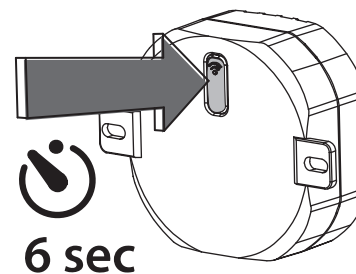


3. Følg brukerveiledningen til den senderen som skal kobles til mottakeren og koble til senderen.

Obs! Du kan tenne og slukke belysningen manuelt ved å trykke kort på knappen på mottakeren.

Slett alle tilkoblede sendere

1. Hold knappen på mottakeren framside inne i 6 sekunder til LED-indikatoren på knappen begynner å blinke raskt.
2. Når indikatoren stopper å blinke er alle tilkoblede sendere slettet.



Slette en tilkoblet sender

1. Hold knappen på den mottakeren du vil slette senderen fra inne i 3 sekunder og slipp den deretter opp.
2. LED-indikatoren på knappen blinker langsomt. Mottakeren er nå klar for å slette senderen.
3. Trykk inn [OFF]-knappen på senderen (husk å velg riktig [OFF]-knapp dersom senderen kan takle flere mottakere). Senderen slettes fra mottakeren.

Feilsøking

Mottakeren fungerer ikke, LED-indikatoren lyser ikke.	<ul style="list-style-type: none">• Er senderen koblet til mottakeren som beskrevet ovenfor? Forsøk med å koble om.• Kontroller at tilkoblet belysning er koblet riktig til mottakeren og at den er skrudd på og er feilfri.• Forsøk eventuelt å koble til belysningen til et annet strømuttak for å sjekke at den virker.• Er det strøm i strømuttaket der mottakeren er koblet til?
---	--

Avfallshåndtering

Symbolet viser til at produktet ikke skal kastes sammen med husholdningsavfallet. Dette gjelder i hele EØS-området. For å forebygge eventuelle skader på helse og miljø, som følge av feil håndtering av avfall, skal produktet leveres til gjenvinning, slik at materialet blir tatt hånd om på en ansvarsfull måte. Benytt miljøstasjonene som er der du finner deg eller ta kontakt med forhandler. De kan se til at produktet blir behandlet på en tilfredsstillende måte som gagner miljøet.



Spesifikasjoner

Spenning	220–240 V AC, 50 Hz
Frekvens	433,92 MHz
Maks rekkevidde	25 m
Belastning (resistiv)	0–1000 W
Belastning (induktiv)	0–166 W

Uppeasennettava vastaanotin, on/off

TUOTENRO 36-6032 MALLI 51050X10

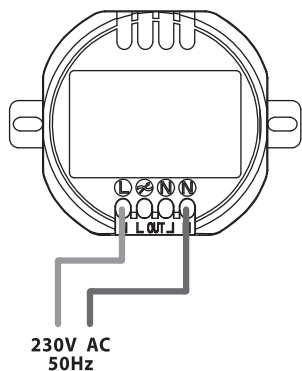
Lue käyttöohje ennen tuotteen käyttöönottoa ja säilytä se tulevaa tarvetta varten. Pidätämme oikeuden teknisten tietojen muutoksiin. Emme vastaa mahdollisista teksti- tai kuvavirheistä. Jos laitteeseen tulee teknisiä ongelmia, ota yhteys myymälään tai asiakaspalveluun.

Asennus

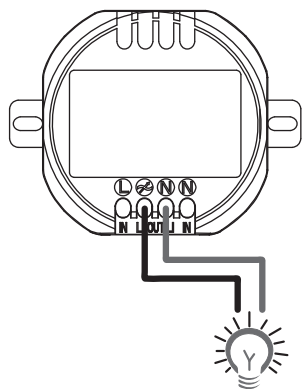
Huom.!

Asennuksen saa suorittaa ainoastaan sähköasentaja.

Asennus 230 V:n verkkovirtaan

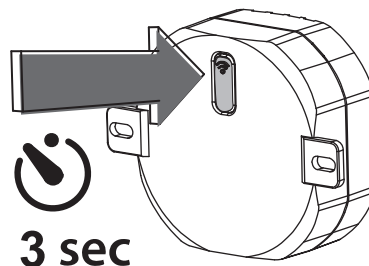


Valaisimen liittäminen

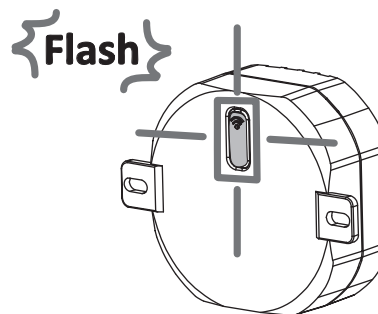


Vastaanottimen liittäminen lähettimeen

1. Paina vastaanottimen etupuolella olevaa painiketta kolmen sekunnin ajan, ja päästä painike.



2. Painikkeen LED-merkkivalo vilkkuu hitaasti. Vastaanottimen voi nyt liittää lähettimeen.

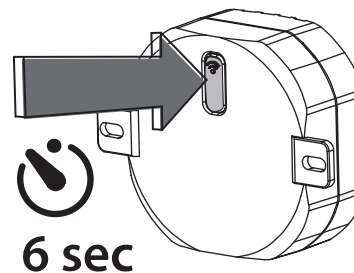


3. Katso lähettimen käyttöohjeesta, kuinka lähitin liitetään vastaanottimeen, ja suorita liitäntä.

Huom.! Voit syyttää ja sammuttaa valaisimen manuaalisesti painamalla lyhyesti vastaanottimen painiketta.

Kaikkien liitettyjen lähettimien poistaminen

1. Paina vastaanottimen etupuolella olevaa painiketta kuuden sekunnin ajan, kunnes painikkeen LED-merkkivalo vilkkuu nopeasti.
2. Kaikki liitetyt lähettimet on poistettu, kun merkkivalo lakkaa vilkkumasta.



Yhden liitetyn lähettimen poistaminen

1. Paina poistettavan vastaanottimen painiketta kolmen sekunnin ajan ja päästä painike.
2. Painikkeen LED-merkkivalo vilkkuu hitaasti. Vastaanotin voi nyt poistaa lähettimen.
3. Paina lähettimen [OFF]-painiketta (paina oikeaa [OFF]-painiketta, mikäli lähitin voi käsitellä useita vastaanottimia). Lähettimen liitäntä vastaanotimesta poistuu.

Vianhakutaulukko

Vastaanotin ei toimi, LED-merkkivalo ei pala.

- Onko lähitin liitetty vastaanottimeen yllä olevien ohjeiden mukaisesti? Kokeile liittää lähitin uudelleen.
- Varmista, että valaisin on liitetty kunnolla vastaanottimeen ja että se on päällä ja toimii moitteetta.
- Varmista valaisimen toiminta liittämällä se toiseen pistorasiaan.
- Onko pistorasiassa virtaa?

Kierrättäminen

Tämä symboli tarkoittaa, että tuotetta ei saa laittaa kotitalousjätteen sekaan. Ohje koskee koko EU-aluetta. Virheellisestä kierrättämisestä johtuvien mahdollisten ympäristö- ja terveyshaittojen ehkäisemiseksi tuote tulee viedä kierrätettäväksi, jotta materiaali voidaan käsitellä vastuullisella tavalla. Kierrätä tuote käyttämällä paikallisia kierrätysjärjestelmiä tai ota yhteys ostopaikkaan. Ostopaikassa tuote kierrätetään vastuullisella tavalla.



Tekniset tiedot

Verkkoliitäntä	220–240 V AC, 50 Hz
Taajuus	433,92 MHz
Kantama enintään	25 m
Kuormitus (resistiivinen)	0–1000 W
Kuormitus (induktiivinen)	0–166 W

Schalterempfänger für Unterputz

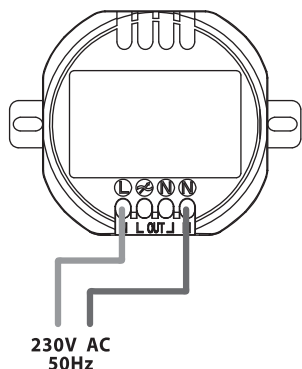
ART.NR. 36-6032 MODELL 51050X10

Vor Inbetriebnahme die Bedienungsanleitung vollständig durchlesen und für künftigen Gebrauch aufbewahren. Irrtümer, Abweichungen und Änderungen behalten wir uns vor. Bei technischen Problemen oder anderen Fragen freut sich unser Kundenservice über eine Kontaktaufnahme.

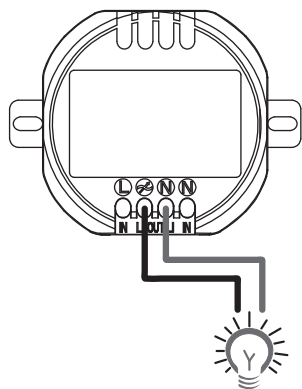
Installation

Hinweis:
Die Installation darf nur von qualifizierten Elektrikern durchgeführt werden.

Anschluss an 230 V

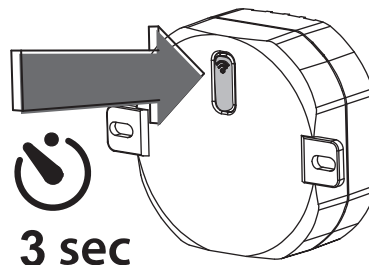


Anschluss der Beleuchtung

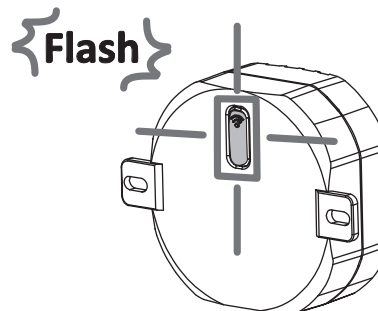


Den Empfänger an einen Sender anschließen

1. Die Taste auf der Vorderseite des Empfängers 3 Sekunden lang gedrückt halten und dann loslassen.



2. Die Indikator-LED in der Taste beginnt langsam zu blinken. Der Empfänger kann jetzt mit einem Sender verbunden werden.

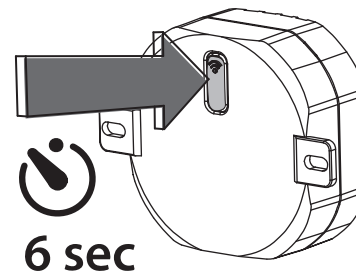


3. Die Bedienungsanleitung des anzuschließenden Senders befolgen und mit dem Empfänger verbinden.

Hinweis: Die Beleuchtung kann manuell ein- und ausgeschaltet werden, indem der Knopf am Empfänger gedrückt wird.

Alle angeschlossenen Sender löschen

1. Die Taste an der Vorderseite des Empfängers 6 Sekunden gedrückt halten bis die Indikatorlampe in der Taste schnell zu blinken beginnt.
2. Wenn das Lämpchen aufhört zu blinken, sind alle angeschlossenen Sender gelöscht.



Einen angeschlossenen Sender löschen

1. Die Taste an einem Empfänger, von dem der Sender gelöscht werden soll, 3 Sekunden lang gedrückt halten und dann loslassen.
2. Die Indikator-LED in der Taste beginnt langsam zu blinken. Der Empfänger ist jetzt bereit, den Sender zu löschen.
3. Die [OFF]-Taste am Sender drücken (dabei auf die richtige [OFF]-Taste drücken, wenn der Sender weitere Empfänger ansteuert). Der Sender wird vom Empfänger gelöscht.

Fehlersuche

Der Empfänger funktioniert nicht, die Leuchte nicht.	<ul style="list-style-type: none">• Sicherstellen, dass der Sender wie oben beschrieben mit dem Empfänger verbunden ist. Die Verbindung versuchsweise neu herstellen.• Sicherstellen, dass die Beleuchtung korrekt an den Empfänger angeschlossen, eingeschaltet und fehlerfrei ist.• Evtl. versuchen, die Beleuchtung an eine andere Steckdose anzuschließen um sicherzustellen, dass sie funktioniert.• Sicherstellen, dass Spannung auf der Steckdose liegt, an die der Empfänger angeschlossen ist.
--	--

Hinweise zur Entsorgung

Dieses Symbol zeigt an, dass das Produkt nicht gemeinsam mit dem Haushaltsabfall entsorgt werden darf. Dies gilt in der gesamten EU. Um möglichen Schäden für die Umwelt und Gesundheit vorzubeugen, die durch fehlerhafte Abfallentsorgung verursacht werden, soll dieses Produkt auf verantwortliche Weise recycelt werden um die nachhaltige Wiederverwertung von stofflichen Ressourcen zu fördern. Bei der Rückgabe des Produktes bitte die vorhandenen Recycling- und Sammelstationen benutzen oder den Händler kontaktieren. Dieser kann das Produkt auf eine umweltfreundliche Weise recyceln.



Technische Daten

Betriebsspannung	220–240 V AC, 50 Hz
Frequenz	433,92 MHz
Reichweite	Max. 25 m
Belastung (resistiv)	0–1000 W
Belastung (induktiv)	0–166 W