

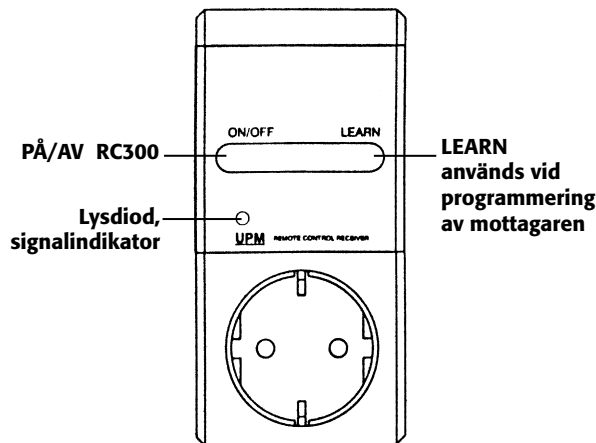
BRUKSANVISNING • Mottagare On/Off • Mod: RC300 • Artikelnr: 32-8619

Läs igenom hela bruksanvisningen för att dra nytta av produktens alla fördelar.

Beskrivning:

- Trådlös RF teknologi 433 MHz
- RC300: Kan belastas med upp till 3680W/16A
- Räckvidd upp till 40 meter vid fri sikt.
- Mottagaren är endast avsedd för inomhusbruk i torra utrymmen.

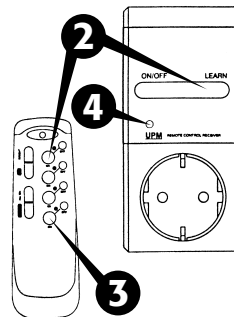
Mottagare RC300



Programmering

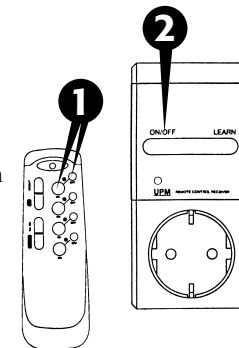
För programmering behövs en fjärrkontroll 32-6227 Mod.TR502MSV (medföljer ej).

- 1 Sätt in mottagaren i ett vägguttag.
- 2 Tryck på LEARN knappen på mottagaren samtidigt som du trycker in önskad ON-knapp på fjärrkontrollen. Den gröna dioden på mottagaren tänds som bekräftelse på att programmeringen har lyckats.
- 3 Repetera steg 1 till 2 för varje extra mottagare och välj en ny ON-knapp på fjärrkontrollen.
- 4 När programmeringen är klar kommer indikatorlampan på mottagaren att lysa när du trycker på ON-knappen och släckas när du trycker på OFF-knappen.



ON/OFF funktion

- 1 Styr AV/PÅ med ON/OFF på fjärrkontrollen.
- 2 ON/OFF knappen på mottagaren styr också AV/PÅ.



Felsökning:

Problem: Fjärrkontrollen slutar att manövrera AV/PÅ.

Lösning: Använd LEARN funktionen för att programmera om mottagaren. Kontrollera batteriet.

Teknisk specifikation

Märkspänning: 230V AC
Max. belastning: 3680 W (resistiv last) (RC300)

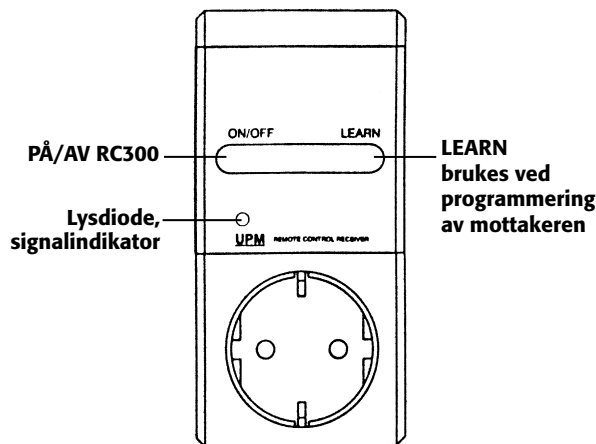
Vid tekniska problem eller andra frågor kan Du kontakta oss. Vi reserverar oss för ev. text- och bildfel samt ändringar av tekniska data.

Les igjennom hele bruksanvisningen for å dra nytte av alle fordelene med produktet.

Beskrivelse

- Trådløs RF-teknologi 433 MHz
- RC300: Kan belastes med opp til 3680 W/16 A
- Rekkevidde opp til 40 meter ved fri sikt
- Mottakeren er kun beregnet for innendørs bruk i tørre lokaler

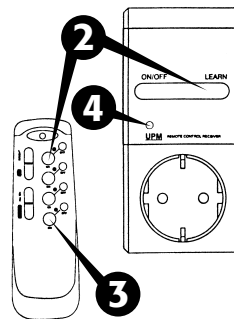
Mottaker RC300



Programmering

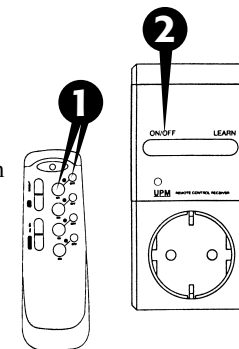
Før programmering behøver du en fjernkontroll 32-6227 Mod: TR502MSV (medfølger ikke).

- 1** Sett mottakeren i et vegguttak.
- 2** Trykk på LEARN-knappen på mottakeren samtidig som du trykker inn ønsket ON-knapp på fjernkontrollen. Den grønne dioden på mottakeren tennes som bekreftelse på at programmeringen er vellykket.
- 3** Repeter trinn 1 til 2 for hver ekstra mottaker og velg en ny ON-knapp på fjernkontrollen.
- 4** Når programmeringen er klar, vil indikatorlampen på mottakeren lyse når du trykker på ON-knappen og slokkes når du trykker på OFF-knappen.



ON/OFF-funksjon

- 1** Styrer AV/PÅ med ON/OFF på fjernkontrollen.
- 2** ON/OFF-knappen på mottakeren styrer også AV/PÅ.



Feilsøking

Problem: Fjernkontrollen slutter å manøvrere AV/PÅ.
Løsning: Bruk LEARN-funksjonen for å omprogrammere mottakeren. Kontroller batteriet.

Teknisk spesifisering

Spenning: 230 V AC
Maks. belastning: 3680 W (resistiv last)(RC300)

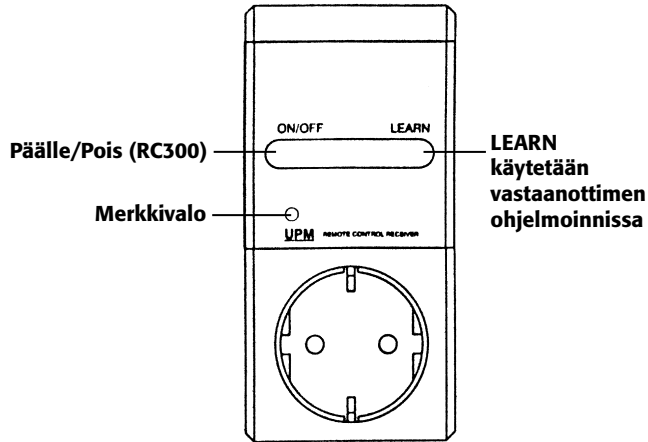
Ved tekniske problemer eller andre spørsmål, kan Du kontakte oss. Vi reserverer oss for ev. tekst og bildefeil, samt endringer av tekniske data.

Lue koko käyttöohje parhaan hyödyn saamiseksi.

Kuvaus

- Langaton RF-tekniologia, 433 MHz
- RC300: Kuormitustaso 3680W/16A
- Kantavuus 40 metriä vapaassa tilassa.
- Vastaanotin on tarkoitettu ainoastaan sisäkäyttöön, kuivissa tiloissa.

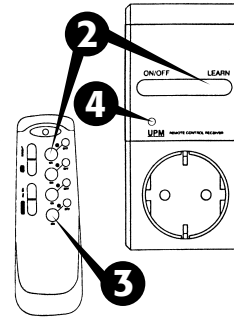
Vastaanotin RC300



Ohjelmointi

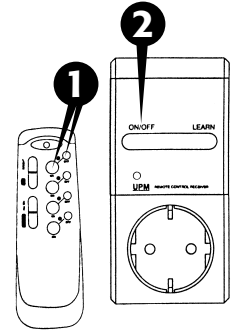
Ohjelmointia varten tarvitaan kaukosäädin 32-6227, malli TR502MSV (ei sis.).

- 1 Liitä vastaanottimen verkkojohto seinärasiaan.
- 2 Paina LEARN-näppäintä samanaikaisesti kaukosäätimestä valitsemasi ON -painikkeen kanssa. Voit valita minkä tahansa painikkeen kaukosäätimestä. Vastaanottimen vihreä merkkivalo välähtää onnistuneen ohjelmoinnin merkiksi.
- 3 Toista kohdat 1 ja 2 muiden vastaanottimien ohjelmointiin ja valitse kaukosäätimestä jokaiselle vastaanotimelle oma painike.
- 4 Kun ohjelmointi on tehty, merkkivalo syttyy kaukosäätimen ON-painiketta painettaessa ja sammuu OFF-painiketta painettaessa.



Päälle/pois, ON/OFF

- 1 Kaukosäätimen ON/OFF -näppäimellä päälle/pois.
- 2 Myös vastaanottimen ON/OFF -näppäimellä päälle/pois



Virhe-etsintä

- Vika: Kaukosäädin ei sammuta tai laita vastaanotinta päälle.
- Toimenpide: Ohjelmoi vastaanotin uudelleen LEARN-toiminnolla. Tarkista paristot.

Tekniset tiedot

- Merkkivirta: 230V AC
- Maksimi kuormitus: 3680 W (resistiivinen kuormitus)

Teknisten ongelmien ilmetessä, ota meihin yhteyttä. Emme vastaa mahdollisista teksti- ja kuvavirheistä, emmekä myöskään teknisten tietojen muutoksista.

SUOMI

Puh: (09) 5760 2200
Faksi: (09) 5760 2201

CLAS OHLSON

www.clasohlson.fi