



# SODA SIPHON



# isi

GEBRAUCHSANLEITUNG  
INSTRUCTION MANUAL  
ISTRUZIONI PER L'USO  
NOTICE D'UTILISATION  
MODO DE EMPLEO  
INSTRUÇÕES DE UTILIZAÇÃO  
GEBRUIKSAANWIJZING  
BRUKSANVISNING  
ИНСТРУКЦИЯ ПО ЭКСПЛУАТАЦИИ  
KÄYTTÖOHJE  
NÁVOD K POUŽITÍ

9470801 00Y1108

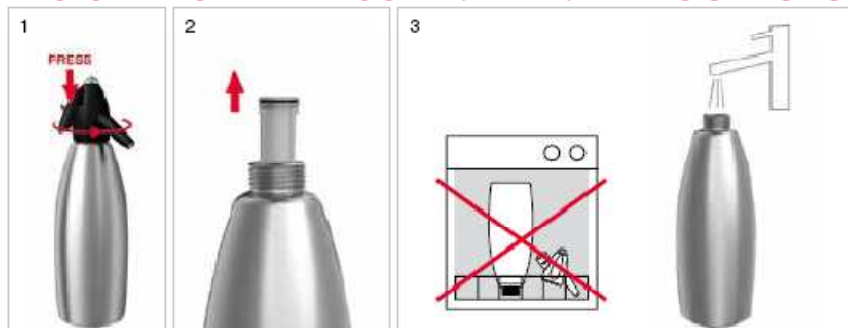


Nur original ISI Sodakapseln verwenden.  
Only use original ISI soda chargers.  
Utilizzare solo capsule per soda ISI originali.  
N'utiliser que des cartouches eau de Seltz ISI d'origine.  
Utilize únicamente capsulas de soda originales ISI.  
Utilizar apenas recargas para água gasificada ISI originais.  
Gebruik alleen originele ISI-soda-capsules.  
Använda bara original ISI-sodapatroner.  
Используйте только оригинальные капсулы ISI.  
Käytä vain alkuperäisiä ISI-patruunoita.  
Používajte pouze originální sodovkové bombičky ISI.

Gebrauchsanleitung • Instruction manual • Istruzioni per l'uso • Notice d'utilisation • Modo de empleo • Instruções de utilização  
Gebruiksaanwijzing • Bruksanvisning • Инструкция по эксплуатации • Käyttöohje • Návod k použití



Reinigung • Cleaning • Pulizia • Nettoyage • Limpeza • Limpeza • Reiniging • Rengöring • Очистка • Puhdistaminen • Čištění



## Turvallisuusohjeet

- Älä koskaan käytä tuotetta väkivalloin!
- Noudata patruunan pakkauksessa olevia turvallisuusohjeita!
- Suojaa patruunat auringolta ja yli 50 °C:n lämmöltä!
- Säilytä laite ja patruunat lasten ulottumattomissa!
- Käytä vain täytettyä laitetta!
- Käytä laitetta ainoastaan tässä käyttöohjeessa mainittuihin käyttötarkoituksiin!
- Yhdistä vain saman laitetyypin kansiosa ja pullo!
- Älä koskaan käytä iSi Soda Siphonissa muiden valmistajien osia!
- Älä koskaan ruuvaa sifonin kansiosaa vinoon!
- Älä kumarru laitteen ylle, kun kierrät patruunan paikalleen!
- Älä koskaan irrota paineenalaisen sifonin kansiosaa!
- Älä käytä vipua kantokahvana!

- Älä koskaan kuumenna iSi Soda Siphonia!
- Älä säilytä täytettyä laitetta pakastelokerossa tai pakastimessa!
- Laite on painesäiliö! Laitteen putoaminen tai muu vaurioituminen tekee laitteesta vaarallisen eikä sitä saa enää käyttää! Tarkistuta laite iSi-huoltopisteessä.
- Pura iSi Soda Siphon vain kohdassa "Perusteellinen puhdistaminen" (sivu 6) annettujen ohjeiden mukaan.
- Älä tee muutoksia iSi Soda Siphoniin, koska se aiheuttaa takuun ja tuotevastuun raukeamisen!
- Lue käyttöohje huolellisesti välttääksesi käytön aikaiset virheet. Säilytä käyttöohje!

1

## iSi Soda Siphon

**iSi Soda Siphon tarjoaa käyttöösi iSi-laaturuotteen.**

iSi Soda Siphonissa yhdistyvät klassinen muotoilu ja uusin tekniikka muodostaen käytännöllisen ja ympäristöystävällisen lifestyle-tuotteen. Saat soodavedestä entistäkin kuplivampaa ruiskutusaukossa sijaitsevan erityisen terässisäkkeen ansiosta!



**HUOMIO** Käytä vain alkuperäisiä iSi-patruunoita, jotka tunnistaa punaisesta iSi-logosta.

## Laitteen ominaisuudet

- Laadukas 1-litrainen alumiinipullo, jonka pinta on lakattu.
- Mittaputki liikäytön estämiseksi.
- Sifonin kansiosassa on yhdysrakenteinen varoventtiili ja ruiskutusaukossa on erityinen terässisäke.
- Käytännöllinen patruunapidike ja suojatulppa.
- Ei saa pestä astianpesukoneessa.

2

## Materiaalit

Nimike	Materiaali
Alumiinipullo	Alumiini, sisä- ja ulkopinta lakattu
Kansiosa	Polyamidi (PA), akryylinitriiliibutadieenistyrioli (ABS) (kromattu), polyoksymetyyleeni (POM), nitriliikautsu (NBR), silikoni, nikkelöity messinki
Syöttöputki	Polyetyyleeni
Mittaputki	Polyetyyleeni, nitriliikautsu (NBR)
Tiiviste	Termoplastinen elastomeeri (TPE)
Patruunapidike	Polyoksymetyyleeni (POM)

## Varaosat

Varaosat ovat nähtävissä räjäytyskuvassa, ks. sisätaite.

Nimike	Materiaali
Patruunapidike	2001001
Syöttöputki ja tiiviste	2402001
Mittaputki	2403001
Suojatulppa	2002001

3

## Käyttöohje

**OHJE:** Pura laite osiin ennen ensimmäistä käyttökertaa. Suorita peruspuhdistus kohdan "Perusteellinen puhdistaminen" (sivu 6) ohjeiden mukaan.

### VALMISTELEVAT TOIMET

1. Aseta mittaputki sifoniin siten, että se on tasan pullon yläreunan kanssa.

**OHJE:** Älä koskaan täytä pulloa ilman mittaputkea!

### TÄYTTÄMINEN

2. Täytä sifoniin kylmää vettä, kunnes vettä valuu pois mittaputkesta.

**OHJE:** Älä yritä lisätä pulloon liikaa vettä kallistamalla tai ravistamalla pulloa.

**OHJE:** Käytä iSi Soda Siphonissa vain puhdasta vettä. Älä käytä mitään lisäaineita.

## KÄYTTÖNOTTO

3. Aseta syöttöputki ja tiiviste mittaputken läpi pulloon.
4. Kierrä sifonin kansiosa suoraan paikalleen sormituokkuuteen, kunnes kierre ei enää ole näkyvissä.



**HUOMIO** Älä koskaan kiinnitä sifonin kansiosaa vinoon!

5. Aseta alkuperäinen iSi-patruuna patruunapidikkeeseen kuvan 5 mukaisesti.
6. Kierrä patruunapidikettä ja siihen asennettua patruunaa sifonin kansiosaan, kunnes patruunan koko sisältö on kuuluvasti vimmannut pulloon.



**HUOMIO** Älä kumarru laitteen ylle, kun kierrät patruunaa paikalleen!



**HUOMIO** Laite on nyt paineistettu!

4

7. Ravista sifonia vähintään viisi kertaa voimakkaasti.  
8. Irrota patruunapidike ja hävitä tyhjä patruuna.

**OHJE:** Patruunapidikettä irrottaessa kuuluu hiljaista sihinää, mikä on normaalia.

9. Kierrä suojatulppa kierteeseen.

### KÄYTTÄMINEN

10. Ruiskuta soodavettä painamalla vipua varovasti. Kohdistaa vesisuihku lasin sisäseinämään.

**OHJE:** Ravista sifonia tarvittaessa vielä uudelleen, jotta vesi ruiskuaa parhaalla mahdollisella tavalla.

### Tärkeitä käyttövinkkejä

#### YLEISTÄ

- Säilytä täytettyä sifonia jääkaapissa. Soodavesi on erityisen kuplivaa, kun pullossa käytetään kylmää vettä ja sitä säilytetään viileässä.



**HUOMIO** Älä säilytä täytettyä laitetta pakastelokerossa tai pakastimessa!

- Jos sifonia ei ole käytetty pitkään aikaan, huuhtelee se lämpimällä vedellä ennen käyttöä. Paina vipua useita kertoja tarkistaaksesi, että sifoni toimii.

5

### HUOLTO

- Varaosia on saatavana edullisesti yksittäin.



**HUOMIO** Älä tee muutoksia iSi Soda Siphoniin.

- Tee varaosatilaukset edustajan kautta. Itävallassa varaosia voi tilata myös osoitteesta [www.isi.at](http://www.isi.at).
- Lähetä huoltoon aina koko laite.

### SÄILYTTÄMINEN

Jos iSi Soda Siphonia ei heti täytetä uudelleen, anna osien kuivua puhtaassa paikassa (älä hankaa pyyhkeellä). Säilytä iSi Soda Siphon purettuna mittaputki paikallaan.

### Puhdistaminen

**OHJE:** Kun sifonissa käytetään puhdasta vettä normaaleissa käyttöolosuhteissa määrysten mukaisesti, laitetta ei tarvitse puhdistaa kovin usein. Pullon sisällä on helppohoitoinen pintakäsittely. Älä puhdisto pulloa terävillä esineillä!

### PERUSTEELLINEN PUHDISTAMINEN

**OHJE:** Noudata takakannen sisätaiteessa olevien kuvien mukaisia ohjeita!

- Paina vipua, kunnes laite on täysin tyhjä ja kaikki paine on vapautunut. Irrota sifonin kansiosa.
- Vedä syöttö- ja mittaputki ulos kuvan mukaisesti.
- Huuhtelee osat puhtaalla vedellä.

**OHJE:** Älä puhdisto osia astianpesukoneessa tai keittämällä!

**OHJE:** Älä käytä hankausainetta tai naarmuttavaa sientä tai harjaa.

6

### Vikojen korjaaminen



**HUOMIO** Älä avaa paineistettua iSi Soda Siphonia väkivalloin.

**PAINEEN VAPAUTTAMINEN:** Painele vipua, kunnes iSi Soda Siphonissa ei enää ole painetta. Irrota kansiosa vasta sitten pullosta.

#### ► Patruuna ei asetu paikalleen.

Käytetty patruuna ei sovellu laitteeseen.

- Käytä vain alkuperäisiä iSi-patruunoita.

Patruuna on asetettu ylösalaisin.

- Aseta patruuna oikein päin (ks. sisätaiteen kuva 5).

Pistoliitintäyksikkö on vaurioitunut.

- Lähetä laite huoltoon iSi:iin tai huoltopisteeseen.

#### ► Vettä tai kaasua vuotaa ruiskutusaukon.

Ylipaineenttiin kautta käyttöönoton yhteydessä.

Laitteessa on käytössä liian monta patruunaa.

- iSi Soda Siphonissa käytetään vain yhtä patruunaa.

Laite on täytetty liian täyteen.

- "Paineen vapauttaminen" (sivu 7). Täytä laite uudelleen.
- Katso suurimmat sallitut täyttömäärät kohdasta "Täyttäminen" (sivu 4).

Sifonissa ei ole mittaputkea.

- "Paineen vapauttaminen" (sivu 7). Aseta mittaputki paikalleen. Täytä laite uudelleen.

#### ► Vedessä on vain vähän tai ei lainkaan hiiliidioksidia (CO<sub>2</sub>).

Vesi ei ole tarpeeksi kylmää.

- Mitä kylmempää vesi on sitä enemmän siihen muodostuu hiiliidioksidia (CO<sub>2</sub>).

7

Sifonia ei ravistettu riittävästi.

- Sifonia on ravistettava voimakkaasti patruunan kiinnittämisen jälkeen useita kertoja (vähintään viisi kertaa).

Laitteessa ei ole painetta tai paine on liian alhainen.

- Käytä vain alkuperäisiä iSi-patruunoita.
- Älä käytä tyhjiä patruunoita uudelleen. Hävitä käytetyt patruunat välittömästi.

#### ► Kaasua vuotaa pullon ja kannen välisä käyttöönoton yhteydessä.

Syöttöputki ja tiiviste puuttuvat.

- "Paineen vapauttaminen" (sivu 7). Aseta syöttöputki pulloon.

Tiiviste on vaurioitunut.

- "Paineen vapauttaminen" (sivu 7). Vaihda syöttöputki ja tiiviste.

Kansiosaa ei ole kiinnitetty tarpeeksi tiukalle.

- Kierrä kansiosa kiinni pulloon somitiukkuuteen käyttöohjeen mukaan.

Pullon yläreuna on vaurioitunut.

- "Paineen vapauttaminen" (sivu 7). Lähetä laite huoltoon iSi:iin tai huoltopisteeseen.

8