



We reserve the right for any errors in text or images and any necessary changes made to technical data. If you have any questions regarding technical problems please contact us at the following address.

Vi reserverar oss för ev. text- och bildfel samt ändringar av tekniska data. Vid tekniska problem eller andra frågor kan du kontakta oss.

Vi tar förbehold om tekst- og fotofeil samt endringer av tekniske data. Ved tekniske- eller øvrige spørsmål, vennligst kontakt oss.

Teknisten ongelmien ilmetessä, ota meihin yhteyttä.

Emme vastaa mahdollisista kuva- tai tekstivirheistä, emmekä myöskään teknisten tietojen muutoksista.

SVERIGE KUNDTJÄNST
Tel: 0247/445 00
Fax: 0247/445 09
E-post:
kundtjanst@clasohlson.se
www.clasohlson.se

NORGE KUNDESENTER
Tel: 23 21 40 00
Fax: 23 21 40 80
E-Post:
kundesenter@clasohlson.no
www.clasohlson.no

ASIAKASPALVELU SUOMI
Puh: 020 111 2222
Faksi: 020 111 2221
Sähköposti: info@clasohlson.fi
www.clasohlson.fi

For consumer contact, please visit www.clasohlson.co.uk and click on customer service.

Art. No. / Art. Nr. / Artikkelnummer / Tuotenumero:
36-4192 / 18-2645



USER MANUAL BRUKSANVISNING KÄYTTÖOHJE

EEPE-FP-ND-18E1
EEPE-FP-ND-18E1-UK

— |

|

| —

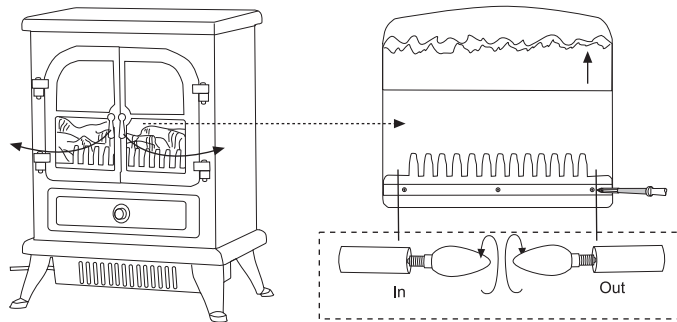
— |

|

| —

Skifte av lyspære

1. Trekk støpselet ut fra strømuttaket.
2. Åpne lokket og skru ut de 3 skruene på fronten.
3. Løft opp dekorasjonen. Her er det to lyspærer.

**Rengjøring**

- Påse at kaminen er stengt og strømmen frakoblet før skifte av pære og rengjøring.
- Påse at kaminen er avkjølt.
- Benytt en tørr klut.
- Bruk aldri slipende rengjøringsmidler eller løsemidler.

Avfallshåndtering

 Når produktet skal kasseres, må det skje i henhold til lokale forskrifter. Ved usikkerhet, ta kontakt med lokale myndigheter.

Spesifikasjoner

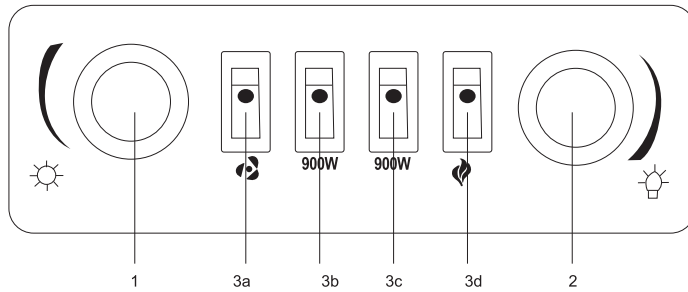
Typ Nr.: ND-18E1
 Strømforsyning: 220-240 V~, 50 Hz
 Effekt: 1650 - 1850 W
 Pære: 2x25 W



Läs igenom hela bruksanvisningen före användning och spara den sedan för framtida bruk. Vi reserverar oss för ev. text- och bildfel samt ändringar av tekniska data. Vid tekniska problem eller andra frågor, kontakta vår kundtjänst (se adressuppgifter på baksidan).

Säkerhet

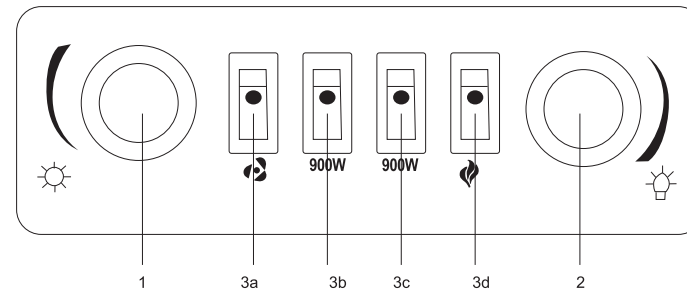
- Kontrollera att spänningen på märkskylten överrensstämmer med vägguttaget.
- Starta inte apparaten innan den är färdigmonterad/installerad.
- Apparaten får inte placeras under ett vägguttag.
- Håll möbler, väggar och brännbara föremål minst 15 cm från apparaten.
- Lämna inte apparaten oövervakad under användning.
- Denna apparat är avsedd för privat bruk och får inte användas i kommersiellt syfte.
- Kontrollera med jämna mellanrum att kabeln är hel. Använd aldrig apparaten om kabeln är skadad.
- Använd inte apparaten om den har tappats i golvet eller blivit skadad.
- Reparationer får endast utföras av en kvalificerad serviceman.
- Placera inte kabeln under mattor etc.
- Placera inte kabeln över skarpa kanter och låt den heller inte komma i kontakt med heta ytor.
- Apparaten får inte övertäckas. Den kan då bli överhettad.
- Ställ inga föremål i närheten eller på apparaten.
- Låt inte apparaten komma i kontakt med vatten eller andra vätskor.
- Använd inte apparaten utomhus.
- Rör aldrig apparaten med våta händer.
- Se till att apparaten är avslagen och dra ur stickproppen från vägguttaget innan rengjøring.
- Använd aldrig produktet med en timer eller liknande tillbehör.
- Rengör aldrig produktet med slipande lösningsmedel eller kemikalier.
- Använd endast tillbehör som är godkända av leverantören eller tillverkaren.
- Den enda reservdelen man på egen hand får byta ut är glödlamporna.
- Produktet får inte användas av personer (inklusive barn) med begränsad fysisk eller mental förmåga. Den får inte heller användas av personer utan tillräcklig erfarenhet och kunskap om de inte fått instruktioner om användningen av någon som ansvarar för deras säkerhet.
- Låt aldrig barn leka med produkten.

Knappar och funktioner

1. Termostat
2. Dimmer
3. Strömbrytare
 - a. Fläkt (utan värme)
 - b. Värme 900 W
 - c. Värme 900 W
 - d. Flammor

Användning

1. Anslut stickproppen till ett vägguttag.
2. Öppna täckluckan för knapparna.
3. Välj funktion:
 - Eldflammor (3d)
 - Fläkt (3a, utan värme)
 - Halvfart 900 W (3a + 3b)
 - Helfart 1800 W (3a + 3b + 3c)
 - Värme och eldflammor (3a + 3b + 3c + 3d)
4. Fläkten måste vara på för att aktivera värmefunktionerna.
5. Öka eller minska flammorna genom att använda dimmern (2).
6. Roter termostaten (1) med- eller moturs för att uppnå önskad temperatur.

Knapper og funksjoner

1. Termostat
2. Dimmer
3. Strømbryter
 - a. Vifte (uten varme)
 - b. Varme 900 W
 - c. Varme 900 W
 - d. Flammer

Bruk

1. Støpselet kobles til ett strømuttak.
2. Åpne lokket for å få tilgang til knappene.
3. Velg funksjon:
 - Flammer (3d)
 - Vifte (3a, uten varme)
 - Halv hastighet 900 W (3a + 3b)
 - Full hastighet 1800 W (3a + 3b + 3c)
 - Varme og flammer (3a + 3b + 3c + 3d)
4. Viften må være aktivert for å kunne aktivere varmfunksjonene.
5. Intensiteten på flammene kan økes/redueres ved bruk av dimmeren (2).
6. Drei termostaten med- eller moturs for å justere temperaturen.

VARMEKAMIN

Modell: EEPE-FP-ND-18E1 / EEPE-FP-ND-18E1-UK

NORSK

SVENSKA

Les bruksanvisningen nøye før produktet tas i bruk, og ta vare på den for framtidig bruk. Vi reserverer oss mot ev. tekst- og bildefeil, samt forandringer av tekniske data. Ved tekniske problemer eller spørsmål, ta kontakt med vårt kundesenter. (Se opplysninger om kundesenteret i denne bruksanvisningen).

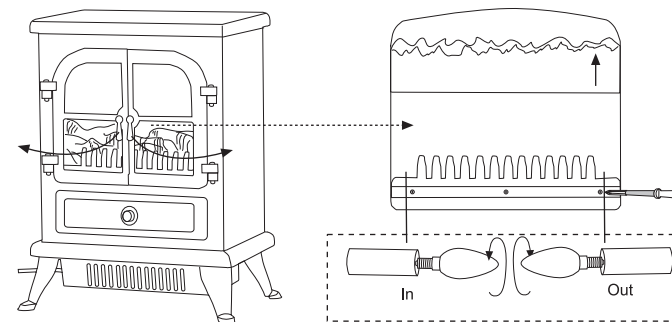
Sikkerhet

- Kontroller at spenningen på produktets merkeskilt stemmer overens med strømmettet.
- Ikke start produktet før det er ferdigmontert/installert.
- Plasser ikke kaminen like under et strømuttak.
- Påse at møbler, gardiner og andre brennbare gjenstander holdes på en avstand på min. 15 cm fra kaminen.
- Ikke forlat kaminen mens den er i bruk.
- Ovn er beregnet for privat bruk og må ikke benyttes i kommersielle sammenhenger.
- Kontroller strømkabelen med jevne mellomrom. Bruk aldri enheten hvis kabelen er skadet.
- Bruk ikke produktet hvis det har fått skader.
- Reparasjoner må kun utføres av kyndig servicepersonell.
- Plasser ikke strømkabelen under tepper etc.
- Før ikke kabelen rundt skarpe kanter, og påse at den ikke kommer i kontakt med varme flater.
- Produktet må ikke tildekkes. Det kan da bli overopphetet.
- Plasser ikke gjenstander for nær eller oppå ovnen.
- Produktet må ikke komme i kontakt med vann eller andre væsker.
- Ovn må ikke brukes utendørs.
- Berør ikke ovnen med våte hender.
- Påse at kaminen er skrudd av og at støpselet er koblet fra strømuttaket før rengjøring.
- Bruk aldri produktet sammen med timer eller liknende.
- Benytt ikke slipende midler eller kjemikalier til rengjøring.
- Benytt kun reservedeler som er anbefalt av leverandør/produzent.
- Den eneste reservedelen man kan skifte på egenhånd er lyspærene.
- Produktet må ikke benyttes av personer (inkl. barn) med begrensede fysiske eller mentale ferdigheter. Det må heller ikke benyttes av personer som ikke har tilstrekkelig erfaring og kunnskap eller ikke har fått instruksjon om bruken av personen som har ansvaret for deres sikkerhet.
- La aldri barn leke med produktet.

Page 10

Byte av glødlampa

1. Dra stickproppen från vägguttaget.
2. Lyft upp dekorasjonen. Två glödlampor är placerade under.



Rengöring

- Se till att apparaten är avslagen, innan rengöring eller byte av lampa.
- Se till att apparaten har svalnat.
- Använd en torr trasa.
- Använd aldrig slipande rengöringsmedel eller lösningsmedel.

Avfallshandtering

- ✂ När du ska göra dig av med produkten ska detta ske enligt lokala föreskrifter. Är du osäker på hur du ska gå tillväga, kontakta din kommun.

Specifikationer

Typ Nr.: ND-18E1
Strömförsörjning: 220-240 V~, 50 Hz
Effekt: 1650-1850 W
Lampa: 2x25 W



Page 3

ELECTRIC STOVE

Model: EEPE-FP-ND-18E1 / EEPE-FP-ND-18E1-UK

ENGLISH

SUOMI

Please read the entire instruction manual before using the product and save it for future reference. We reserve the right for any errors in text or images and any necessary changes made to technical data.

If you have any questions regarding technical problems please contact Customer Services.

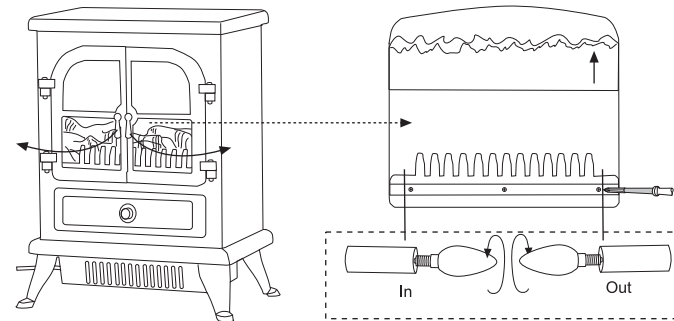
Safety

- Make sure that the voltage marked on the rating plate corresponds with your mains supply voltage.
- Do not turn the appliance on until it has been completely assembled/installed.
- The appliance should not be placed directly beneath a wall socket.
- Keep furniture, walls and other flammable objects at least 15 cm away from the appliance.
- Do not leave the appliance unattended during use.
- This appliance is only intended for private use and must not be used for commercial purposes.
- Regularly check that the mains lead is undamaged. Never use the appliance if the mains lead is damaged.
- Do not use the appliance if it has been dropped on the floor or otherwise damaged.
- Repairs should only be carried out by a qualified tradesman.
- Do not run the mains lead under carpets or mats.
- Do not lay the mains lead over sharp edges or let it come into contact with hot surfaces.
- Do not cover the appliance. This might cause it to overheat.
- Do not place any objects close to or on top of the appliance.
- The appliance should not come into contact with water or other liquids.
- Do not use the appliance outdoors.
- Never touch the appliance with wet hands.
- Make sure that the appliance is turned off and unplugged before cleaning it.
- Never use the appliance with a timer switch or similar device.
- Never use abrasive cleaning agents or solvents to clean the appliance.
- Use only those accessories approved by the supplier or manufacturer.
- The only part you should replace on your own is the light bulb.
- This product must not be used by anyone (including children) suffering from physical or mental impairment. This product should not be used by anyone without sufficient experience or knowledge if they have not been instructed in its use by someone who will take responsibility for their safety.
- Never let children play with the product.

Page 4

Hehkulampun vaihto


1. Irrota pistoke pistorasiasta.
2. Poista koristeet. Koristeiden alla on kaksi hehkulamppua.



Puhdistus

- Sammuta laite ennen puhdistusta tai hehkulampun vaihtoa.
- Varmista, että laite on jäähtynyt.
- Käytä kuivaa liinaa.
- Älä käytä voimakkaita puhdistusaineita tai liuottimia.

Kierrätys

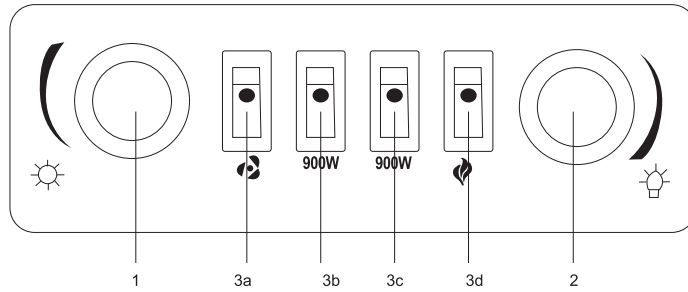
 Kierrätä tuote asianmukaisesti, kun poistat sen käytöstä. Kysy tarkempia kierrätysohjeita kuntasi jäteneuvonnasta.

Tekniset tiedot

Tyyppinumero: ND-18E1
Virtalähde: 220-240 V~, 50 Hz
Teho: 1650-1850 W
Lamppu: 2x25 W



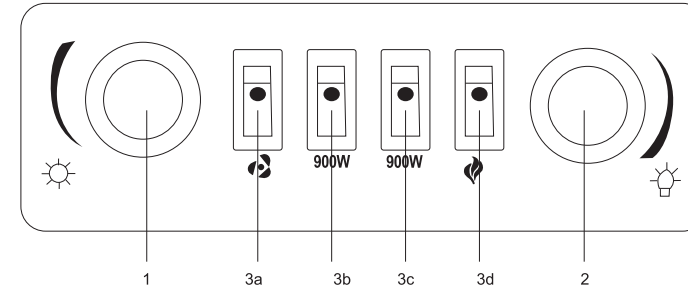
Page 9

Painikkeet ja toiminnot

1. Termostaatti
2. Himmennin
3. Virtakytkin
 - a. Tuuletin (ei lämpöä)
 - b. Lämpö 900 W
 - c. Lämpö 900 W
 - d. Liekit

Käyttö

1. Liitä pistoke pistorasiaan.
2. Avaa painikelokeron kansi.
3. Valitse toiminto:
 - Liekit (3d)
 - Tuuletin (3a, ei lämpöä)
 - Puoliteho 900 W (3a + 3b)
 - Täysteho 1800 W (3a + 3b + 3c)
 - Lämpö ja liekit (3a + 3b + 3c + 3d)
4. Tuulettimen on oltava päällä, jotta lämmitystoiminto voidaan aktivoida.
5. Säädä liekkien kokoa himmentimellä (2).
6. Aseta lämpötila kääntämällä termostaattia (1) myötä- tai vastapäivään.

Buttons and functions

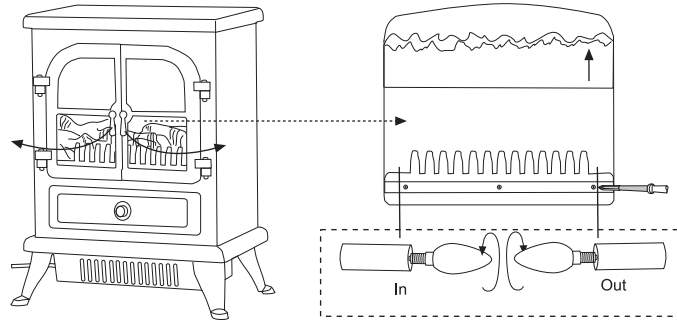
1. Thermostat
2. Dimmer switch
3. Power switch
 - a. Fan (without heat)
 - b. Heat 900 W
 - c. Heat 900 W
 - d. Flame effect

Use

1. Connect the mains lead to a wall socket.
2. Open the control panel.
3. Select function:
 - Flame effect (3d)
 - Fan (3a, without heat)
 - Half power 900 W (3a + 3b)
 - Full power 1800 W (3a + 3b + 3c)
 - Heat and flames (3a + 3b + 3c + 3d)
4. The fan must be turned on in order for the heat function to work.
5. The flame effect can be adjusted using the dimmer switch (2).
6. Turn the thermostat (1) clockwise or anticlockwise to adjust the temperature.

Changing light bulbs

1. Pull out the plug from the wall socket.
2. Lift up the decorative panel. There are two light bulbs underneath.

**Cleaning**

- Make sure that the appliance is turned off before cleaning or changing bulbs.
- Make sure that the appliance has cooled down.
- Use a soft, dry cloth.
- Never use abrasive cleaning agents or solvents.

Disposal

Follow local ordinances when disposing of this product. If you are unsure of how to dispose of this product, please contact your local authority.

Specifications

Type No.: ND-18E1
 Power supply: 220-240 V~, 50 Hz
 Power: 1650-1850 W
 Bulb: 2x25 W



Lue käyttöohje ennen tuotteen käyttöönottoa ja säilytä se tulevaa tarvetta varten.

Pidätämme oikeuden teknisten tietojen muutoksiin. Emme vastaa mahdollisista teksti- tai kuvavirheistä.

Jos laitteeseen tulee teknisiä ongelmia, ota yhteys myymälään tai asiakaspalveluun (yhteystiedot käyttöohjeen lopussa).

Turvallisuus

- Varmista, että arvokyltin jännite vastaa pistorasian jännitettä.
- Käynnistä laite vasta, kun se on valmiiksi asennettu.
- Laitetta ei saa asettaa suoraan seinäpistorasian alapuolelle.
- Pidä laite vähintään 15 cm:n etäisyydellä huonekaluista, seinistä ja helposti syttyvistä esineistä.
- Älä jätä käytössä olevaa laitetta ilman valvontaa.
- Tämä laite on tarkoitettu yksityiseen käyttöön, ei kaupalliseen käyttöön.
- Tarkista säännöllisesti, että johto on ehyt. Älä käytä laitetta, jos johto on vioittunut.
- Älä käytä vioittunutta laitetta.
- Laitteen saa korjata ainoastaan valtuutettu henkilö.
- Älä sijoita johtoa mattojen alle.
- Älä sijoita johtoa terävien reunojen tai kuumien pintojen päälle.
- Laitetta ei saa peittää. Laite voi ylikuumentua, jos se peitetään.
- Älä aseta mitään laitteen läheisyyteen tai sen päälle.
- Älä altista laitetta vedelle tai muille nesteille.
- Älä käytä laitetta ulkona.
- Älä käytä laitetta märillä käsillä.
- Sammuta laite ja poista pistoke pistorasiasta ennen laitteen puhdistamista.
- Älä liitä laitteeseen ajastinta tai muita lisäosia.
- Älä puhdistu laitetta liuottimilla tai muilla kemikaaleilla.
- Käytä ainoastaan valmistajan hyväksymiä lisäosia.
- Hehkulamppuja lukuun ottamatta varaosia ei saa vaihtaa itse.
- Tuotetta saavat käyttää aikuiset, joilla ei ole fyysisiä tai psyykkisiä rajoitteita. Henkilöt, joilla ei ole riittävästi kokemusta ja taitoja, eivät saa käyttää tuotetta ilman turvallisuudesta vastaavan henkilön antamia ohjeita.
- Älä anna lasten leikkiä tuotteella.