

MP3/WMA Player

Art.no 38-3795 Model MD108AXXX

Please read the entire instruction manual before using the product and save it for future reference. We reserve the right for any errors in text or images and any necessary changes made to technical data. If you have any questions regarding technical problems please contact Customer Services.

Safety

- Protect your hearing. Listening to the player on high volume for prolonged periods can lead to permanent hearing loss.
- The product should not be taken apart or modified. Certain parts inside the casing carry dangerous currents. Touching these can lead to fire or electric shock.
- Never subject the product to high temperature, dust, heavy vibration, impacts, humidity or moisture.
- Do not place the product where there is a risk of it falling into water or other liquid. Do not place containers with liquid on the product e.g. flower vases, coffee cups, fizzy drink bottles.
- The provided USB lead must not be used with other products.
- Do not have the volume too high when driving.

Product description

2 GB MP3/WMA Player. Built-in battery. 3.5 mm headphone socket.

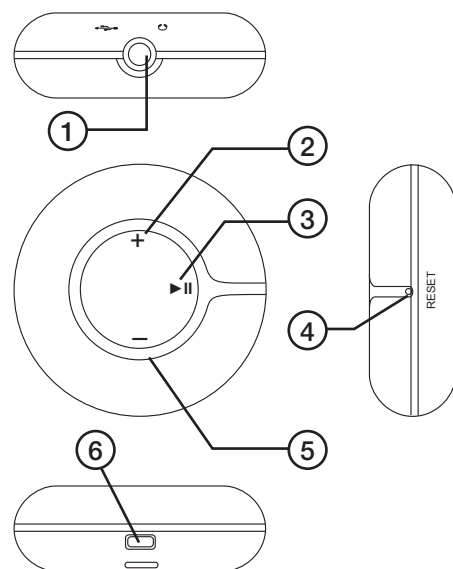
Contents

- USB lead (55 cm connector to connector)
- Player
- Earphones (67 cm + 2 x 21 cm connector to earplug)
- Instruction manual

Specifications

Size: Diam: 40 mm, height: 13 mm.
Compatible with: Windows 7 (32/64-bit)/Vista (32/64-bit) and XP. Mac OS X.
File format: MP3/WMA.
Operating time: Approx. 5 hours.
Charging time: Approx. 1-2 hours. 5 hours is recommended for the first charge.
Headphone socket: 3.5 mm jack.
Memory: 2 GB
Data connector: USB 2.0

Buttons and functions



1. USB port/headphone socket
2. [+] Next/increase volume
3. [▶||] ON/OFF and Play/Pause
4. RESET
5. [-] Previous/decrease volume
6. Hole for carrying strap

Connect and charge

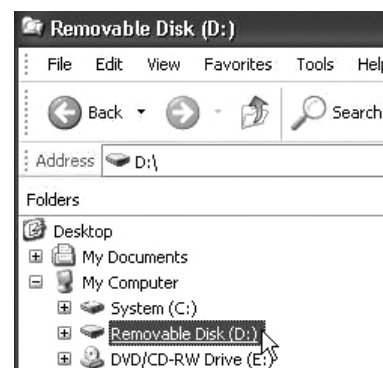
1. Connect to a PC. When the player is connected to a computer it charges automatically.
2. When the player is connected for the first time, it should be charged for at least 5 hours.
3. Connect the provided USB lead to the 3.5 mm socket on the player and the other end to your computer.
4. The charging indicator on the player will flash during charging and shine constantly when the player is fully charged.
5. The player turns on when it is connected to your computer.

N.B. The player starts automatically when the USB charger lead is disconnected after charging. Turning the player off will prevent the battery from draining unnecessarily.

Data transfer

The player appears in Windows as a removable disk. You can manage files and transfer music to the player using the USB connection.

- All supported operating systems install the player using its built-in device driver database.
- If the Auto Play function is activated on your computer, it will ask you what you wish to do with the player.
- Select open folder and display files to see what is on the MP3 player.



- If the Auto Play function is deactivated, go to the **start** button and click on **"My Computer"**.
- The player will be listed there as a removable disk. Double-click on it to see what it contains.
- If you are using Windows Vista or Windows 7, click on **start** and then **"My Computer"** and then **"Removable Disk"**.
- If you are using Mac OS X, the device will appear on your desktop. Double-click on it to see what it contains.

Transfer music

- Locate some music in WMA or MP3 format.
- Highlight one or more songs that you wish to transfer.
- Drag and drop the songs to transfer them.

Playback

Start and stop

- Press and hold in [▶||] to turn the player on. Press and hold it once more to turn it off.
- Press [▶||] to start music playback. The player will start flashing.
- Press [+] or [-] to select the next or previous track.
- Press [▶||] to pause and press once more to resume playback. The player shines with a constant light.

Adjust the volume

Press and hold in [+] or [-] to raise or lower the volume.

Care and maintenance

Wipe the product using a dry cloth as and when required. Never use abrasive cleaning agents or solvents.

Troubleshooting

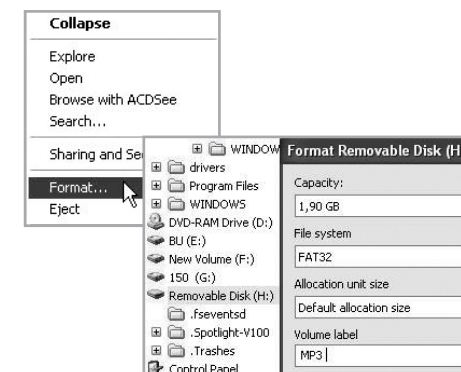
The player can be completely reset if necessary. Press and hold in the RESET button (4) using a pointed object until the player turns off. This does not format the player.

Formatting

Formatting the player can rectify faults such as the player "sticking" during playback or not starting. **N.B.** Any data stored on the device will be lost, make a backup copy before formatting.

Example (Applies to Windows XP).

1. Connect the device to the computer.
2. The player will appear as a removable disk under "My computer".
3. Right click on the device and select **"format"** (important to select the correct device)
4. Select file system **FAT32** and the volume label, which will be the device name.
5. Press **"start"** to start formatting.
6. Wait for the format report.
7. Click **OK**.
8. The player is now ready for use.



Disposal

Follow local ordinances when disposing of this product. If you are unsure of how to dispose of this product, please contact your local authority.

MP3/WMA-spelare

Art.nr 38-3795 Modell MD108AXXX

Läs igenom hela bruksanvisningen före användning och spara den sedan för framtida bruk. Vi reserverar oss för ev. text- och bildfel samt ändringar av tekniska data. Vid tekniska problem eller andra frågor, kontakta vår kundtjänst.

Säkerhet

- Skydda din hörsel. Lyssning med hög volym under lång tid kan leda till bestående hörselskador.
- Produkten får inte demonteras eller ändras. Farlig spänning finns oskyddat på komponenter inuti produktens hölje. Kontakt med dessa kan leda till brand eller ge elektriska stötar.
- Utsätt aldrig produkten för höga temperaturer, dammig miljö, starka vibrationer, stötar, fukt eller väta.
- Placera inte produkten så att den kan falla ner i vatten eller annan vätska. Ställ inte heller några föremål som innehåller vätska på produkten, t.ex. en blomvas eller läskedryck.
- Medföljande USB-kabel får inte användas till andra produkter.
- Tänk på att inte ha för hög volym när du vistas i trafik.

Produktbeskrivning

MP3/WMA-spelare 2 GB. Inbyggt batteri. 3,5 mm hörlursuttag.

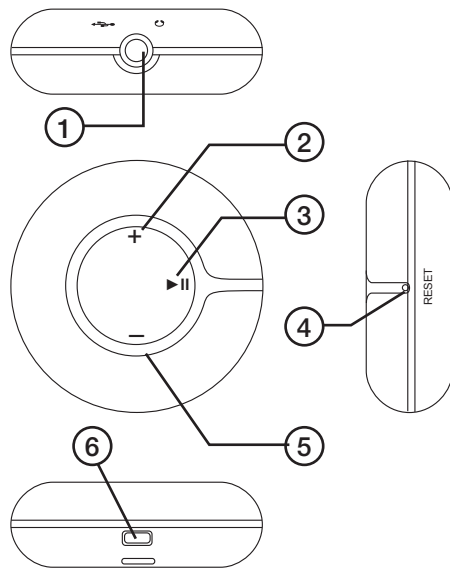
Förpackningens innehåll

- USB kabel (55 cm kontakt till kontakt)
- Spelare
- Hörlurar (67 cm + 2 x 21cm kontakt till öronplugg)
- Bruksanvisning

Specifikationer

Storlek:	Ø 40 mm, höjd 13 mm.
Passar:	Windows 7 (32/64-bit)/Vista (32/64-bit)/XP. Mac OS X.
Filformat:	MP3/WMA.
Batteritid:	Ca 5 timmar.
Laddningstid:	Ca 1-2 timmar. 5 timmar rekommenderas vid första laddning
Uttag för hörlurar:	3,5 mm plugg
Minnestorlek:	2 GB
Dataanslutning:	USB 2.0

Knappar och funktioner



1. USB-port/uttag för hörlurar
2. [+] Nästa/öka volymen
3. [▶||] ON/OFF och Play/Pause
4. RESET
5. [-] Föregående/sänk volymen
6. Hål för bärrem

Anslut och ladda

1. Anslut till PC. När spelaren ansluts till en dator laddas den automatiskt.
2. När du ansluter spelare första gången bör den laddas i minst 5 timmar.
3. Anslut den medföljande USB-kabeln till 3,5 mm-porten på spelaren och den andra änden till din dator.
4. Spelaren blinkar vid laddning och lyser med ett fast sken när laddningen är klar. Spelaren startar när den ansluts till datorn.

OBS! Spelaren startar automatiskt när USB-/laddningskabeln kopplas från spelaren efter laddning. Tänk på att stänga av spelaren för att förhindra att batteriet oavsiktligt laddas ur.

Överföring

Spelaren visas som en flyttbar disk i Windows. Det går att organisera filer och överföra musik till spelaren under USB-anslutning.

- Alla operativsystem som stöds installerar spelaren från dess inbyggda drivrutinsdatabas.
- Är automatisk uppspelning aktivt på datorn kommer datorn att fråga vad man vill göra med spelaren.
- Välj öppna mapp och visa filer för att se innehållet på mp3-spelaren.
- Är automatisk uppspelning inaktiverat, klicka på **startknappen** och välj **"Den här datorn"**.
- Spelaren ligger här som flyttbar disk. Dubbelklicka för att se innehållet.



- Används Windows Vista eller Windows 7 klickar man **start** och sedan **"Den här datorn"** och därefter **"Flyttbar disk"**.
- I Mac OS X skall enheten komma upp på skrivbordet. Dubbelklicka för att visa innehållet.

Överföra musik

- Leta upp musik i wma- eller mp3-format.
- Markera en eller flera låtar som du vill överföra.
- Dra och släpp låtarna för att föra över.

Uppspelning

Starta och stänga av

- Tryck och håll ned [▶||] för att starta spelaren. Tryck och håll ned igen för att stänga av.
- Tryck på [▶||] för att spela upp musik. Spelaren blinkar.
- Tryck på [+] eller [-] för att välja nästa eller föregående spår.
- Tryck på [▶||] för att pausa och tryck igen för att spela upp. Spelaren lyser med ett fast sken.

Justera volymen

Tryck och håll in [+] eller [-] för att höja eller sänka volymen.

Skötsel och underhåll

Vid behov, torka av produkten med en torr trasa. Använd aldrig slipande rengöringsmedel eller lösningsmedel.

Felsökning

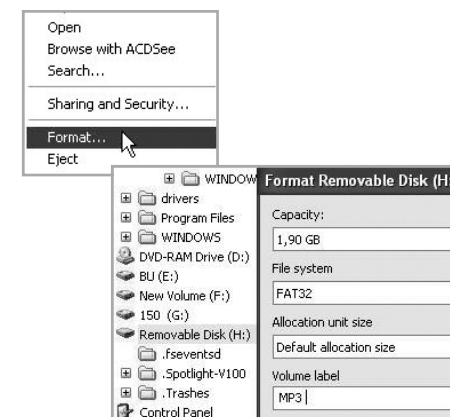
Det går att återställa spelaren helt vid behov. Använd ett spetsigt föremål och håll in i RESET (4) tills spelaren stängs av. Detta formaterar ej spelaren.

Formatering

Formatering av spelaren kan avhjälpa fel som att den inte går igång eller hänger sig vid uppspelning. **OBS!** All data som finns på enheten kommer gå förlorad, se till att säkerhetskopiera före formatering.

Exempel (Avser Windows XP).

1. Anslut enheten till datorn.
2. Spelaren dyker upp som flyttbar disk under "Den här datorn".
3. Högerklicka på enheten och välj **"formatera"** (Viktigt att rätt enhet väljs).
4. Välj filsystem **FAT32** samt volymetikett, vilket blir enhetens namn.
5. Klicka på **"starta"** för att starta formateringen.
6. Invänta formateringsrapport.
7. Klicka **OK**.
8. Spelaren är nu redo för användning.



Avfallshantering

När du ska göra dig av med produkten ska detta ske enligt lokala föreskrifter. Är du osäker på hur du ska gå tillväga, kontakta din kommun.

Mp3/WMA-spiller

Art.nr. 38-3795 Modell MD108AXXX

Les bruksanvisningen nøye før produktet tas i bruk, og ta vare på den for framtidig bruk. Vi reserverer oss mot ev. tekst- og bildefeil, samt forandringer av tekniske data. Ved tekniske problemer eller spørsmål, ta kontakt med vårt kundesenter.

Sikkerhet

- Beskytt hørselen din. Lytting med høyt volum over lang tid kan føre til vedvarende hørselsskader.
- Produktet må ikke demonteres eller endres på. Farlig spenning ligger ubeskyttet på visse komponenter inne i produktets deksel. Kontakt med disse kan føre til brann eller gi elektriske støt.
- Utsett aldri produktet for høye temperaturer, fuktighet, støvete miljøer, sterke vibrasjoner eller støt.
- Plasser ikke produktet slik at det kan komme i kontakt med vann eller annen væske. Plasser aldri produktet nær gjenstander som kan forårsake at vann eller annen væske skylles over produktet.
- Den medfølgende usb-kabelen skal ikke benyttes til andre produkter.
- Husk å ikke ha for høyt volum når du ferdes i trafikken.

Produktbeskrivelse

MP3/WMA-spiller 2 GB. Innebygd batteri. 3,5 mm hodetelefonuttak.

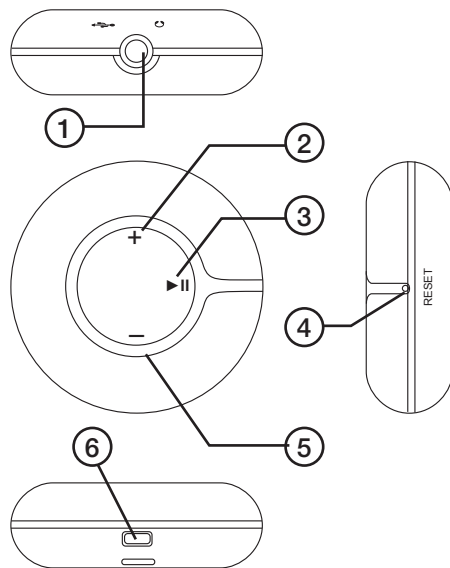
Forpakningens innhold

- Usb kabel (55 cm kontakt til kontakt)
- Spiller
- Hodetelefoner (67 cm + 2 x 21 cm kontakt til plugg)
- Bruksanvisning

Spesifikasjoner

Størrelse:	Ø 40 mm, høyde 13 mm.
Kompatibel med:	Windows 7 (32/64-bit)/Vista (32/64-bit)/XP. Mac OS X.
Filformat:	Mp3, WMA
Batteritid:	Ca. 5 timer
Ladetid:	Ca. 1-2 timer (Lades i ca. 5 timer første gang)
Uttak for headset:	3,5 mm plugg
Størrelse på minne:	2 GB
Datatilkobling:	USB 2.0

Knapper og funksjoner



1. Usb-port / uttak for hodetelefoner
2. [+] Neste/hev volumet
3. [▶ II] ON/OFF og Play/Pause
4. RESET
5. [-] Foregående/senke volumet
6. Hull for bærereim

Koble til og lade

1. Tilkobling til pc. Spilleren lades automatisk når den kobles til en datamaskin.
2. Før produktet tas i bruk for første gang, må det lades i minst 5 timer.
3. Den ene enden på den medfølgende usb-kabelen kobles til 3,5 mm porten på spilleren og den andre enden til din datamaskin.
4. Spilleren blinker ved lading og lyser kontinuerlig når ladingen er fullført.
5. Spilleren starter når den kobles til datamaskinen.

OBS! Spilleren starter automatisk når USB-/la-dekabelen kobles fra spilleren etter lading. Husk å stenge spilleren slik at batteriet ikke lades ut.

Overføring

Spilleren vises som en flyttbar disk i Windows. Filer kan organiseres og overføres musikk til spilleren ved usb-tilkobling.

- Alle operativsystemer som støttes, installerer spilleren fra dens innebygde driverdatabase.
- Hvis automatisk avspilling er aktivert på datamaskinen vil denne stille spørsmål om hva man vil gjøre med spilleren.
- Velg Åpne mappe og Vis filer for å se innholdet på mp3-spilleren.



- Hvis den automatiske avspillingen er deaktivert, klikk på **Start**-knappen og velg **"Min datamaskin"**.
- Her ligger spilleren som flyttbar disk. Dobbeltklikk for å se innholdet.
- Dersom Windows Vista eller Windows 7 benyttes, klikker man på **Start** og deretter **"Min datamaskin"** og deretter **Flyttbar disk**.
- I Mac OS X skal enheten komme opp på skrivebordet. Dobbeltklikk for å se innholdet.

Overføre musikk

- Let etter musikk i wma- eller mp3-format.
- Marker en eller flere låter som ønskes overført.
- Dra og slipp låtene over for å få dem lastet over.

Avpilling

Starte og stenge

- Trykk og hold inne [▶ II] for å starte spilleren. Trykk og hold inne for å stoppe den.
- Trykk på [▶ II] for å spille av musikk. Spilleren blinker.
- Trykk på [+] eller [-] for å velge neste eller foregående spor.
- Trykk på [▶ II] for å ta pause og en gang til for å starte igjen. Spilleren lyser med et kontinuerlig lys.

Justere volumet

Trykk inne og hold [+] eller [-] inne for å heve eller senke volumet.

Stell og vedlikehold

Ved behov tørk av produktet med en tørr klut. Bruk aldri slipende rengjøringsmidler eller løsemidler.

Feilsøking

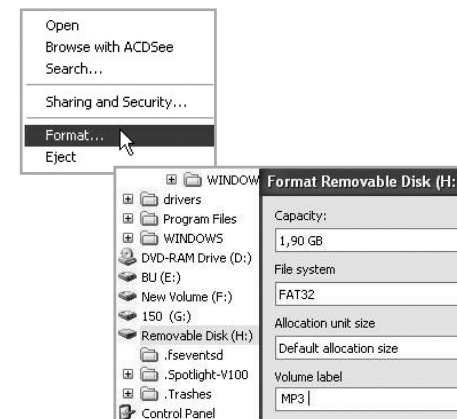
Hvis det er ønskelig kan spilleren stilles tilbake til fabrikkinnstillingene. Benytt en spiss gjenstand og hold RESET (4) inne til spilleren er stengt. Dette formaterer ikke spilleren.

Formatering

Hvis man formaterer spilleren kan man bli kvitt feil som f.eks. at den ikke starter eller at den henger seg opp ved spilling. **OBS!** All data som er lagret i enheten vil da gå tapt. Sørg for å ha sikkerhetskopi før formatering.

Eksempel (Windows XP).

1. Koble enheten til datamaskinen.
2. Spilleren kommer opp som flyttbar disk under "Min datamaskin".
3. Høyreklikk på enheten og velg **"formater"** (Viktig å velge riktig enhet)
4. Velg filsystem **FAT32** samt volumetikett. Dette blir enhetens navn.
5. Klikk på **"start"** for å starte formateringen.
6. Vent på formateringsrapport.
7. Klikk på **OK**.
8. Spilleren er nå klar til bruk.



Avfallshåndtering

Når produktet skal kasseres, må det skje i henhold til lokale forskrifter. Ved usikkerhet, ta kontakt med lokale myndigheter.

Mp3-/wma-soitin

Tuotenro 38-3795 Malli MD108AXXX

Lue käyttöohjeet ennen tuotteen käyttöönottoa. Säilytä käyttöohjeet tulevaa tarvetta varten. Pidätämme oikeuden teknisten tietojen muutoksiin. Emme vastaa mahdollisista teksti- tai kuvavirheistä. Jos laitteeseen tulee teknisiä ongelmia, ota yhteys myymälään tai asiakaspalveluun.

Turvallisuus

- Pidä huolta kuulostasi. Pitkäaikainen altistuminen kovalle äänenvoimakkuudelle saattaa aiheuttaa pysyviä kuulovaurioita.
- Älä pura tai muuta laitetta. Tuotteen rungon sisällä on vaarallista jännitettä sisältäviä suojaamattomia komponentteja. Niiden koskettaminen voi johtaa tulipaloon tai sähköiskuun.
- Älä altista tuotetta liian korkeille lämpötiloille, pölylle, tärinälle, iskuille, kosteudelle tai vedelle.
- Älä sijoita laitetta sellaiseen paikkaan, josta se voi tippua veteen tai muuhun nesteeseen. Älä laita laitteen päälle nesteitä sisältäviä esineitä, kuten maljakoita tai linsapulloja.
- Pakkauksen usb-kaapelia ei saa käyttää muiden laitteiden kanssa.
- Älä kuuntele liian kovalla äänenvoimakkuudella ollessasi liikenteessä.

Tuotekuvaus

Mp3-/wma-soitin, 2 Gt. Kiinteä akku, 3,5 mm:n kuulokeliitäntä.

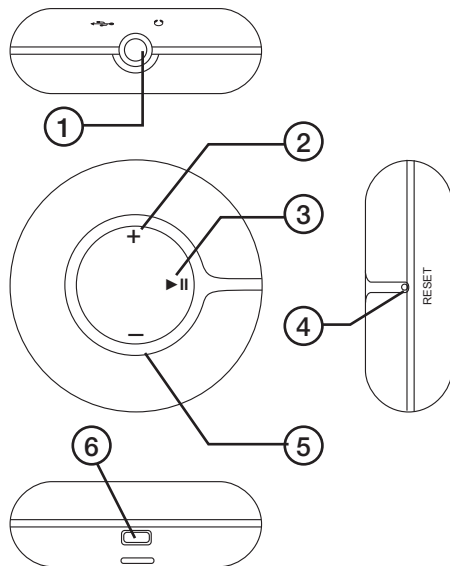
Pakkauksen sisältö

- Usb-kaapeli (55 cm)
- Soitin
- Kuulokkeet (67 cm + 2 x 21 cm)
- Käyttöohje

Tekniset tiedot

Mitat: Ø 40 mm, korkeus 13 mm.
Sopivat käyttöjärjestelmät: Windows 7 (32/64-bit)/Vista (32/64-bit)/XP. Mac OS X.
Tiedostomuoto: MP3/WMA.
Akun kesto: Noin 5 tuntia.
Latausaika: Noin 1-2 tuntia. Suosittelemme, että akkua ladataan viiden tunnin ajan ensimmäisellä latauskerralla.
Kuulokeliitäntä: 3,5 mm
Muistin koko: 2 Gt
Liitäntätapa: USB 2.0

Painikkeet ja toiminnot



1. Usb-liitäntä/kuulokeliitäntä
2. [+] Seuraava/äänenvoimakkuuden lisääminen
3. [▶||] ON/OFF ja Play/Pause
4. RESET
5. [-] Edellinen/äänenvoimakkuuden pienentäminen
6. Kantohihnan reikä

Liittäminen ja lataaminen

1. Liitä soitin tietokoneeseen. Tietokoneeseen liitetty soitin latautuu automaattisesti.
2. Kun soitin liitetään ensimmäisen kerran, sitä tulee ladata ainakin viiden tunnin ajan.
3. Liitä pakkauksen usb-kaapeli soittimen 3,5 mm:n liitäntään ja tietokoneeseen.
4. Soittimen merkkivalo vilkkuu latauksen aikana ja palaa vilkkumatta latauksen valmistuttua.
5. Soitin käynnistyy, kun se liitetään tietokoneeseen.

Huom! Soitin käynnistyy automaattisesti, kun usb-/latauskaapeli irrotetaan soittimesta latauksen jälkeen. Muista sammuttaa soitin, jotta akku ei tyhjene.

Tiedonsiirto

Soitin näkyy Windowsissa siirrettävänä levykkeenä. Usb-liitäntän kautta voit järjestellä tiedostoja ja siirtää musiikkia soittimeen.

- Kaikki tuetut käyttöjärjestelmät asentavat soittimen sisäisestä ajuritiedostosta.
- Jos tietokoneen automaattinen toisto on aktiivinen, tietokone kysyy sinulta, mitä haluat tehdä soittimen kanssa.
- Valitse avaa kansio ja katso tiedostoja, kun haluat nähdä mp3-soittimen sisällön.



- Jos automaattista toistoa ei ole aktivoitu, paina "Käynnistä"-painiketta ja valitse "Oma tietokone".
- Soitin on omassa tietokoneessa siirrettävänä levykkeenä. Kaksoisnapsauta siirrettävää levykettä, kun haluat katsoa mp3-soittimen sisältöä.
- Jos käytössäsi on Windows Vista tai Windows 7, napsauta ensin "Käynnistä" ja sen jälkeen "Oma tietokone" ja sen jälkeen "Siirrettävä levyke".
- Mac OS X-käyttöjärjestelmässä yksikkö näkyy työpöydällä. Kaksoisnapsauta siirrettävää kuvaketta, kun haluat katsoa mp3-soittimen sisältöä.

Musiikin siirtäminen

Musiikin tulee olla wma- tai mp3-muodossa. Valitse yksi tai useita raitoja, jotka haluat siirtää. Siirrä kappaleet "vetämällä ja pudottamalla".

Toisto

Käynnistäminen ja sammuttaminen

- Käynnistä soitin painamalla [▶||]. Sammuta soitin painamalla painiketta uudelleen.
- Toista musiikkia painamalla [▶||]. Soittimen merkkivalo vilkkuu.
- Valitse seuraava tai edellinen raita painamalla [+] tai [-].
- Keskeytä musiikin kuuntelu väliaikaisesti painamalla [▶||] ja jatka kuuntelua painamalla painiketta uudelleen. Soittimen merkkivalo palaa vilkkumatta.

Äänenvoimakkuuden säätäminen

Lisää tai vähennä äänenvoimakkuutta painamalla [+] tai [-].

Huolto ja ylläpito

Puhdista laite tarvittaessa pyyhkimällä se pehmeällä ja kuivalla liinalla. Älä käytä voimakkaita puhdistusaineita tai liuottimia.

Vianetsintä

Soittimen asetukset voi palauttaa kokonaan tarvittaessa. Paina RESET-painiketta (4) terävällä esineellä, kunnes soitin sammuu. Tämä toimenpide ei formatoi sointia.

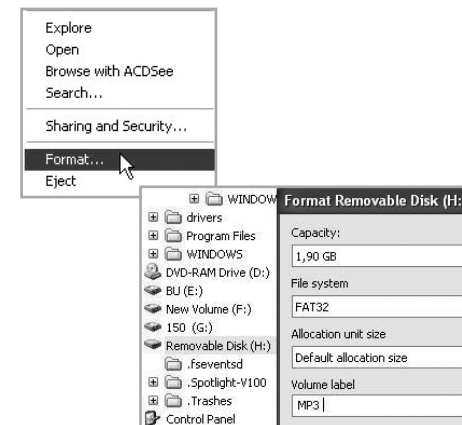
Formatointi (alustus)

Jos soittimeen tulee toimintahäiriöitä (soitin ei käynnisty, se jumittuu tms.), formatointi saattaa korjata vian.

Huom.! Kaikki soittimen tiedot poistuvat. Ota tärkeistä tiedoista varmuuskopiot ennen formatointia.

Esimerkki (Windows XP):

1. Liitä laite tietokoneeseen.
2. Laite näkyy siirrettävänä levykkeenä kohdassa "Oma tietokone".
3. Napsauta laitetta hiiren oikealla painikkeella ja valitse "Formaatio" (On tärkeää, että valitset oikean laitteen).
4. Valitse tiedostojärjestelmä **FAT32** ja nimeä laite.
5. Aloita formatointi napsauttamalla "Käynnistä".
6. Odota formatointiraporttia.
7. Napsauta **OK**.
8. Soitin on nyt käyttövalmis.



Kierrätys

Kierrätä tuote asianmukaisesti, kun poistat sen käytöstä. Tarkempia kierrätysohjeita saat kuntasi jäteneuvonnasta.