



Connect with Innovation™

N150 Wireless Micro USB-adapter WNA1000M – Installationshandbok

I den här handboken förklaras express-installationen med NETGEAR Smart Wizard och installation av fristående Windows-drivrutin.

Obs! Mer information om anpassad installation finns i *användarhandboken* på *resurs-cd:n*.

Uppskattad tidsåtgång: 10 minuter

Teknisk support

Tack för att du väljer NETGEARs produkter.

När routern har installerats letar du upp serienumret på produkt-etiketten och använder det till att registrera produkten på <http://www.NETGEAR.com/register>. Du måste vara registrerad innan du kan använda telefonsupporttjänsten. Vi rekommenderar starkt att du registrerar dig på NETGEAR:s webbplats.

Du hittar produktuppdateringar och webbsupport på <http://kbserver.netgear.com>. Du hittar mer information om hur du installerar, konfigurerar och använder produkten i *användarhandboken*.

Varumärken

NETGEAR, NETGEAR-logotypen, ReadyNAS, NeoTV, ProSafe, Smart Wizard och Auto Uplink är varumärken eller registrerade varumärken som tillhör NETGEAR, Inc. Andra märkes- och produkt-namn är varumärken eller registrerade varumärken som tillhör respektive ägare.

Villkor

Eftersom vi är angelägna om att förbättra intern design, driftsfunktioner och/eller tillförlitlighet, förbehåller vi på NETGEAR oss rätten att förändra de produkter som beskrivs i det här dokumentet utan föregående meddelande. NETGEAR antar ingen skadeståndsskyldighet för händelser som kan inträffa på grund av användningen av produkten eller de kretsutformningar som beskrivs här.

Deklaration om överensstämmelse och GPL

Om du vill se hela deklARATIONEN om överensstämmelse kan du gå till webbplatsen för NETGEARs EU-deklARATION om överensstämmelse på: http://kb.netgear.com/app/answers/detail/a_id/11621. Du hittar information om GNU General Public License (GPL) på: http://kbserver.netgear.com/kb_web_files/open_src.asp.



Den här symbolen anger att EU-direktiv 2002/96 för elektriskt och elektroniskt avfall (WEEE-direktivet) efterlevs. Om produkten kasseras inom EU ska den omhändertas och återanvändas i enlighet med nationella föreskrifter och tillämpning av WEEE-direktivet.

Paketets innehåll



N150 Wireless
Micro USB-adapter

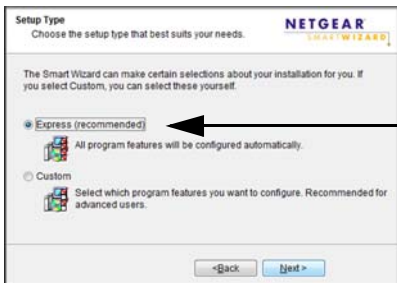


Resurs-cd

Smart Wizard-installation

1. Sätt *resurs-cd:n* i cd-enheten. Om startsidan för cd:n inte visas letar du igenom filerna på cd:n och dubbelklickar på **Autorun.exe**.
2. Klicka på **Setup** (installation). Fönstret för kontroll av programvaruuppdateringar visas.
3. Om du är ansluten till internet klickar du på **Check for Updates** (sök efter uppdateringar). Om inte så klickar du på **Install from CD** (installera från cd).
4. Godkänn licensavtalet.

5. Om du utför en installation av typen Express (recommended) klickar du på **Next** (nästa) på skärmen Setup Type (typ av installation).



Sätt in adaptern

Du ombeds ansluta adaptern.

1. Sätt *resurs-cd:n* i cd-enheten. Om startsidan för cd:n inte visas letar du igenom filerna på cd:n och dubbelklickar på **Autorun.exe**.



Obs! Bäst resultat får du om du placerar den trådlösa adaptern minst en meter från routern.

2. Klicka på **Next** (nästa). Programvaran för WNA1000M letar upp adaptern.
3. Följ instruktionerna på skärmen i NETGEAR-guiden.

Anslut till ett nätverk

Du ombeds att ansluta till ett trådlöst nätverk på någon av de här skärmarna:



WPS-nätverk




Inga WPS-nätverk

- **WPS network** (WPS-nätverk): Det här nätverket har Push 'N' Connect-funktioner (kallas även WPS). Klicka på **Next** (nästa) och följ anvisningarna för hur du trycker på WPS-knappen på adaptern och på routern. Anslut sedan utan att ange ett lösenord.
- **No WPS** (inget WPS): Markera ditt trådlösa nätverk i listan och klicka på **Next** (nästa). Om du vill ansluta till ett säkert nätverk måste du ange dess lösenordsfras eller nätverksnyckel.

Adaptorn ansluter till nätverket, och det kan ta några minuter. Skärmen Settings (inställningar) i Smart Wizard visas. Dina inställningar sparas i en profil, som du får namnge själv.



Ikonen  visas i systemfältet och på skrivbordet. Den kan du använda till att öppna Smart Wizard-guiden om du vill göra ändringar eller ansluta till ett annat trådlöst nätverk.

Installera fristående drivrutin

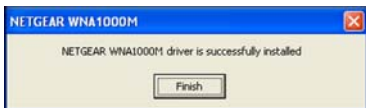
1. Sätt *resurs-cd:n* i cd-enheten. Om startsidan för cd:n inte visas letar du igenom filerna på cd:n och dubbelklickar på **Autorun.exe**.



2. Klicka på **Install Windows Standalone Driver** (installera fristående Windows-drivrutin).
Drivrutinen installeras på datorn.
3. När du får en uppmaning ansluter du antingen adaptorn till en USB-port på datorn, eller med den medföljande USB-kabeln.

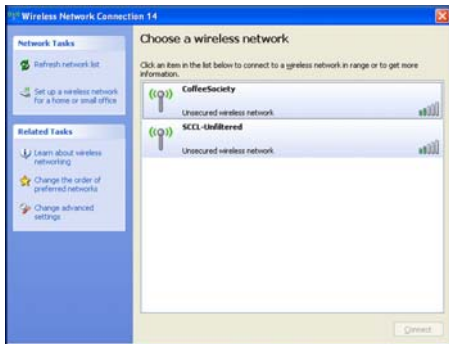
Obs! Bäst resultat får du om du placerar den trådlösa adaptorn minst en meter från routern.


4. När det här meddelandet visas klickar du på **Finish** (slutför).



Anslut till ett nätverk

Vilken skärm som visas efter att du installerat drivrutinen beror på vilken Windows-version du använder. I exemplet visas en anslutningsskärm i Windows XP:



Ikonen  visas i systemfältet. Du kan använda den till att göra ändringar eller ansluta till ett

annat trådlöst nätverk. Om du behöver hjälp med att hantera trådlösa anslutningar i Windows kan du läsa i dokumentationen till Windows.

Felsökning

Adaptern hittas inte av systemet

Symtom:

- Lampan på adaptorn lyser inte.
- Guiden Ny maskinvara visas inte.

Möjliga orsaker:

- Datorns USB-port kan vara trasig.
- Förlängningskabeln (om en sådan används) mellan USB-adaptern och datorn kan vara trasig.
- Det finns inget drivrutinsstöd för operativsystemet.

Lösningar:

1. Se till att minimisystemkraven för adaptorn uppfylls och att de senaste uppdateringarna finns installerade på datorn.
2. Använd den senaste drivrutinen för adaptorn. Leta efter de senaste drivrutinerna på NETGEARs hämtningssida.
3. Testa med en annan USB-port på datorn.
4. Testa med en annan enhet och se om den hittas.

5. Testa att ansluta adaptern till datorn utan att använda en förlängningssladd.
6. Testa att starta om datorn eller att använda adaptern med en annan dator.

Jag kan inte installera drivrutiner för min trådlösa adapter

Symtom:

- Du kör Windows 7 eller Vista och:
 - Installationen av programvaran för din trådlösa adapter slutförs inte. Den slutar fungera vid identifieringen av adaptern.
 - Kopplingspunkten (AP) för ditt trådlösa nätverksnamn (SSID) hittas inte i nätverkslistan.

Möjliga orsaker:

- En brandvägg eller ett antivirusprogram, t.ex. ZoneAlarm, kan störa drivrutinsinstallationen. Problemet kan uppstå när du använder en trådlös adapter från NETGEAR eller någon annan tillverkare.

Lösningar:

1. Kontakta brandväggs- eller antivirusföretaget och se om det finns en uppdatering som åtgärdar det här felet.
2. Avinstallera drivrutinen för den trådlösa adaptern.
3. Avinstallera brandväggsprogrammet.
4. Avinstallera antivirusprogrammet.

5. Installera drivrutinerna för den trådlösa adaptorn först.
6. Installera om brandväggs- och antivirusprogrammen.

NETGEAR, Inc.
350 East Plumeria Drive
San Jose, CA 95134 USA



201-13280-02

Februari 2011