

LED Work Light

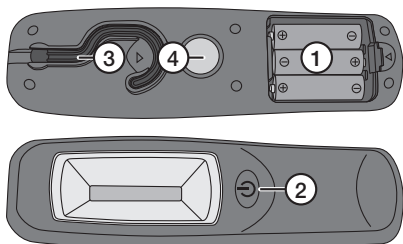
Art.no 36-6519 Modell ZM6601COB

Please read the entire instruction manual before use and then save it for future reference. We reserve the right for any errors in text or images and any necessary changes made to technical data. In the event of technical problems or other queries, please contact our Customer Services.

Safety

- Do not look directly into the light beam.
- The work light must not be dismantled or modified in any way.
- The work light is not a toy. Keep it out of children's reach.

Instructions for use



1. Remove the battery cover (1) and insert 3 x AA/LR6 batteries (sold separately). Refer to the markings in the battery compartment to ensure correct polarity.
2. Switch the work light on/off using the power switch (2).
3. The work light can either be held in your hand, hung on the hook (3) which folds into the recess on the back of the light, or attached to a magnetic surface using the built-in magnet (4).

Care and maintenance

- Clean the product using a soft, moist cloth. Use a mild detergent. Never use solvents or strong, abrasive cleaning agents. They could damage the product.
- Remove the batteries from the product if it is not to be used for an extended period to prevent the batteries from leaking and damaging the work light.

Responsible disposal

This symbol indicates that this product should not be disposed of with general household waste. This applies throughout the entire EU. In order to prevent any harm to the environment or health hazards caused by incorrect waste disposal, the product must be handed in for recycling so that the material can be disposed of in a responsible manner. When recycling your product, take it to your local collection facility or contact the place of purchase. They will ensure that the product is disposed of in an environmentally sound manner.



Specifications

Power	1,5 W
Luminous flux	120 lm
Beam angle	120°
Colour temperature	4000 K
Operating time	Approx. 3 hours
Operating temperature	-15 to 40 °C
Batteries	3 x AA/LR6
Size	210 x 54 x 24 mm
Weight	180 g (with batteries)

Arbetslampe LED

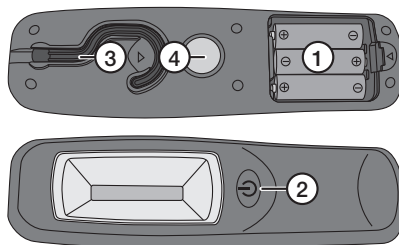
Art.nr 36-6519 Modell ZM6601COB

Läs igenom hela bruksanvisningen före användning och spara den sedan för framtida bruk. Vi reserverar oss för ev. text- och bildfel samt ändringar av tekniska data. Vid tekniska problem eller andra frågor, kontakta vår kundtjänst.

Säkerhet

- Titta inte rakt in i lampan.
- Arbetslampan får inte demonteras eller modifieras på något sätt.
- Arbetslampan är ingen leksak, håll den utom räckhåll för barn.

Användning



1. Öppna batterilocket (1) och sätt i 3 x AA/LR6-batterier (säljs separat). Se märkingen i botten på batterihållaren så att polariteten blir rätt.
2. Tänd/släck arbetslampan med strömbrytaren (2).
3. Håll i arbetslampan, häng upp den i kroken (3) som kan vikas ut på baksidan eller sätt fast magneten (4) i ett magnetiskt material.

Skötsel och underhåll

- Torka av produkten med en lätt fuktad, mjuk trasa. Använd ett mildt rengöringsmedel, aldrig lösningsmedel eller starka, slipande rengöringsmedel. Det kan skada produkten.
- Ta ur batterierna om inte lampan ska användas under en längre tid för att förhindra att batterierna börja läcka och skadar arbetslampan.

Avfallshantering

Denna symbol innebär att produkten inte får kastas tillsammans med annat hushållsavfall. Detta gäller inom hela EU. För att förebygga eventuell skada på miljö och hälsa, orsakad av felaktig avfallshandling, ska produkten lämnas till återvinning så att materialet kan tas omhand på ett ansvarsfullt sätt. När du lämnar produkten till återvinning, använd dig av de returhanteringsystem som finns där du befinner dig eller kontakta inköpsstället. De kan se till att produkten tas om hand på ett för miljön tillfredsställande sätt.



Specifikationer

Effekt	1,5 W
Ljusflöde	120 lm
Spridningsvinkel	Ca 120°
Färgtemperatur	4000 K
Användningstid	Ca 3 tim
Användningstemperatur	-15 till 40 °C
Batterier	3 x AA/LR6
Mått	210 x 54 x 24 mm
Vikt	180 g (med batterier)

LED arbeidslampe

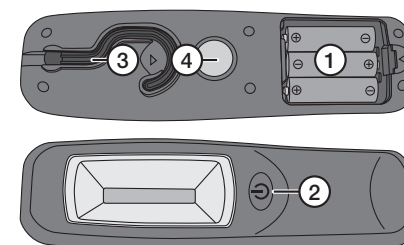
Art.nr. 36-6519 Modell ZM6601COB

Les brukerveiledningen grundig før produktet tas i bruk og ta vare på den for framtidig bruk. Vi reserverer oss mot ev. feil i tekst og bilde, samt forandringer av tekniske data. Ved tekniske problemer eller spørsmål, ta kontakt med vårt kundesenter.

Sikkerhet

- Ikke se direkte inn i lysstrålen.
- Produktet må ikke demonteres eller endres på.
- Arbeidslampen er ingen leke og bør oppbevares utenfor barns rekkevidde.

Bruk



1. Åpne batterilocket (1) og plasser 3 stk. AA/LR6-batterier i holderen. Batteriene selges separat. Følg merkingen for polaritet i bunnen av batteriholderen.
2. Tenn/slukk lampen med strömbrytaren (2).
3. Ta tak i arbeidslampan, heng den opp i kroken (3), som kan foldes ut på baksiden, eller fest magneten (4) til et magnetisk materiale.

Stell og vedlikehold

- Rengjør produktet med en myk, lett fuktet klut. Bruk et mildt rengjøringsmiddel ved behov. Unngå å bruke løsemidler og slipende rengjøringsmidler. Det kan skade produktet.
- Ta ut batteriene når lampen skal stues bort til lagring over tid. Dette for å unngå lekkasje fra batteriene.

Avfallshåndtering

Symbolet viser til at produktet ikke skal kastes sammen med husholdningsavfallet. Dette gjelder i hele EØS-området. For å forebygge eventuelle skader på helse og miljø, som følge av feil håndtering av avfall, skal produktet leveres til gjenvinning, slik at materialet blir tatt hånd om på en ansvarsfull måte. Benytt miljøstasjonene som er der du befinner deg eller ta kontakt med forhandler. De kan se til at produktet blir behandlet på en tilfredsstillende måte som gagnar miljøet.



Spesifikasjoner

Effekt	1,5 W
Lysflyt	120 lm
Spreidningsvinkel	Ca. 120°
Fargetemperatur	4 000 K
Driftstid	Ca. 3 timer
Brukstemperatur	-15 til 40 °C
Batterier	3 x AA/LR6
Mål	210 x 54 x 24 mm
Vekt	180 g (med batterier)

LED-työvalaisin

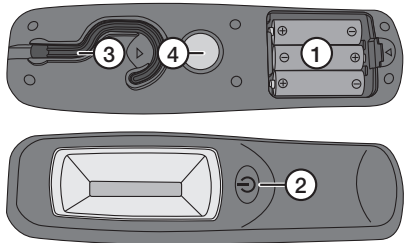
Tuoteno 36-6519 Malli ZM6601COB

Lue käyttöohje ennen tuotteen käyttöönottoa ja säilytä se tulevaa tarvetta varten. Pidätämme oikeuden teknisten tietojen muutoksiin. Emme vastaa mahdollisista teksti- ja kuvavirheistä. Jos tuotteeseen tulee teknisiä ongelmia, ota yhteys myymälään tai asiakaspalveluun.

Turvallisuus

- Älä katso suoraan kohti valaisinta.
- Työvalaisinta ei saa purkaa tai muuttaa.
- Työvalaisin ei ole lelu. Pidä se poissa lasten ulottuvilta.

Käyttö



1. Avaa paristolokero (1) ja aseta lokeroon kolme AA/LR6-paristoa. Paristot myydään erikseen. Varmista paristolokeron pohjassa olevista merkinnöistä, että paristot tulevat oikein päin.
2. Sytytä ja sammuta valaisin virtakytkimellä (2).
3. Pidä valaisinta kädessä, ripusta se takaosan taitettavalla koukulla (3) tai kiinnitä magneetilla (4).

Huolto ja puhdistaminen

- Pyyhi laite kevyesti kostutetulla pehmeällä liinalla. Käytä mietoa puhdistusainetta. Älä käytä vahvoja, hankaavia puhdistusaineita tai liuotainaineita. Ne voivat vahingoittaa laitetta.
- Poista paristot, jos valaisin on pitkään käyttämättä. Paristot saattavat vuotaa ja vahingoittaa valaisinta.

Kierrättäminen

Tämä symboli tarkoittaa, että tuotetta ei saa laittaa kotitalousjätteen sekaan. Ohje koskee koko EU-aluetta. Virheellisestä kierrättämisestä johtuvien mahdollisten ympäristö- ja terveyshaittojen ehkäisemiseksi tuote tulee viedä kierrätettäväksi, jotta materiaali voidaan käsitellä vastuullisella tavalla. Kierrätä tuote käyttämällä paikallisia kierrätysjärjestelmiä tai ota yhteys ostopaikkaan. Ostopaikassa tuote kierrätetään vastuullisella tavalla.



Tekniset tiedot

Teho	1,5 W
Valovirta	120 lm
Sirontakulma	Noin 120°
Väriämpötila	4000 K
Käyttöaika	Noin 3 tuntia
Käyttölämpötila	-15...+40 °C
Paristot	3 kpl AA/LR6
Mitat	210 x 54 x 24 mm
Paino	180 g (paristojen kanssa)

LED-Arbeitsleuchte

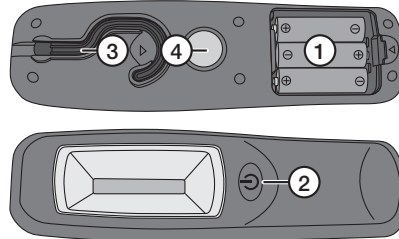
Art.Nr. 36-6519 Modell ZM6601COB

Vor Inbetriebnahme die Bedienungsanleitung vollständig durchlesen und für künftigen Gebrauch aufbewahren. Irrtümer, Abweichungen und Änderungen behalten wir uns vor. Bei technischen Problemen oder anderen Fragen freut sich unser Kundenservice über eine Kontaktaufnahme.

Sicherheitshinweise

- Nicht direkt in die Leuchte blicken.
- Das Produkt weder demontieren noch in anderer Weise verändern.
- Kein Kinderspielzeug. Außer Reichweite von Kindern aufbewahren.

Bedienung



1. Die Batterieabdeckung (1) öffnen und 3 x AA/LR6-Batterien einsetzen (separat erhältlich). Die Abbildung unten im Batteriehalter zeigt die korrekte Ausrichtung der Batterien an.
2. Das Gerät mit dem Schalter (2) ein- und ausschalten.
3. Die Arbeitsleuchte kann in der Hand gehalten, am ausklappbaren Haken auf der Rückseite (3) aufgehängt oder mit dem Magneten (4) auf einer magnetischen Oberfläche angebracht werden.

Pflege und Wartung

- Das Produkt mit einem weichen, leicht befeuchteten Tuch reinigen. Keine scharfen Chemikalien, Reinigungslösungen oder starke Reinigungsmittel verwenden. Dies kann das Produkt beschädigen.
- Bei längerer Nichtbenutzung die Batterien entnehmen um eventuellen Schäden durch ausgelaufene Batterien vorzubeugen.

Hinweise zur Entsorgung

Dieses Symbol zeigt an, dass das Produkt nicht gemeinsam mit dem Haushaltsabfall entsorgt werden darf. Dies gilt in der gesamten EU. Um möglichen Schäden für die Umwelt und Gesundheit vorzubeugen, die durch fehlerhafte Abfallentsorgung verursacht werden, soll dieses Produkt auf verantwortliche Weise recycelt werden um die nachhaltige Wiederverwertung von stofflichen Ressourcen zu fördern. Bei der Rückgabe des Produktes bitte die vorhandenen Recycling- und Sammelstationen benutzen oder den Händler kontaktieren. Dieser kann das Produkt auf eine umweltfreundliche Weise recyceln.



Technische Daten

Leistungsaufnahme	1,5 W
Lichtstrom	120 lm
Ausstrahlungswinkel	ca. 120°
Farbtemperatur	4000 K
Betriebsdauer	ca. 3 Std.
Betriebstemperatur	-15 bis 40 °C
Batterien	3 x AA/LR6
Abmessungen	210 x 54 x 24 mm
Gewicht	180 g (mit Akkus/Batterien)