

Shower Head and Hose Set

Art.no 41-2483 Model S027WB+H109CP+2112CP

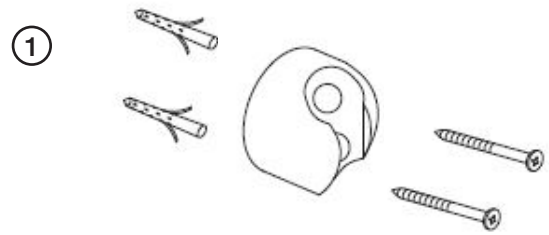
Please read the entire instruction manual before using the product and then save it for future reference. We reserve the right for any errors in text or images and any necessary changes made to technical data. In the event of technical problems or other queries, please contact our Customer Services.

Installation

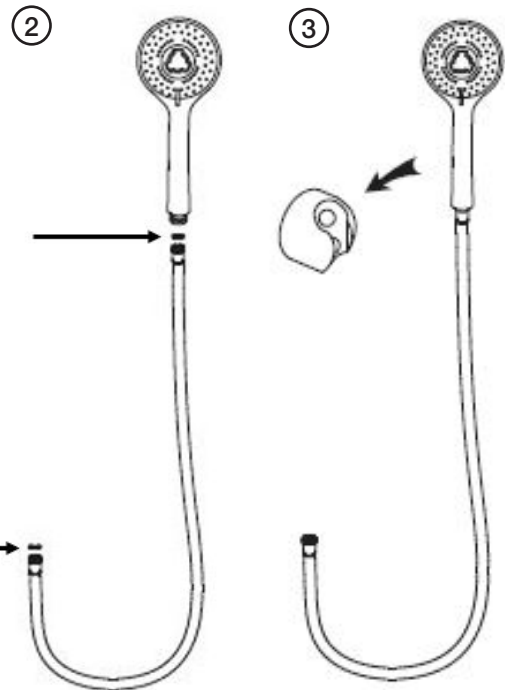


- Use the included screws and plugs or another appropriate fastening method for attaching the product to the wall. Ensure that there are no electrical wires or water pipes in the wall where you intend to drill/screw.
- The shower should be installed in accordance with current building regulations. If you are unsure regarding making a hole in the waterproof membrane of your bathroom you should consult a competent person or other professional contractor familiar with current building regulations.

1. Use the wall bracket as a template and mark on the wall where the screw holes are to be drilled. If you use the included wall plugs, drill 5.5–6 mm holes (depending on the material of the wall). Screw the wall bracket to the wall.



2. Put the included rubber washers into the nuts on the ends of the shower hose. Attach the shower head to the hose and the hose to the mixer.
3. Hang the shower head on the wall bracket.



Care and maintenance

- Clean the shower head using a moist cloth. Use only mild cleaning agents, never solvents or corrosive chemicals.
- If the nipples in the rose of the shower head become clogged, wiggle them a little to dislodge any limescale or other deposits that might be blocking them.

Responsible disposal

The shower set should be disposed of in accordance with local regulations. If you are unsure how to proceed, contact your local council.

Specifications

Hose length	150 cm
Shower mixer connection	1/2"
Number of spray patterns	3
Rotatable hose connector	
Rubber rose	

Duschhandtag

Art.nr 41-2483 Modell S027WB+H109CP+2112CP

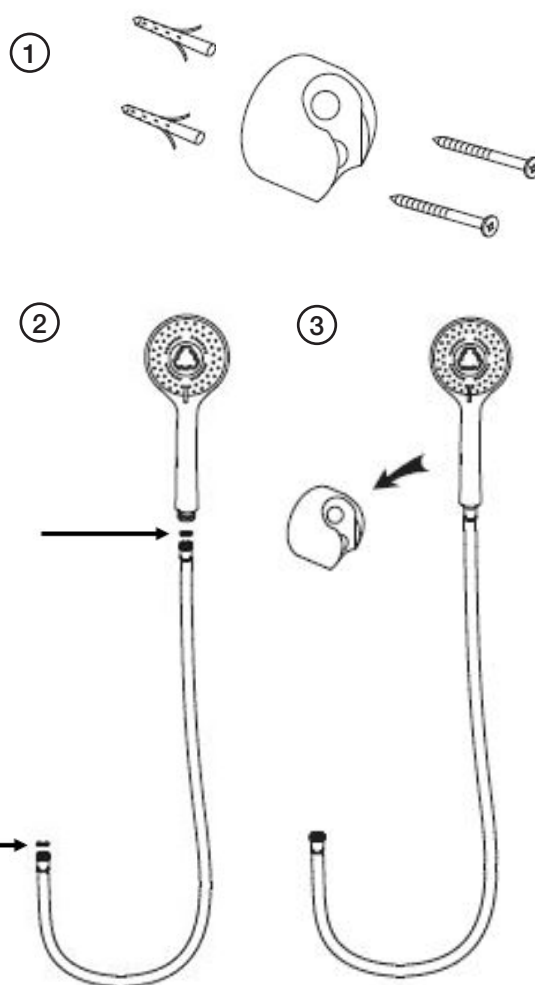
Läs igenom hela bruksanvisningen före användning och spara den sedan för framtida bruk.
Vi reserverar oss för ev. text- och bildfel samt ändringar av tekniska data.
Vid tekniska problem eller andra frågor, kontakta vår kundtjänst.

Montering



- Använd medföljande skruv och plugg eller för väggen annan lämplig fästmetod. Försäkra dig om att inga el- eller vattenledningar finns i väggen där du avser att borra/skruva.
- Montering ska utföras enligt gällande branschregler. Om du känner dig det minsta osäker när det gäller att göra hål i tätskiktet i badrum bör du konsultera behörig personal.

1. Använd väggfästet som mall och märk ut var på väggen du avser att skruva/borra. Om du använder medföljande plugg, borra ett 5,5-6 mm-hål (beroende på underlag). Skruva fast fästet på väggen.
2. Sätt i medföljande gummipackningar i duschslangens muttrar. Skruva fast duschhandtaget på slangen och skruva fast slangen i blandaren.
3. Häng upp duschhandtaget i fästet.



Skötsel och underhåll

- Rengör duschhandtaget med en lätt fuktad trasa. Använd ett mildt rengöringsmedel, aldrig lösningsmedel eller frätande kemikalier.
- Om det skulle bli stopp i vattenutloppen i duschhandtagets silbricka kan du vicka på dem lite så lossnar ev. kalk eller annan förorening som orsakat stoppet.

Avfallshantering

När du ska göra dig av med produkten ska detta ske enligt lokala föreskrifter. Är du osäker på hur du ska gå tillväga, kontakta din kommun.

Specifikation

Slanglängd	150 cm
Anslutning till duschblandare	½ ”
Antal stråltyper	3
Roterbar slanganslutning	
Silbricka i gummi	

Dusjhode

Art.nr. 41-2483 Modell S027WB+H109CP+2112CP

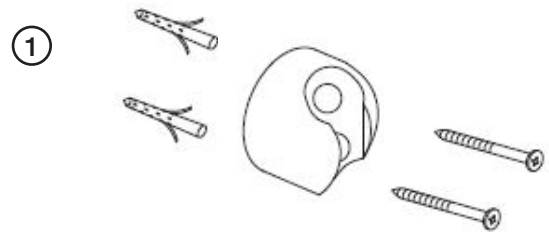
Les gjennom hele bruksanvisningen før produktet tas i bruk, og ta vare på den for fremtidig bruk. Vi tar forbehold om eventuelle feil i tekst og bilder, samt endringer av tekniske data. Ved tekniske problemer eller spørsmål, ta kontakt med vårt kundesenter.

Montering

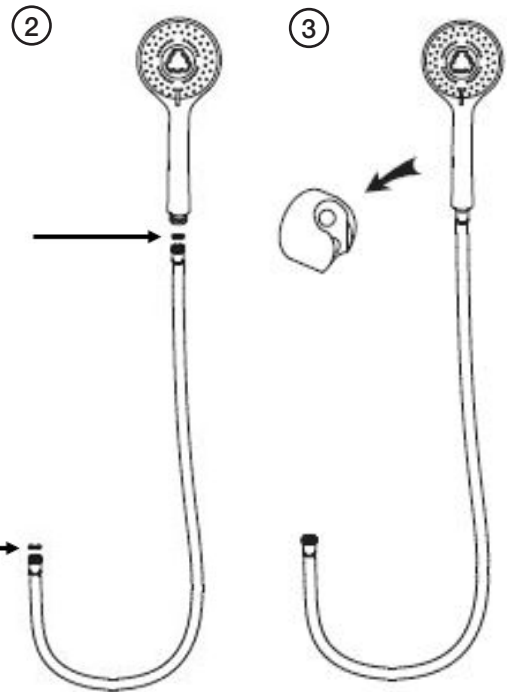


- Bruk medfølgende skrue og plugg eller annet festemateriale som er egnet for montering i veggmaterialet. Forsikre deg om at det ikke er strømledninger eller vannrør i veggkonstruksjonen der du skal bore/skru.
- Montering skal gjøres i samsvar med gjeldende våtromsnorm og andre relevante regler. Dersom du føler deg det minste usikker når det kommer til å lage hull i baderommets membran, bør du kontakte fagfolk.

1. Bruk veggfestet som mal og merk av hvor på vegggen hullene skal bores. Bør et hull på 5,5–6 mm (avhengig av underlag) dersom du bruker medfølgende plugg. Skru fast festet på vegggen.



2. Sett de medfølgende gummipakningene inni dusjslangens festemuttere. Skru slangen fast til dusjhodet og blandeblenderet.
3. Heng opp dusjhodet i festet.



Vedlikehold

- Rengjør dusjhodet med en lett fuktet klut. Bruk et mildt rengjøringsmiddel, aldri løsemidler eller etsende kjemikalier.
- Hvis dusjhodets sil skulle bli tett, kan du kan du vri litt på den slik at kalk og andre avleiringer som har ført til vannstoppen, løsner.

Avfallshåndtering

Når produktet skal kasseres, skal det skje i henhold til lokale forskrifter. Er du usikker på hvordan du skal gå frem, kontakt din kommune.

Spesifikasjon

Slangelengde	150 cm
Kobling til dusjblender	½ ”
Antall stråletyper	3
Roterbar slangetikobling	
Silskive i gummi	

Suihkukahva

Tuotenumero 41-2483 Malli S027WB+H109CP+2112CP

Lue koko käyttöohje ja säästä se tulevaa käyttöä varten.

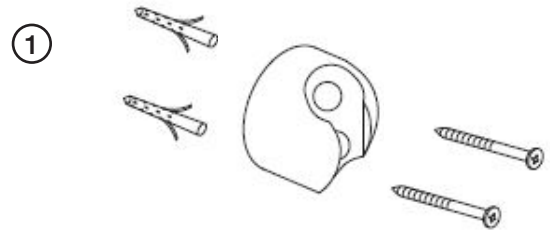
Pidätämme oikeuden teknisten tietojen muutoksiin. Emme vastaa mahdollisista teksti- tai kuvavirheistä. Jos tuotteeseen tulee teknisiä ongelmia, ota yhteys myymälään tai asiakaspalveluun).

Asennus

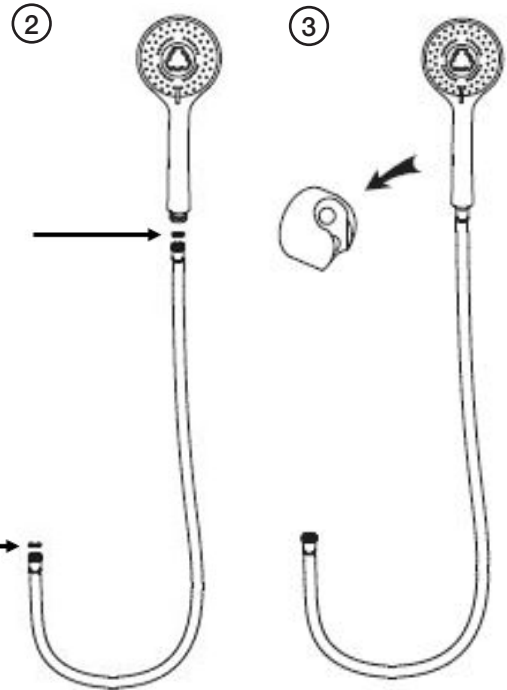


- Käytä mukana tulevia ruuveja ja tulppia tai muita seinään sopivia kiinnittimiä. Varmista, että poraus-/ruuvauskohdassa ei ole sähkö- tai vesijohtoja.
- Asennus tulee suorittaa voimassa olevien ohjeistusten mukaisesti. Jos epäröit reikien poraamista kylpyhuoneen vedeneristyksen läpi, ota yhteyttä alan ammattilaiseen.

1. Merkitse asennusreiän kohta seinälle käyttäen seinäpidikettä mallina. Jos käytät mukana tulevia tulppia, poraa 5,5-6 mm:n reikä (materiaalista riippuen). Ruuvaa pidike seinään.



2. Aseta mukana tulevat kumitiivisteet suihkuletkun muttereihin. Kierrä suihkukahva kiinni letkuun ja letku kiinni vedensekoittimeen.
3. Laita suihkukahva pidikkeeseen.



Huolto ja kunnossapito

- Puhdista suihkukahva kevyesti kostutetulla liinalla. Käytä mietoa puhdistusainetta. Älä käytä liuottimia tai syövyttäviä kemikaaleja.
- Jos suihkukahvan vedentuloaukot tukkeutuvat, voit liikuttaa niitä kevyesti, jolloin tukkeumat aiheuttaneet mahdolliset kalkkijäämät ja muu lika irtoavat.

Kierrättäminen

Kierrätä tuote asianmukaisesti, kun poistat sen käytöstä. Tarkempia kierrätysohjeita saat kuntasi jäteneuvonnasta.

Tekniset tiedot

Letkun pituus	150 cm
Liitäntä vedensekoittimeen	½ ”
Suihkutoimintojen määrä	3
Kierrettävä letkuliitäntä	
Kuminen suutin	

Duschkopf

Art.Nr. 41-2483 Modell S027WB+H109CP+2112CP

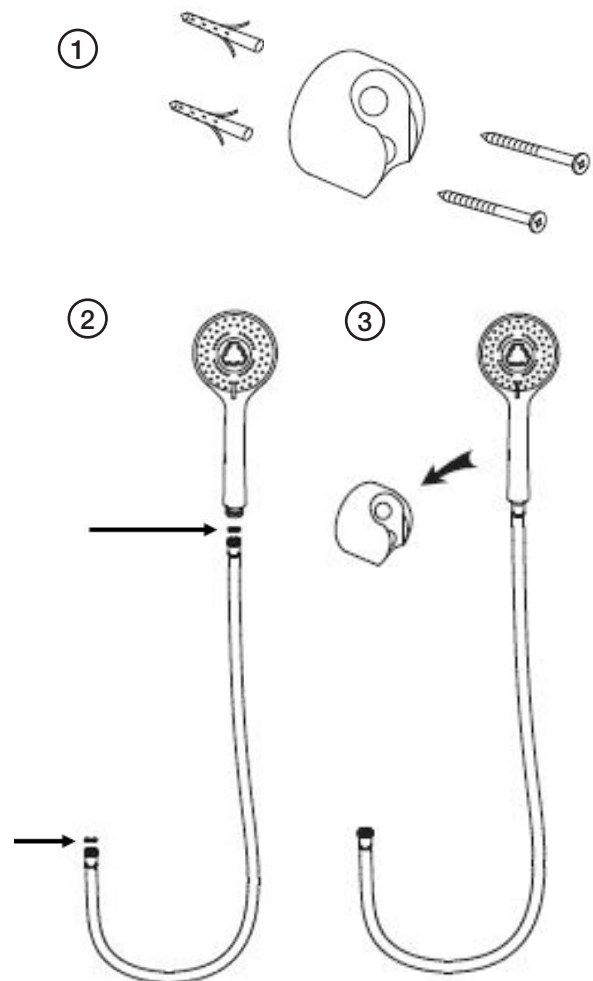
Vor der Benutzung die Anleitung vollständig durchlesen und für künftigen Gebrauch aufbewahren. Irrtümer, Abweichungen und Änderungen behalten wir uns vor. Bei technischen Problemen oder anderen Fragen freut sich unser Kundenservice über eine Kontaktaufnahme.

Installation



- Die mitgelieferten Schrauben und Dübel oder eine andere für den Untergrund geeignete Befestigungsmethode benutzen. Sicherstellen, dass sich keine Wasser- oder Stromleitungen in der Wand befinden, wo gebohrt und geschraubt wird.
- Die Montage muss gemäß den geltenden Branchenvorschriften erfolgen. Bei Unsicherheit zur korrekten Montage einen qualifizierten Sanitär-Installateur hinzuziehen.

1. Mit der Wandhalterung als Schablone die Bohrlöcher an der Wand markieren. Wenn die mitgelieferten Schrauben und Dübel benutzt werden sollen, müssen die Löcher mit einem 5,5–6 mm-Bohrer gebohrt werden (je nach Untergrund). Die Wandhalterung an der Wand festschrauben.
2. Die mitgelieferten Gummidichtungen in die Muttern des Duschschauchs einlegen. Den Duschgriff auf den Schlauch schrauben und den Schlauch an die Armatur schrauben.
3. Den Duschgriff in die Halterung hängen.



Pflege und Wartung

- Das Produkt mit einem leicht befeuchteten Tuch reinigen. Ein sanftes Reinigungsmittel verwenden, keine scharfen Chemikalien oder Lösungsmittel.
- Sollte die Lochscheibe der Handbrause verstopfen, können eventuelle Verkalkungen und Ablagerungen gelöst werden, indem an ihr gewackelt wird.

Hinweise zur Entsorgung

Das Produkt bitte den lokalen Bestimmungen entsprechend entsorgen. Weitere Informationen sind von der Gemeinde oder den kommunalen Entsorgungsbetrieben erhältlich.

Technische Daten

- Schlauchlänge 150 cm
- Anschluss für Duschschauch ½" (13 mm)
- 3 verschiedene Strahlenarten
- Drehbarer Schlauchanschluss
- Gumminoppen