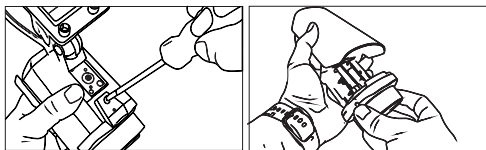


## Dummy camera

Art. no. 41-8215 Model RL-02DPC

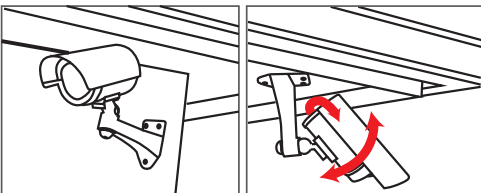
Please read the entire instruction manual before using the product and then keep it for future reference. We accept no liability for any errors in the text or images and we reserve the right to make any necessary changes to technical data. If you have technical problems or other questions, please contact our customer service team.

### Replacing the battery



1. Undo the screw, remove it and slide the battery compartment straight out.
2. Insert 2 x AA batteries. Follow the markings in the battery compartment to make sure that the batteries are inserted correctly.
3. Replace the battery compartment and tighten the screw.

### Installing the product



1. Mount the product on a wall or roof overhang using the screws and plugs supplied with it.
2. Make sure that you install the product on an appropriate surface and use a fastening method suitable for the material. Be careful not to drill into water pipes or electricity cables.

### Using the product

- The product starts up automatically as soon as the batteries are inserted.
- The red LED light flashes at regular intervals to simulate a real camera.

### Responsible disposal

This symbol indicates that the product should not be disposed of with general household waste. This applies throughout the entire EU. To prevent any harm to the environment or health hazards caused by incorrect waste disposal, the product must be handed in for recycling so that the materials can be disposed of in a responsible way. To recycle the product, take it to your local recycling facility or contact the retailer. They will ensure that the product is disposed of in a way that does not harm the environment.



### Specifications

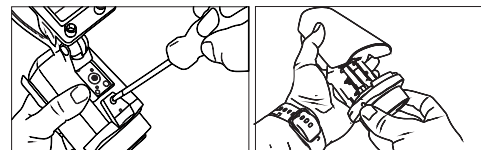
**Batteries** 2 x AA (LR6)

## Atrappkamera

Art.nr 41-8215 Modell RL-02DPC

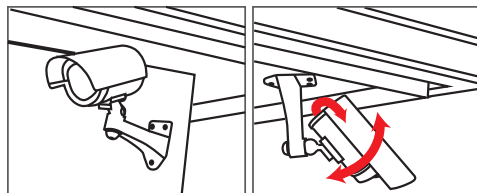
Läs igenom hela bruksanvisningen före användning och spara den sedan för framtida bruk. Vi reserverar oss för ev. text- och bildfel samt ändringar av tekniska data. Vid tekniska problem eller andra frågor, kontakta vår kundtjänst.

### Batteribyte



1. Lossa och ta ut skruven och dra ut batterifacket rakt ut.
2. Sätt i 2xAA-batterier. Notera polaritet enligt märkningen i batterifacket.
3. Sätt tillbaka batterifacket och skruva tillbaka skruven.

### Montering



1. Montera produkten på vägg eller takutsprång med de medföljande skruvarna och pluggarna.
2. Använd ett underlag och en fästmetod som är lämplig för materialet. Var försiktig så att du inte borrar i dolda vatten- eller elledningar.

### Användning

- Produkten startar automatiskt när batterierna satts i.
- Den röda LED-lampan blinkar med jämna intervall för att simulera en aktiv kamera.

### Avfallshantering

Denna symbol innebär att produkten inte får kastas tillsammans med annat hushållsavfall. Detta gäller inom hela EU. För att förebygga eventuell skada på miljö och hälsa, orsakad av felaktig avfallshantering, ska produkten lämnas till återvinning så att materialet kan tas omhand på ett ansvarsfullt sätt. När du lämnar produkten till återvinning, använd dig av de returhanteringssystem som finns där du befinner dig eller kontakta inköpsstället. De kan se till att produkten tas om hand på ett för miljön tillfredställande sätt.



### Specifikationer

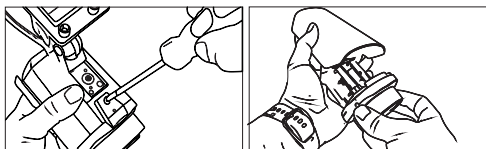
**Batteri** 2xAA (LR6)

## Attrappkamera

Art. nr. 41-8215 Modell RL-02DPC

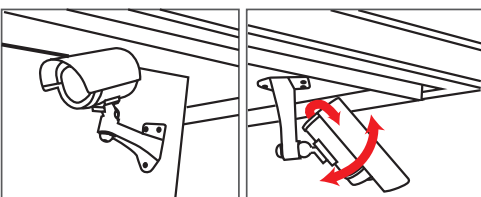
Les gjennom hele bruksanvisningen for produktet tas i bruk, og ta vare på den for fremtidig bruk. Vi tar forbehold om eventuelle feil i tekst og bilder, samt endringer av tekniske data. Ved tekniske problemer eller spørsmål, ta kontakt med vårt kundesenter.

### Batteribytte



1. Løsne og ta ut skruen, og trekk batterilokket rett ut.
2. Sett i 2×AA-batterier. Merk polariteten i batteriholderen.
3. Sett batterilokket tilbake og skru inn skruen igjen.

### Montering



1. Monter produktet på vegg eller takstikk med de medfølgende skruene og pluggene.
2. Bruk et underlag og en festemetode som er egnet for materialet. Vær forsiktig så du ikke borer i skjulte vann- eller strømledninger.

### Bruk

- Produktet starter automatisk når batteriene er satt i.
- Den røde LED-en blinker med jevne mellomrom for å simulere et aktivt kamera.

### Avfallshåndtering

Symbolet betyr at produktet ikke skal kastes sammen med øvrig husholdningsavfall. Dette gjelder i hele EØS. For å forebygge eventuelle skader på helse og miljø som følge av feil håndtering av avfall, skal produktet leveres til gjenvinning, slik at materialet blir tatt hånd om på en tilfredsstillende måte. Benytt eksisterende systemer for returhåndtering, eller kontakt forhandler når produktet skal kasseres. De vil ta hånd om produktet på en miljømessig forsvarlig måte.



### Spesifikasjoner

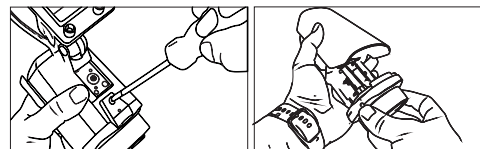
**Batteri** 2×AA (LR6)

## Valekamera

Tuotenro 41-8215 Malli RL-02DPC

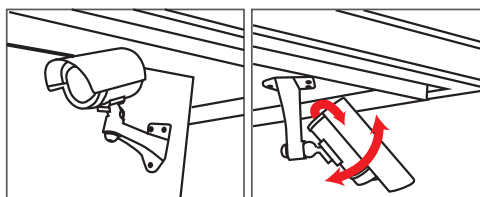
Lue käyttöohje ennen tuotteen käyttöönottoa ja säilytä se tulevaa tarvetta varten. Pidätämme oikeuden teknisten tietojen muutoksiin. Emme vastaa mahdollisista teksti- tai kuvavirheistä. Jos laitteeseen tulee teknisiä ongelmia, ota yhteys asiakaspalveluun.

### Paristojen vaihtaminen



1. Avaa ja irrota ruuvi ja vedä paristokotelo suoraan ulos.
2. Aseta koteloon kaksi AA-paristoa. Huomioi paristokoteloon merkitty napaisuus.
3. Laita paristokotelo takaisin paikalleen ja ruuvaa ruuvi kiinni.

### Asentaminen



1. Asenna laite seinään tai räystäään alle mukana tulevien ruuvien ja tulppien avulla.
2. Käytä alustaan ja materiaaliin sopivaa kiinnitystapaa. Varo poraamasta vesi- tai sähköjohtoja.

### Käyttö

- Laite käynnistyy automaattisesti, kun paristot on asennettu.
- Punainen LED-valo vilkkuu tasaisin väliajoin simuloidakseen toimivaa kameraa.

### Kierrättäminen

Tämä kuvake tarkoittaa, että tuotetta ei saa hävittää kotitalousjätteen seassa. Tämä koskee koko EU-aluetta. Hävittämisestä johtuvien ympäristö- ja terveyshaittojen välttämiseksi tuote tulee viedä kierrätettäväksi, jotta materiaalit käsitellään vastuullisesti. Kierrätä tuote käyttämällä paikallisia kierrätysjärjestelmiä tai ota yhteys ostopaikkaan. Ostopaikassa tuote kierrätetään vastuullisella tavalla.



### Ominaisuudet

**Paristot** 2×AA (LR6)