

Lint Remover

Art.no 31-2331 Model LR-009

Please read the entire instruction manual before using the product and then save it for future reference. We reserve the right for any errors in text or images and any necessary changes made to technical data. In the event of technical problems or other queries, please contact our Customer Services.

Safety

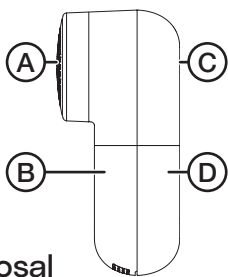
- Never use the product for anything other than its intended use.
- Do not place the product where there is a risk of it falling into water or other types of liquid.
- Never use the product if it is in any way damaged or malfunctioning.
- Keep the product away from heat sources.
- The product is intended for domestic use only.
- Never let children play with the product.
- Never mix old and new batteries. Never mix rechargeable and non-rechargeable batteries.
- Remove the batteries from the product if it is not to be used for an extended period.

Product description

i Information

The product removes pilling and lint from fabrics.

- A) Shaver head
- B) Lint collector
- C) On/off
- D) Battery cover

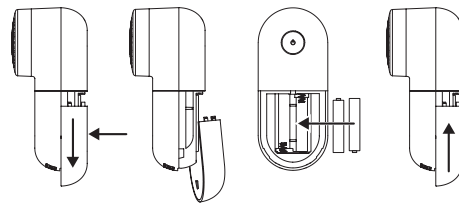


Responsible disposal

This symbol indicates that this product should not be disposed of with general household waste. This applies throughout the entire EU. In order to prevent any harm to the environment or health hazards caused by incorrect waste disposal, the product must be handed in for recycling so that the material can be disposed of in a responsible manner. When recycling your product, take it to your local collection facility or contact the place of purchase. They will ensure that the product is disposed of in an environmentally sound manner.



Batteries



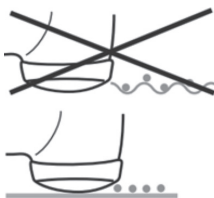
1. Press and slide the battery cover (D) downwards.
2. Lift the battery cover and insert two AA/LR6 batteries (sold separately). **Note:** Refer to the markings in the bottom of the battery holder to ensure correct polarity.
3. Refit the battery cover.

Instructions for use

1. Press the on/off button (C) to switch the product on.
2. Place the fabric on a flat surface and smooth it out.
3. Brush the shaver head (A) lightly back and forth across the surface of the fabric. Do not apply too much pressure but use only the weight of the machine.
4. Press the on/off button to switch the product off.

⚠ Important:

- This product is not suitable for delicate fabrics/clothing.
- Smooth the fabric so that there are no creases.
- Empty the collector frequently during use.



Care and maintenance

1. Brush the shaver head clean using the included brush.
2. Hold two sides of the lint collector (B) and slide it downwards. Remove it and empty it of lint and fabric pills.
3. Refit the lint collector.
4. Clean the rest of the product with a dry soft cloth. Never use solvents or corrosive chemicals.

Specifications

Batteries	2 × AA/LR6 (sold separately)
Weight	160 g (excl. batteries)
Size (W × D × H)	65 × 60 × 140 mm

Noppborttagare

Art.nr 31-2331 Modell LR-009

Läs igenom hela bruksanvisningen före användning och spara den sedan för framtida bruk. Vi reserverar oss för ev. text- och bildfel samt ändringar av tekniska data. Vid tekniska problem eller andra frågor, kontakta vår kundtjänst.

Säkerhet

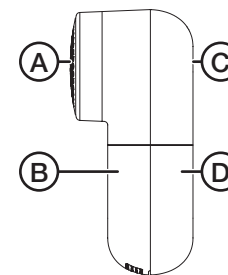
- Använd aldrig produkten till annat än den är avsedd för.
- Placera aldrig produkten så att den kan falla ner i vatten eller annan vätska.
- Använd aldrig produkten om den är skadad eller inte fungerar korrekt.
- Håll produkten borta från värmekällor.
- Produkten är endast avsedd för hemmabruk.
- Låt aldrig barn leka med produkten.
- Blanda aldrig gamla och nya batterier. Blanda inte heller laddbara med ej laddbara batterier
- Ta ut batterierna ur produkten om den inte ska användas under en längre tid.

Produktbeskrivning

i Information

Produkten är avsedd för borttagning av noppor och ludd från textilier.

- A) Skärhuvud
- B) Uppsamlare
- C) På/av
- D) Batterilucka

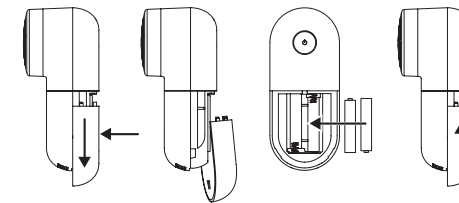


Avfallshantering

Denna symbol innebär att produkten inte får kastas tillsammans med annat hushållsavfall. Detta gäller inom hela EU. För att förebygga eventuell skada på miljö och hälsa, orsakad av felaktig avfallshantering, ska produkten lämnas till återvinning så att materialet kan tas omhand på ett ansvarsfullt sätt. När du lämnar produkten till återvinning, använd dig av de returhanteringssystem som finns där du befinner dig eller kontakta inköpsstället. De kan se till att produkten tas om hand på ett för miljön tillfredställande sätt.



Batterier



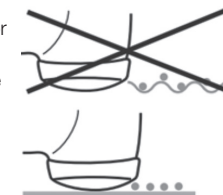
1. Tryck in och skjut batteriluckan (D) nedåt.
2. Lyft av batteriluckan och sätt i 2 × AA/LR6-batterier (säljs separat). **Obs!** Se märkningen i botten på batterihållaren så att polariteten blir rätt.
3. Sätt tillbaka batteriluckan.

Användning

1. Tryck på/av (C) för att starta.
2. Placera tyget på en plan yta och släta ut det.
3. För skärhuvudet (A) lätt fram och tillbaka över tyget. Använd inte för hårt tryck utan använd endast maskinens egen tyngd.
4. Tryck på/av för att stänga av.

⚠ Viktigt!

- Produkten är inte lämplig för ömtåliga plagg/tyger.
- Släta ut tyget så att det inte blir några veck.
- Töm uppsamlaren ofta under användning.



Skötsel och underhåll

1. Rengör skärhuvudet med den medföljande borsten.
2. Håll på sidorna av uppsamlaren (B) och skjut den nedåt. Lyft av den och töm ut noppor och ludd.
3. Sätt uppsamlaren på plats.
4. Rengör resten av produkten med en torr mjuk trasa. Använd aldrig lösningsmedel eller frätande kemikalier.

Specifikationer

Batterier	2 × AA/LR6 (säljs separat)
Vikt	160 g (exkl. batterier)
Mått (B × D × H)	65 × 60 × 140 mm

Nuppefjerner

Art.nr. 31-2331 Modell LR-009

Les brukerveiledningen grundig før produktet tas i bruk og ta vare på den for framtidig bruk. Vi reserverer oss mot ev. feil i tekst og bilde, samt forandringer av tekniske data. Oppstår det tekniske problemer eller har du spørsmål, ta kontakt med vårt kundesenter.

Sikkerhet

- Bruk aldri produktet til annet enn det som det er beregnet til.
- Plasser ikke produktet slik at det kan falle ned i vann eller annen væske.
- Produktet må ikke brukes dersom det er skadet eller ikke fungerer som det skal.
- Hold produktet unna varmekilder.
- Produktet er kun beregnet til privat bruk.
- La aldri barn leke med produktet.
- Bland aldri nye og gamle batterier. Bland heller ikke ladbare og ikke ladbare batterier.
- Ta batteriene ut av produktet dersom det ikke skal brukes på en stund.

Produktbeskrivelse

Informasjon

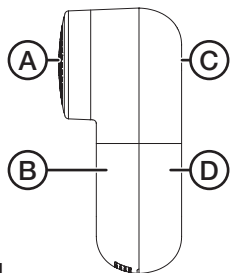
Produktet er beregnet til fjerning av nupper og lo fra tekstiler.

A) Skjærehode

B) Oppsamler

C) På/av-bryter

D) Batterilokk



Avfallshåndtering

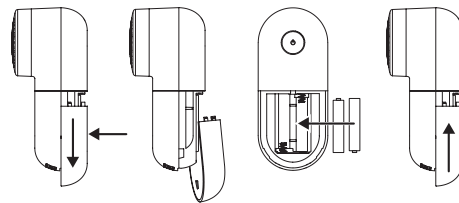
Symbolet betyr at produktet ikke skal kastes sammen med husholdningsavfallet. Dette gjelder innenfor EØS-området. For å forebygge eventuelle skader på helse og miljø som følge av feil håndtering av avfall, skal produktet leveres til gjenvinning, slik at materialet blir tatt hånd om på en ansvarsfull måte. Benytt miljøstasjonene som er der du befinner deg eller ta kontakt med forhandler. De vil ta hånd om produktet på en miljømessig tilfredsstillende måte.



Norge • kundesenter, tlf. 23 21 40 00
internett: www.clasohlson.no

Suomi • asiakaspalvelu puh. 020 111 2222
kotisivu: www.clasohlson.fi

Batterier



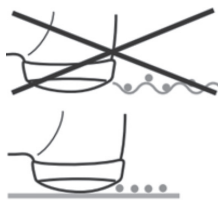
1. Trykk inn og skyv batterilokket (D) nedover (se fig.).
2. Fjern batterilokket og plasser 2 x AA/LR6-batterier (selges separat) i holderen. **Obs!** Følg merkingen for polaritet i bunnen av batteriholderen.
3. Sett på plass batterilokket igjen.

Bruk

1. Trykk på/av (C) for å starte.
2. Legg stoffet på et flatt underlag og glatt det ut.
3. Før skjærhodet (A) lett fram og tilbake over plagget/stoffet. Ikke press for hardt.
4. Trykk på på/av for å stoppe.

Viktig!

- Produktet er ikke beregnet for sensitive stoffer/plagg.
- Glatt ut stoffet slik at det ikke blir bretter.
- Tøm oppsamleren ofte under bruk..



Vedlikehold

1. Skjærhodet rengjøres med den medfølgende børsten.
2. Klem inn sidene av oppsamleren (B) og skyv den nedover. Fjern den og tøm ut innholdet.
3. Sett oppsamleren på plass igjen.
4. Rengjør resten av produktet med en tørr, myk klut. Bruk aldri løsemidler eller etsende kjemikalier.

Spesifikasjoner

Batterier	2 x AA/LR6-batterier (selges separat)
Vekt	160 g (ekskl. batterier)
Mål (B x D x H)	65 x 60 x 140 mm

e-post: kundesenter@clasohlson.no
post: Clas Ohlson AS, Postboks 485 Sentrum, 0105 Oslo
sähköposti: asiakaspalvelu@clasohlson.fi
osoite: Clas Ohlson Oy, Kaivokatu 10 B, 00100 Helsinki

Nukanpoistaja

Tuotenumro 31-2331 Malli LR-009

Lue koko käyttöohje ja säästä se tulevaa käyttöä varten. Pidätämme oikeuden teknisten tietojen muutoksiin. Emme vastaa mahdollisista teksti- tai kuvavirheistä. Jos tuotteeseen tulee teknisiä ongelmia, ota yhteys myymälään tai asiakaspalveluun.

Turvallisuus

- Älä käytä laitetta muihin kuin sille tarkoitettuihin tehtäviin.
- Älä sijoita laitetta paikkaan, josta se voi pudota veteen tai muuhun nesteeseen.
- Älä koskaan käytä laitetta, jos se on vioittunut tai ei toimi oikein.
- Älä aseta laitetta lämmönlähteiden läheisyyteen.
- Laite on tarkoitettu vain kotikäyttöön.
- Älä anna lasten leikkiä laitteella.
- Älä käytä vanhoja ja uusia paristoja yhdessä. Älä käytä akkuja ja tavallisia paristoja yhdessä.
- Poista paristot laitteesta, jos se on pitkään käyttämättä.

Tuotekuvauk

Tietoa

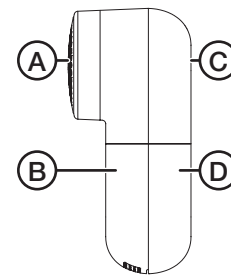
Laite on tarkoitettu nukan poistamiseen tekstiileistä.

A) Teräosa

B) Nukankerääjä

C) Päälle/pois päältä

D) Paristolokero

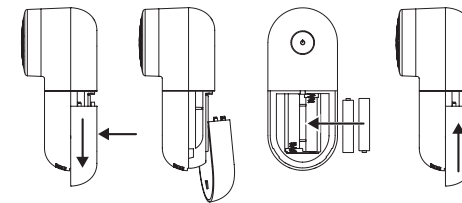


Kierrättäminen

Tämä kuvake tarkoittaa, että tuotetta ei saa hävittää kotitalousjätteen seassa. Tämä koskee koko EU-alueita. Virheellisestä hävittämisestä johtuvien mahdollisten ympäristö- ja terveyshaittojen ehkäisemiseksi tuote tulee viedä kierrätettäväksi, jotta materiaali voidaan käsitellä vastuullisella tavalla. Kierrätä tuote käyttämällä paikallisia kierrätysjärjestelmiä tai ota yhteys ostopaikkaan. Ostopaikassa tuote kierrätetään vastuullisella tavalla.



Paristot



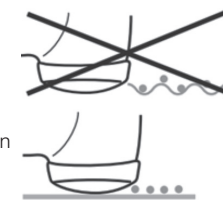
1. Paina ja työnnä paristolokeron (D) kantta alaspäin.
2. Nosta paristolokeron kansi pois ja aseta lokeroon kaksi AA/LR6-paristoa. Paristot myydään erikseen. **Huom.!** Noudata paristolokeron pohjassa olevia napaisuusmerkkintöjä.
3. Laita paristolokeron kansi takaisin.

Käyttö

1. Käynnistä laite painamalla käynnistyksen/sammutuksen on/off-painiketta (C).
2. Aseta kangas tasaiselle alustalle ja tasoi se.
3. Liikuta teräosaa (A) kevyesti edestakaisin kankaan päällä. Älä paina liian kovaa.
4. Sammuta laite painamalla käynnistyksen/sammutuksen on/off-painiketta.

Huom.!

- Laite ei sovi herkille vaatteille/kankaille.
- Tasoi kangas niin, ettei siihen jää ryppyjä.
- Tyhjennä keräin usein käytön aikana.



Huolto ja ylläpito

1. Puhdista teräosa mukana tulevalla harjalla.
2. Pidä kiinni nukankerääjän (B) sivuilla ja työnnä nukankerääjää alaspäin. Nosta nukankerääjää pois ja tyhjennä se.
3. Aseta nukankerääjää takaisin paikalleen.
4. Puhdista loput tuotteesta kuivalla pehmeällä liinalla. Älä koskaan käytä liuottimia tai syövyttäviä kemikaaleja.

Tekniset tiedot

Paristot	2 kpl AA/LR6 (myydään erikseen)
Paino	160 g (ilman paristoja)
Mitat (L x S x K)	65 x 60 x 140 mm