

Rechargeable LED light

Art. no. 36-9968 Model M3-G16

Please read the entire instruction manual before using the product and then keep it for future reference. We accept no liability for any errors in the text or images and we reserve the right to make any necessary changes to technical data. If you have technical problems or other questions, please contact our customer service team.

Safety

- Do not let children play with the product.
- The product must not be changed or modified in any way.
- Never charge the product in a flammable environment or on a flammable surface.
- Never use a faulty or damaged charging cable.
- Never expose the product to high temperatures or naked flames.



Class III product.

Care and maintenance

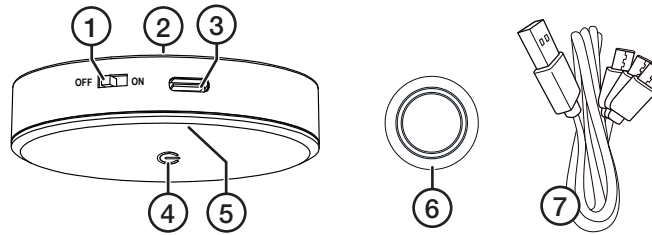
Switch the light off and clean it using a soft, dry cloth.

Responsible disposal

This symbol indicates that the product should not be disposed of with general household waste. This applies throughout the entire EU. In order to prevent any harm to the environment or health hazards caused by incorrect waste disposal, the product must be handed in for recycling so that the materials can be disposed of in a responsible way. To recycle the product, take it to your local recycling facility or contact the retailer. They will ensure that the product is disposed of in a way that does not harm the environment.



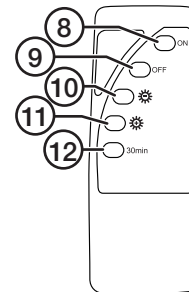
Product description



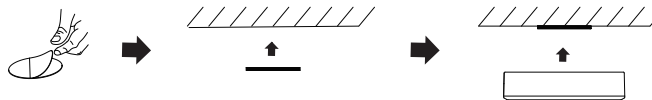
1. [ON/OFF] On/off switch
2. Magnetic attachment point
3. USB-C port
4. [⏻] Press to switch the light on or off
Press and hold to dim the light
5. Charging indicator light
6. Self-adhesive wall mount
7. USB-A to USB-C cable

Remote control

8. [ON] On
9. [OFF] Off
10. [☀️] Decrease brightness
11. [☀️] Increase brightness
12. [30min] Timer: the light will switch off after 30 minutes



Mounting the light



1. Clean the wall surface where you want to attach the wall mount to remove any dust and grease.
2. Remove the backing film from the wall mount and press it against the wall.
3. Fit the magnetic attachment (2) on the light onto the wall mount.

Using the light

Put the on/off switch (1) in the **ON** position to switch the light on.

Note: The light must be switched on using the on/off switch so that you can use the remote control and [⏻] (4) to operate the light later.

Set the on/off switch to **OFF** to switch the light off completely.

Note: After this, you cannot operate the light using the remote control.

Charging

Note: Charge the light fully before using it for the first time.

Note: The light cannot be used while it is charging.

Note: The cable provided can only be used to charge this product.

Connect the charging cable (7) to the port (3) and to any USB charger. The charge indicator light (5) shows the status of the battery in two different modes:

- Red light: The battery is being charged
- Green light: The battery is fully charged

Specifications

Charging voltage	5 V DC, 1 A, adapter (sold separately)
Battery (light)	550 mAh, 3.7 V li-ion (non-replaceable)
Cable	1 x USB-A to 3 x USB-C, 30 cm (included)
Charging time	approx. 2 hours
Operating time	approx. 5 hours
Light source	LED (non-replaceable)
Luminous flux	40 lm
Light temp.	4000 K
Dimmable	Yes
CRI	80
Dimensions	Diameter 68 x 15 mm
Battery (remote)	2 x AAA/LR03 (sold separately)

Laddbar LED-belysning

Art.nr 36-9968 Modell M3-G16

Läs igenom hela bruksanvisningen före användning och spara den sedan för framtida bruk. Vi reserverar oss för ev. text- och bildfel samt ändringar av tekniska data. Vid tekniska problem eller andra frågor, kontakta vår kundtjänst.

Säkerhet

- Låt inte barn leka med produkten.
- Produkten får inte ändras eller modifieras på något sätt.
- Ladda aldrig produkten i brandfarliga miljöer eller på brandfarliga underlag.
- Använd aldrig en defekt laddkabel.
- Utsätt aldrig produkten för höga temperaturer eller öppen eld.



Klass III produkt

Skötsel och underhåll

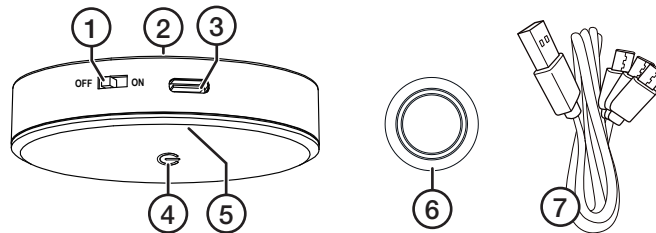
Släck lampan och rengör produkten med en torr trasa.

Avfallshantering

Denna symbol innebär att produkten inte får kastas tillsammans med annat hushållsavfall. Detta gäller inom hela EU. För att förebygga eventuell skada på miljö och hälsa, orsakad av felaktig avfallshantering, ska produkten lämnas till återvinning så att materialet kan tas omhand på ett ansvarsfullt sätt. När du lämnar produkten till återvinning, använd dig av de returhanteringssystem som finns där du befinner dig eller kontakta inköpsstället. De kan se till att produkten tas om hand på ett för miljön tillfredställande sätt.



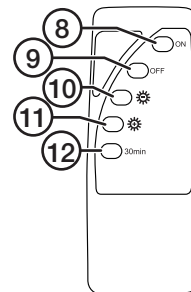
Produktbeskrivning



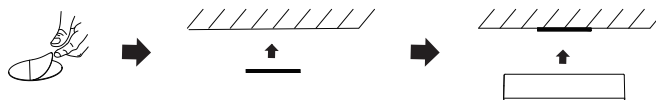
1. [ON/OFF] Huvudströmbrytare
2. Magnetisk fästpunkt
3. USB-C ingång
4. [☾] Tryck för att slå på/av belysningen
Håll in för att dimmra
5. Laddindikator
6. Självhäftande fäste
7. USB-A till USB-C kabel

Fjärrkontroll

8. [ON] På
9. [OFF] Av
10. [☼] Minska ljustyrkan
11. [☼] Öka ljustyrkan
12. [30min] Timer, belysningen slocknar efter 30 sekunder



Montering



1. Rengör ytan där du vill placera fästet så att den är damm- och fettfri.
2. Ta av skyddsfilm från fästet och tryck fast det.
3. Passa in belysningens magnetiska fästpunkt (2) mot fästet.

Användning

Ställ huvudströmbrytaren (1) i läge **ON** för slå på belysningen.
Obs! Belysningen måste startas med huvudströmbrytaren för att senare gå att styra med fjärrkontrollen och [☾] (4).

Ställ huvudströmbrytaren i läge **OFF** för att slå av belysningen helt. **Obs!** Den går nu inte att styra med fjärrkontrollen.

Laddning

Obs! Ladda belysningen fullt innan första användning.

Obs! Belysningen går inte att använda när laddning pågår.

Obs! Den medföljande kabeln får endast användas för laddning av denna produkt.

Anslut medföljande laddkabel (7) till anslutningen (3) och till en valfri USB-laddare. Laddindikatorn (5) visar status på batteriet i två olika lägen:

- Rött ljus: Batteriet laddas
- Grönt ljus: Batteriet är fulladdat

Specifikationer

Laddspänning	5 V DC, 1 A, adapter (säljs separat)
Batteri (belysning)	550 mAh, 3,7 V Li-Ion (ej utbytbart)
Kabel	1 x USB-A till 3 x USB-C, 30 cm (ingår)
Laddtid	ca 2 tim
Användningstid	ca 5 tim
Lamptyp	LED (ej utbytbart)
Ljusstyrka	40 lm
Ljustemperatur	4000 K
Dimbar	Ja
CRI	80
Mått	Ø 68 x 15 mm
Batteri (fjärrkontroll)	2 x AAA/LR03 (säljs separat)

Ladbar LED-lampe

Art.nr 36-9968 Modell M3-G16

Les gjennom hele bruksanvisningen før produktet tas i bruk og ta vare på den for fremtidig bruk. Vi tar forbehold om eventuelle feil i tekst og bilder, samt endringer av tekniske data. Ved tekniske problemer eller spørsmål, ta kontakt med vårt kundesenter.

Sikkerhet

- La ikke barn leke med produktet.
- Produktet må ikke demonteres eller modifiseres på noen måte.
- Produktet må ikke lades i brannfarlige miljøer eller på brannfarlige underlag.
- Bruk aldri en defekt ladekabel.
- Utsett aldri produktet for høy temperatur eller åpen ild.



Klasse III-produkt

Vedlikehold

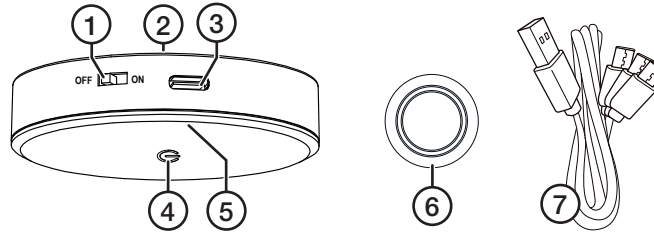
Slå av lampen og rengjør produktet med en tørr klut.

Avfallshåndtering

Symbolet betyr at produktet ikke skal kastes sammen med øvrig husholdningsavfall. Dette gjelder i hele EØS. For å forebygge eventuelle skader på helse og miljø som følge av feil håndtering av avfall, skal produktet leveres til gjenvinning, slik at materialet blir tatt hånd om på en tilfredsstillende måte. Benytt eksisterende systemer for returhåndtering eller kontakt forhandler når produktet skal kasseres. De vil ta hånd om produktet på en miljømessig forsvarlig måte.



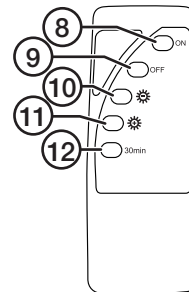
Produktbeskrivelse



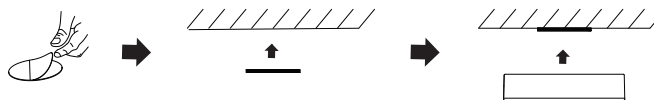
1. [ON/OFF] Hovedstrømbryter
2. Magnetisk festepunkt
3. USB-C-port
4. [⏻] Trykk for å slå på/av lampen
Hold inne for å dimme
5. Ladeindikator
6. Selvhæftende feste
7. USB-A- til USB-C-kabel

Fjernkontroll

8. [ON] På
9. [OFF] Av
10. [☀️] Reduser lysstyrken
11. [☀️] Øk lysstyrken
12. [30min] Timer, lyset slukkes automatisk etter 30 sekunder



Montering



1. Rengjør overflaten der du vil plassere festet slik at det er støv- og fettfritt.
2. Fjern beskyttelsesfilmen fra festet og trykk det fast.
3. Sikt det magnetiske festepunktet (2) på lampen mot festet.

Bruk

Still hovedstrømbryteren (1) på **ON** for å skru på lyset. **Obs!** Lyset må tennes med hovedstrømbryteren for senere å kunne styres med fjernkontrollen og [⏻] (4).

Still hovedstrømbryteren på **OFF** for å skru lampen helt av. **Obs!** Den kan nå ikke styres med fjernkontrollen.

Opplading

Obs! Lad batteriet helt fullt før første gangs bruk.

Obs! Produktet kan ikke brukes mens det lades.

Obs! Ladekabelen som følger med må kun brukes til lading av dette produktet.

Medfølgende ladekabel (7) kobles til ladeporten (3) og til valgfri USB-lader. Ladeindikatoren (5) viser status på batteriet i to ulike modi:

- Rødt lys: Batteriet lades
- Grønt lys: Batteriet er fulladet

Spesifikasjoner

Ladespenning	5 V DC, 1 A, adapter (selges separat)
Batteri (belysning)	550 mAh, 3,7 V Li-Ion (ikke utskiftbart)
Kabel	1 x USB-A til 3 x USB-C, 30 cm (medfølger)
Ladetid	ca. 2 timer
Brukstid	ca. 5 timer
Pærtype	LED (ikke utskiftbar)
Lysstyrke	40 lm
Lystemperatur	4000 K
Dimbar	Ja
CRI	80
Mål	Ø 68 × 15 mm
Batteri (fjernkontroll)	2 × AAA/LR03 (selges separat)

Ladattava LED-valaisin

Tuotenro 36-9968 Malli M3-G16

Lue koko käyttöohje ja säästä se tulevaa käyttöä varten. Pidätämme oikeuden teknisten tietojen muutoksiin. Emme vastaa mahdollisista teksti- tai kuvavirheistä. Jos tuotteeseen tulee teknisiä ongelmia, ota yhteyttä asiakaspalveluun.

Turvallisuus

- Älä anna lasten leikkiä tuotteella.
- Tuotetta ei saa purkaa tai muuttaa.
- Älä lataa tuotetta paikoissa, joissa on helposti syttyviä materiaaleja.
- Älä käytä viallista latauskaapelia.
- Älä altista tuotetta korkeille lämpötiloille tai avotulelle.



Luokan III tuote

Huolto ja kunnossapito

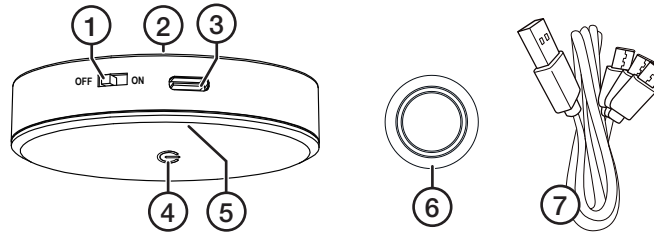
Sammuta valaisin ja puhdista se kuivalla liinalla.

Kierrättäminen

Tämä kuvake tarkoittaa, että tuotetta ei saa hävittää kotitalousjätteen seassa. Tämä koskee koko EU- aluetta. Virheellisestä hävittämisestä johtuvien mahdollisten ympäristö- ja terveyshaittojen ehkäisemiseksi tuote tulee viedä kierrätettäväksi, jotta materiaali voidaan käsitellä vastuullisella tavalla. Kierrätä tuote käyttämällä paikallisia kierrätysjärjestelmiä tai ota yhteys ostopaikkaan. Ostopaikassa tuote kierrätetään vastuullisella tavalla.



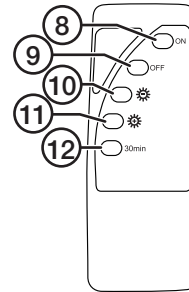
Tuotekuvaus



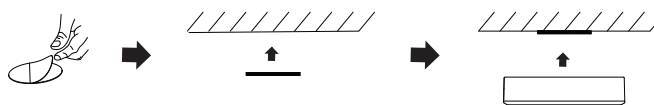
1. [ON/OFF] Päävirtakytkin
2. Magneettinen kiinnityskohta
3. USB-C-liitäntä
4. [☀️] Sytytä/sammuta valaisin painamalla lyhyesti
Himmennä painamalla pitkään
5. Latauksen merkkivalo
6. Itsekiinnittyvä kiinnike
7. USB-A-USB-C-kaapeli

Kaukosäädin

8. [ON] Päälle
9. [OFF] Pois päältä
10. [☀️] Vähennä valonvoimakkuutta
11. [☀️] Lisää valonvoimakkuutta
12. [30min] Ajastin, valaisin sammuu 30 sekunnin kuluttua



Kiinnitys



1. Puhdista kiinnikkeen paikka pölystä ja rasvasta.
2. Poista suojakalvo kiinnikkeestä ja paina kiinnike kiinnityspintaan.
3. Sovita valaisimen magneettinen kiinnityskohta (2) kiinnikkeeseen.

Käyttö

Laita valaisin päälle asettamalla päävirtakytkin (1) asentoon **ON**.
Huom.! Valaisin laitetaan päälle päävirtakytkimestä, minkä jälkeen sitä voi ohjata kaukosäätimellä ja painikkeella [☀️] (4).

Sammuta valaisin kokonaan asettamalla päävirtakytkin asentoon **OFF**.
Huom.! Valaisinta ei nyt voi ohjata kaukosäätimellä.

Lataaminen

Huom.! Lataa valaisimen akku täyteen ennen ensimmäistä käyttökertaa.

Huom.! Valaisinta ei voi käyttää latauksen aikana.

Huom.! Pakkauksen kaapelia saa käyttää ainoastaan tämän laitteen lataukseen.

Liitä mukana tuleva latauskaapeli (7) liitäntään (3) ja vapaavalintaiseen USB-laturiin. Latauksen tason ilmais (5) kertoo akun kaksi eri tasoa:

- Punainen valo: Akkua ladataan
- Vihreä valo: Akku on täynnä

Tekniset tiedot

Latausjännite	5 V DC, 1 A, sovitin (myydään erikseen)
Akkukäyttöinen (valaisin)	550 mAh, 3,7 V Li-Ion (ei vaihdettava)
Johto	1 x USB-A - 3 x USB-C, 30 cm (sisältyy pakkaukseen)
Latausaika	n. 2 h
Käyttöaika	n. 5 h
Lampputyypä	LED (ei voi vaihtaa)
Kirkkaus	40 lm
Väriämpötila	4000 K
Himmennettävä	Kyllä
CRI	80
Mitat	Ø 68 x 15 mm
Paristo (kaukosäädin)	2 x AAA/LR03 (myydään erikseen)

Genopladelig LED-lampe

Art.nr 36-9968 Model M3-G16

Læs hele brugsanvisningen grundigt igennem før brug af produktet, og gem den til fremtidig reference. Vi påtager os intet ansvar for eventuelle fejl i tekst eller billeder og forbeholder os retten til at foretage nødvendige ændringer i tekniske data. Ved tekniske problemer eller andre spørgsmål bedes du kontakte vores kundeservice.

Sikkerhed

- Lad ikke børn lege med produktet.
- Produktet må ikke ændres eller modificeres på nogen måde.
- Oplad aldrig produktet i brandfarlige omgivelser eller på en brandfarlig overflade.
- Brug aldrig et defekt eller beskadiget opladningskabel.
- Udsæt aldrig produktet for høje temperaturer eller åben ild.



Klasse III-produkt.

Pleje og vedligeholdelse

Sluk lampen, og rengør den med en blød, tør klud.

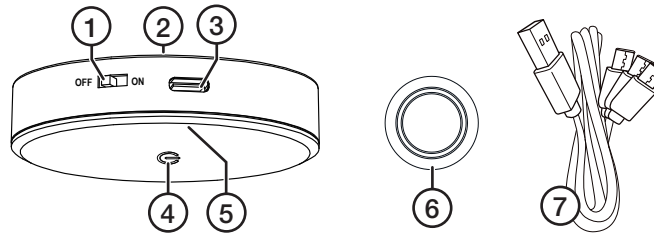
Affaldshåndtering

Dette symbol angiver, at produktet ikke må bortskaffes sammen med almindeligt husholdningsaffald. Dette gælder i hele EU. For at forebygge skader på miljø og sundhed som følge af forkert affaldshåndtering skal produktet afleveres til genbrug, så materialerne kan bortskaffes på en ansvarlig måde.



For at genbruge produktet skal det afleveres på den lokale genbrugsstation eller til forhandleren. De vil sørge for, at produktet bortskaffes på en miljømæssigt forsvarlig måde.

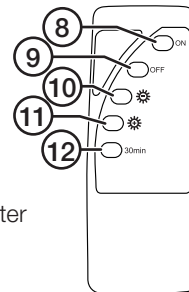
Produktbeskrivelse



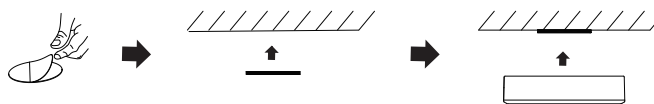
1. [ON/OFF] Tænd/sluk-knap
2. Magnetisk fastgørelsespunkt
3. USB-C-port
4. [⏻] Tryk for at tænde eller slukke lyset/Tryk og hold nede for at dæmpe lyset
5. Opladningsindikator
6. Selvklæbende vægbeslag
7. USB-A til USB-C-kabel

Fjernbetjening

8. [ON] Tænd
9. [OFF] Sluk
10. [☀️] Reducer lysstyrke
11. [☀️] Øg lysstyrke
12. [30min] Timer: lyset slukker efter 30 minutter



Montering af lampen



1. Rengør vægoverfladen, hvor vægbeslaget skal monteres, så støv og fedt fjernes.
2. Fjern beskyttelsesfilmen fra vægbeslaget, og tryk det fast mod væggen.
3. Monter den magnetiske fastgørelse (2) på lampen på vægbeslaget.

Brug af lampen

Sæt tænd/sluk-knappen (1) i **ON**-position for at tænde lampen. **Obs!** Lampen skal tændes med tænd/sluk-knappen, for at du senere kan bruge fjernbetjeningen og [⏻] (4) til at betjene lampen. Sæt tænd/sluk-knappen til **OFF** for at slukke lampen helt. **Obs!** Herefter kan lampen ikke betjenes med fjernbetjeningen.

Opladning

Obs! Oplad lampen helt før første brug.

Obs! Lampen kan ikke bruges under opladning.

Obs! Det medfølgende kabel kan kun bruges til opladning af dette produkt.

Tilslut opladningskablet (7) til porten (3) og til en USB-oplader. Opladningsindikatoren (5) viser batteriets status i to forskellige tilstande:

- Rødt lys: Batteriet oplades
- Grønt lys: Batteriet er fuldt opladet

Specifikationer

Opladningsspænding	5 V DC, 1 A, adapter (sælges separat)
Batteri (lampe)	550 mAh, 3,7 V Li-Ion (kan ikke udskiftes)
Kabel	1 x USB-A - 3 x USB-C, 30 cm (medfølger)
Opladningstid	ca 2 timer
Driftstid	ca 5 timer
Lyskilde	LED (kan ikke udskiftes)
Lysstrøm	40 lm
Lystemperatur	4000 K
Dæmpbar	Kyllä
CRI	80
Mål	Ø 68 × 15 mm
Batteri (fjernbetjening)	2 × AAA/LR03 (sælges separat)