

Rechargeable light

Art. no. 36-9964 Model M3-LB55-400

Please read the entire instruction manual before using the product and then keep it for future reference. We accept no liability for any errors in the text or images and we reserve the right to make any necessary changes to technical data. If you have technical problems or other questions, please contact our customer service team.

Safety

- Do not let children play with the product.
- The product must not be changed or modified in any way.
- Never charge the product in a flammable environment or on a flammable surface.
- Never use a faulty or damaged charging cable.
- Never expose the product to high temperatures or naked flames.



Class III product.

Care and maintenance

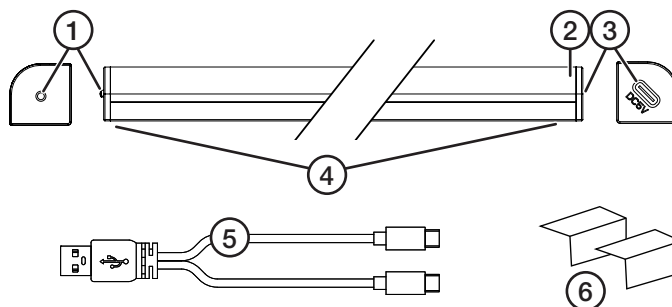
Switch the light off and clean it using a soft, dry cloth.

Responsible disposal

This symbol indicates that the product should not be disposed of with general household waste. This applies throughout the entire EU. In order to prevent any harm to the environment or health hazards caused by incorrect waste disposal, the product must be handed in for recycling so that the materials can be disposed of in a responsible way. To recycle the product, take it to your local recycling facility or contact the retailer. They will ensure that the product is disposed of in a way that does not harm the environment.

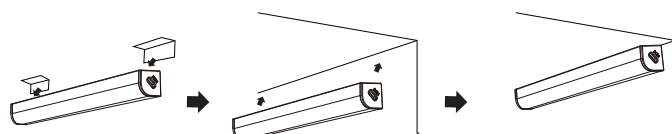


Product description



1. On/off switch/Colour temperature selector
2. Charging indicator light
3. USB-C port
4. Magnetic attachment point
5. Charging cable
6. Wall mount with tape x 2
7. 30 second timer. The light will automatically go out after 30 seconds.
8. [☀ +] Increase brightness
[☀ -] Decrease brightness
[🌞 +] Increase colour temperature
[🌞 -] Decrease colour temperature
9. Fixed colour temperature modes: 3000 K, 4000 K, 6500 K.
10. [ON/OFF] On/off switch

Mounting the light



1. Attach the mounts (5) to the light's magnetic attachment points (4) to make sure that they are the right distance apart.
2. Remove the tape.
3. Press the whole light firmly onto the wall at the angle you want it to be mounted at.
4. Remove the light and check that the mounts are properly attached.

Using the light

- Press and hold the on/off switch (1) for 3 seconds to switch the light on. **Note:** The light must be switched on with the on/off switch so that you can use the remote control to operate the light later.
- Press the on/off switch repeatedly to toggle between the following colour temperatures: 3000 K, 4000 K, 6500 K. **Note:** The light will remember the last setting you chose.
- Press and hold the on/off switch for 3 seconds to switch the light off. **Note:** The remote control cannot be used to switch the light on.

Charging

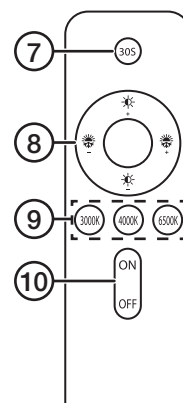
Note: The cable provided can only be used to charge this product.

Connect the charging cable to the port (3) and to any USB charger. The charge indicator light (2) shows the status of the battery in two different modes:

- Red light: The battery is being charged
- Green light: The battery is fully charged

Specifications

Charging voltage	5 V DC 1 A adapter (sold separately)
Battery	2100 mAh, 3.7 V li-ion (non-replaceable)
Cable	1 x USB-A to 2 x USB-C, 30 cm (included)
Charging time	approx. 3 hours
Operating time	approx. 5 hours
Light source	LED (non-replaceable)
Luminous flux	150 lm (dimnable from 10–100%)
Light temperature	3000 K, 4000 K, 6500 K
Dimensions	400 x 20 x 20 mm
Battery (remote)	2 x AAA/LR03 (sold separately)



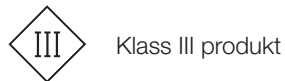
Uppladdningsbar belysning

Art.nr 36-9964 Modell M3-LB55-400

Läs igenom hela bruksanvisningen före användning och spara den sedan för framtida bruk. Vi reserverar oss för ev. text- och bildfel samt ändringar av tekniska data. Vid tekniska problem eller andra frågor, kontakta vår kundtjänst.

Säkerhet

- Låt inte barn leka med produkten.
- Produkten får inte ändras eller modifieras på något sätt.
- Ladda aldrig produkten i brandfarliga miljöer eller på brandfarliga underlag.
- Använd aldrig en defekt laddkabel.
- Utsätt aldrig produkten för höga temperaturer eller öppen eld.



Klass III produkt

Skötsel och underhåll

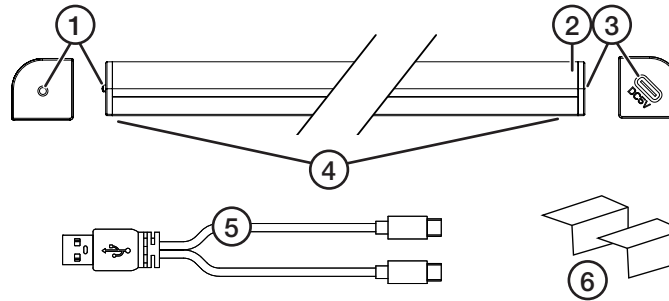
Släck lampan och rengör produkten med en torr trasa.

Avfallshantering

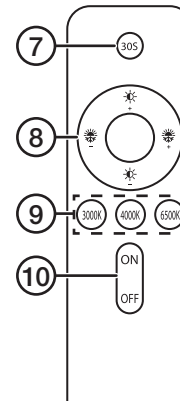
Denna symbol innebär att produkten inte får kastas tillsammans med annat hushållsavfall. Detta gäller inom hela EU. För att förebygga eventuell skada på miljö och hälsa, orsakad av felaktig avfallshantering, ska produkten lämnas till återvinning så att materialet kan tas omhand på ett ansvarsfullt sätt. När du lämnar produkten till återvinning, använd dig av de returhanteringssystem som finns där du befinner dig eller kontakta inköpsstället. De kan se till att produkten tas om hand på ett för miljön tillfredställande sätt.



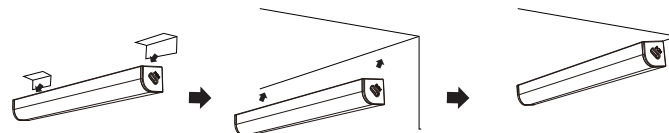
Produktbeskrivning



1. Huvudströmbrytare/Byte av färgtemperatur
2. Laddindikator
3. USB-C ingång
4. Magnetisk fästpunkt
5. Laddkabel
6. Väggfäste med tejp × 2
7. Timer 30 sek., belysningen slocknar efter 30 sekunder
8. [☀ +] Öka ljusintensiteten
[☀ -] Minska ljusintensiteten
[☀ +] Öka färgtemperaturen
[☀ -] Minska färgtemperaturen
9. Fasta färgtemperaturlägen: 3000 K, 4000 K, 6500 K
10. [ON/OFF] På/Av



Montering



1. Sätt fästena (5) på belysningens magnetiska fästpunkter (4), detta för att säkra att de sitter på rätt avstånd från varandra.
2. Ta av tejp.
3. Tryck hela belysningen med ett fast tryck mot vinkeln där du vill att den ska sitta.
4. Ta bort belysningen och kontrollera att fästena sitter ordentligt.

Användning

- Håll in huvudströmbrytaren (1) i 3 sekunder för att slå på belysningen. **Obs!** Belysningen måste startas med huvudströmbrytaren för att senare gå att styra med fjärrkontrollen.
- Tryck upprepade gånger på huvudströmbrytaren för att växla mellan följande färgtemperaturer: 3000 K, 4000 K, 6500 K. **Obs!** Belysningen kommer ihåg den senast använda inställningen.
- Håll in huvudströmbrytaren i 3 sekunder för att stänga av belysningen. **Obs!** Den går nu inte att starta med fjärrkontrollen.

Laddning

Obs! Den medföljande kabeln får endast användas för laddning av denna produkt.

Anslut medföljande laddkabel till anslutningen (3) och till en valfri USB-laddare. Laddindikatorn (2) visar status på batteriet i två olika lägen:

- Rött ljus: Batteriet laddas
- Grönt ljus: Batteriet är fulladdat

Specifikationer

Laddspänning	5 V DC, 1 A, adapter (säljs separat)
Batteri	2100 mAh, 3,7 V Li-Ion (ej utbytbart)
Kabel	1 x USB-A till 2 x USB-C, 30 cm (ingår)
Laddtid	ca 3 tim
Användningstid	ca 5 tim
Lamptyp	LED (ej utbytbart)
Ljusstyrka	150 lm (dimbar 10–100%)
Färgtemperatur	3000 K, 4000 K, 6500 K
Mått	400 x 20 x 20 mm
Batteri (fjärrkontroll)	2 x AAA/LR03 (säljs separat)

Oppladbar lampe

Art.nr. 36-9964 Modell M3-LB55-400

Les gjennom hele bruksanvisningen før produktet tas i bruk og ta vare på den for fremtidig bruk. Vi tar forbehold om eventuelle feil i tekst og bilder, samt endringer av tekniske data. Ved tekniske problemer eller spørsmål, ta kontakt med vårt kundesenter.

Sikkerhet

- La ikke barn leke med produktet.
- Produktet må ikke demonteres eller modifiseres på noen måte.
- Produktet må ikke lades i brannfarlige miljøer eller på brannfarlige underlag.
- Bruk aldri en defekt ladekabel.
- Utsett aldri produktet for høy temperatur eller åpen ild.



Klasse III-produkt

Vedlikehold

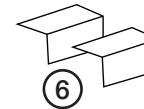
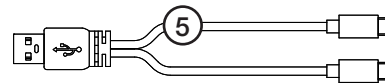
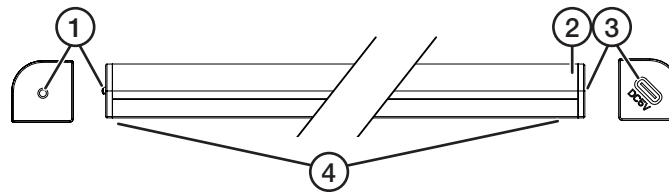
Slå av lampen og rengjør produktet med en tørr klut.

Avfallshåndtering

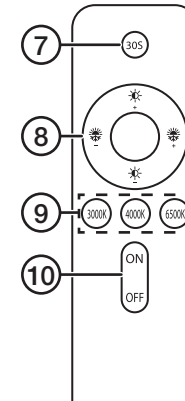
Symbolet betyr at produktet ikke skal kastes sammen med øvrig husholdningsavfall. Dette gjelder i hele EØS. For å forebygge eventuelle skader på helse og miljø som følge av feil håndtering av avfall, skal produktet leveres til gjenvinning, slik at materialet blir tatt hånd om på en tilfredsstillende måte. Benytt eksisterende systemer for returhåndtering eller kontakt forhandler når produktet skal kasseres. De vil ta hånd om produktet på en miljømessig forsvarlig måte.



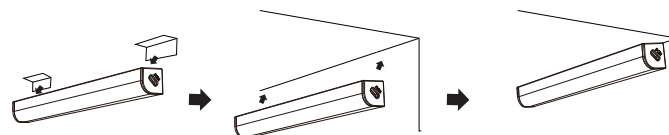
Produktbeskrivelse



1. Hovedstrømbryter/Endre fargetemperatur
2. Ladeindikator
3. USB-C-port
4. Magnetisk festepunkt
5. Ladekabel
6. Veggfeste med teip x 2
7. Timer 30 sek., lyset slukkes automatisk etter 30 sekunder
8. [☀ +] Øk lysintensiteten
[☀ -] Reduser lysintensiteten
[🌞 +] Øk fargetemperaturen
[🌞 -] Reduser fargetemperaturen
9. Faste fargetemperaturmodi: 3000 K, 4000 K, 6500 K
10. [ON/OFF] På/Av



Montering



1. Plasser festene (5) på lampens magnetiske festepunkter (4) for å påse at de sitter i riktig avstand til hverandre.
2. Ta av teipen.
3. Trykk hele lampen med fast trykk mot det stedet der du vil at den skal sitte.
4. Ta av lampen og sjekk at festene sitter godt.

Bruk

- Hold hovedstrømbryteren (1) inne i 3 sekunder for å slå på lampen. **Obs!** Lyset må tennes med hovedstrømbryteren for senere å kunne styres med fjernkontrollen.
- Trykk gjentatte ganger på hovedstrømbryteren for å veksle mellom følgende fargetemperaturer: 3000 K, 4000 K, 6500 K. **Obs!** Lampen husker den senest brukte innstillingen.
- Hold hovedstrømbryteren inne i 3 sekunder for å slukke lampen. **Obs!** Den kan nå ikke slås på med fjernkontrollen.

Opplading

Obs! Ladekabelen som følger med må kun brukes til lading av dette produktet.

Medfølgende ladekabel kobles til ladeporten (3) og til valgfri USB-lader. Ladeindikatoren (2) viser status på batteriet i to ulike modi:

- Rødt lys: Batteriet lades
- Grønt lys: Batteriet er fulladet

Spesifikasjoner

Ladespenning	5 V DC, 1 A, adapter (selges separat)
Batteri	2100 mAh, 3,7 V Li-Ion (ikke utskiftbart)
Kabel	USB-A til USB-C, 30 cm (medfølger)
Ladetid	ca. 3 timer
Brukstid	ca. 5 timer
Pæretype	LED (ikke utskiftbar)
Lysstyrke	150 lm (dimbar 10–100%)
Lystemperatur	3000 K, 4000 K, 6500 K
Mål	400 x 20 x 20 mm
Batteri (fjernkontroll)	2 x AAA/LR03 (selges separat)

Ladattava valaisin

Tuotenro 36-9964 Malli M3-LB55-400

Lue koko käyttöohje ja säästä se tulevaa käyttöä varten. Pidätämme oikeuden teknisten tietojen muutoksiin. Emme vastaa mahdollisista teksti- tai kuvavirheistä. Jos tuotteeseen tulee teknisiä ongelmia, ota yhteys asiakaspalveluun.

Turvallisuus

- Älä anna lasten leikkiä tuotteella.
- Tuotetta ei saa purkaa tai muuttaa.
- Älä lataa tuotetta paikoissa, joissa on helposti syttyviä materiaaleja.
- Älä käytä viallista latauskaapelia.
- Älä altista tuotetta korkeille lämpötiloille tai avotulelle.



Luokan III tuote

Huolto ja kunnossapito

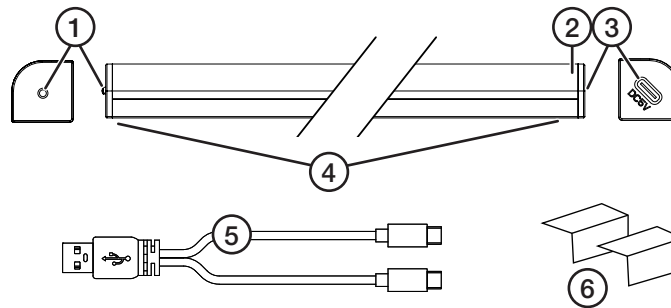
Sammuta valaisin ja puhdista se kuivalla liinalla.

Kierrättäminen

Tämä kuvake tarkoittaa, että tuotetta ei saa hävittää kotitalousjätteen seassa. Tämä koskee koko EU- aluetta. Virheellisestä hävittämisestä johtuvien mahdollisten ympäristö- ja terveyshaittojen ehkäisemiseksi tuote tulee viedä kierrätettäväksi, jotta materiaali voidaan käsitellä vastuullisella tavalla. Kierrätä tuote käyttämällä paikallisia kierrätysjärjestelmiä tai ota yhteys ostopaikkaan. Ostopaikassa tuote kierrätetään vastuullisella tavalla.

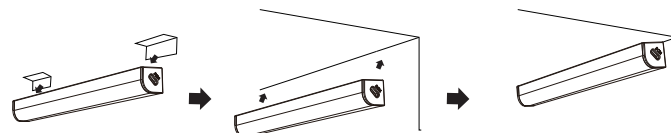


Tuotekuvaus



1. Päävirtakytkin/Väriämpötilan vaihto
2. Latauksen merkkivalo
3. USB-C-liitäntä
4. Magneettinen kiinnityspiste
5. Johto
6. Seinäkiinnike ja teippi × 2
7. Ajastin 30 sek., valaisin sammuu 30 sekunnin kuluttua
8. [☀ +] Lisää valotehoa
[☀ -] Vähennä valotehoa
[☀ +] Lisää väriämpötilaa
[☀ -] Vähennä väriämpötilaa
9. Kiinteät väriämpötilat: 3000 K, 4000 K, 6500 K
10. [ON/OFF] Päälle / Pois päältä

Kiinnitys



1. Kiinnitä kiinnittimet (5) valaisimen magneettisiin kiinnityspisteisiin (4), varmistaaksesi että ne ovat oikealla etäisyydellä toisistaan.
2. Poista teippi.
3. Paina koko valaisin tiukasti kiinni kulmaan, johon haluat sen kiinnittää.
4. Irrota valaisin ja varmista, että kiinnittimet ovat kunnolla kiinni.

Käyttö

- Laita valaisin päälle painamalla päävirtakytkintä (1) kolmen sekunnin ajan. **Huom.!** Valaisin laitetaan päälle päävirtakytkimestä, minkä jälkeen sitä voidaan ohjata kaukosäätimellä.
- Paina päävirtakytkintä useita kertoja vaihtaaksesi seuraavien väriämpötilojen välillä: 3000 K, 4000 K, 6500 K. **Huom.!** Valaisin muistaa viimeksi käytetyn asetuksen.
- Paina päävirtakytkintä kolmen sekunnin ajan valon sammuttamiseksi. **Huom.!** Valaisinta ei nyt voi ohjata kaukosäätimellä.

Lataaminen

Huom.! Pakkauksen kaapelia saa käyttää ainoastaan tämän laitteen lataukseen.

Liitä mukana tuleva latauskaapeli liitäntään (3) ja vapaavalintaiseen USB-laturiin. Latauksen tason ilmaisin (2) kertoo akun kaksi eri tasoa:

- Punainen valo: Akkua ladataan
- Vihreä valo: Akku on täynnä

Tekniset tiedot

Latausjännite	5 V DC, 1 A, sovitin (myydään erikseen)
Akku	2100 mAh, 3,7 V Li-Ion (ei vaihdettava)
Johto	1 x USB-A - 2 x USB-C, 30 cm (sisältyy pakkaukseen)
Latausaika	n. 3 h
Käyttöaika	n. 5 h
Lampputyyppi	LED (ei voi vaihtaa)
Kirkkaus	150 lm (himmennettävä 10–100%)
Väriämpötila	3000 K, 4000 K, 6500 K
Mitat	400 x 20 x 20 mm
Paristo (kaukosäädin)	2 x AAA/LR03 (myydään erikseen)

Genopladelig lampe

Art. nr 36-9964 Model M3-LB55-400

Læs hele brugsanvisningen grundigt igennem, før produktet tages i brug, og gem den derefter til fremtidig brug. Vi påtager os intet ansvar for eventuelle fejl i tekst eller billeder og forbeholder os retten til at foretage nødvendige ændringer af tekniske data. Hvis du oplever tekniske problemer eller har andre spørgsmål, bedes du kontakte vores kundeservice.

Sikkerhed

- Lad ikke børn lege med produktet.
- Produktet må ikke ændres eller modificeres på nogen måde.
- Oplad aldrig produktet i brandfarlige omgivelser eller på en brandfarlig overflade.
- Brug aldrig et defekt eller beskadiget opladningskabel.
- Udsæt aldrig produktet for høje temperaturer eller åben ild.



Klasse III-produkt.

Pleje og vedligeholdelse

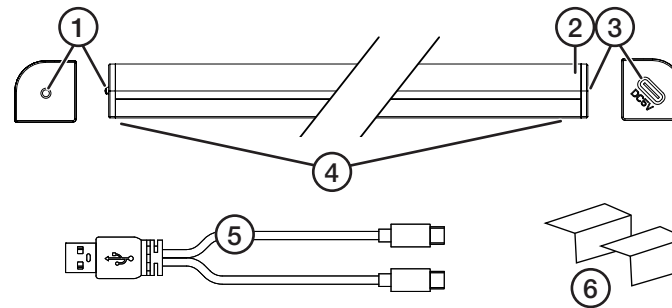
Sluk lampen, og rengør den med en blød, tør klud.

Affaldshåndtering

Dette symbol angiver, at produktet ikke må bortskaffes sammen med almindeligt husholdningsaffald. Dette gælder i hele EU. For at forebygge skader på miljøet eller sundhedsrisici som følge af forkert affaldshåndtering skal produktet afleveres til genanvendelse, så materialerne kan bortskaffes på en ansvarlig måde. For at genanvende produktet skal du aflevere det på din lokale genbrugsstation eller kontakte forhandleren. De vil sikre, at produktet bortskaffes på en måde, der ikke skader miljøet.

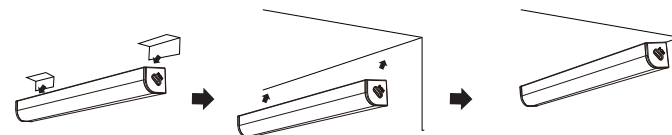


Produktbeskrivelse



1. Tænd/sluk-knap / valg af farvetemperatur
2. Opladningsindikator
3. USB-C-port
4. Magnetisk fastgørelsespunkt
5. Opladningskabel
6. Vægbeslag med tape x 2
7. 30 sekunders timer. Lampen slukker automatisk efter 30 sekunder.
8. [☀ +] Øg lysstyrken
[☀ -] Reducer lysstyrken
[☀ +] Øg farvetemperaturen
[☀ -] Reducer farvetemperaturen
9. Faste farvetemperaturtilstande: 3000 K, 4000 K, 6500 K.
10. [ON/OFF] Tænd/sluk-knap

Montering af lampen



1. Fastgør beslagene (5) til lampens magnetiske fastgørelsespunkter (4) for at sikre, at de har den korrekte afstand imellem sig.
2. Fjern beskyttelsesfilmen fra tapen.
3. Tryk hele lampen fast mod væggen i den ønskede monteringsvinkel.
4. Fjern lampen, og kontrollér, at beslagene sidder korrekt fast.

Brug af lampen

- Tryk og hold tænd/sluk-knappen (1) nede i 3 sekunder for at tænde lampen. **Obs!** Lampen skal tændes med tænd/sluk-knappen, før fjernbetjeningen kan bruges til at styre den.
- Tryk gentagne gange på tænd/sluk-knappen for at skifte mellem følgende farvetemperaturer: 3000 K, 4000 K, 6500 K. **Obs!** Lampen husker den sidst valgte indstilling.
- Tryk og hold tænd/sluk-knappen nede i 3 sekunder for at slukke lampen. **Obs!** Fjernbetjeningen kan ikke bruges til at tænde lampen.

Opladning

Obs! Det medfølgende kabel kan kun bruges til opladning af dette produkt.

Tilslut opladningskablet til porten (3) og til en USB-oplader. Opladningsindikatoren (2) viser batteriets status på to forskellige måder:

- Rødt lys: Batteriet oplades
- Grønt lys: Batteriet er fuldt opladet

Specifikationer

Opladningsspænding	5 V DC 1 A adapter (sælges separat)
Batteri	2100 mAh, 3.7 V li-ion (kan ikke udskiftes)
Kabel	1 x USB-A to 2 x USB-C, 30 cm (medfølger)
Opladningstid	ca. 3 timer
Driftstid	ca. 5 timer
Lyskilde	LED (kan ikke udskiftes)
Lysstrøm	150 lm (dæmpbar fra 10–100%)
Farvetemperatur	3000 K, 4000 K, 6500 K
Mål	400 x 20 x 20 mm
Batteri (fjernbetjening)	2 x AAA/LR03 (sælges separat)