

# Ceiling Light

Art.no 36-7154 Model OCL-0819P GSV1  
36-7154-1 OCL-0819P BR04

Please read the entire instruction manual before using the product and then keep it for future reference. We accept no liability for any errors in the text or images and reserve the right to make any necessary changes to technical data. If you have technical problems or other questions, please contact our customer service team.

## Safety



Light plug sold separately.



For indoor use only.

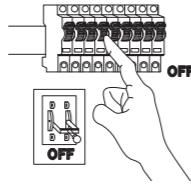


**Warning:** All light fittings must be installed in accordance with current safety regulations to prevent danger to life. The light must be installed only by someone with the necessary knowledge of electrical wiring. If you are at all unsure about how to install the light, ask for advice from someone with the necessary knowledge or from a certified electrician.

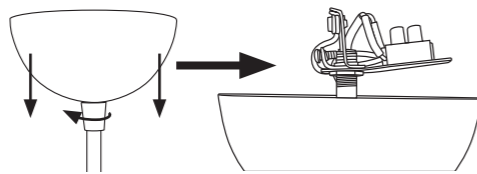
## Installation

### Terminal block

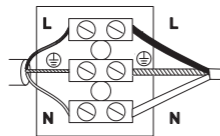
- Warning:** Before beginning any electrical installation work, always disconnect the power to the circuit you are working on, either by turning off the main circuit breaker or by removing the fuse from the switchboard.



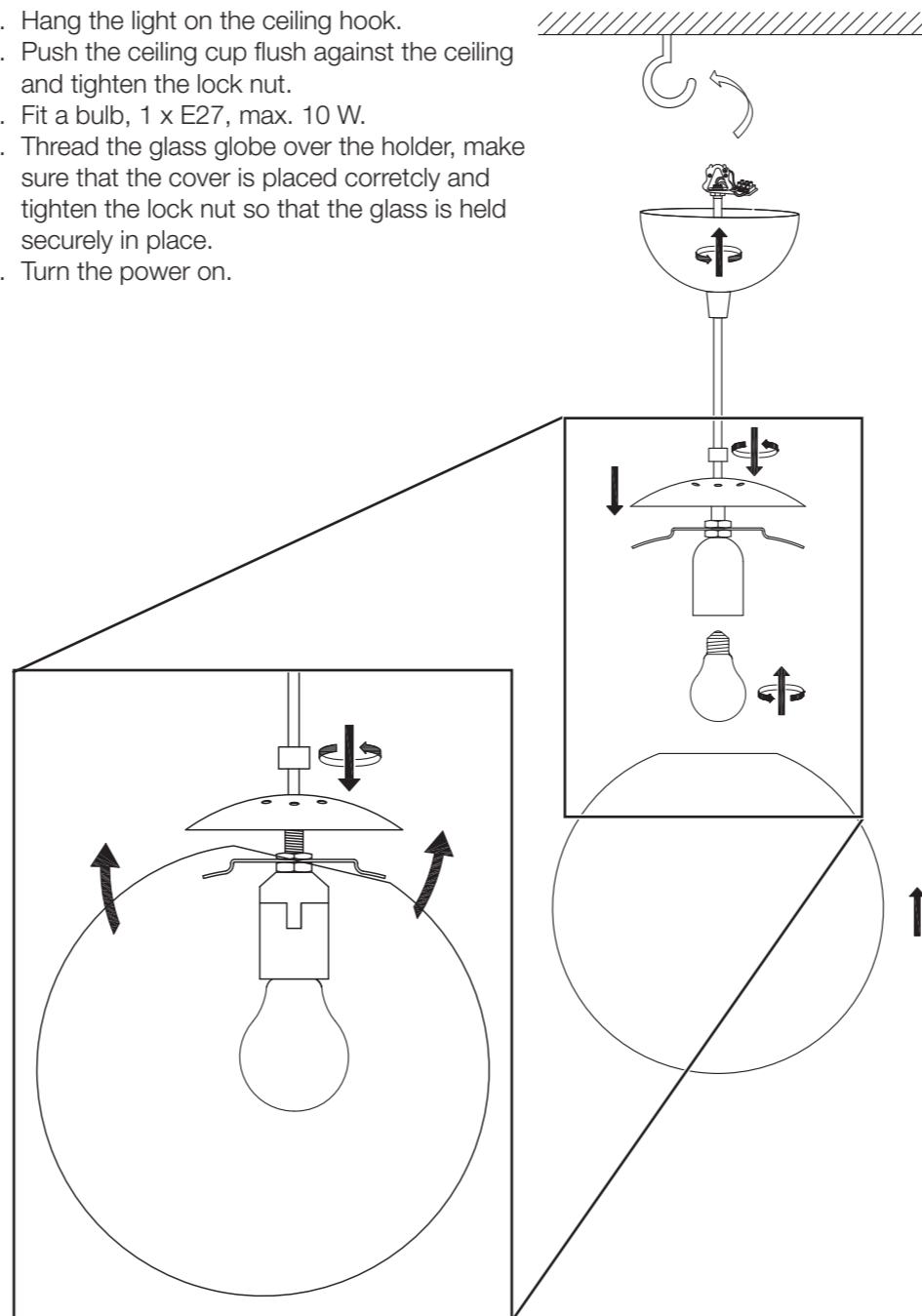
- Turn the ceiling cup lock nut and slide the cup down along the cable to allow easy access to the terminal block.



- If necessary, remove the terminal block from the hanging loop and connect the incoming neutral wire (blue) to the terminal marked "N". Connect the live wire (usually brown) to the terminal marked "L". Connect the earth wire to the terminal marked  $\perp$ .



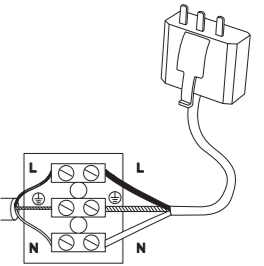
- Hang the light on the ceiling hook.
- Push the ceiling cup flush against the ceiling and tighten the lock nut.
- Fit a bulb, 1 x E27, max. 10 W.
- Thread the glass globe over the holder, make sure that the cover is placed correctly and tighten the lock nut so that the glass is held securely in place.
- Turn the power on.



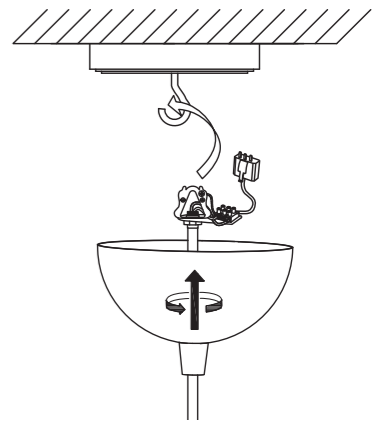
### DCL or other ceiling socket

In Scandinavia, an earthed (sold separately) can be connected to this fitting.

- If necessary, remove the terminal block from the hanging loop and connect the neutral wire (blue) of the light plug to the terminal marked "N". Connect the live wire (usually brown) to the terminal marked "L". Connect the earth wire to the terminal marked  $\perp$ . **Note:** Check that the switch you are using is compatible with the ceiling socket. The new standard from April 2019 onwards is DCL.



- Hang the light on the ceiling hook.
- Push the plug into the ceiling socket.
- Push the ceiling cup flush against the ceiling and tighten the lock nut.
- Fit a bulb, 1 x E27, max. 10 W.
- Thread the glass globe over the holder, make sure that the cover is placed correctly and tighten the lock nut so that the glass is held securely in place.



### Responsible disposal

This symbol indicates that the product should not be disposed of with general household waste. This applies throughout the entire EU. To prevent any harm to the environment or health hazards caused by incorrect waste disposal, the product must be handed in for recycling so that the materials can be disposed of in a responsible way.

To recycle the product, take it to your local recycling facility or contact the retailer. They will ensure that the product is disposed of in a way that does not harm the environment.



### Specifications

|                    |                                  |
|--------------------|----------------------------------|
| Rated voltage      | 220–240 V AC, 50 Hz              |
| Light bulbs        | E27, max 10 W (sold separately). |
| Dimensions (shade) | Ø 25 cm, height 40 cm            |

# Taklampa

Art.nr 36-7154      Modell OCL-0819P GSV1  
36-7154-1      OCL-0819P BR04

Läs igenom hela bruksanvisningen före användning och spara den sedan för framtida bruk. Vi reserverar oss för ev. text- och bildfel samt ändringar av tekniska data. Vid tekniska problem eller andra frågor, kontakta vår kundtjänst.

## Säkerhet



Lampstickpropp säljs separat.



Endast för inomhusbruk.

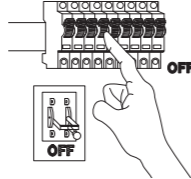


**Varning!** Alla belysningsarmaturer måste installeras korrekt för att inte utgöra livsfara. Endast personer med erforderlig kunskap om elinstallationer ska utföra denna installation. Om du är det minsta osäker på hur anslutningen ska utföras, ta hjälp av en person med erforderliga kunskaper eller av behörig elektriker.

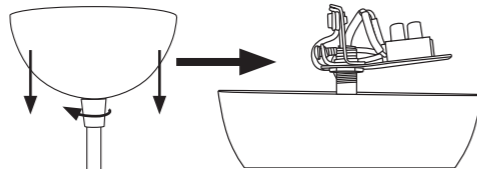
## Installation

### Kopplingsplint

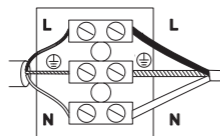
1. **Varning!** Före installation, bryt strömmen i den ledning du ska ansluta till, antingen med huvudströmbrytaren eller genom att ta bort/slå av säkringen i elcentralen.



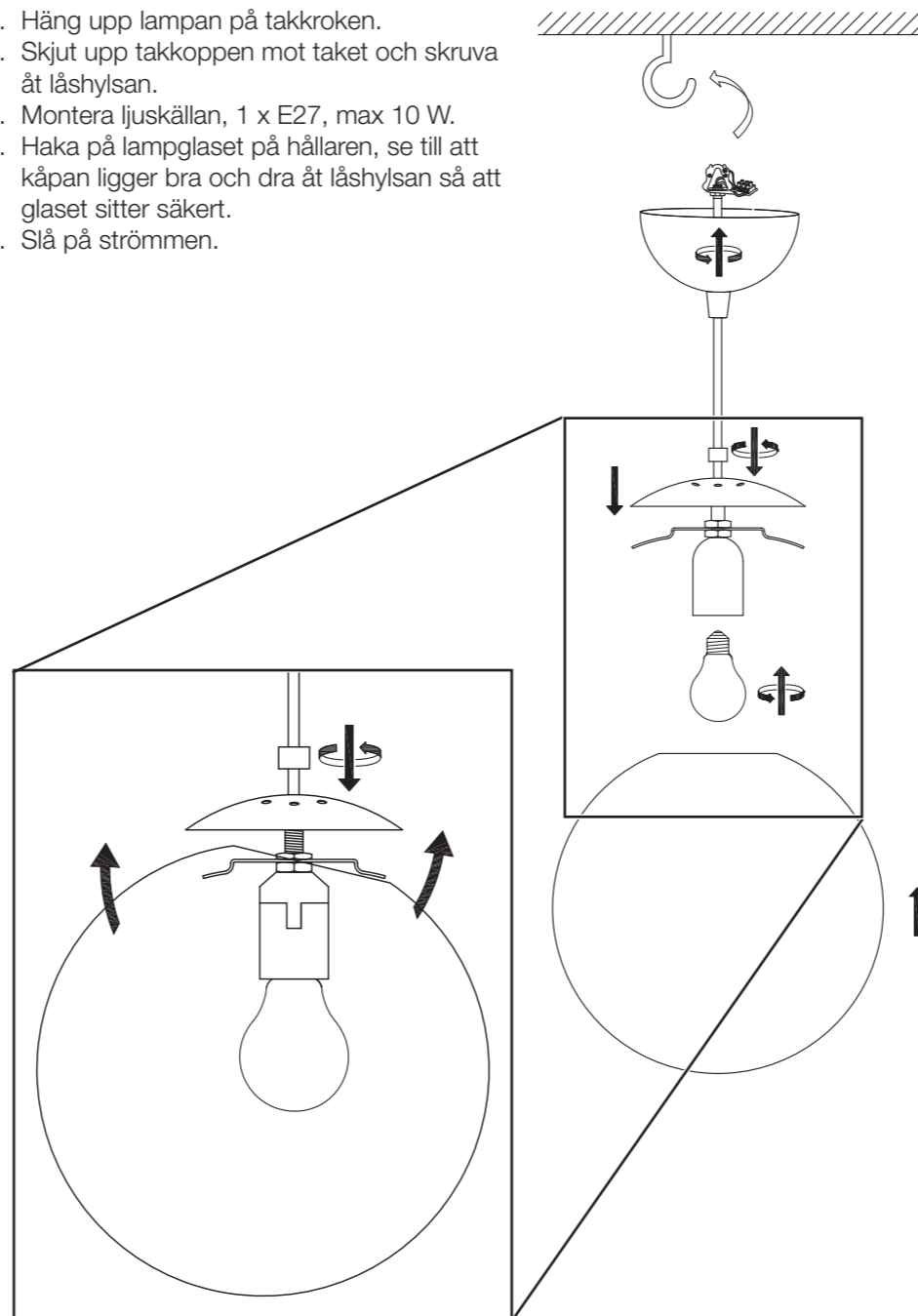
2. Vrid täckkåpan låshylsa och skjut kåpan nedåt längs kabeln för att göra kopplingsplinten lätt åtkomlig.



3. Ta ev. bort kopplingsplinten från upphängningsöglan och anslut inkommande nolledare (blå) till kopplingsplintens terminal märkt "N". Anslut fasledare (normalt brun) till "L" på terminalen. Anslut jordledaren till  $\perp$  på terminalen.



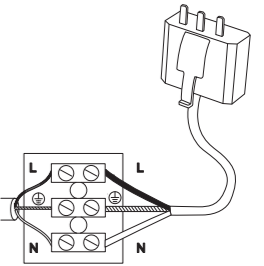
4. Häng upp lampan på takkroken.
5. Skjut upp takkoppen mot taket och skruva åt låshylsan.
6. Montera ljuskällan, 1 x E27, max 10 W.
7. Haka på lampglaset på hållaren, se till att kåpan ligger bra och dra åt låshylsan så att glaset sitter säkert.
8. Slå på strömmen.



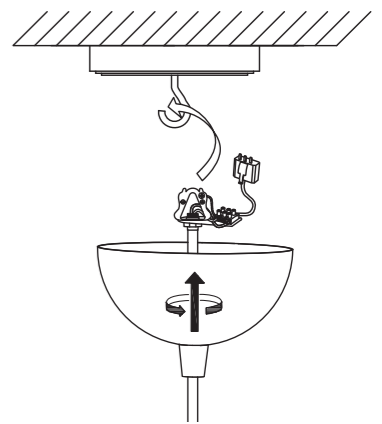
## DCL- eller annat takuttag

Det är i Skandinavien möjligt att ansluta en jordad lampstickpropp (säljs separat) till denna armatur.

1. Ta ev. bort kopplingsplinten från upphängningsöglan och anslut lampstickproppens nolledare (blå) till kopplingsplintens terminal märkt "N". Anslut fasledare (normalt brun) till "L" på terminalen. Anslut jordledaren till  $\perp$  på terminalen. **Obs!** Se till att den valda kontakten är kompatibel med takuttaget. Ny standard fr.o.m april 2019 är DCL.



2. Häng upp lampan på takkroken.
3. Tryck in stickproppen i takuttaget.
4. Skjut upp takkoppen mot taket och skruva åt låshylsan.
5. Montera ljuskällan, 1 x E27, max 10 W.
6. Haka på lampglaset på hållaren, se till att kåpan ligger bra och dra åt låshylsan så att glaset sitter säkert.



## Avfallshantering

Denna symbol innebär att produkten inte får kastas tillsammans med annat hushållsavfall. Detta gäller inom hela EU. För att förebygga eventuell skada på miljö och hälsa, orsakad av felaktig avfallshantering, ska produkten lämnas till återvinning så att materialet kan tas omhand på ett ansvarsfullt sätt. När du lämnar produkten till återvinning, använd dig av de returhanteringsystem som finns där du befinner dig eller kontakta inköpsstället. De kan se till att produkten tas om hand på ett för miljön tillfredställande sätt.



## Specifikationer

|                      |                               |
|----------------------|-------------------------------|
| <b>Nätanslutning</b> | 220–240 V AC, 50 Hz           |
| <b>Ljuskälla</b>     | E27, max 10 W (säljs separat) |
| <b>Mått</b>          | Ø 25 cm, höjd 40 cm           |

# Taklampe

Art.nr 36-7154 Modell OCL-0819P GSV1  
36-7154-1 OCL-0819P BR04

Les gjennom hele bruksanvisningen før produktet tas i bruk, og ta vare på den for fremtidig bruk. Vi reserverer oss mot eventuelle feil i tekst og bilde, samt forandringer av tekniske data. Ved tekniske problemer eller ved andre spørsmål, ta kontakt med vårt kundesenter.

## Sikkerhet



Lampestøpsel selges separat.



Kun til innendørs bruk.

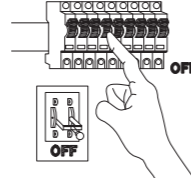


**Advarsel!** Lysarmaturer som ikke er korrekt installert kan utgjøre en fare for liv og helse. Kan kun installeres av en registrert installasjonsvirksomhet.

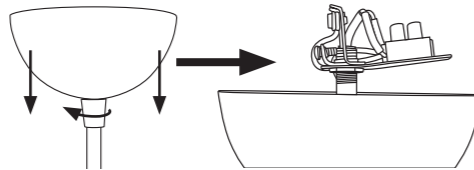
## Installasjon

### Koblingsplint

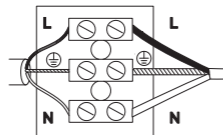
- Advarsel!** Før installasjon skal strømmen i den ledningen du skal koble til brytes, enten med hovedstrømbryteren eller ved å fjerne sikringen i sikringsskapet.



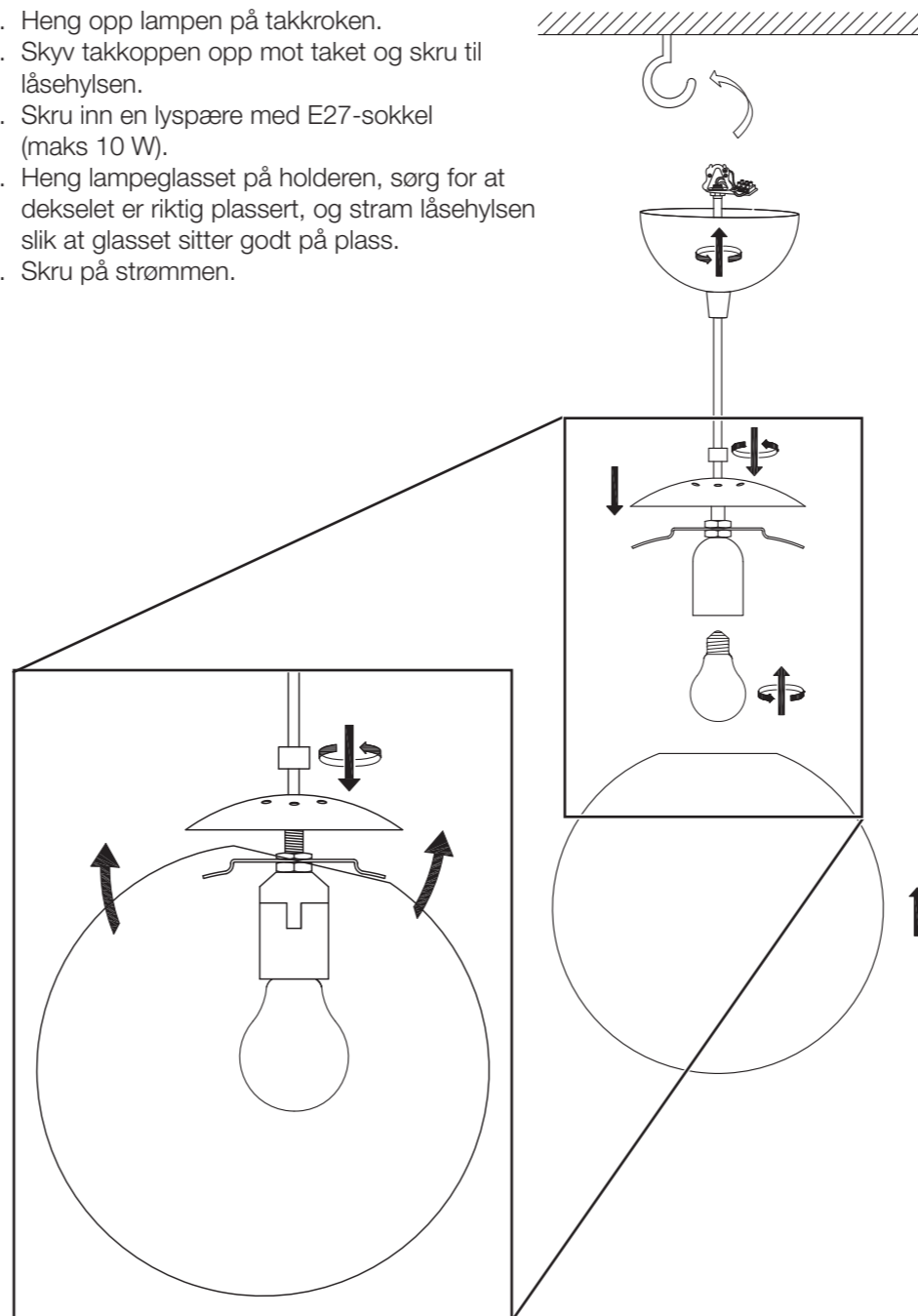
- Løsne på takdekselets lysehylse ved å skru, og skyv det nedover langs kabelen, for å gjøre koblingsplinten tilgjengelig.



- Løsne eventuelt koblingsplinten fra opphengskroken og koble nøytrallederen (blå) til terminalen merket "N". Koble faseleder (vanligvis brun) til "L". Koble jordlederen (gul/grønn) til  $\perp$ .



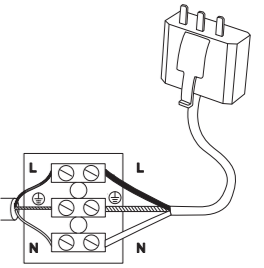
- Heng opp lampen på takkroken.
- Skyv takkappen opp mot taket og skru til låsehylsen.
- Skru inn en lyspære med E27-sokkel (maks 10 W).
- Heng lampeglasset på holderen, sørg for at dekselet er riktig plassert, og stram låsehylsen slik at glasset sitter godt på plass.
- Skru på strømmen.



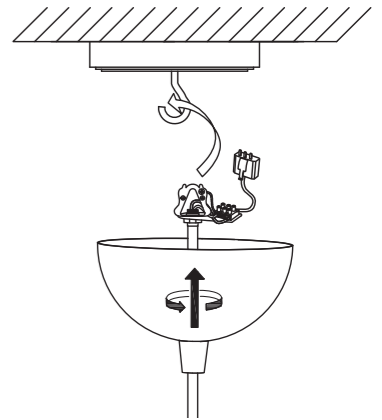
## DCL eller andre lampestøpsler

I Skandinavia kan en koble et jordet lampestøpsel (selges separat) til denne armaturen.

- Fjern ev. koblingsplinten fra opphengskroken og koble lampestøpselets nøytralleder (blå) til terminalen merket "N". Koble faseleder (vanligvis brun) til "L". Koble jordlederen (gul/grønn) til  $\perp$ . **Obs!** Kontroller at lampestøpselet passer til uttaket i taket. DCL har vært standard ved nyinstallasjon siden april 2019.



- Heng opp lampen på takkroken.
- Sett støpselet i takuttaket.
- Skyv takkappen opp mot taket og skru til låseskruen.
- Skru inn en lyspære med E27-sokkel (maks 10 W).
- Heng lampeglasset på holderen, sørg for at dekselet er riktig plassert, og stram låsehylsen slik at glasset sitter godt på plass.



## Avfallshåndtering

Symbolet betyr at produktet ikke skal kastes sammen med øvrig husholdningsavfall. Dette gjelder i hele EØS. For å forebygge eventuelle skader på helse og miljø som følge av feil håndtering av avfall, skal produktet leveres til gjenvinning, slik at materialet blir tatt hånd om på en tilfredsstillende måte. Når produktet skal kasseres, benytt eksisterende systemer for returhåndtering eller kontakt forhandler. De vil ta hånd om produktet på en miljømessig forsvarlig måte.



## Spesifikasjoner

|                 |                                  |
|-----------------|----------------------------------|
| Strømtilkobling | 220–240 V AC, 50 Hz              |
| Lyspære         | E27, maks. 10 W (selges separat) |
| Mål (skjerm)    | Ø 25 cm, høyde 40 cm             |

# Kattovalaisin

Tuotenumero 36-7154 Malli OCL-0819P GSV1  
36-7154-1 OCL-0819P BR04

Lue käyttöohje ennen tuotteen käyttöönottoa ja säilytä se tulevaa tarvetta varten. Pidätämme oikeuden teknisten tietojen muutoksiin. Emme vastaa mahdollisista teksti- tai kuvavirheistä. Jos tuotteeseen tulee teknisiä ongelmia, ota yhteys asiakaspalveluun.

## Turvallisuus



Valaisinpistotulppa myydään erikseen.



Vain sisäkäyttöön.

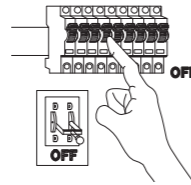


**Varoitus!** Väärin asennetut valaisimet voivat aiheuttaa hengenvaaran. Valaisimia saavat asentaa ainoastaan henkilöt, joilla on riittävät taidot sähköasennuksien tekemiseen. Jos et ole varma, kuinka asennus tehdään, ota yhteys valtuutettuun sähköasentajaan.

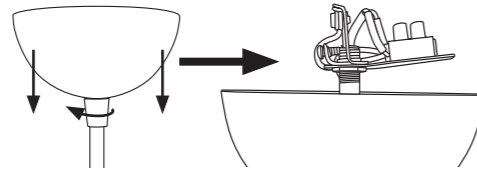
## Asennus

### Kytkinrima

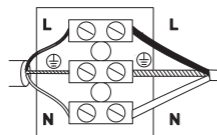
- Varoitus!** Sammuta liitettävän johdon virta ennen asentamista sammuttamalla se joko päävirtakytkimestä tai irrottamalla/sammuttamalla sulake sähkökaapista.



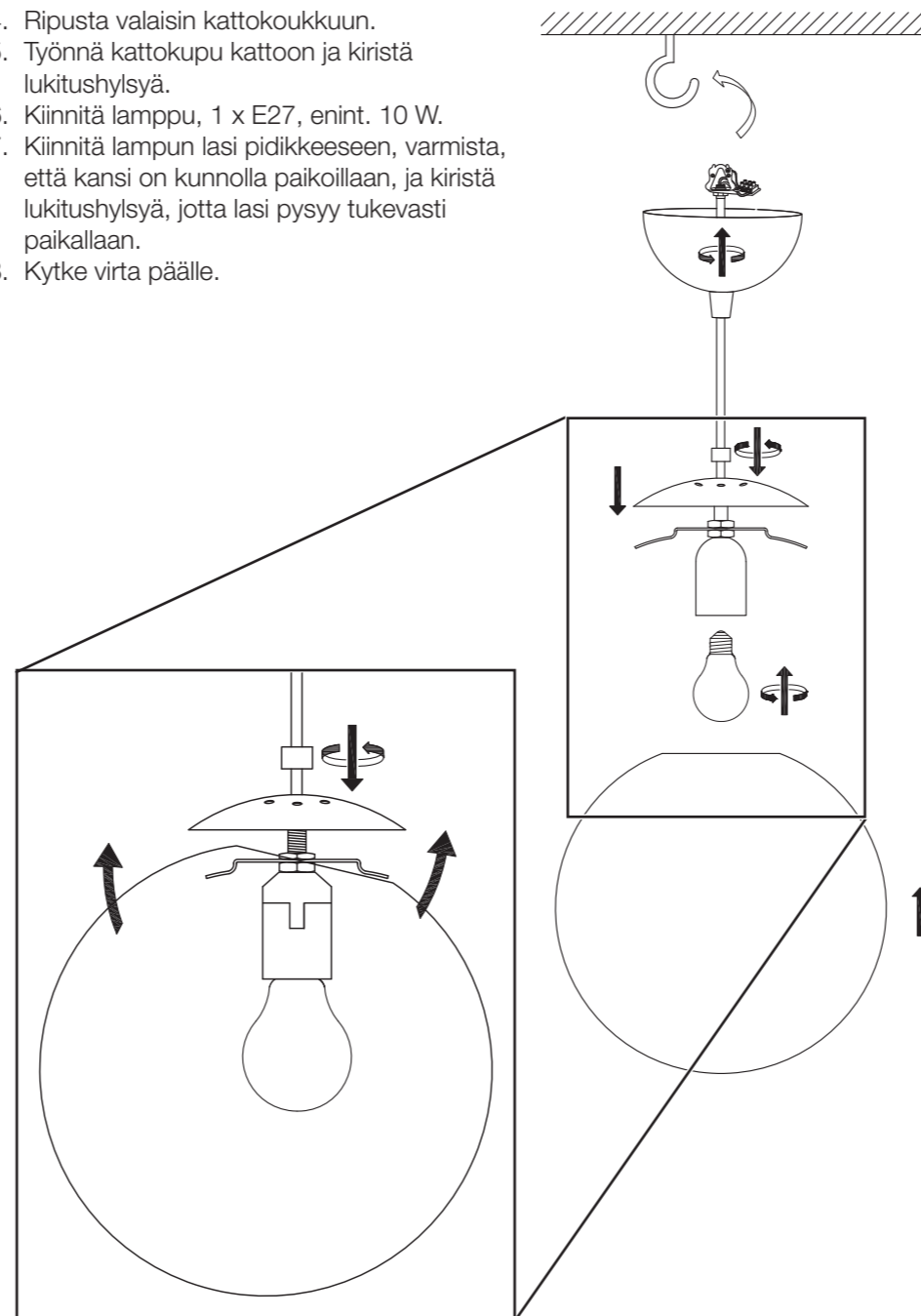
- Kierrä kattokuvun lukitushylsyä ja työnnä kupua alaspäin johdossa, jotta liitinrimaan pääsee käsiksi.



- Poista mahd. kytkinrima ripustussilmukasta ja liitä sisääntuleva nollajohdin (sininen) kytkinriman liitäntään, jossa on merkintä "N". Liitä vaihejohdin (yleensä ruskea) liitinriman L-merkittyyn liitäntään. Kytke maadoitusjohdin päätelaitteeseen  $\perp$ .



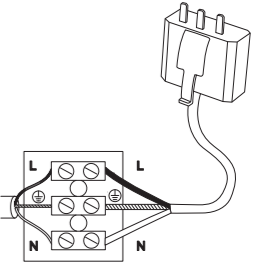
- Ripusta valaisin kattokoukkuun.
- Työnnä kattokupu kattoon ja kiristä lukitushylsyä.
- Kiinnitä lamppu, 1 x E27, enint. 10 W.
- Kiinnitä lampun lasi pidikkeeseen, varmista, että kansi on kunnolla paikoillaan, ja kiristä lukitushylsyä, jotta lasi pysyy tukevasti paikallaan.
- Kytke virta päälle.



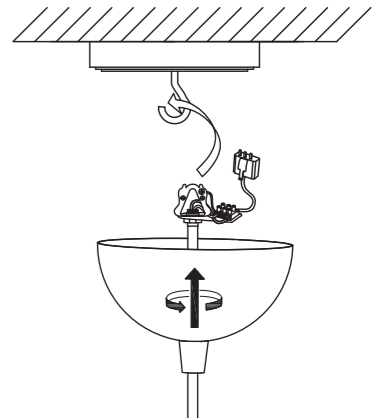
## DCL- tai muu valaisinpistorasia

Pohjoismaissa tähän valaisimeen on mahdollista liittää lampunpistoke (myydään erikseen).

- Poista mahd. kytkinrima ripustussilmukasta ja liitä valaisinpistotulpan nollajohdin (sininen) kytkinriman liitäntään, jossa on merkintä "N". Liitä vaihejohdin (yleensä ruskea) liitinriman L-merkittyyn liitäntään. Kytke maadoitusjohdin päätelaitteeseen  $\perp$ .  
**Huom.!** Varmista, että valittu liitin sopii valaisinpistorasiaan. DCL on uusi standardi huhtikuusta 2019 alkaen.



- Ripusta valaisin kattokoukkuun.
- Paina pistoke valaisinpistorasiaan.
- Työnnä kattokupu kattoon ja kiristä lukitushylsyä.
- Kiinnitä lamppu, 1 x E27, enint. 10 W.
- Kiinnitä lampun lasi pidikkeeseen, varmista, että kansi on kunnolla paikoillaan, ja kiristä lukitushylsyä, jotta lasi pysyy tukevasti paikallaan.



## Kierrättäminen

Tämä kuvake tarkoittaa, että tuotetta ei saa hävittää kotitalousjätteen seassa. Tämä koskee koko EU-aluetta. Virheellisestä hävittämisestä johtuvien mahdollisten ympäristö- ja terveyshaittojen ehkäisemiseksi tuote tulee viedä kierrätettäväksi, jotta materiaali voidaan käsitellä vastuullisella tavalla. Kierrätä tuote käyttämällä paikallisia kierrätysjärjestelmiä tai ota yhteys ostopaikkaan. Ostopaikassa tuote kierrätetään vastuullisella tavalla.



## Tekniset tiedot

|                       |                                     |
|-----------------------|-------------------------------------|
| <b>Verkkoliitäntä</b> | 220–240 V AC, 50 Hz                 |
| <b>Lamput</b>         | E27, enint. 10 W (myydään erikseen) |
| <b>Mitat</b>          | Ø 25 cm, korkeus 40 cm              |

# Loflampe

Art.nr 36-7154 Model OCL-0819P GSV1  
36-7154-1 OCL-0819P BR04

Læs hele brugsanvisningen grundigt, før du bruger produktet, og gem den til fremtidig reference. Vi påtager os intet ansvar for eventuelle fejl i tekst eller billeder og forbeholder os retten til at foretage nødvendige ændringer i tekniske data. Hvis du har tekniske problemer eller andre spørgsmål, bedes du kontakte vores kundeserviceteam.

## Sikkerhed



Lampeudtag/stik sælges separat.



Kun til indendørs brug.

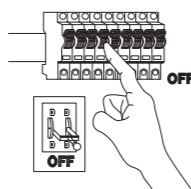


**Advarsel:** Alle armaturer skal installeres i overensstemmelse med gældende sikkerhedsregler for at undgå livsfare. Lampen må kun installeres af en person med den nødvendige viden om elinstallationer. Hvis du er i tvivl om, hvordan lampen installeres, bør du søge råd hos en person med den nødvendige viden eller en autoriseret elektriker.

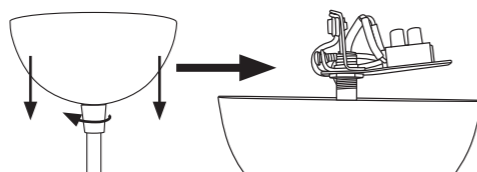
## Installation

### Klemrække

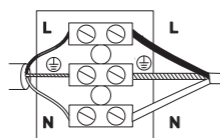
1. **Advarsel:** Før du påbegynder elinstallation, skal du altid afbryde strømmen til kredsløbet, enten ved at slukke hovedafbryderen eller ved at fjerne sikringen i eltavlen.



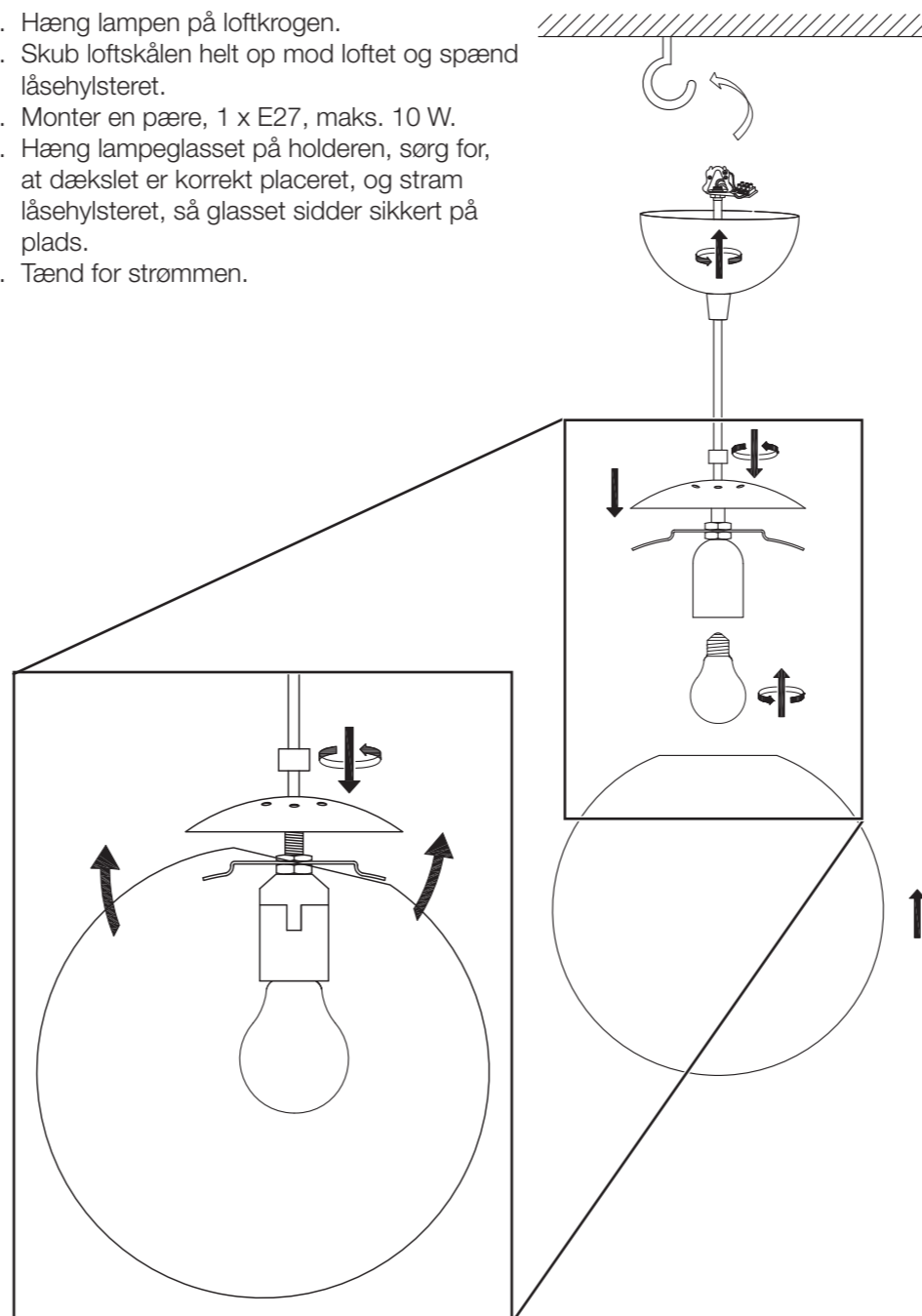
2. Drej låsehylsteret på dækslet, og skub dækslet ned ad kablet for at gøre tilslutningsterminalen let tilgængelig.



3. Om nødvendigt fjernes klemrækken fra ophængsløkken, og den indgående nulleleder (blå) tilsluttes klemmen mærket "N". Tilslut faselederen (normalt brun) til klemmen mærket "L". Tilslut jordlederen til  $\perp$  på terminalen.



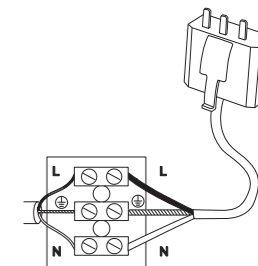
4. Hæng lampen på loftkrogen.
5. Skub loftskålen helt op mod loftet og spænd låsehylsteret.
6. Monter en pære, 1 x E27, maks. 10 W.
7. Hæng lampeglasset på holderen, sørg for, at dækslet er korrekt placeret, og stram låsehylsteret, så glasset sidder sikkert på plads.
8. Tænd for strømmen.



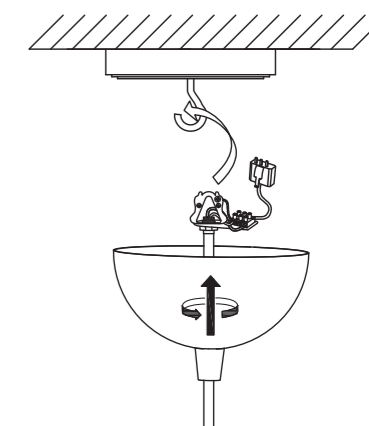
## DCL eller anden loftudtag

I Skandinavien kan et jordet stik (sælges separat) tilsluttes dette armatur.

1. Om nødvendigt fjernes klemrækken fra ophængsløkken, og nullelederen (blå) fra lampestikket tilsluttes klemmen mærket "N". Tilslut faselederen (normalt brun) til klemmen mærket "L". Tilslut jordlederen til  $\perp$  på terminalen. **Obs!** Kontrollér, at det stik du bruger, passer til loftudtaget. Den nye standard fra april 2019 og frem er DCL.



2. Hæng lampen på loftkrogen.
3. Sæt stikket i loftudtaget.
4. Skub loftskålen helt op mod loftet og spænd låsehylsteret.
5. Monter en pære, 1 x E27, maks. 10 W.
6. Hæng lampeglasset på holderen, sørg for, at dækslet er korrekt placeret, og stram låsehylsteret, så glasset sidder sikkert på plads.



## Affaldshandtering

Dette symbol betyder, at produktet ikke må bortskaffes sammen med almindeligt husholdningsaffald. Dette gælder i hele EU. For at undgå skader på miljøet eller sundhedsrisici ved forkert affaldshåndtering skal produktet afleveres til genbrug, så materialerne kan behandles ansvarligt. Aflever produktet på din lokale genbrugsstation eller kontakt forhandleren. De vil sikre, at produktet bortskaffes på en miljømæssigt forsvarlig måde.



## Specifications

|                            |                                  |
|----------------------------|----------------------------------|
| <b>Mærkespænding</b>       | 220–240 V AC, 50 Hz              |
| <b>Pærer</b>               | E27, max 10 W (sold separately). |
| <b>Dimensioner (skærm)</b> | diameter: 25 cm, højde 40 cm     |