



WINBOT™ **920**

**Käyttöopas**

## Tärkeitä turvallisuusohjeita

Sähkölaitetta käytettäessä on aina noudatettava perusvarotoimia, mukaan lukien seuraavat:

### **LUE KAIKKI OHJEET ENNEN TÄMÄN LAITTEEN KÄYTTÖÄ. SÄÄSTÄ NÄMÄ OHJEET**

1. Tätä laitetta voivat käyttää vähintään 8-vuotiaat lapset ja henkilöt, joiden fyysiset tai henkiset kyvyt tai aistit ovat heikentyneet tai joilta puuttuu kokemus ja tieto, jos heitä valvotaan tai heille on annettu ohjeet laitteen turvallisesta käytöstä ja he ymmärtävät siihen liittyvät vaarat. Lapset eivät saa leikkiä laitteella. Laitetta ei saa käyttää, jos se on pudotettu, jos siinä on näkyviä vaurioita tai se vuotaa. Pidä laite poissa lasten ulottuvilta, kun siinä on virta päällä.
2. Älä käytä äärimmäisen kuumissa, kuumissa tai kylmissä ympäristöissä (alle 0 °C/32 °F tai yli 40 °C/104 °F, yli 65% kosteudessa). Laitetta voidaan käyttää ulkoikkunoiden pesuun, jos se on asianmukaisesti kytketty turvakoteloon, tuuli ei ole kova, eikä sada vettä tai lunta.
3. Tuotetta ei saa käyttää navakassa tuulessa ja 10 boforin myrskyssä tai alueilla, jotka ovat yli 2 000 metriä merenpinnan yläpuolella.
4. Varmista, että laite on kytketty pistorasiaan käytön aikana. Laitteessa on vara-akku, joka latautuu käytön aikana. Laite saa virtansa vara-akusta, jos laite irtoaa virtalähteestä tai ilmenee sähkökatko.
5. Älä jätä laitetta vartioimatta sen ollessa kytkettynä pistorasiaan.
6. AINOASTAAN kotitalouskäyttöön. Älä käytä laitetta liike- tai teollisuustiloissa.
7. Älä käytä laitetta haljenneeseen lasiin.
8. Käytä vain valmistajan suosittelemia tai toimittamia lisälaitteita. Käytä vain valmistajan toimittamaa muuntajaa.
9. Varmista, että syöttöjännite vastaa muuntajaan merkittyä jännitettä.
10. Älä käytä laitetta ikkunaan, jonka kehys on alle 5 mm (0,2 tuumaa).
11. Älä käytä laitetta märkiin tai rasvaisiin ikkunoihin.
12. Säilytä laite poissa lämmönlähteistä ja syttyvistä materiaaleista.
13. Älä käytä laitetta, jos se ei kiinnity tiukasti lasiin tai siinä on näkyviä vaurioita.
14. Älä laita laitetta veteen tai muuhun nesteeseen

- sähköiskun välttämiseksi. Älä aseta tai säilytä laitetta paikassa, josta se voi pudota kylpyammeeseen tai pesualtaaseen.
15. Älä koske virtajohtoon tai laitteeseen märin käsin.
  16. Älä lataa laitetta äärimmäisen kuumissa tai kylmissä ympäristöissä, sillä se saattaa vaikuttaa akun käyttöikänsä.
  17. Ladatessasi laitetta älä aseta sitä muiden sähkölaitteiden päälle ja pidä se poissa tulesta ja nesteistä.
  18. Varo vahingoittamasta virtajohtoa. Älä vedä tai kanna laitetta tai lataustelakkaa virtajohdosta, käytä virtajohtoa kahvana, sulje ikkunaa virtajohdon ollessa välissä tai aseta painavia esineitä virtajohdon päälle. Pidä virtajohto poissa kuumilta pinnoilta.
  19. Älä käytä, jos virtajohto tai pistorasia on vahingoittunut. Älä käytä laitetta, jos se ei toimi oikein, on pudonnut, vahingoittunut, jätetty ulos tai joutunut kosketuksiin veden kanssa. Valmistajan tai sen huoltoedustajan on vaihdettava se vaaran välttämiseksi.
  20. Jos virtajohto vahingoittuu, valmistajan tai sen huoltoedustajan on vaihdettava se vaaran välttämiseksi.
  21. Pistoke on irrotettava pistorasiasta ennen laitteen puhdistusta tai huoltoa. Älä irrota muuntajaa vetämällä virtajohdosta.
  22. Valmistajan tai sen huoltoedustajan on vaihdettava vara-akku vaaran välttämiseksi.
  23. Vara-akku on irrotettava ja hävitettävä paikallisten lakien ja säädösten mukaisesti ennen laitteen hävittämistä.
  24. Laite on irrotettava pistorasiasta ennen akun irrottamista laitteen hävittämiseksi.
  25. Hävitä käytetyt akut paikallisten lakien ja säädösten mukaisesti.
  26. Älä polta laitetta, vaikka se olisi vakavasti vahingoittunut. Akku saattaa räjähtää tulella.
  27. Laitetta on käytettävä tämän käyttöoppaan ohjeiden mukaisesti. Yritys ei ole vastuussa mistään vahingoista tai vammoista, jotka ovat aiheutuneet epäasianmukaisesta käytöstä.
  28. **VAROITUS:** Käytä akun lataamiseen vain laitteen mukana toimitettua irrotettavaa EA10952-syöttöyksikköä.
  29. Vain ammattitaitoiset henkilöt voivat vaihtaa robotin sisältämät akut.
  30. Pistoketta ja muuntajaa on käytettävä sisätiloissa.

RF-altistusvaatimusten täyttämiseksi on laitteen käytön aikana säilytettävä vähintään 20 cm etäisyys tämän laitteen ja henkilöiden välillä. Vaatimustenmukaisuuden takaamiseksi käyttöä ei suositella lähempänä kuin tämä etäisyys. Tätä lähetintä varten käytettyä antennia ei pidä sijoittaa samaan paikkaan yhdessä muun antennin tai lähettimen kanssa.

	<b>II luokka</b>
	<b>Oikosulkuturvallinen muuntaja</b>
	<b>Kytkimellinen virtalähde</b>
	<b>Vain sisäkäyttöön</b>
	<b>Tasavirta</b>
	<b>Vaihtovirta</b>

## EU-maille

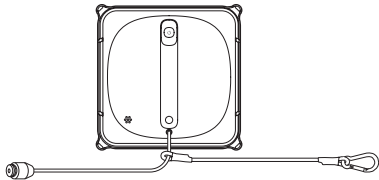
Katso EU-vaatimustenmukaisuusvakuutus osoitteesta <https://www.ecovacs.com/global/compliance>



## Tämän tuotteen oikeanlainen hävittäminen

Tämä merkintä tarkoittaa, ettei tätä tuotetta saa hävittää muun kotitalousjätteen seassa EU:n alueella. Estääksesi mahdolliset kontrolloimattoman jätteiden hävittämisen aiheuttamat ympäristö- tai terveyshaitat, kierrätä se vastuullisesti edistääksesi materiaalien kestävää uudelleenkäyttöä. Kierrättääksesi käytetyn laitteen, käytä palautus- ja keräysjärjestelmiä tai ota yhteyttä jälleenmyyjään, jolta tuote ostettiin. He voivat kierrättää tämän tuotteen turvallisesti.

# Pakkauksen sisältö



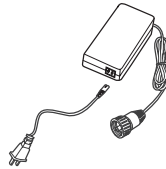
WINBOT+ turvaköysi ja karabiinit



Käyttöopas



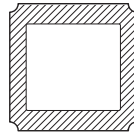
WINBOT-puhdistusaine



Muuntaja



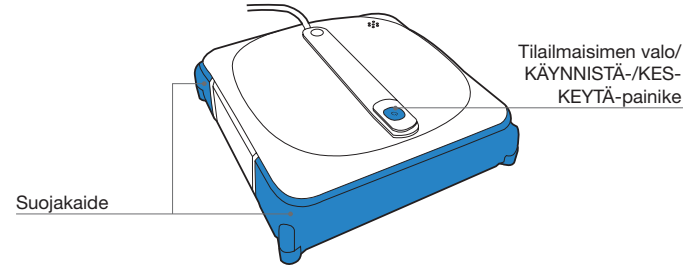
Viimeistelyliina



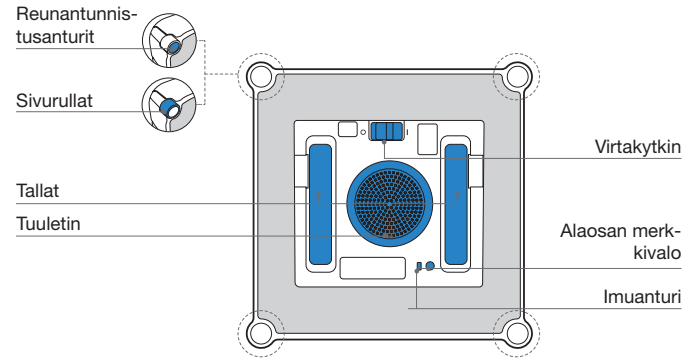
Puhdistustyyny

# Tuotekaavio

## WINBOT



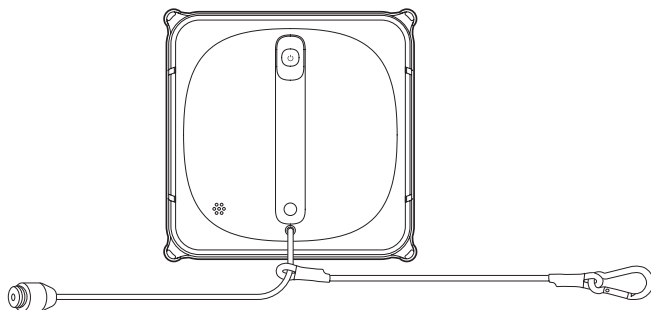
## Näkymä alapuolelta



**Huomio:** Kuvat ja piirustukset ovat vain viitteellisiä, ja saattavat poiketa todellisesta tuotteen ulkonäöstä. Tuotteen ulkoasu ja tekniset tiedot voivat muuttua ilman ennakoilmoitusta.

# Huomioitava ennen puhdistusta

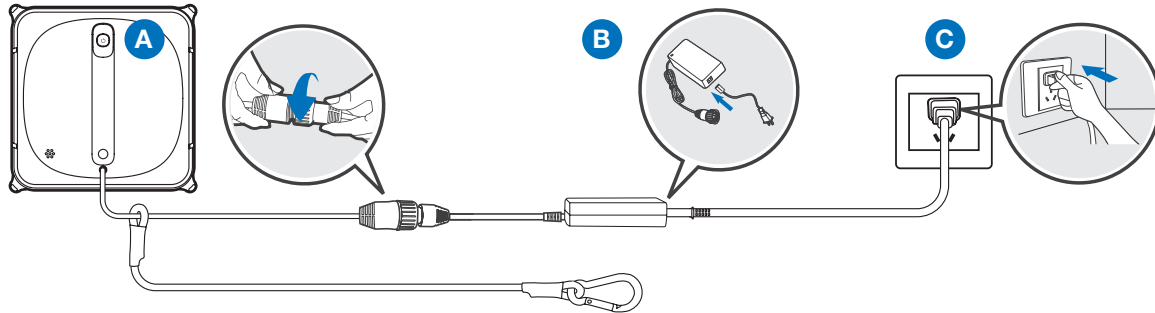
Varmista, että turvaköysi ja karabiini on kytketty WINBOTiin ennen käyttöä. (Oletusarvoisesti ne ovat kytkettynä. Ei saa irrottaa ennen puhdistusta.)



**Huomio:** Älä käytä WINBOT-laitetta ikkunaan, jonka kehys on alle 5 mm (0,2").

# Pikaopas

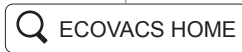
## 1 Liitä WINBOT-virtajohto, muuntaja ja pistotulppa



## 2 ECOVACS HOME -sovellus

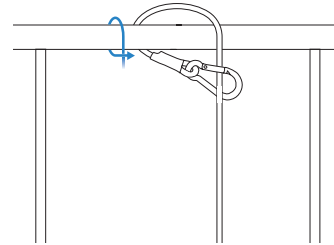
Jotta voit nauttia kaikista käytettävissä olevista ominaisuuksista, niin suositellaan, että ohjaat WINBOT-laitettasi ECOVACS HOME -sovelluksen avulla.

- Syväpuhdistustila
- Pistepuhdistustila
- Vaihtelee sisä-/ulkoikkuna



## 3 Esivalmistelut ennen käyttöä

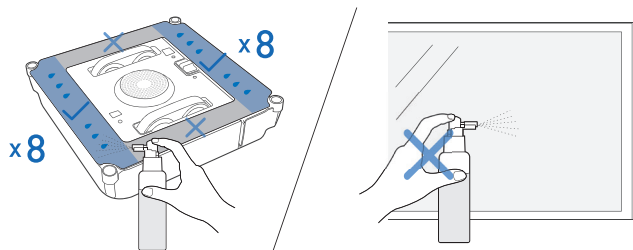
Kiinnitä WINBOT kunnolla turvalliseen paikkaan



**Huomio:** Varmista turvallisuus kiinnittämällä WINBOT kunnolla turvalliseen paikkaan ennen käyttöä. On suositeltavaa kiristää turvaköysi ja karabiinihaat tukevaan ja turvalliseen metallikaiteeseen.

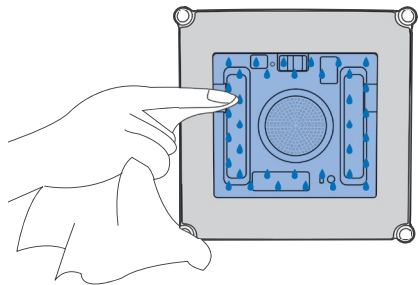
### Puhdistusliuoksen suihkuttaminen

WINBOT-laitetta suositellaan käytettäväksi ECOVACSin toimittaman WINBOT-puhdistusaineen kanssa. Vesijohtoveden tai muiden puhdistusaineiden käyttö saattaa vaikuttaa haitallisesti puhdistustulokseen. Muiden puhdistusaineiden käyttö saattaa mitätöidä takuun.



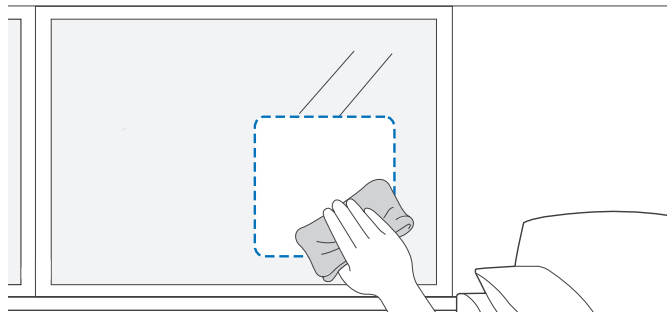
**Huomio:** Älä suihkuta puhdistusainetta liikaa, sillä se saattaa aiheuttaa tallojen luistamisen.

### Pyhi WINBOT-laitteen pohja kuivalla liinalla



### Pyhi alue kiinnittääksesi WINBOT-laitteen

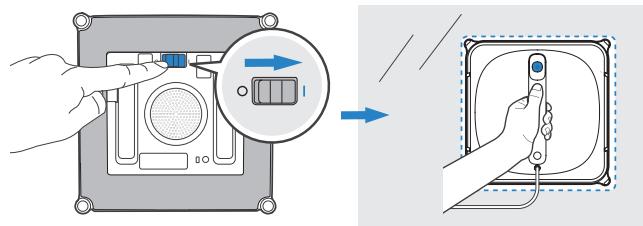
Pyhi WINBOT-laitteen alue, jotta kiinnitys on turvallista. Aseta WINBOT ikkunaan vähintään 10 cm (4") etäisyydelle ikkunan kulmista tai muista esteistä.



**Huomio:** Pidä esineet poissa WINBOT-laitteen tuulettimesta välttääksesi tukkeutumisen.

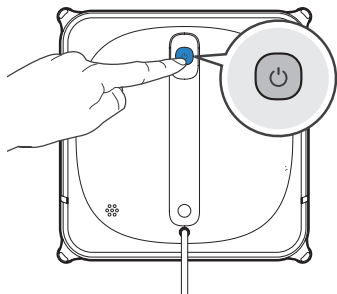
### 4 Käynnistys

Käännä virtakytkin "I"-asentoon. Vie WINBOT kiinni lasiin, ja WINBOT alkaa puhdistamaan kun se on kiinnittynyt lasiin.

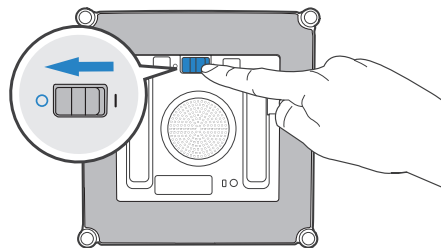




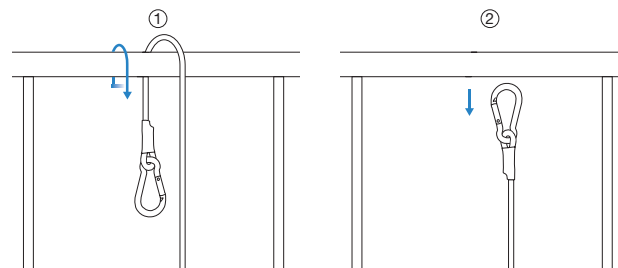
## 5 Keskeytys



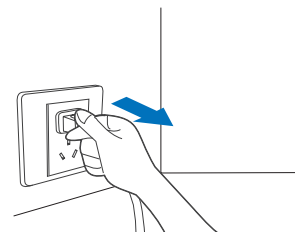
## Kytke virta pois päältä



## Irrota turvaköysi

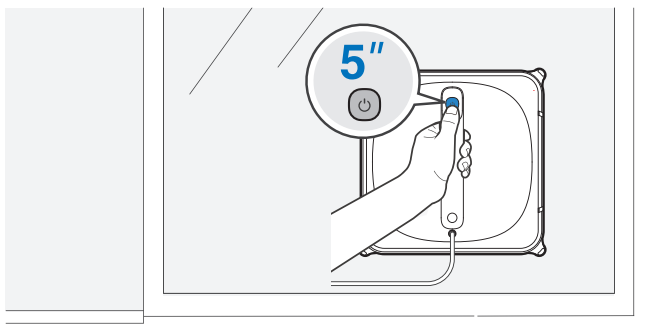


## Irrota WINBOT pistorasiasta.



## 6 Lopetus

### Irrota WINBOT

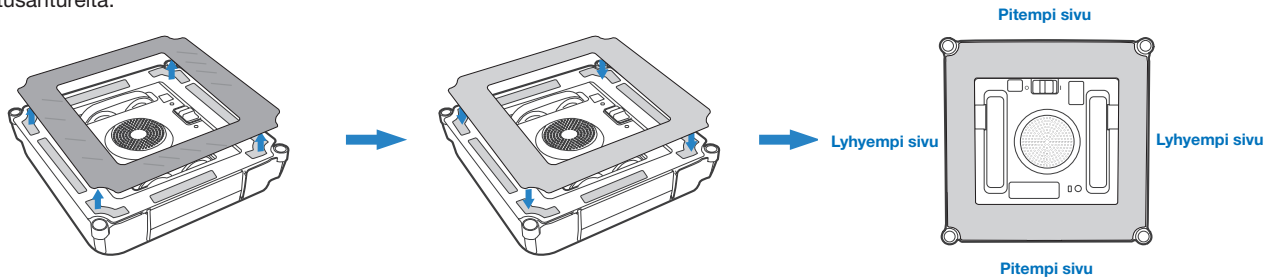


## 3. Huolto

### Puhdistustyyny

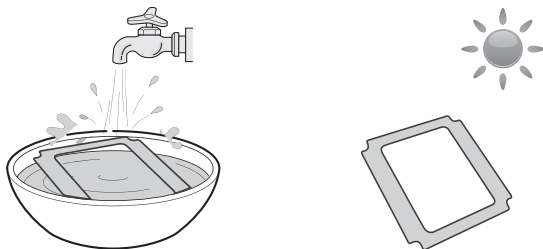
#### Vaihda puhdistustyyny

Poista likainen puhdistustyyny WINBOT-laitteesta ja aseta tilalle uusi. Varmista, että puhdistustyyny on oikein kiinnitetty, eikä se peitä reunantunnistusantureita.



**Huomio:** Harmaa mikrokuitupuoli ulospäin.

#### Puhdistustyynyn pesu



**Huomio:** Pese miedolla pesuaineella.

ÄLÄ käytä märkää puhdistustyynyä WINBOT-laitteessa tai se saattaa luiskahtaa ikkunassa.

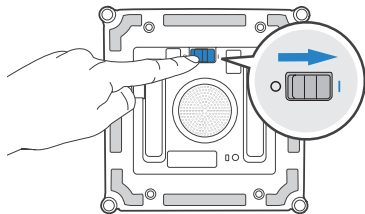
Puhdistustyynyn säännöllinen pesu voi pidentää sen käyttöikää.

Jos puhdistustyyny kuluu tai ei enää sovi täsmällisesti tarranauha-alueelle, vaihda se uuteen saavuttaaksesi parhaan tuloksen.

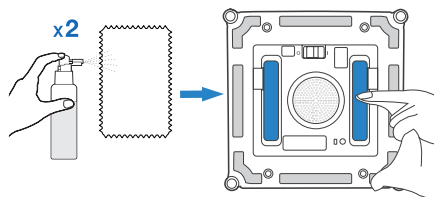
Enemmän lisävarusteita löydät osoitteesta <https://www.ecovacs.com/global>.

## Tallat

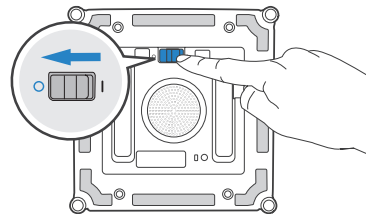
1



2

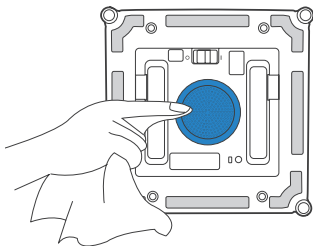


3

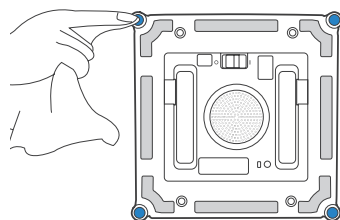


**Huomio:** Tarkista tallat ECOVACS HOME -sovelluksessa. Pysäytä tallat, jos näet likaa niissä.

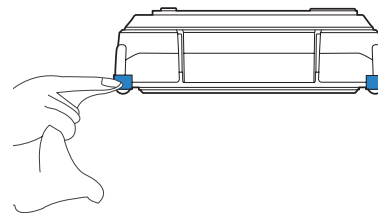
## Tuuletin



## Reunantunnistusanturit




## Sivurullat



\* Kun WINBOT on ilmoittanut akun olevan lähes tyhjä, lataa se täyteen ennen käyttöä tai säilytystä, jotta akun käyttöikä ei lyhene.

\* Jos WINBOT-laitetta ei käytetä pitkään aikaan, lataa se täyteen ja kytke virta pois päältä ennen varastointia. Lataa se kuuden kuukauden välein, jotta akku ei syvätyhjene.

## 4. Tilailmaisimen valo

Valotehoste	Tila
Tilailmaisimen valo palaa jatkuvasti SINISENÄ	WINBOT on ladattu täyteen.
	WINBOT on onnistuneesti tarttunut lasiin ja on valmis puhdistamaan.
	WINBOT puhdistaa.
	WINBOT on pysäytetty.
	Verkon asennus on valmis.
Tilailmaisimen valo vilkkuu hitaasti SINISENÄ.	WINBOT on pysäytetty ja latautuu.
Tilailmaisimen valo lakkaa hehkumasta SINISENÄ.	WINBOT on lepotilassa. Paina  herättääksesi sen.
	WINBOT-imurissa ei ole virta PÄÄLLÄ.
Tilailmaisimen valo palaa jatkuvasti PUNAISENA	WINBOT-imurin akun varaustila on matala. Poista se ikkunasta.
Tilailmaisimen valo vilkkuu PUNAISENA	WINBOT-laitteessa on ongelma. Katso lisätietoja osiosta 5 Vianetsintä.

# Vianetsintä

Nro	Toimintahäiriö	Mahdolliset syyt	Ratkaisut
1	WINBOT liikkuu epäsäännöllisellä kuviolla puhdistuksen aikana.	Lasissa on liikaa likaa.	A. Suihkuta puhdistustyynylle lisää puhdistusliuosta. B. Puhdista tallat kuten osiossa 3 on kuvattu.
		Puhdistustyyny on liian likainen.	C. Vaihda puhdistustyyny ja käynnistä puhdistus uudelleen.
		Puhdistustyyny on liian märkä.	D. Käytä sovellusta ohjataksesi puhdistusta painamalla suunnanohjauspainikkeita. E. Puhdista ikkuna ensin käsin ja käytä WINBOT-laitetta säännölliseen puhdistukseen sen jälkeen.
		Tallat ovat likaiset.	* WINBOT on tarkoitettu tavallisten ikkunoiden ylläpitopuhdistukseen. Tuote EI ole tarkoitettu korvaamaan raskasta tai ensimmäistä kertaa tapahtuvaa puhdistusta.
		Tallat ovat kuluneet.	Tarkista tallojen pinta nähdäksesi ovatko ne kovin kuluneet, halkeilleet tai rikki. Jos näin on, ota yhteyttä asiakaspalveluun.
2	WINBOT ei liiku.	Puhdistustyyny on kiinnitetty väärin.	Poista puhdistustyyny ja kiinnitä se uudelleen.
		Puhdistettavassa pinnassa on rakoja tai halkeamia.	Pidä kiinni turvaköydestä tai virtajohdosta. Paina samalla suunnanohjauspainikkeita ECOVACS HOME -sovelluksessa, jotta WINBOT pääsee pois raosta tai esteestä.
		Lasilla olevat pienet esteet ovat tukkineet puhdistustyynylevyn.	
3	WINBOT ei voi liikkua tai pyörii ympyrää.	Tallat ovat jumissa.	Tarkista, onko talloissa pölyä tai likaa. Jos on, puhdista tallat kuten osiossa 3 on kuvattu. Käynnistä WINBOT uudelleen. Jos ongelma jatkuu, ota yhteyttä asiakaspalveluun.
4	WINBOT pysyy paikoillaan tai liikkuu epäsäännöllisellä kuviolla puhdistuksen aikana.	Turvakaide on jumissa.	Irrota WINBOT ikkunasta. Tarkista, onko turvakaide jumissa. Puhdista turvakaide ja käynnistä WINBOT uudelleen. Jos ongelma jatkuu, ota yhteyttä asiakaspalveluun.
		Turvakaide on vaurioitunut.	
		Reunantunnistusanturin signaalissa on poikkeama.	A. Irrota puhdistustyyny ja kiinnitä takaisin varmistaen, ettei se peitä tai vaikuta reunantunnistusantureihin. B. Puhdista reunantunnistusanturit kuten osiossa 3 on kuvattu. C. Jos ongelma jatkuu, ota yhteyttä asiakaspalveluun.
		Tuulettimen toimintahäiriö.	A. Puhdista tuuletin kuten osiossa 3 on kuvattu. B. Jos ongelma jatkuu, ota yhteyttä asiakaspalveluun.

Nro	Toimintahäiriö	Mahdolliset syyt	Ratkaisut
5	WINBOT lakkaa liikumasta sen jälkeen, kun se on tarttunut lasiin.	WINBOT on liian lähellä lasin reunaa tai esteitä.	Käytä sovelluksen suunnanohjauspainikkeita siirtääksesi WINBOT-laitteen pois ongelma-alueelta ja vähintään 10 cm/4" ikkunan kulmista ja esteistä. Käynnistä WINBOT uudelleen. Vaihtoehtoisesti voit poistaa WINBOT-imurin ikkunasta ja asettaa sen vähintään 10 cm/4" päähän ikkunoista ja esteistä. Käynnistä WINBOT uudelleen.
6	WINBOT on jumissa.	Esteet pitävät sen paikoillaan.	Kiinnitä turvalukko ja köysi tukevasti. Pitele WINBOT-imurin virtajohdosta ja käytä samalla ECOVACS HOME -sovellusta liikuttaaksesi WINBOT-imurin pois alueelta, jossa se ei pääse liikkumaan. Jos ongelma jatkuu, ota yhteyttä asiakaspalveluun.

## Sovelluksen yhdistäminen

### Varmista ennen yhdistämistä, että WINBOT ja matkapuhelin täyttävät seuraavat vaatimukset:

1. Matkapuhelimen Bluetooth-yhteys on kytketty päälle.
2. WINBOT-imuri on kytketty päälle virtakatkaisijasta ja merkkivalo palaa.
3. Muodosta pariiliitos WINBOT-imuriin ECOVACS HOME -sovelluksessa puhelimen asetusten sijasta.
4. Bluetoothin ja Wifin välillä saattaa esiintyä häiriöitä yhteisen taajuuden takia. Pariiliitoksen muodostamisen aikana on suositeltavaa pitää WINBOT lähellä matkapuhelinta ja kaukana Wifi-reitittimestä.
5. Jos yhteys ei onnistu, yritä liittää muita Bluetooth-laitteita, varmista, ettei WINBOT ole yhteydessä muihin matkapuhelimiin ja yritä uudelleen.
6. Bluetooth-yhteys saattaa katketa, jos WINBOT on liian kaukana puhelimesta. Yritä muodostaa yhteys uudelleen lähempänä.
7. Käyttääksesi WINBOT-imuria, ECOVACS HOME -sovellukselle on myönnettävä lupa käyttää paikannuspalveluita, Bluetoothia ja matkapuhelimen tallennustilaa.

Jos ongelmat jatkuvat mainittujen ratkaisujen kokeilemisen jälkeenkin, ota yhteyttä asiakaspalveluun.

# Tekniset tiedot

<b>WINBOT-malli</b>	<b>WG811</b>		
Nimellinen tulojännite	24 V === 3,75 A	Nimellisteho	75 W
<b>Muuntaja: EA10952</b>			
Tulo: 100-240 V ~ 50-60 Hz 1,5 A	Lähtö: 24 V === 3,75 A 90 W		
Pois päältä-/valmiustilateho	Alle 0,50 W	Taajuus	2400-2483,5 MHz

Langattoman moduulin lähtöteho on alle 100 mW.

**Huomio:** Teknisiä ja ulkoasullisia tietoja voidaan muuttaa jatkuvan tuotekehityksen yhteydessä.

**Ecovacs Home Service Robotics Co., Ltd.**

No.518 Songwei Road,Wusongjiang industry Park,Guoxiang Street,  
Wuzhong District,Suzhou, Jiangsu,China

451-2005-0300