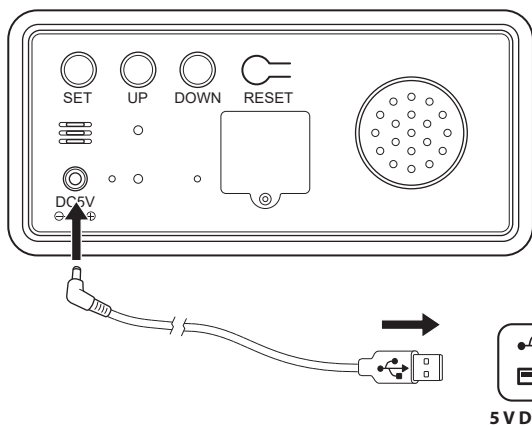
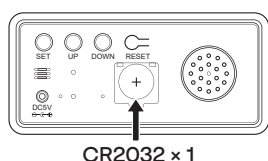


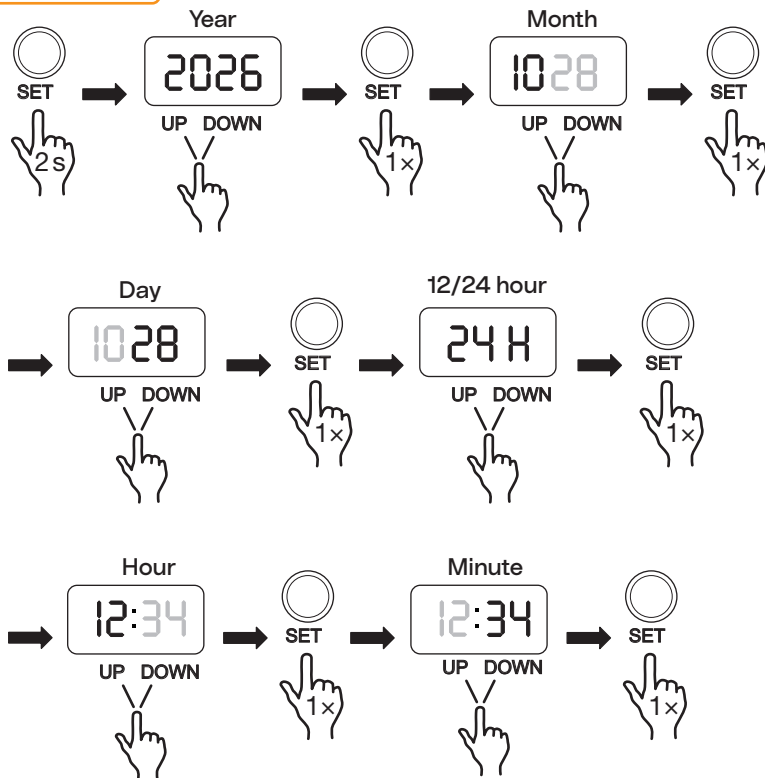
1 ⚡



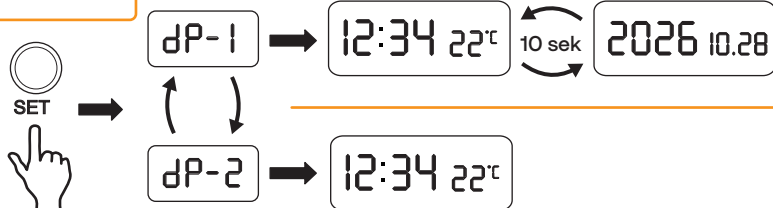
Backup battery



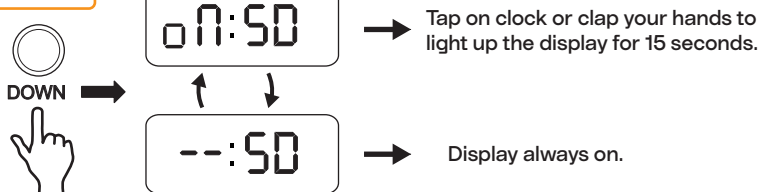
2 ⌚ Time & Date



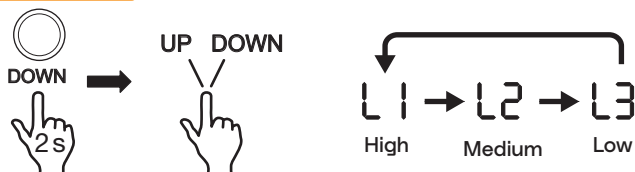
12:34 22°C Display Mode



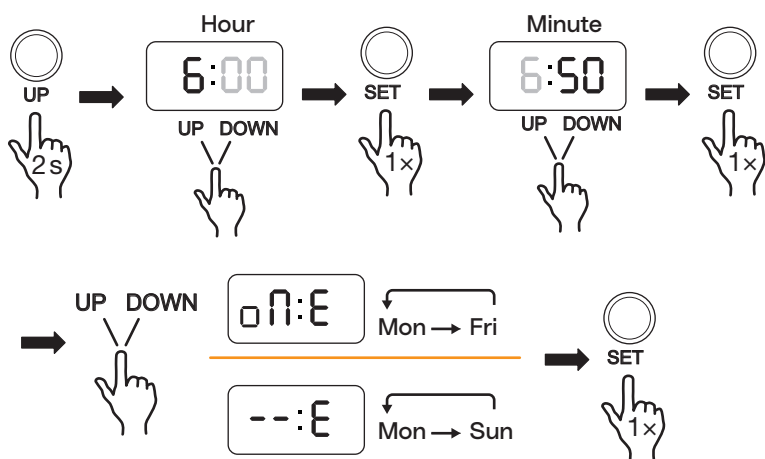
Display always on or sound activated



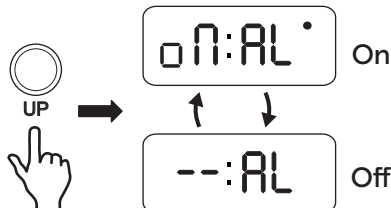
Brightness



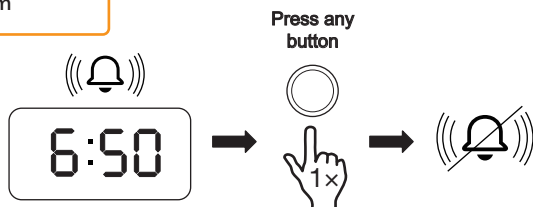
Set alarm time



Alarm ON/OFF

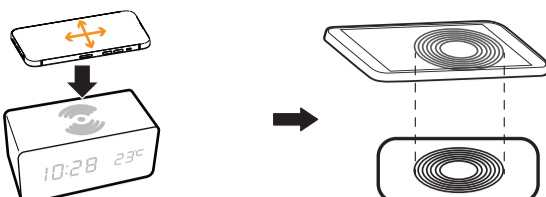


Alarm

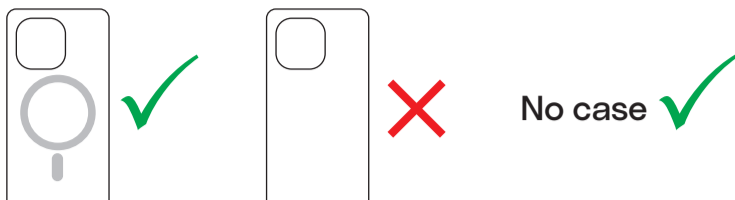


Wireless charging function

Placement



Cases



Alarm clock with wireless charger

Please read the entire instruction manual before using the product and then keep it for future reference. We accept no liability for any errors in the text or images and we reserve the right to make any necessary changes to technical data. If you have technical problems or other questions, please contact our customer service team.

Safety

- The product should never be used if it is damaged or not working properly.
- The product is designed for indoor use only.
- Do not put the product in a position where it could fall into water or other liquid.
- Do not put any foreign objects on the charging plate, such as keys, coins, credit cards or anything similar.
- Charge phones without the case on or with a case designed for wireless charging. Cases that are not suitable for wireless charging can block the signal.

Simplified EU declaration of conformity

Clas Ohlson AB hereby declares that this type of radio of radio equipment **T934Q** complies with Directive 2014/53/EU. The full text of the EU declaration of conformity is available on the following website: www.clasohlson.com

Väckarklocka med trådlös laddare

Läs igenom hela bruksanvisningen före användning och spara den sedan för framtida bruk. Vi reserverar oss för ev. text- och bildfel samt ändringar av tekniska data. Vid tekniska problem eller andra frågor, kontakta vår kundtjänst.

Säkerhet

- Använd aldrig produkten om den på något sätt är skadad eller inte fungerar normalt.
- Produkten är endast avsedd för inomhusbruk.
- Placera inte produkten så att den kan falla ner i vatten eller annan vätska.
- Placera inte främmande föremål på laddplattan så som nycklar, mynt, kreditkort, eller liknande.
- Ladda utan mobilskal eller med ett mobilskal som är anpassat för trådlös laddning. Skal som inte är anpassade för trådlös laddning kan blockera signalen.

Förenklad EU-försäkran om överensstämmelse

Härmed försäkras Clas Ohlson AB att denna typ av radioutrustning **T934Q** överensstämmer med direktiv 2014/53/EU. Den fullständiga texten till EU-försäkran om överensstämmelse finns på följande webbadress: www.clasohlson.com

Vekkerklokke med trådløs lader

Les gjennom hele bruksanvisningen før produktet tas i bruk og ta vare på den for fremtidig bruk. Vi tar forbehold om eventuelle feil i tekst og bilder, samt endringer av tekniske data. Ved tekniske problemer eller spørsmål, ta kontakt med vårt kundesenter.

Sikkerhet

- Produktet må ikke brukes hvis det er skadet eller ikke fungerer som det skal.
- Produktet er kun beregnet for innendørs bruk.
- Plasser ikke produktet slik at det kan falle ned i vann eller annen væske.
- Plasser ikke uvedkommende gjenstander som nøkler, mynter, kredittkort eller lignende på ladeplaten.
- Lad uten mobildeksel eller med et deksel tilpasset trådløs lading. Dekslar som ikke er tilpasset for trådløs lading kan blokkere signalene.

Forenklet samsvarserklæring

Clas Ohlson erklærer at den **T934Q** er i overensstemmelse med direktiv 2014/53/EU. Komplette tekst til EUs samsvarserklæring finner du på følgende nettadresse: www.clasohlson.com

Herätyskello langattomalla laturilla

Lue koko käyttöohje ja säästä se tulevaa käyttöä varten. Pidätämme oikeuden teknisten tietojen muutoksiin. Emme vastaa mahdollisista teksti- tai kuvavirheistä. Jos tuotteeseen tulee teknisiä ongelmia, ota yhteys asiakaspalveluun.

Turvallisuus

- Älä käytä laitetta, jos se on vaurioitunut tai ei toimi oikealla tavalla.
- Laite on tarkoitettu vain sisäkäyttöön.
- Sijoita laite niin, että se ei pääse putoamaan veteen tai muuhun nesteeseen.
- Älä laita latausalustalle vieraita esineitä, kuten avaimia, kolikoita, maksukortteja tms.
- Lataa ilman suojakuorta tai suojakuoren kanssa, joka soveltuu langattomaan lataukseen. Suojakuori, jota ei ole optimoitu langattomaan lataukseen, voi estää signaalin.

Yksinkertaistettu EU-vaatimuksenmukaisuusvakuutus

Clas Ohlson AB vakuuttaa, että tämän tyyppinen radiolaitte **T934Q** on direktiivin 2014/53/EU mukainen. EU-vaatimustenmukaisuusvakuutus löytyy kokonaisuudessaan osoitteesta: www.clasohlson.fi