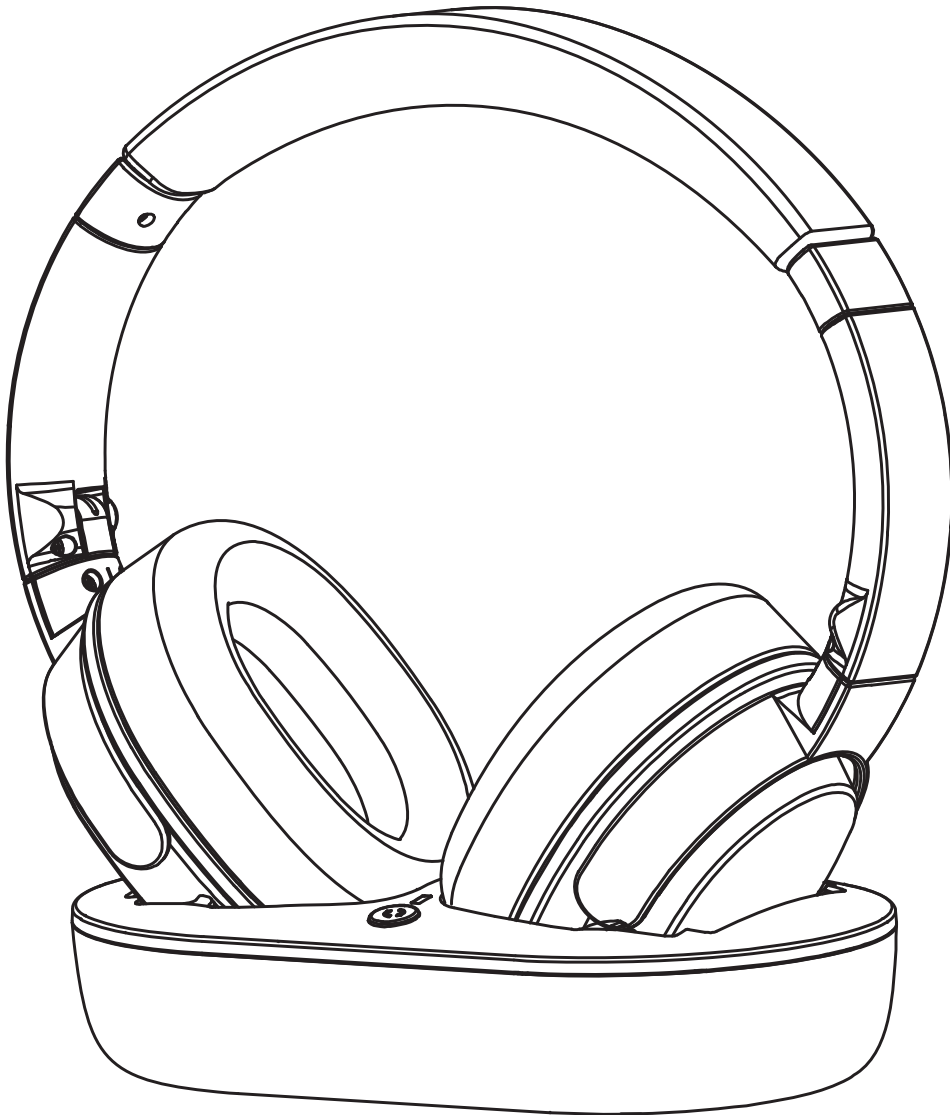


exibel[®]

Wireless Headphones for TV

Trådlösa hörlurar till TV · Trådløse hodetelefoner til TV
Langattomat TV-kuulokkeet · Trådløse hovedtelefoner til tv



Art.no Model
39-4026 TV001

English	3
Svenska	9
Norsk	15
Suomi	21
Dansk	27

Wireless headphones for TV

Art. no. 39-4026 Model TV001

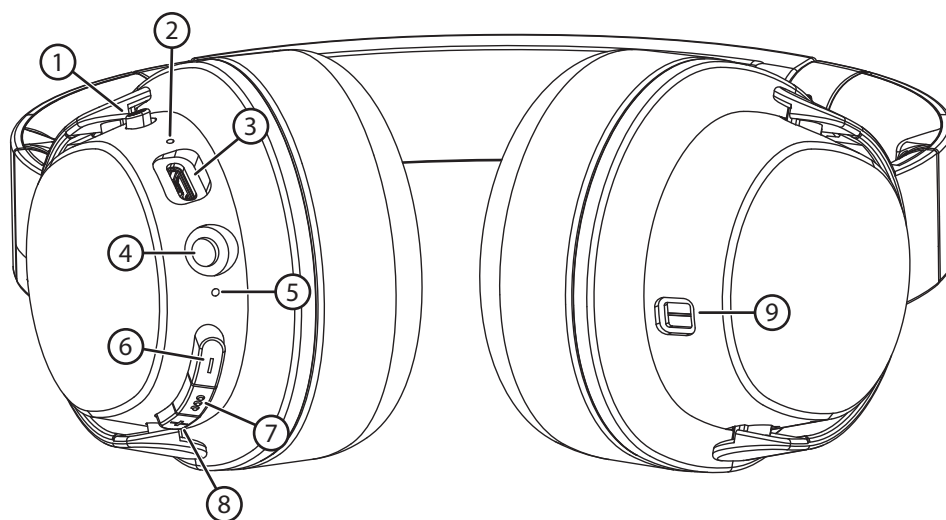
Please read the entire instruction manual before using the product and then keep it for future reference. We accept no liability for any errors in the text or images and we reserve the right to make any necessary changes to technical data. If you have technical problems or other questions, please contact our customer service team (see the address details on the back).

Safety

- Protect your hearing. Listening to loud music for long periods can cause permanent hearing loss. Set the volume to a low level before you start using the product.
- Be careful when you are using the product because it may be dangerous for you or other people if you cannot hear the noises around you.
- Never expose the product to high temperatures, dusty environments, powerful vibration or impacts.
- Keep the product away from water and other liquids.
- Do not expose the product to continuous sunlight or put it near naked flames.
- Never attempt to take the product apart or modify it in any way.
- Never leave the product charging for long periods when it is not in use. Do not charge the product during thunderstorms.
- Turn off both the product and your mobile phone in areas where you are asked to do so, such as in hospitals, on aircraft or in areas where there is a risk of explosions.

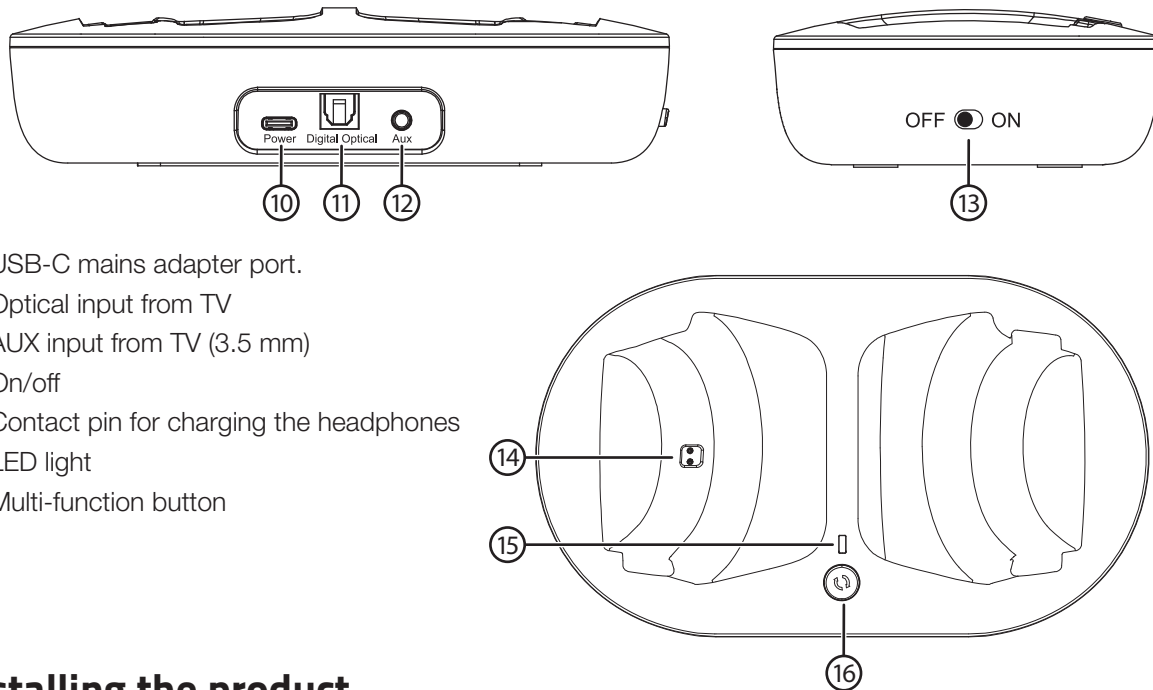
Buttons and functions

Headphones



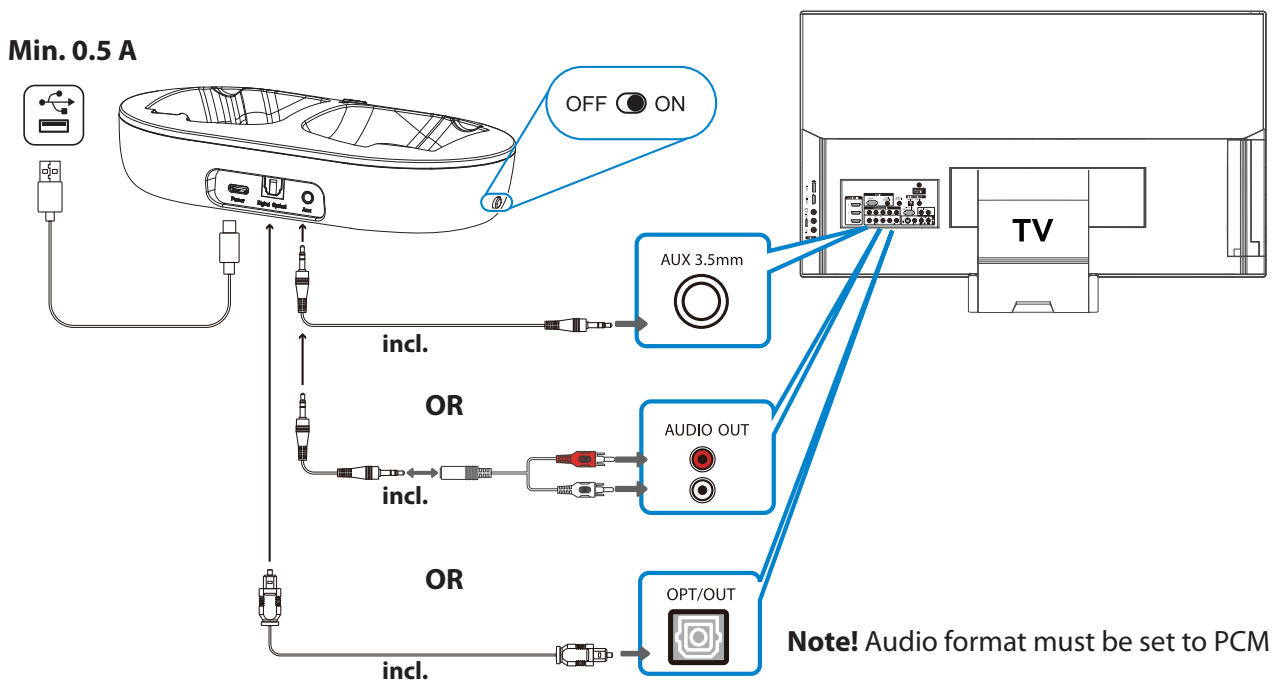
1. On/off switch
2. Microphone
3. USB-C charging port
4. 3.5 mm AUX socket
5. LED light
6. [-] Press to lower the volume, press and hold to move to the previous track
7. [000] Multi-function button
8. [+] Press to increase the volume, press and hold to move to the next track
9. Contact pad for charging in the charging station

Base station (transmitter/charging station)



- 10.USB-C mains adapter port.
- 11.Optical input from TV
- 12.AUX input from TV (3.5 mm)
- 13.On/off
- 14.Contact pin for charging the headphones
- 15.LED light
- 16.Multi-function button

Installing the product



1. Connect the USB cable supplied with the product to the USB port (10) and to a USB mains adapter (sold separately) that can supply a current of at least 0.5 A.
2. Turn on the base station by moving the button (13) to the "ON" position.
3. Depending on which audio outputs your TV has, connect the TV and the base station with a cable as shown in the illustration above.
 - To connect to the RCA output, use the 3.5 mm to RCA adapter supplied with the product.
 - **Note** When you are using the optical connection, check that your TV is set to send the audio signal in PCM format.

Using the product

Charging

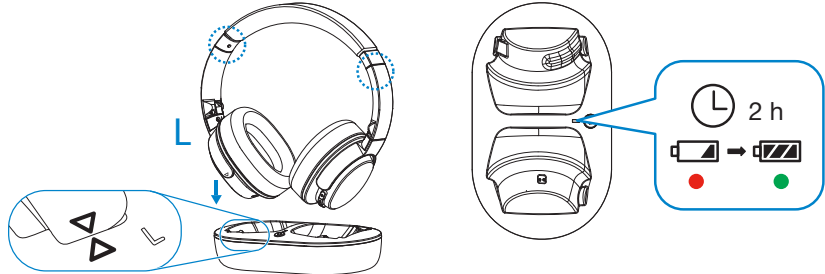
The headphones can be charged either by putting them in **the base station** or by connecting a **charging cable** to the USB-C port.

Base station

Slide the headphones together before putting them in the base station.

Check the markings and make sure that the left headphone “L” is aligned with the “L” marking. The arrows must align.

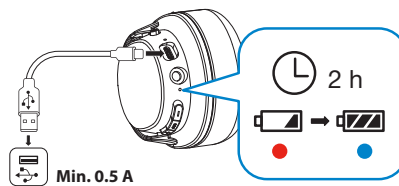
The LED light is red while the headphones are charging and green when they are fully charged.



Charging cable

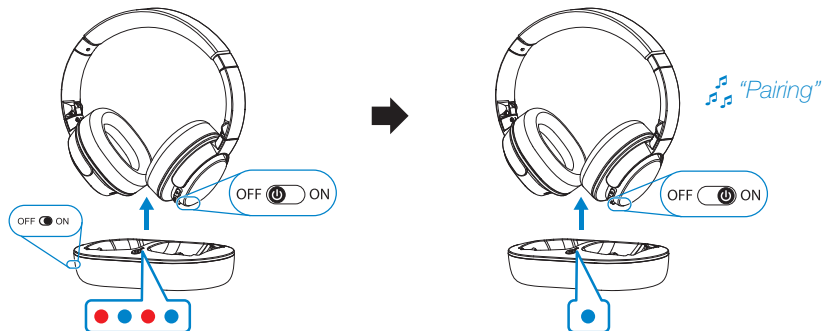
Connect a charging cable between the headphones (3) and a USB mains adapter that can supply a current of at least 0.5 A.

The LED light will be red while the headphones are charging and blue when they are fully charged.



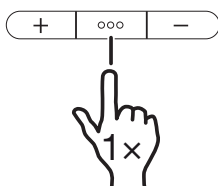
Pairing the headphones with the base station

1. Remove the headphones from the base station and switch them on by moving the button (1) to “ON”.
2. Turn on the base station by moving the button (13) to “ON”.
3. The LED lights (5) and (15) will flash red/blue during pairing. When the headphones and the base station are paired, the LED lights turn blue.



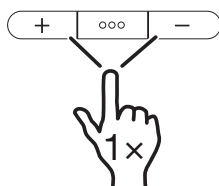
Adjusting the TV volume

MUTE / UNMUTE



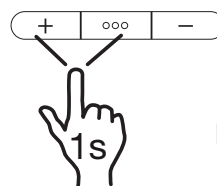
Press [MUTE/UNMUTE] to temporarily mute the sound.

VOLUME

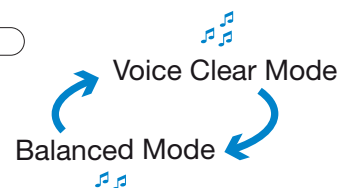


Press [+] or [-] repeatedly to increase/decrease the volume.

EQUALIZER

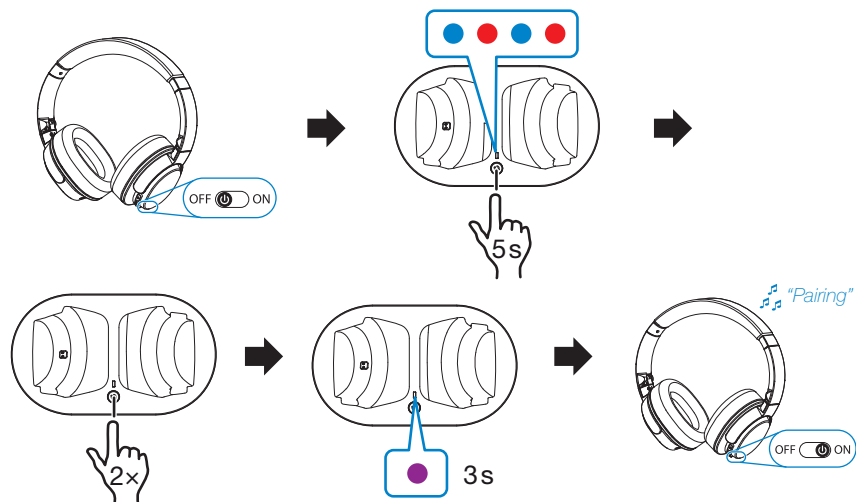


Press and hold [+] and [-] simultaneously for 1 second to change the audio profile. In “Voice Clear Mode” the sound is adjusted so that speech can be heard more clearly.



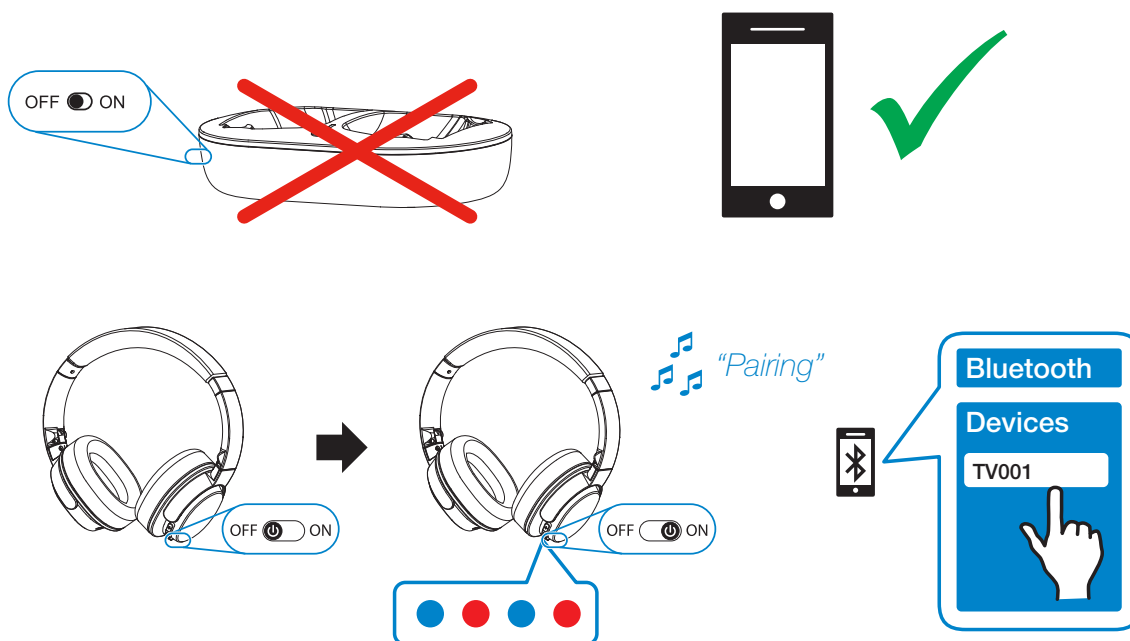
Resetting the base station to its factory settings

1. Remove the headphones from the base station and check that they are switched off.
2. Press and hold the button on the base station for 5 seconds until the LED light starts flashing red/blue.
3. Then press the button twice more. When the LED light turns purple for 3 seconds, the base station has been reset to its factory settings.
4. Switch on the headphones to pair the devices again.



Pairing the headphones with a Bluetooth device

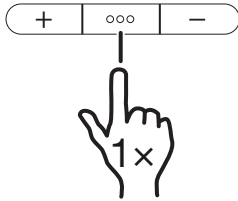
The headphones can be used without the base station if they are connected directly to a mobile phone or a tablet, for example.



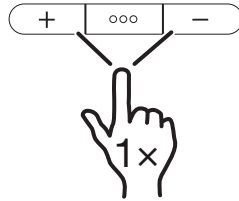
1. Make sure that the base station is switched off.
2. Switch the headphones off and then on again, so that the LED lights flash red/blue. The headphones can now be detected by other Bluetooth devices.
3. Activate Bluetooth on the device you want to pair with and begin scanning for the headphones. When the headphones have been found by the Bluetooth device, they appear as **TV001**.
4. Select the headphones from the list. When the devices make contact, the LED light will begin to flash blue.

- The headphones will automatically connect to the last paired Bluetooth device (providing Bluetooth is activated).
- To connect the headphones to the base station again, disconnect the headphones from your Bluetooth device.

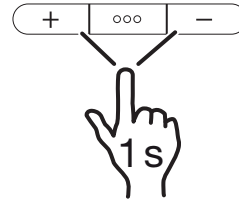
Media playback



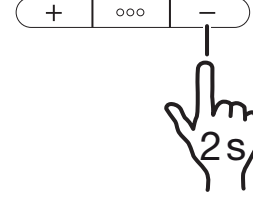
Press [000] once to play or pause.



Press [+/-] repeatedly to increase/decrease the volume.

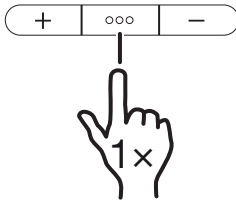


Press and hold [+/-] to switch to the next/previous track.

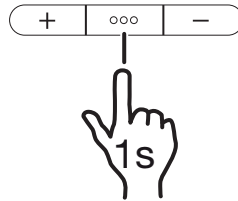


Press and hold [-] for two seconds to switch the microphone off/on.

Call management



Press [000] once to answer an incoming call. Press this again to end the call.



Press and hold [000] to reject an incoming call.

Cleaning and maintenance

Clean the product by wiping it with a damp cloth. Use only mild detergents. Never use solvents or corrosive chemicals.

Troubleshooting guide

The headphones will not switch on.	Make sure that the battery is charged. See the <i>Charging</i> section above.
The headphones will not charge in the base station	<ul style="list-style-type: none"> • Check that the charging cable is correctly connected to both the base station and the USB-C mains adapter. • Check that the headphones are correctly fitted in the base station (the contact pad (9) must touch the pin (14).)
The audio quality is poor or there is no audio at all.	<ul style="list-style-type: none"> • Check the volume of the headphones and the sound source (TV/Bluetooth device). • Make sure that no other wireless devices are interfering with the transmission. • Check that the headphones are not too far from the base station/tablet, see the section <i>Specifications</i>.
I cannot pair the headphones with my mobile phone/tablet.	<ul style="list-style-type: none"> • Make sure that: <ul style="list-style-type: none"> - The base station is turned off. - The Bluetooth function is enabled on the device you are trying to pair with. • Press and hold the multi-function button (7) on the headphones for 10 seconds to reset them to the factory settings.

Responsible disposal

This symbol indicates that the product should not be disposed of with general household waste. This applies throughout the entire EU. To prevent any harm to the environment or health hazards caused by incorrect waste disposal, the product must be handed in for recycling so that the materials can be disposed of in a responsible way. To recycle the product, take it to your local recycling facility or contact the retailer. They will ensure that the product is disposed of in a way that does not harm the environment.



Specifications

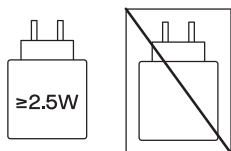
Headphones

Bluetooth	Version 5.4
Output	3.53 mW EIRP
Frequency range	2402–2480 MHz
Range	around 10 metres
Built-in battery	lithium-ion, 3.7 V, 600 mAh
Charging time	around 2 hours
Listening time	around 40* hours (connected to the base station) around 60* hours (connected to a mobile phone/tablet)
Dimensions	200 x 170 x 95 mm.
Weight	204 g

Base station

Bluetooth	Version 5.0
Output	3.53 mW EIRP
Frequency range	2402–2480 MHz
Range	around 20 metres
Dimensions	170 x 100 x 40.7 mm.
Weight	199 g

* The listening time depends on the volume setting.



The power output of the charger must be at least 2.5 W. This is required to charge the radio equipment at the maximum charging speed.

Simplified EU Declaration of Conformity

Clas Ohlson AB hereby declares that this type of radio equipment **TV001** complies with Directive 2014/53/EU. The full text of the EU declaration of conformity is available on the following website: www.clasohlson.com

Trådlösa hörlurar till TV

Art.nr 39-4026 Modell TV001

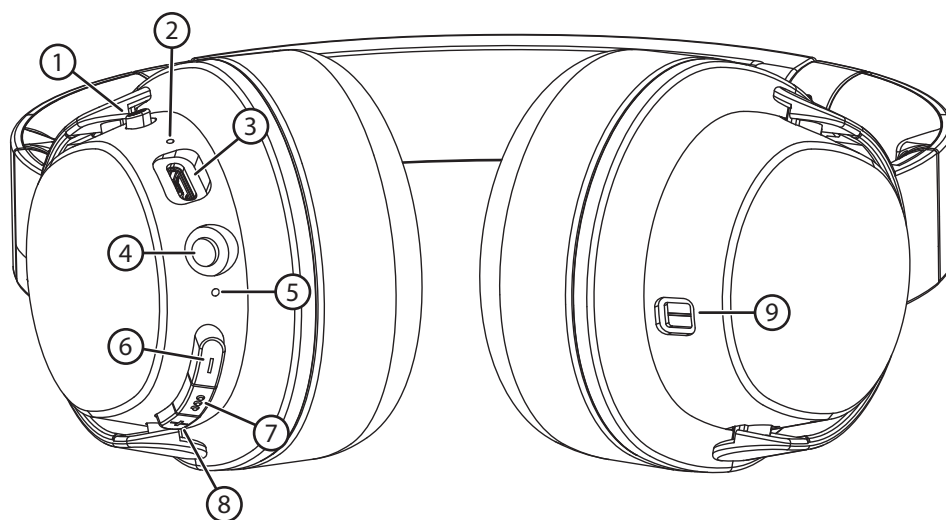
Läs igenom hela bruksanvisningen före användning och spara den sedan för framtida bruk. Vi reserverar oss för ev. text- och bildfel samt ändringar av tekniska data. Vid tekniska problem eller andra frågor, kontakta vår kundtjänst (se adressuppgifter på baksidan).

Säkerhet

- Skydda din hörsel. Lyssning med hög volym under lång tid kan leda till bestående hörselskador. Ställ in volymen på en låg nivå innan du börjar använda produkten.
- Var försiktig med att använda produkten om det kan innebära fara för dig själv och andra att du inte kan höra omgivandeljud.
- Utsätt aldrig produkten för höga temperaturer, dammiga miljöer, starka vibrationer och stötar.
- Håll produkten undan från vatten och annan vätska.
- Placera inte produkten i ihållande solljus eller i närheten av öppen eld.
- Försök inte ta isär eller modifiera produkten på något sätt.
- Låt inte produkten vara på laddning under en längre period när den inte används. Avbryt laddningen vid åskväder.
- Stäng av både produkten och din mobiltelefon när du vistas i utrymmen där du är anmodad att stänga av mobiltelefonen, t.ex. på sjukhus, i flygplan eller områden där det föreligger explosionsrisk.

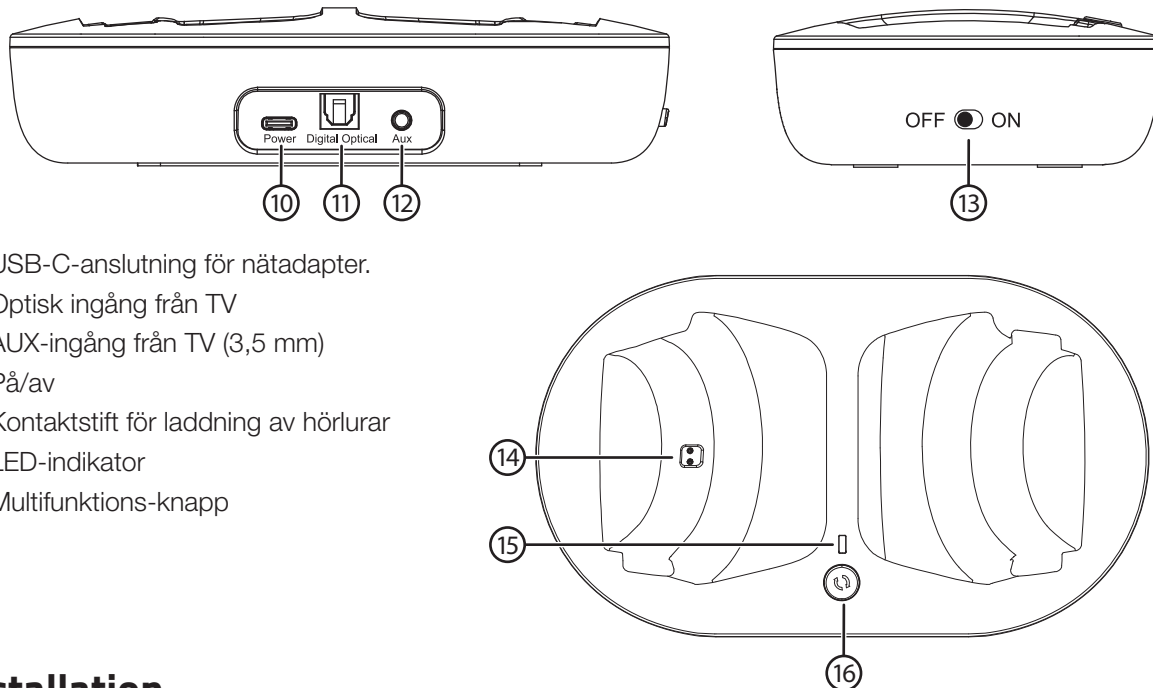
Knappar och funktioner

Hörlurar



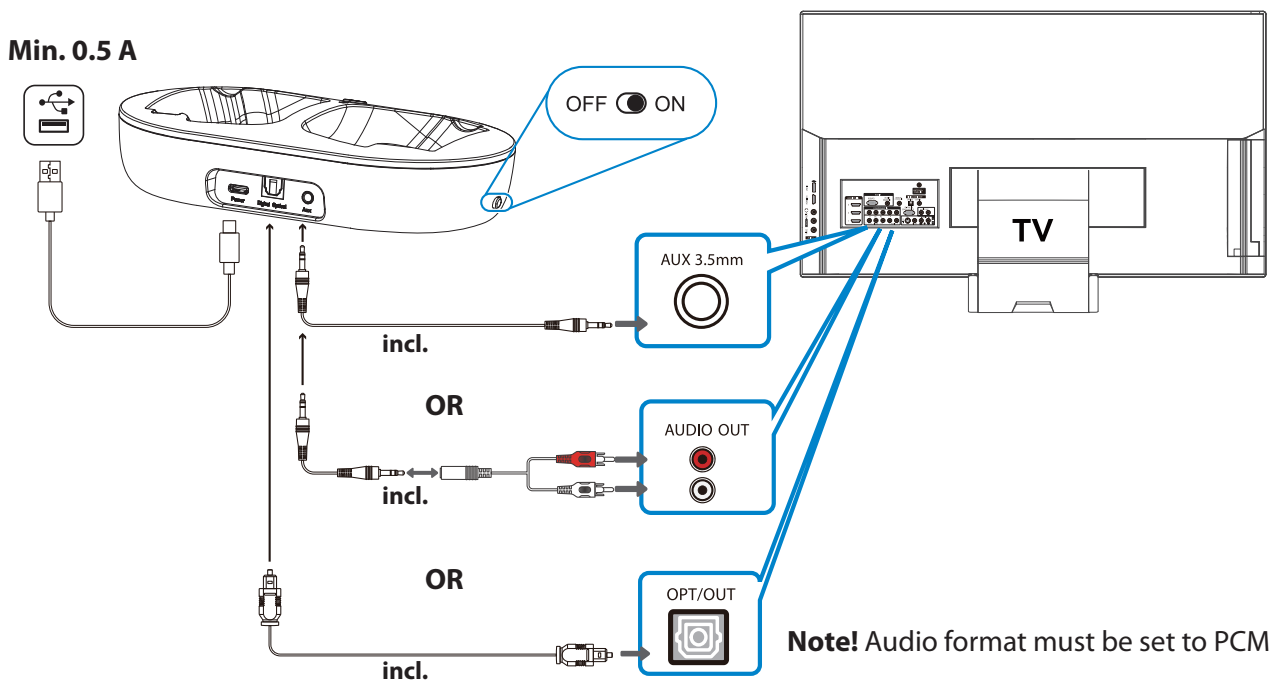
1. På/av-knapp
2. Mikrofon
3. USB-C-laddport
4. AUX - 3.5 mm ingång
5. LED-indikator
6. [-] Tryck för att minska volymen, håll in för att byta till föregående spår
7. [ooo] Multifunktions-knapp
8. [+] Tryck för att öka volymen, håll in för att byta till nästa spår
9. Kontaktbleck för laddning i laddställ.

Basenhet (sändare/laddstation)



- 10.USB-C-anslutning för nätadapter.
- 11.Optisk ingång från TV
- 12.AUX-ingång från TV (3,5 mm)
- 13.På/av
- 14.Kontaktstift för laddning av hörlurar
- 15.LED-indikator
- 16.Multifunktions-knapp

Installation



1. Anslut medföljande USB-kabel till USB-anslutningen (10) och till en USB-nätadapter (säljs separat) som kan leverera minst 0,5 A.
2. Slå på basenheten genom att ställa knappen (13) i läge "ON".
3. Beroende på vilka ljudutgångar din TV har, anslut en kabel mellan TV:n och basenheten enligt bilden ovan.
 - För anslutning till RCA-utgång, använd medföljande 3,5 mm till RCA-adapter.
 - **Obs!** Vid användning av optisk anslutning, se till att TV:n är inställd så att den sänder ljudet i PCM-format.

Användning

Laddning

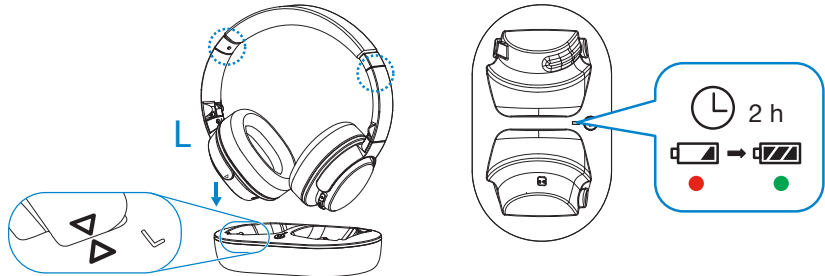
Hörlurarna kan laddas antingen genom att ställa dem i **basenheten** eller genom att ansluta en **laddkabel** till USB-C-porten.

Basenhät

Skjut ihop hörlurarna innan de placeras i basenheten.

Kontrollera märkningen så att vänster hörlur "L" hamnar mot markeringen "L". Pilarna ska möta varandra.

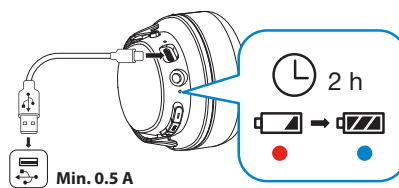
LED-indikatorn lyser rött när laddning pågår och grönt när hörlurarna är fulladdade.



Laddkabel

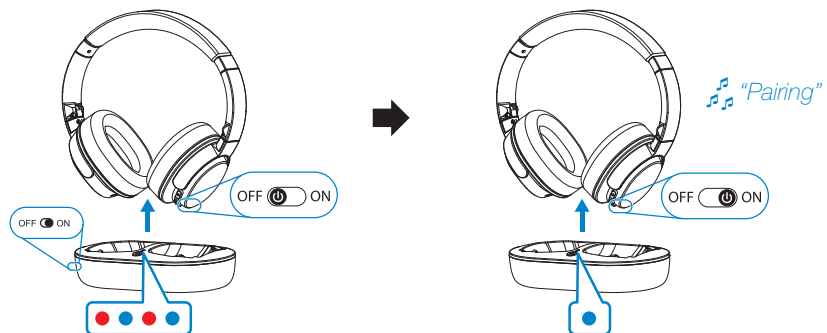
Anslut en laddkabel mellan hörlurarna (3) och en USB-nätadapter som kan leverera minst 0,5 A.

LED-indikatorn lyser rött när laddning pågår och blått när hörlurarna är fulladdade.



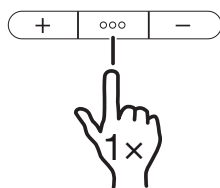
Parkoppla hörlurarna med basenheten

1. Ta ur hörlurarna ur basenheten och slå på dem genom att ställa knappen (1) i läge "ON".
2. Slå på basenheten genom att ställa knappen (13) i läge "ON".
3. LED-indikatorerna (5) och (15) blinkar rött/blått under parning. När parkopplingen lyckats lyser LED-indikatorerna blått.



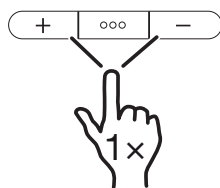
Justera TV-ljudet

MUTE / UNMUTE



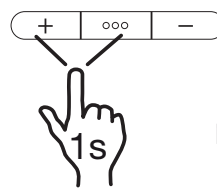
Tryck [MUTE/UNMUTE] för att tillfälligt tysta ljudet.

VOLUME

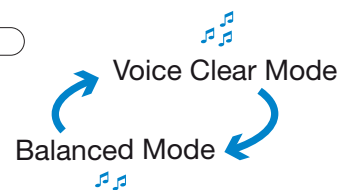


Tryck [+] eller [-] upprepade ggr för att höja/sänka volymen.

EQUALIZER

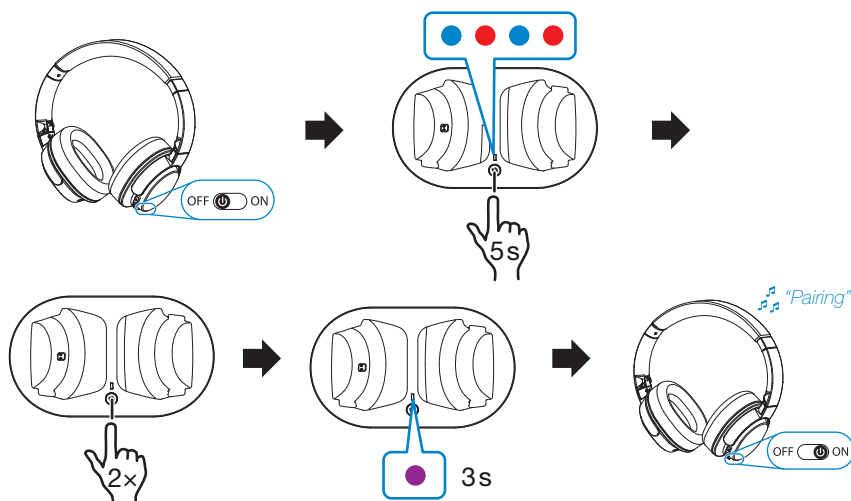


Håll in [+] och [ooo] samtidigt i 1 sekund för att växla ljudprofil. I "Voice Clear Mode" ändras ljudet så att talet hörs tydligare.



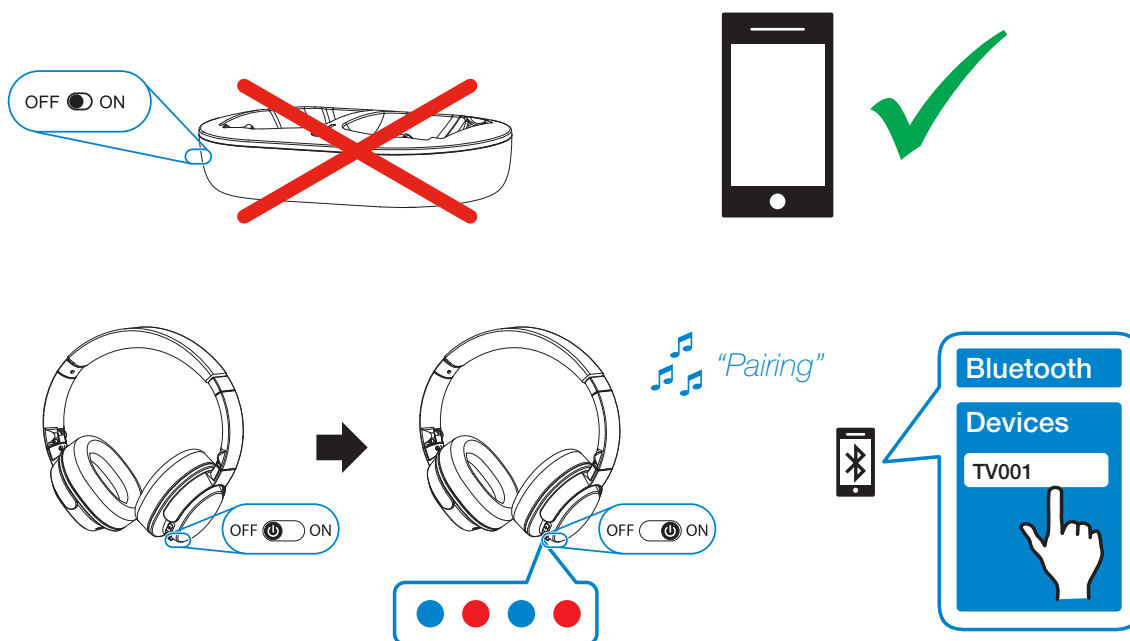
Återställ basenheten till fabriksinställningar (Reset)

1. Ta ur hörlurarna ur basenheten och se till att de är avstängda.
2. Håll in knappen på basenheten i 5 sekunder tills LED-indikatorn börjar blinka rött/blått.
3. Tryck därefter in knappen ytterligare två gånger. När LED-indikatorn lyser lila i 3 sekunder är basenheten återställd till fabriksinställningarna.
4. Slå på hörlurarna för att para ihop enheterna på nytt.



Parkoppla hörlurarna till en Bluetooth-enhet

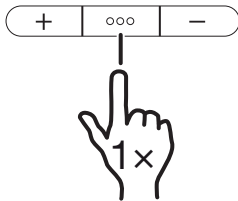
Hörlurarna kan användas utan basenheten och istället anslutas direkt till t.ex. en mobiltelefon eller surfplatta.



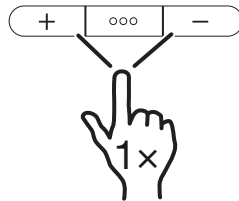
1. Se till att basenheten är avstängd.
2. Stäng av hörlurarna och slå sedan på dem igen så att LED-indikatorn blinkar rött/blått. Hörlurarna kan nu upptäckas av andra Bluetooth-enheter.
3. Aktivera Bluetooth på den enhet som ska anslutas och sök sedan efter hörlurarna. När hörlurarna hittas av Bluetooth-enheten visas de som **TV001**.
4. Välj hörlurarna i listan. När kontakt upprättats övergår LED-indikatorn till att blinka blått.

- Hörlurarna ansluter automatiskt till den senast anslutna Bluetooth-enheten (förutsatt att Bluetooth är aktiverat).
- För att ansluta hörlurarna till basenheten igen, koppla ifrån anslutningen på din Bluetooth-enhet.

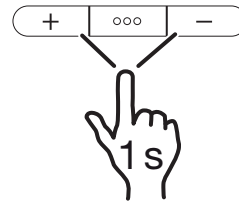
Mediauppspelning



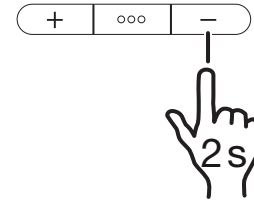
Tryck [ooo] en gång för att spela upp eller pausa.



Tryck [+/-] upprepade gånger för att höja/sänka volymen.

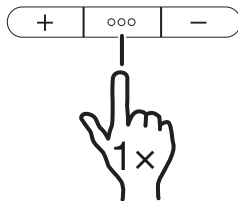


Håll in [+/-] för att byta till nästa/föregående spår.

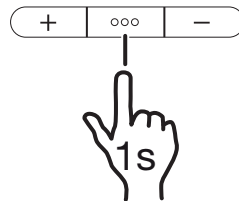


Håll in [-] i två sekunder för att stänga av/aktivera mikrofonen.

Samtalshantering



Tryck [ooo] en gång för att svara på inkommande samtal.
Tryck ytterligare en gång för att avsluta samtalet.



Håll in [ooo] för att avvisa inkommande samtal.

Skötsel och underhåll

- Rengör produkten med en lätt fuktad trasa. Använd ett mildt rengöringsmedel, aldrig lösningsmedel eller frätande kemikalier.

Felsökningsschema

Det går inte att slå på hörlurarna.	Försäkra dig om att batteriet är laddat. Se avsnittet <i>Laddning</i> ovan.
Hörlurarna laddar inte i basenheten.	<ul style="list-style-type: none"> Kontrollera att laddkabeln är korrekt ansluten till både basenheten och USB-C-adaptorn. Se till att hörlurarna sitter rätt i basenheten (Kontaktbläcken (9) ska möta stiften (14).)
Dåligt eller inget ljud.	<ul style="list-style-type: none"> Kontrollera volymen på hörlurarna och på ljudkällan (TV/Bluetooth-enhet). Försäkra dig om att ingen annan trådlös utrustning stör radioöverföringen. Se till att hörlurarna inte befinner sig för långt ifrån basenheten/telefonen/surfplattan, se avsnitt <i>Specifikation</i>.
Kan inte parkoppla hörlurarna till min mobiltelefon/surfplatta.	<ul style="list-style-type: none"> Försäkra dig om att: <ul style="list-style-type: none"> Basenheten är avslagen. Bluetooth-funktionen är påslagen i enheten du försöker ansluta till. Håll in multifunktionsknappen (7) på hörlurarna i 10 sekunder för att återställa dem till fabriksinställningarna (Reset).

Avfallshantering

Denna symbol innebär att produkten inte får kastas tillsammans med annat hushållsavfall. Detta gäller inom hela EU. För att förebygga eventuell skada på miljö och hälsa, orsakad av felaktig avfallshantering, ska produkten lämnas till återvinning så att materialet kan tas omhand på ett ansvarsfullt sätt. När du lämnar produkten till återvinning, använd dig av de returhanteringssystem som finns där du befinner dig eller kontakta inköpsstället. De kan se till att produkten tas om hand på ett för miljön tillfredsställande sätt.



Specifikationer

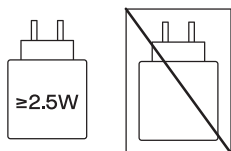
Hörlurar

Bluetooth	Version 5.4
Effekt	3,53 mW EIRP
Frekvensområde	2402–2480 MHz
Räckvidd	ca 10 m
Inbyggt batteri	Lithium-ion, 3,7 V, 600 mAh
Laddtid	Ca 2 tim
Lyssningstid	ca 40* tim (ansluten till basenheten) ca 60* tim (ansluten till mobiltelefon/surfplatta)
Mått	200 x 170 x 95 mm
Vikt	204 g

Basenhet

Bluetooth	Version 5.0
Uteffekt	3,53 mW EIRP
Frekvensområde	2402–2480 MHz
Räckvidd	ca 20 m
Mått	170 x 100 x 40,7 mm
Vikt	199 g

* Angiven lyssningstid beror på inställd volym.



Den effekt som levereras av laddaren måste ligga på minst 2,5 W, vilket krävs för att ladda radioutrustningen i högsta laddningshastighet.

Förenklad EU-Försäkran Om Överensstämmelse

Härmed försäkras Clas Ohlson AB att denna typ av radioutrustning **TV001** överensstämmer med direktiv 2014/53/EU. Den fullständiga texten till EU-försäkran om överensstämmelse finns på följande webbadress: www.clasohlson.com

Trådløse hodetelefoner til TV

Art. nr. 39-4026 Modell TV001

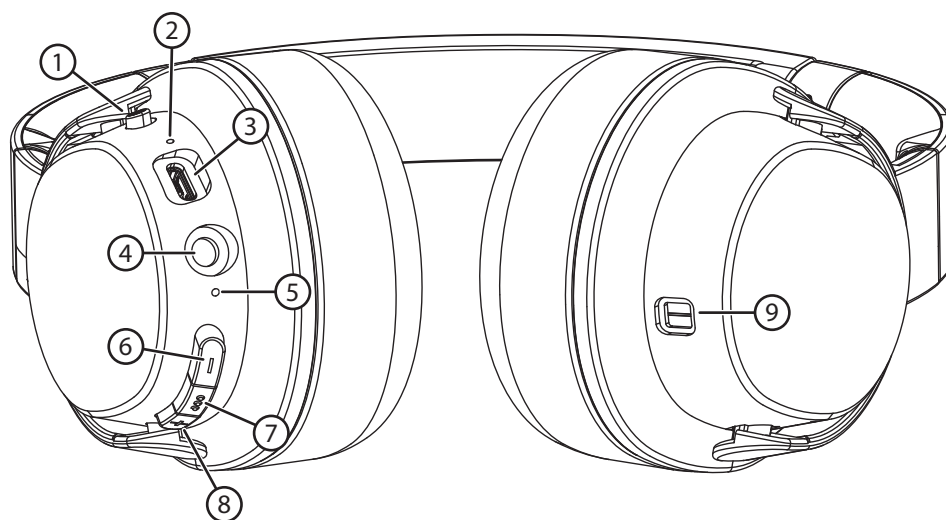
Les gjennom hele bruksanvisningen før produktet tas i bruk, og ta vare på den for fremtidig bruk. Vi tar forbehold om eventuelle feil i tekst og bilder, samt endringer av tekniske data. Ved tekniske problemer eller spørsmål, ta kontakt med kundesenteret vårt (se kontaktopplysninger på baksiden).


Sikkerhet

- Beskytt hørselen din. Lytting på høyt volum over tid kan føre til varige hørselsskader. Still volumet på et lavt nivå før du begynner å bruke produktet.
- Vær forsiktig med å bruke produktet hvis det kan være til fare for deg selv og andre at du ikke hører lyder fra omgivelsene rundt deg.
- Utsett aldri produktet for høye temperaturer, støvete miljøer, sterke vibrasjoner eller støt.
- Hold produktet unna vann og andre væsker.
- Plasser ikke produktet i vedvarende sollys eller nær åpen ild.
- Produktet må ikke åpnes, modifiseres eller endres på.
- Ikke la produktet stå til lading over tid hvis det ikke er i bruk. Avbryt ladingen under tordenvær.
- Skru av både produktet og mobiltelefonen når du oppholder deg på steder der du blir oppfordret til å slå av mobiltelefonen, som f.eks. på sykehus, i fly eller områder hvor det er eksplosjonsfare.

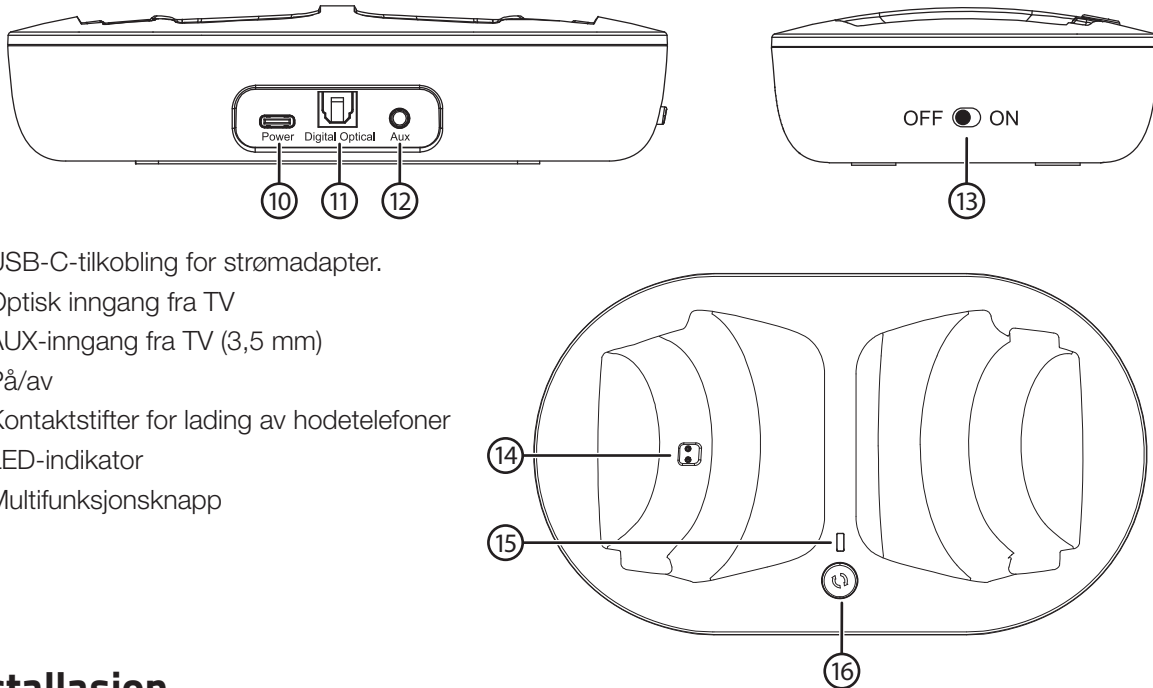
Knapper og funksjoner

Hodetelefoner



1. På/av-knapp
2. Mikrofon
3. USB-C-ladeport
4. AUX – 3,5 mm inngang
5. LED-indikator
6. [-] Trykk for å redusere volumet, hold inne for å bytte til forrige spor
7.  Multifunksjonsknapp
8. [+] Trykk for å øke volumet, hold inne for å bytte til neste spor
9. Kontaktflater for lading i ladestativ.

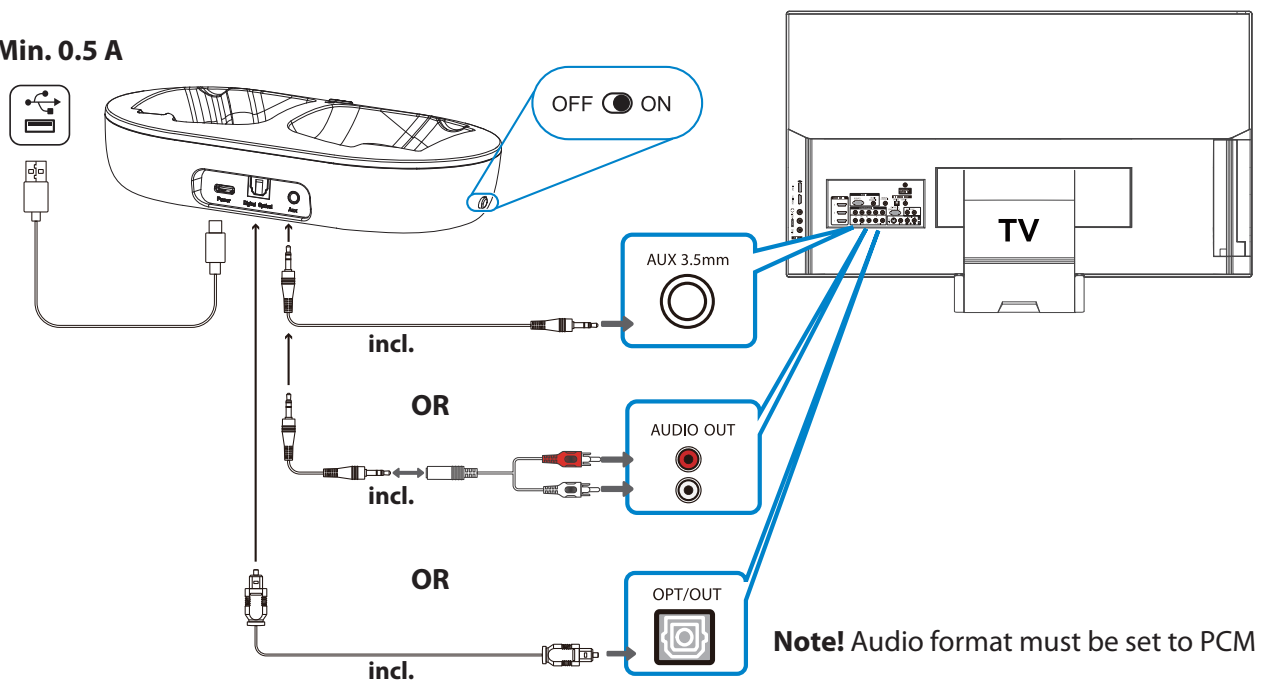
Baseenhet (sender/ladestasjon)



- 10. USB-C-tilkobling for strømadapter.
- 11. Optisk inngang fra TV
- 12. AUX-inngang fra TV (3,5 mm)
- 13. På/av
- 14. Kontaktstifter for lading av hodetelefoner
- 15. LED-indikator
- 16. Multifunksjonsknapp

Installasjon

Min. 0.5 A



1. Koble den medfølgende USB-kabelen til USB-tilkoblingen (10) og til en USB-strømadapter (selges separat) som kan levere minst 0,5 A.
2. Slå på baseenheten ved å sette knappen (13) i posisjon «ON».
3. Avhengig av hvilke lydutganger TV-en din har, kobler du en kabel mellom TV-en og baseenheten i henhold til bildet ovenfor.
 - For tilkobling til RCA-utgang, bruk den medfølgende 3,5 mm til RCA-adapteren.
 - **Obs!** Ved bruk av optisk tilkobling, sørg for at TV-en er stilt inn slik at den sender lyden i PCM-format.

Bruk

Lading

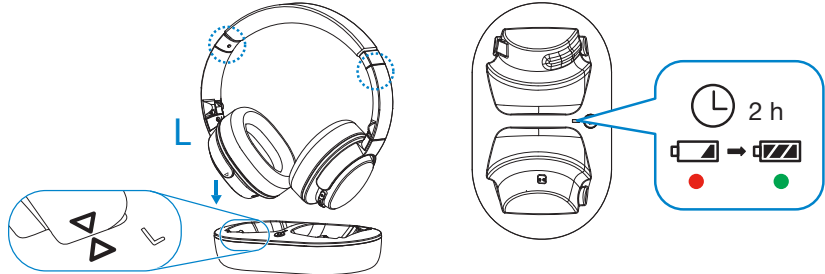
Hodetelefonene kan lades enten ved å plassere dem i **baseenheten** eller ved å koble en **ladekabel** til USB-C-porten.

Baseenhet

Skyv hodetelefonene sammen før de plasseres i baseenheten.

Kontroller merkingen slik at venstre hodetelefon «L» havner mot merkingen «L». Pilene skal møte hverandre.

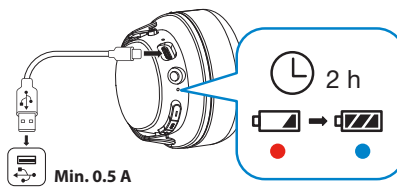
LED-indikatoren lyser rødt under lading og grønt når hodetelefonene er fulladet.



Ladekabel

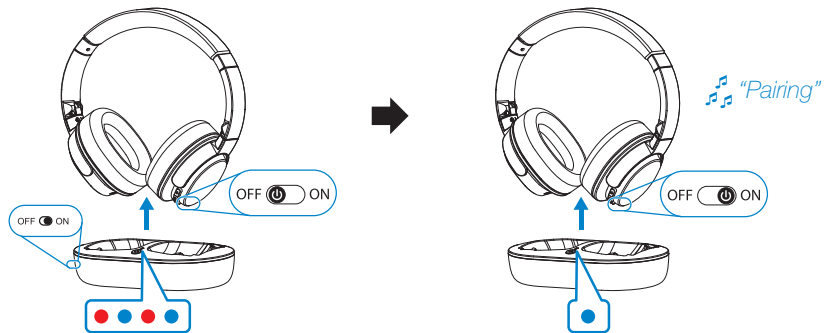
Koble en ladekabel mellom hodetelefonene (3) og en USB-strømadapter som kan levere minst 0,5 A.

LED-indikatoren lyser rødt under lading og blått når hodetelefonene er fulladet.



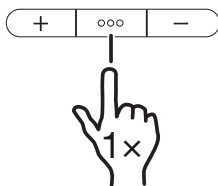
Parkoble hodetelefonene med baseenheten

1. Ta hodetelefonene ut av baseenheten og slå dem på ved å sette knappen (1) i posisjon «ON».
2. Slå på baseenheten ved å sette knappen (13) i posisjon «ON».
3. LED-indikatorene (5) og (15) blinker rødt/blått under paring. Når parkoblingen er vellykket, lyser LED-indikatorene blått.



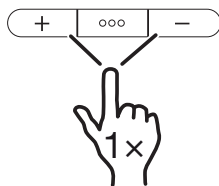
Justere TV-lyden

MUTE / UNMUTE



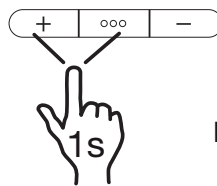
Trykk [MUTE/UNMUTE] for å midlertidig slå av lyden.

Volumkontroll

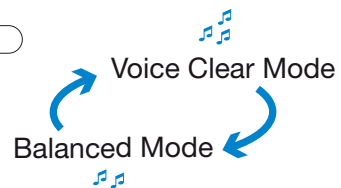


Trykk gjentatte ganger på [+] eller [-] for å øke eller redusere volumet.

EQUALIZER

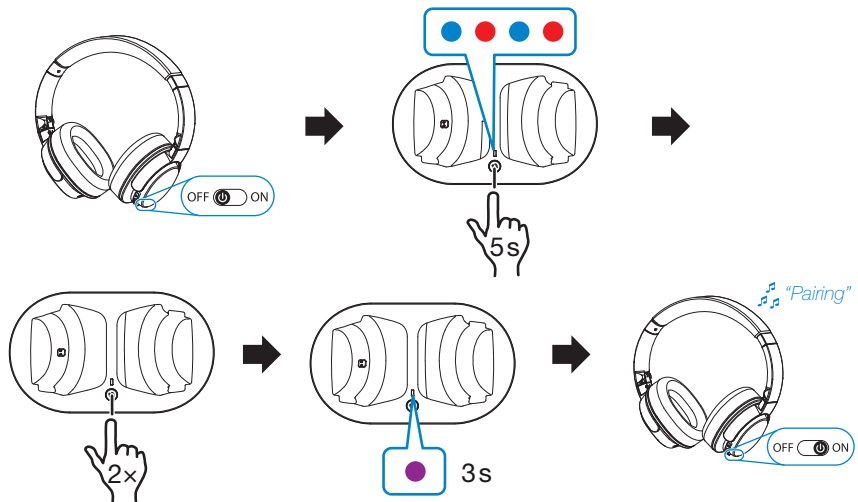


Hold [+] og [oo] inne samtidig i 1 sekund for å bytte lydprofil. I Voice Clear Mode endres lyden slik at tale høres tydeligere.



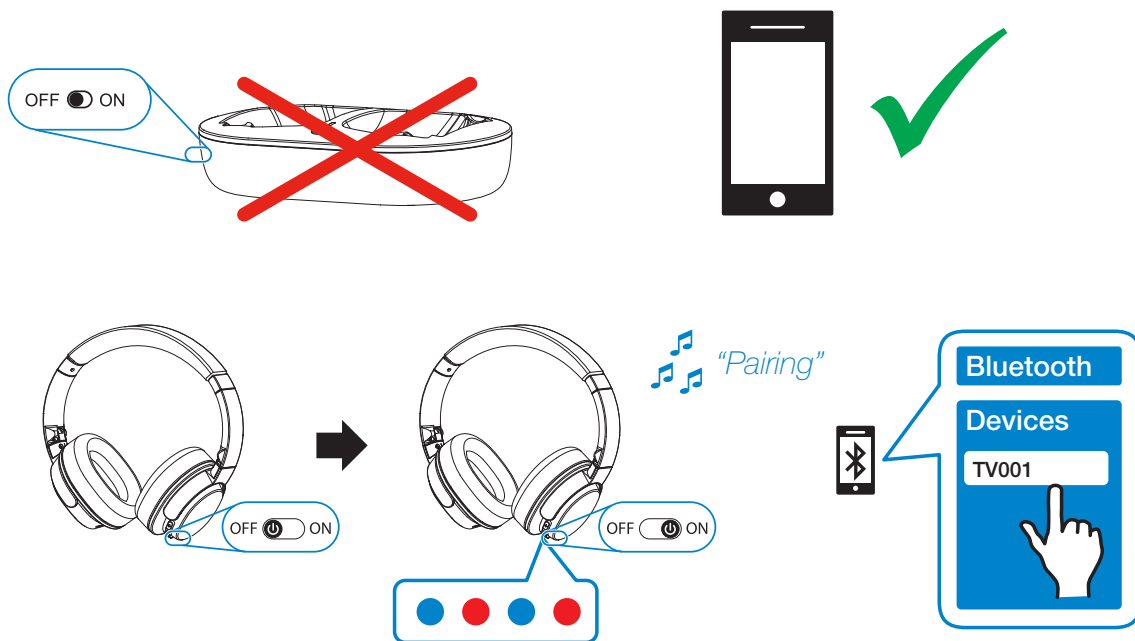
Tilbakestille baseenheten til fabrikkinnstillinger (Reset)

1. Ta hodetelefonene ut av baseenheten og sørg for at de er slått av.
2. Hold inne knappen på baseenheten i 5 sekunder til LED-indikatoren begynner å blinke rødt/blått.
3. Trykk deretter inn knappen ytterligere to ganger. Når LED-indikatoren lyser lilla i 3 sekunder, er baseenheten tilbakestilt til fabrikkinnstillingene.
4. Slå på hodetelefonene for å parkoble enhetene på nytt.



Parkoble hodetelefonene til en Bluetooth-enhet

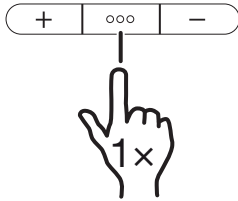
Hodetelefonene kan brukes uten baseenheten og i stedet kobles direkte til for eksempel en mobiltelefon eller et nettbrett.



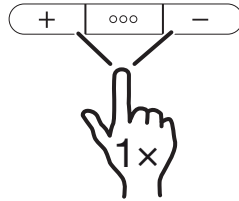
1. Sørg for at baseenheten er slått av.
2. Slå av hodetelefonene og slå dem deretter på igjen slik at LED-indikatoren blinker rødt/blått. Hodetelefonene kan nå oppdages av andre Bluetooth-enheter.
3. Aktiver Bluetooth på enheten som skal kobles til, og søk deretter etter hodetelefonene. Når hodetelefonene oppdages av Bluetooth-enheten, vises de som **TV001**.
4. Velg hodetelefonene i listen. Når forbindelsen er opprettet, begynner LED-indikatoren å blinke blått.

- Hodetelefonene kobles automatisk til den sist tilkoblede Bluetooth-enheten (forutsatt at Bluetooth er aktivert).
- For å koble hodetelefonene til baseenheten igjen, koble fra forbindelsen på Bluetooth-enheten.

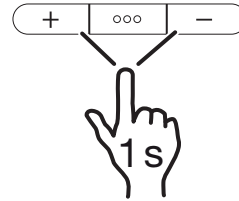
Medieavspilling



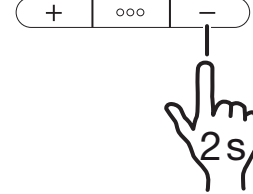
Trykk [000] én gang for å spille av eller pause.



Trykk [+/-] gjentatte ganger for å øke eller redusere volumet.

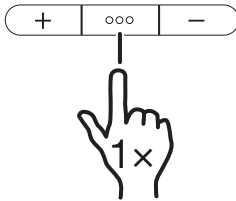


Hold [+/-] for å bytte til neste eller forrige spor. Hold [-] inne i to

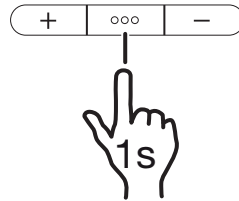


sekunder for å slå av eller aktivere mikrofonen.

Samtalehåndtering



Trykk [000] én gang for å svare på innkommende samtale. Trykk en gang til for å avslutte samtalen.



Hold [000] inne for å avvise en innkommende samtale.

Vedlikehold

Rengjør produktet med en lett fuktet klut. Bruk et mildt rengjøringsmiddel, aldri løsemidler eller etsende kjemikalier.

Feilsøkingsskjema

Det går ikke å slå på hodetelefonene	Påse at batteriene er ladet. Se avsnittet <i>Lading</i> ovenfor.
Hodetelefonene lader ikke i baseenheten	<ul style="list-style-type: none"> • Kontroller at ladekabelen er korrekt koblet til både baseenheten og USB-C-adapteren. • Sørg for at hodetelefonene sitter riktig i baseenheten (kontaktflatene (9) skal møte stiftene (14)).
Svak eller ingen lyd.	<ul style="list-style-type: none"> • Kontroller volumet på hodetelefonene og på lydkilden (TV/Bluetooth-enhet). • Forsikre deg om at ikke annet trådløst utstyr forstyrrer radiooverføringen. • Sørg for at hodetelefonene ikke befinner seg for langt fra baseenheten/telefonen/nettbrettet, se avsnittet <i>Spesifikasjoner</i>.
Kan ikke parkoble hodetelefonene til mobiltelefonen/nettbrettet	<ul style="list-style-type: none"> • Forsikre deg om at: <ul style="list-style-type: none"> - Baseenheten er slått av - Bluetooth-funksjonen er aktivert på enheten du forsøker å koble til. • Hold inne multifunksjonsknappen (7) på hodetelefonene i 10 sekunder for å tilbakestille dem til fabrikkinnstillingene (Reset).

Avfallshåndtering

Symbolet betyr at produktet ikke skal kastes sammen med øvrig husholdningsavfall. Dette gjelder i hele EØS. For å forebygge eventuelle skader på helse og miljø som følge av feil håndtering av avfall, skal produktet leveres til gjenvinning, slik at materialet blir tatt hånd om på en tilfredsstillende måte. Benytt eksisterende systemer for returhåndtering, eller kontakt forhandler når produktet skal kasseres. De vil ta hånd om produktet på en miljømessig tilfredsstillende måte.



Spesifikasjoner

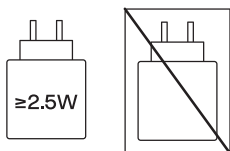
Hodetelefoner

Bluetooth	Versjon 5.4
Effekt	3,53 mW EIRP
Frekvensområde	2402–2480 MHz
Rekkevidde	ca. 10 m
Innebygd batteri	Lithium-ion, 3,7 V , 600 mAh
Ladetid	ca. 2 timer
Lyttetid	ca. 40* timer (tilkoblet baseenheten) ca. 60* timer (tilkoblet mobiltelefon/nettbrett)
Mål	200 x 170 x 95 mm
Vekt	204 g

Baseenhet

Bluetooth	Versjon 5.0
Uteffekt	3,53 mW EIRP
Frekvensområde	2402–2480 MHz
Rekkevidde	ca. 20 m
Mål	170 x 100 x 40,7 mm
Vekt	199 g

* Oppgitt lyttetid avhenger av innstilt volum.



Effekten som leveres av laderen må være minst 2,5 W, noe som kreves for å lade radioutstyret ved høyeste ladehastighet.

Forenklet samsvarserklæring (EU) Om Overenstemmelsen

Clas Ohlson AB erklærer herved at denne typen radioutstyr **TV001** er i samsvar med direktiv 2014/53/EU. Den fullstendige teksten til EU-erklæringen om samsvar finnes på følgende nettadresse: www.clasohlson.com

Langattomat TV-kuulokkeet

Tuotenro 39-4026 Malli TV001

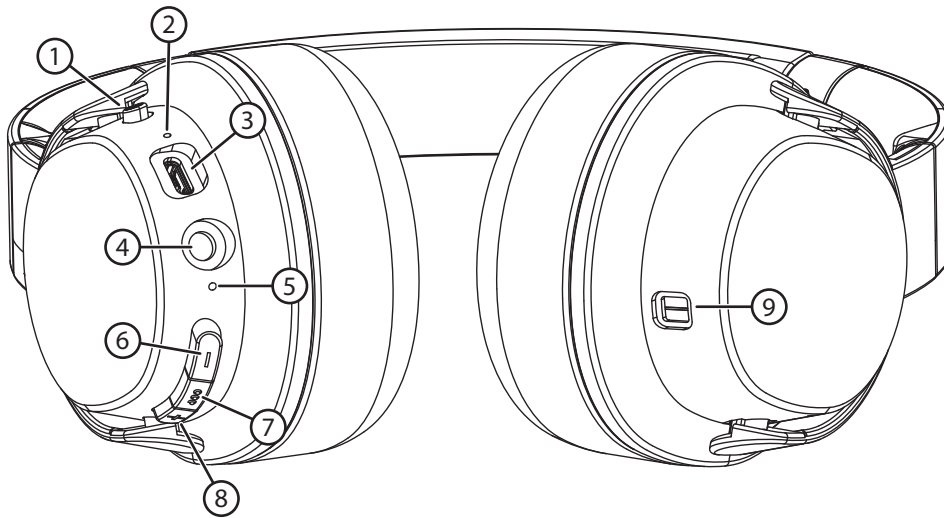
Lue koko käyttöohje ja säästä se tulevaa käyttöä varten. Pidätämme oikeuden teknisten tietojen muutoksiin. Emme vastaa mahdollisista virheistä tekstissä tai kuvissa. Jos tuote vikaantuu tai kaipaat lisätietoja, ota yhteys myymälään tai asiakaspalveluun (yhteystiedot kääntöpuolella).

Turvallisuus

- Suojaa kuuloasi. Pitkäaikainen kuuntelu suurella äänenvoimakkuudella voi aiheuttaa pysyviä kuulovaurioita. Säädä äänenvoimakkuus matalaksi, ennen kuin aloitat laitteen käytön.
- Käytä laitetta varoen tilanteissa, joissa sinulle tai muille henkilöille voi aiheutua vaaraa siitä, että et kuule ympäristön ääniä.
- Älä altista tuotetta kuumuudelle, pölylle, tärinälle tai iskuille.
- Älä altista tuotetta vedelle tai muille nesteille.
- Älä sijoita tuotetta aurinkoiseen paikkaan tai avotulen läheisyyteen.
- Älä yritä purkaa tuotetta osiin tai modifioida sitä.
- Älä pidä tuotetta pitkään latauksessa, kun tuotetta ei käytetä. Älä lataa tuotetta ukonilmalla.
- Sammuta sekä tuote että matkapuhelin tiloissa, joissa matkapuhelimen käyttö on kielletty (esim. sairaalat ja lentokoneet) tai joissa on räjähdysvaara.

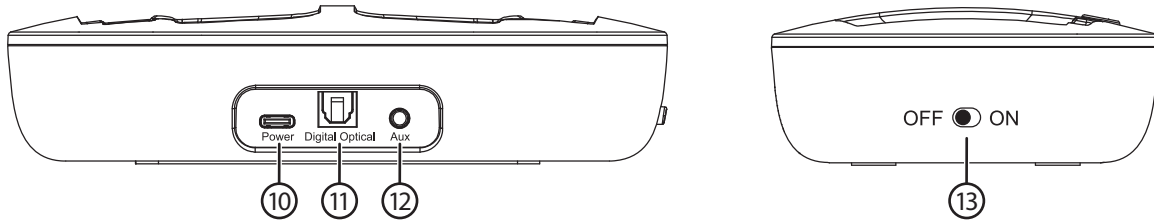
Painikkeet ja toiminnot

Kuulokkeet

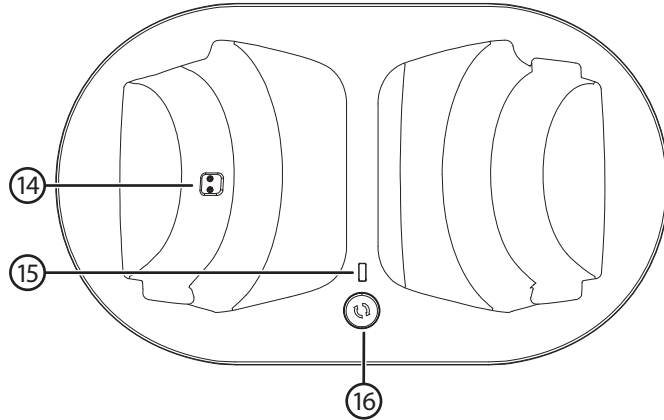


1. Virtapainike
2. Mikrofoni
3. USB-C-latausliitäntä
4. AUX – 3,5 mm:n tulo
5. LED-merkkivalo
6. [-] Laske äänenvoimakkuutta painamalla lyhyesti, siirry edelliseen kappaleeseen painamalla pitkään
7. [ooo] Monitoimipainike
8. [+] Nosta äänenvoimakkuutta painamalla lyhyesti, siirry seuraavaan kappaleeseen painamalla pitkään
9. Liitinnavat lataamista varten

Telakka (lähetin/latausasema)

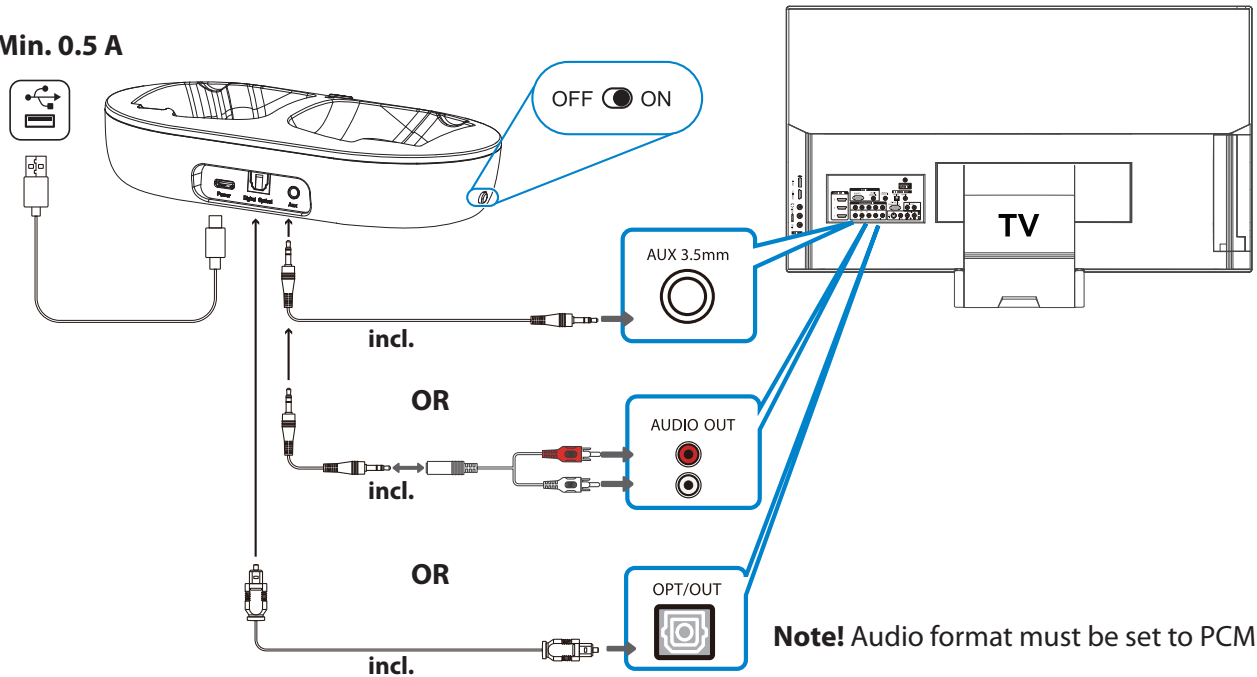


- 10.USB-C-yhteys virtasovittimelle
- 11.Optinen tuloliitäntä TV:stä
- 12.AUX-tuloliitäntä TV:stä (3,5 mm)
- 13.Virtapainike
- 14.Liittimet kuulokkeiden lataamiseen
- 15.LED-merkkivalo
- 16.Monitoimipainike



Asennus

Min. 0.5 A



1. Liitä pakkaukseen sisältyvä USB-kaapeli USB-liitäntään (10) sekä USB-virtasovittimeen (myydään erikseen), jonka virranvoimakkuus on vähintään 0,5 A.
2. Kytke virta telakkaan painamalla painike (13) ON-asentoon.
3. Liitä TV ja telakka toisiinsa yllä olevan kuvan mukaisesti johdolla, joka on yhteensopiva TV:n äänilähtöjen kanssa.
 - RCA-ulostuloon liitetään pakkaukseen sisältyvä 3,5 mm:n RCA-johto.
 - **Huom.** Jos käytät optista liitäntää, varmista, että TV on määritetty lähettämään ääni PCM-muodossa.

Käyttö

Lataaminen

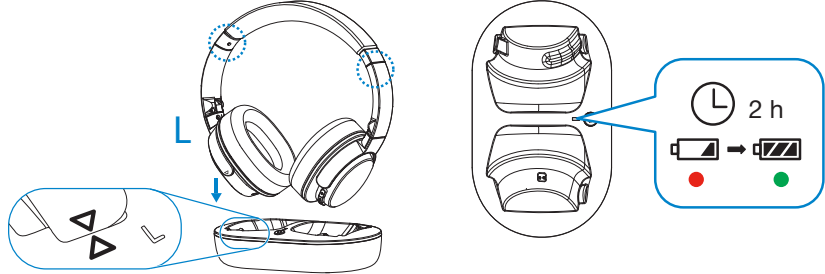
Kuulokkeet voi ladata **telakassa** tai liittämällä **latausjohdon** USB-C-liitäntään.

Telakka

Taita kuulokkeet ennen telakkaan asettamista.

Tarkista, että vasen kuuloke (L) asetuu L-merkkintää vasten. Nuolet tulevat kohdakkain.

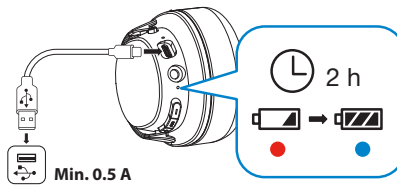
LED-merkkivalo palaa punaisena latauksen aikana ja vaihtuu vihreäksi, kun lataus on valmis.



Latausjohto

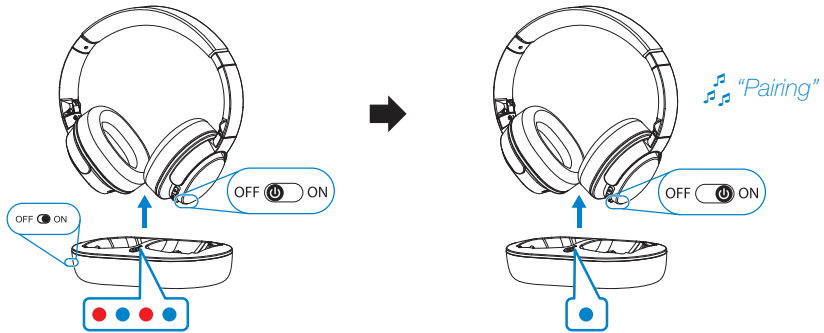
Liitä latausjohto kuulokkeisiin (3) ja USB-virtasovittimeen, jonka virranvoimakkuus on vähintään 0,5 A.

LED-merkkivalo palaa punaisena latauksen aikana ja vaihtuu siniseksi, kun lataus on valmis.



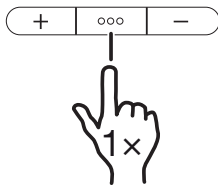
Muodosta pariitus kuulokkeiden ja telakan välille

1. Ota kuulokkeet telakasta ja kytke niihin virta painamalla painike (1) ON-asentoon.
2. Kytke virta telakkaan painamalla painike (13) ON-asentoon.
3. LED-merkkivalot (5) ja (15) vilkkuvat punaisina/sinisinä pariituksen muodostuessa. Pariitus on onnistunut, kun LED-valot palavat sinisenä.



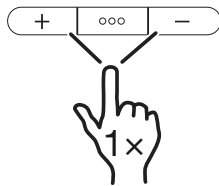
TV:n äänen säätäminen

MUTE / UNMUTE



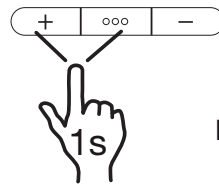
Mykistä ääni painamalla [MUTE/UNMUTE].

+

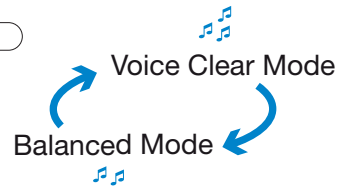


Nosta/laske äänenvoimakkuutta painamalla [+] tai [-] useita kertoja.

EQUALIZER

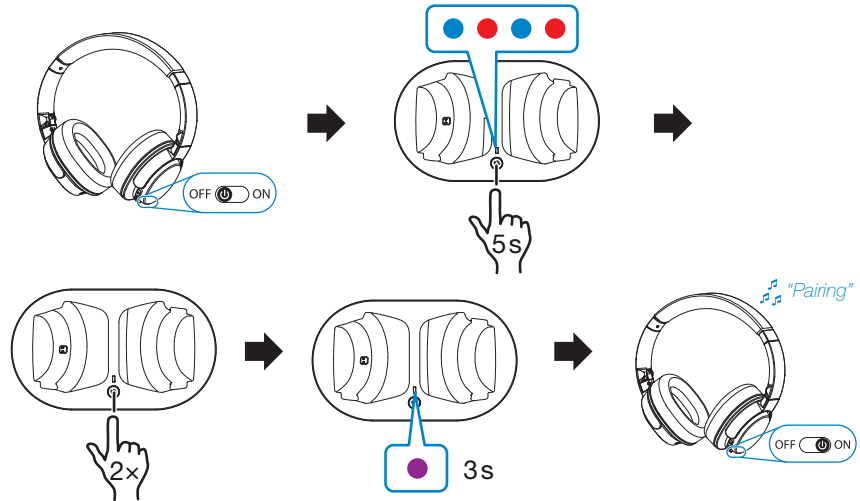


Vaihda ääniprofiilia pitämällä [+] ja [ooo] samanaikaisesti painettuna 1 sekunnin ajan. | "Voice Clear Mode" muuttaa puheäänien selkeämmäksi.



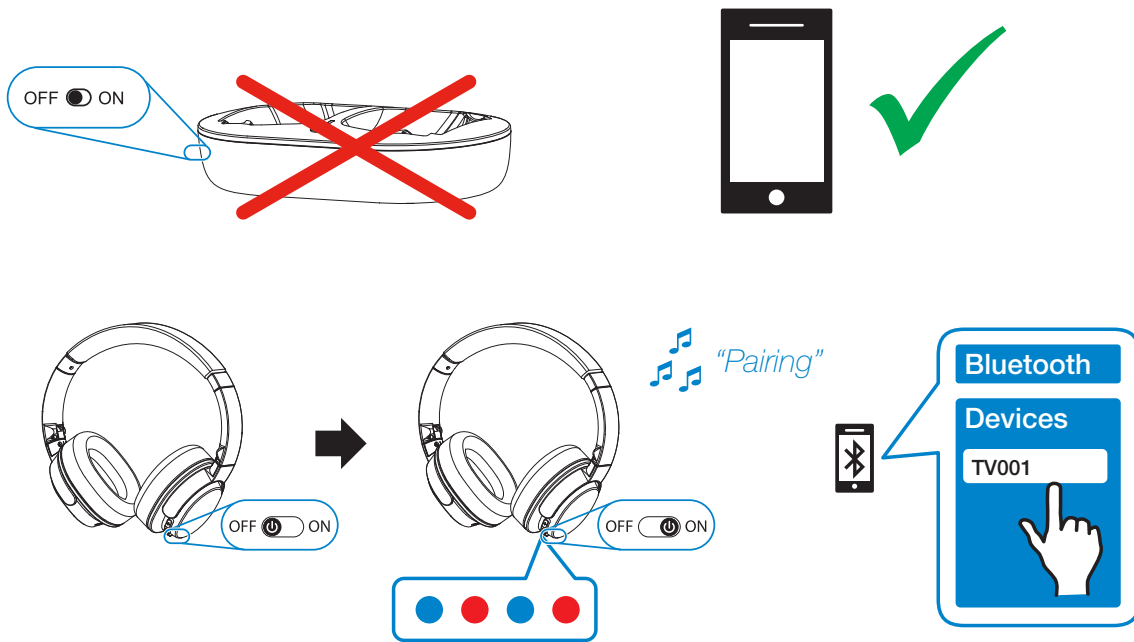
Telakan tehdasasetusten palauttaminen (nollaus)

1. Ota kuulokkeet telakasta ja tarkista, että niistä on katkaistu virta.
2. Pidä telakan painiketta painettuna 5 sekunnin ajan, kunnes LED-merkkivalo alkaa vilkkua punaisena/sinisenä.
3. Paina painiketta sen jälkeen vielä kaksi kertaa. Kun LED-merkkivalo palaa violettina 3 sekunnin ajan, telakka on palautettu tehdasasetuksiin.
4. Kytke kuulokkeet päälle muodostaaksesi pariliitoksen uudelleen.



Pariliitoksen muodostaminen Bluetooth-laitteeseen

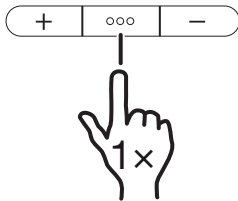
Kuulokkeita voi käyttää myös ilman telakkaa, esimerkiksi yhdistämällä ne suoraan matkapuhelimeen tai tablettiin.



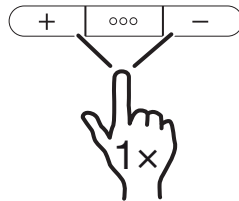
1. Varmista, että telakan virta on katkaistu.
2. Katkaise virta kuulokkeista ja kytke se takaisin päälle niin, että LED-merkkivalo vilkkuu punaisena/sinisenä. Kuulokkeet ovat nyt muiden Bluetooth-laitteiden löydettävissä.
3. Kytke Bluetooth päälle laitteessa, jonka haluat yhdistää, ja hae laitteen käyttöliittymässä kuulokkeita. Kun Bluetooth-laite löytää kuulokkeet, ne näkyvät koodilla **TV001**.
4. Valitse kuulokkeet luettelosta. Kun yhteys on muodostettu, LED-merkkivalo alkaa vilkkua sinisenä.

- Kuulokkeet muodostavat automaattisesti yhteyden viimeksi liitettyyn Bluetooth-laitteeseen (kun laitteen Bluetooth on aktivoitu).
- Kun haluat kuulokkeiden muodostavan jälleen yhteyden telakkaan, katkaise yhteys liitetyn Bluetooth-laitteen käyttöliittymästä.

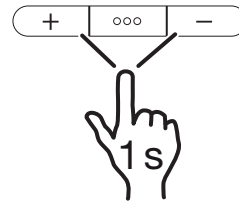
Mediatoisto



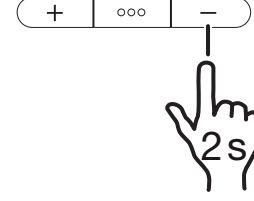
Aloita/keskeytä toisto painamalla [ooo] kerran.



Nosta/laske äänen-voimakkuutta painamalla [+/-] useita kertoja.

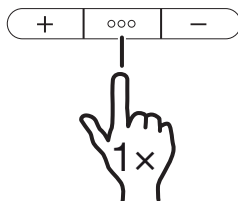


Vaihda seuraavaan/edelliseen kappaleeseen pitämällä [+/-] painettuna.

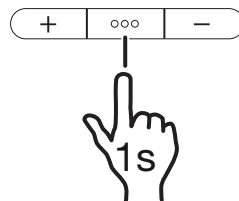


Sammuta/aktivoi mikrofoni pitämällä [-] painettuna kahden sekunnin ajan.

Puheluiden hallinta



Vastaa saapuvaan puheluun painamalla [ooo] kerran. Lopeta puhelu painamalla painiketta uudelleen.



Hylkää saapuva puhelu painamalla pitkään [ooo].

Hoito ja kunnossapito

Pyyhi tuote kevyesti nihkeällä liinalla. Käytä mietoa puhdistusainetta. Älä käytä liuottimia tai syövyttäviä kemikaaleja.

Vianhakutaulukko

Kuulokkeet eivät mene päälle.	Varmista, että akku on ladattu. Katso yllä oleva luku <i>Lataaminen</i> .
Kuulokkeet eivät lataudu telakassa.	<ul style="list-style-type: none"> Varmista, että latausjohto on liitetty oikein sekä telakkaan että USB-C-virtalähteeseen. Varmista, että kuulokkeet istuvat telakassa oikein (navat (9) ja liittimet (14) ovat vastakkain.)
Äänen laatu on huono, tai ääntä ei kuulu.	<ul style="list-style-type: none"> Tarkista kuulokkeiden ja äänilähteen (TV tai Bluetooth-laite) äänenvoimakkuus. Varmista, ettei muu langaton laite häiritse siirtoa. Varmista, etteivät kuulokkeet ole liian kaukana telakasta/puhelimesta/tabletista, ks. kohta <i>Tekniset tiedot</i>.
Kuulokkeiden pariliitäntä puhelimeen/tablettiin ei onnistu.	<ul style="list-style-type: none"> Varmista seuraavat asiat: <ul style="list-style-type: none"> Telakka on kytketty pois päältä. Yhdistettävän laitteen Bluetooth on kytketty päälle. Paina monitoimipainiketta (7) kuulokkeissa 10 sekunnin ajan palauttaaksesi tehdasasetukset (nollaus).

Kierrättäminen

Tämä kuvake tarkoittaa, että tuotetta ei saa hävittää kotitalousjätteen mukana. Vaatimus koskee koko EU-aluetta. Virheellisestä hävittämisestä johtuvien mahdollisten ympäristö- ja terveyshaittojen ehkäisemiseksi tuote tulee viedä elektroniikkakeräykseen, jotta materiaali voidaan käsitellä vastuullisella tavalla. Noudata keräyspisteessä ilmoitettuja lajittelumääräyksiä tai ota tarvittaessa yhteys ostopaikkaan. Ostopaikan henkilökunta osaa huolehtia siitä, että laite kierrätetään asianmukaisesti.



Tekniset tiedot

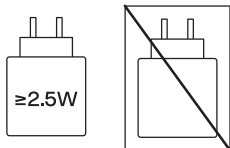
Kuulokkeet

Bluetooth	Versio 5.4
Teho	3,53 mW EIRP
Taajuusalue	2402–2480 MHz
Kantama	noin 10 m
Kiinteä akku	litiumioni, 3,7 V, 600 mAh
Latausaika	noin 2 tuntia
Kuuntelu-aika	noin 40* tuntia (yhdistettynä telakkaan) noin 60* tuntia (yhdistettynä matkapuhelimeen/tablettiin)
Mitat	200 x 170 x 95 mm
Paino	204 g

Telakka

Bluetooth	Versio 5.0
Antoteho	3,53 mW EIRP
Taajuusalue	2402–2480 MHz
Kantama	noin 20 m
Mitat	170 x 100 x 40,7 mm
Paino	199 g

* Kuuntelu-aika voi vaihdella käytetyn äänenvoimakkuuden mukaan.



Latausyksiköstä saatavan tehon on oltava vähintään 2,5 W, eli radiolaitteen pikalataukseen tarvittava teho.

Yksinkertaistettu EU-vaatimustenmukaisuusvakuutus

Glas Ohlson AB vakuuttaa täten, että tämä radiolaitetyyppi **TV001** täyttää direktiivin 2014/53/EU vaatimukset. EU-vaatimustenmukaisuusvakuutus kokonaisuudessaan on osoitteessa:
www.clasohlson.com

Trådløse hovedtelefoner til tv

Art.nr. 39-4026 Model TV001

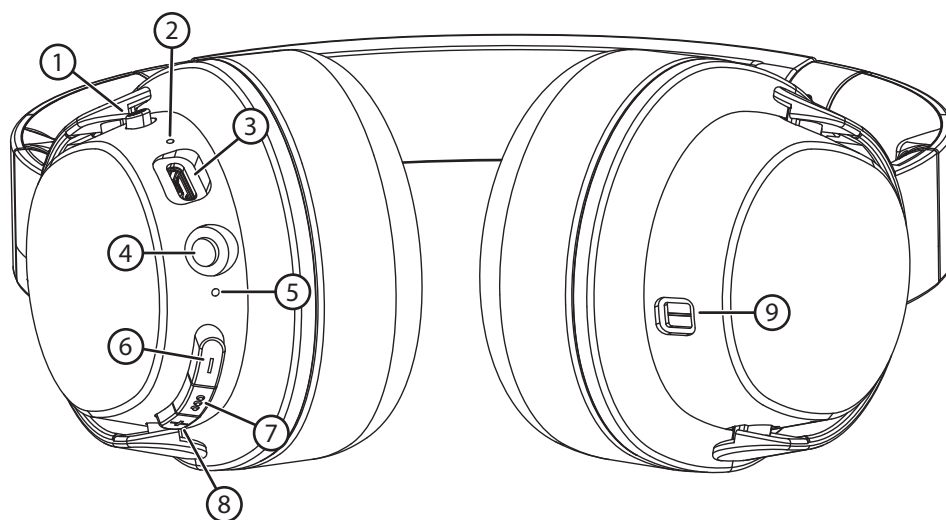
Læs hele brugsanvisningen inden brug, og opbevar den derefter til senere brug. Vi tager forbehold for eventuelle fejl i tekst og billeder og forbeholder os ret til at foretage ændringer i de tekniske data. I tilfælde af tekniske problemer eller andre spørgsmål bedes du kontakte vores kundeservice (se adresseoplysninger på bagsiden).

Sikkerhed

- Beskyt din hørelse. Lytning med høj lydstyrke i længere tid kan føre til varige høreskader. Indstil lydstyrken på et lavt niveau, inden du begynder at bruge produktet.
- Vær forsigtig med at bruge produktet, hvis det kan medføre fare for dig selv og andre, at du ikke kan høre omgivende lyd.
- Udsæt aldrig produktet for høje temperaturer, støvede miljøer, stærke vibrationer og stødpåvirkninger.
- Hold produktet væk fra vand og anden væske.
- Placer ikke produktet i vedvarende sollys eller i nærheden af åben ild.
- Forsøg ikke på nogen måde at adskille eller modificere produktet.
- Lad ikke produktet være under opladning i en længere periode, når det ikke anvendes. Afbryd opladningen i tordenvej.
- Sluk både produktet og din mobiltelefon ved ophold i rum, hvor du anmodes om at slukke mobiltelefonen, f.eks. på sygehuse, i fly eller i områder, hvor der er eksplosionsfare.

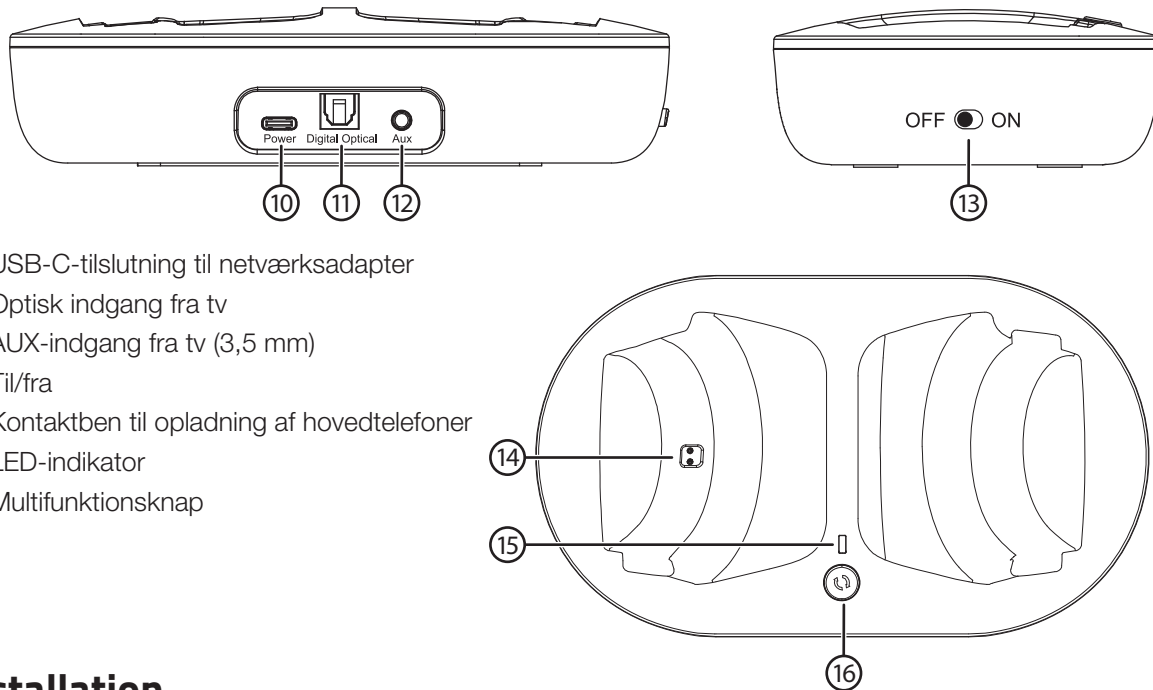
Knapper og funktioner

Hovedtelefoner



1. Til/fra-knap
2. Mikrofon
3. USB-C-opladningsport
4. AUX – 3,5 mm indgang
5. LED-indikator
6. [-] Tryk for at sænke lydstyrke, hold nede for at skifte til forrige nummer
7. [⋮] Multifunktionsknap
8. [+] Tryk for at øge lydstyrke, hold nede for at skifte til næste nummer
9. Kontaktlamel til opladning i ladestander.

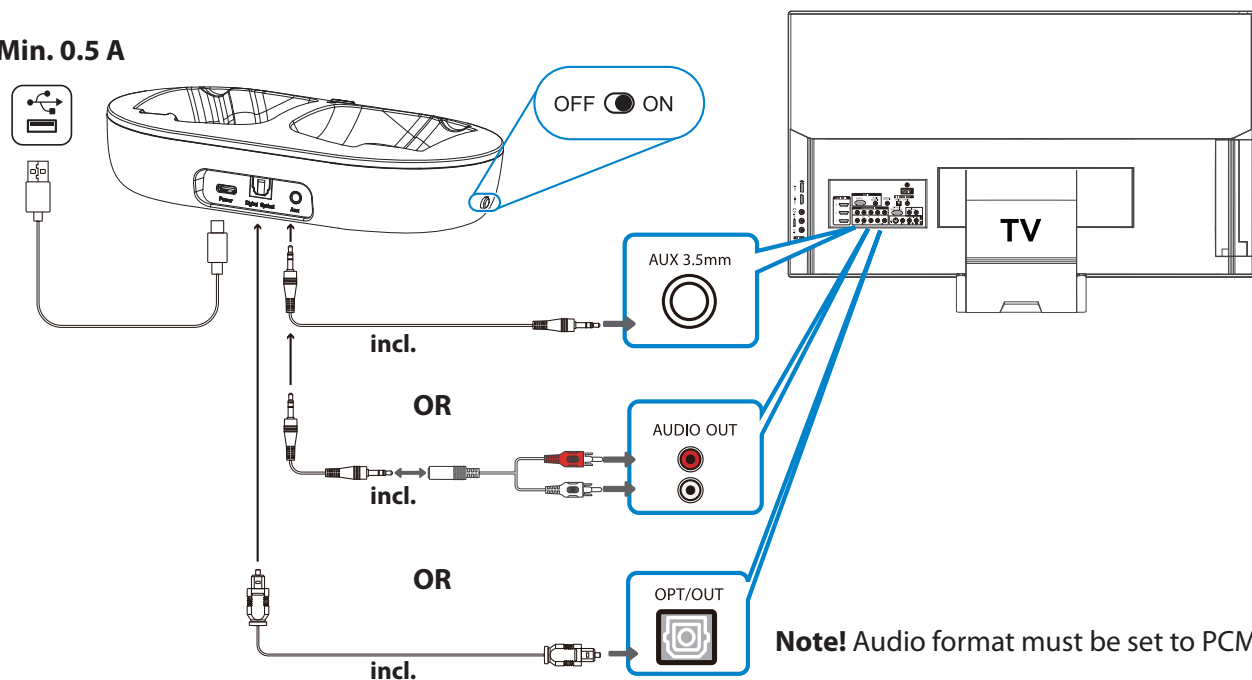
Basisenhed (sender/ladestation)



- 10.USB-C-tilslutning til netværksadapter
- 11.Optisk indgang fra tv
- 12.AUX-indgang fra tv (3,5 mm)
- 13.Til/fra
- 14.Kontaktben til opladning af hovedtelefoner
- 15.LED-indikator
- 16.Multifunktionsknap

Installation

Min. 0.5 A



1. Tilslut det medfølgende USB-kabel til USB-tilslutningen (10) og til en USB-netværksadapter (sælges separat), som kan levere mindst 0,5 A.
2. Aktivér basisenheden ved at placere knappen (13) i position "ON".
3. Afhængigt af tv'ets lydudgange tilsluttes et kabel mellem tv'et og basisenheden ifølge billedet herover.
 - Ved tilslutning til RCA-udgang anvendes medfølgende 3,5 mm RCA-adapter.
 - **Obs!** Ved brug af optisk forbindelse skal det sikres, at tv'et er indstillet, så lyden sendes i PCM-format.

Anvendelse

Opladning

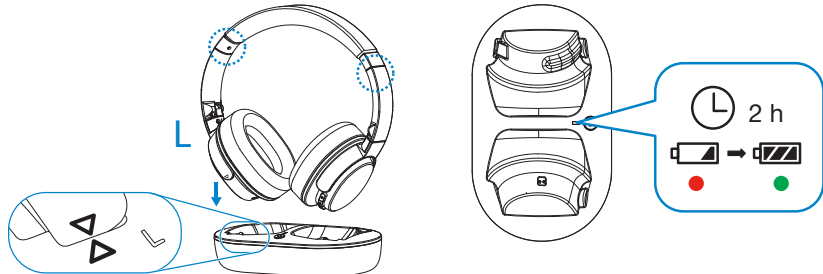
Hovedtelefonerne kan enten oplades ved at placere dem i **basisenheden** eller ved at tilslutte et **opladningskabel** til USB-C-porten.

Basisenhed

Skub hovedtelefonerne sammen, inden de placeres i basisenheden.

Kontrollér mærkningen, så venstre højtaler "L" placeres ud for mærkningen "L". Pilene skal møde hinanden.

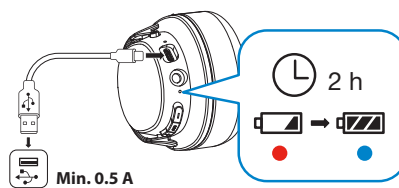
LED-indikatoren lyser rødt under opladning og grønt, når hovedtelefonerne er fuldt opladede.



Opladningskabel

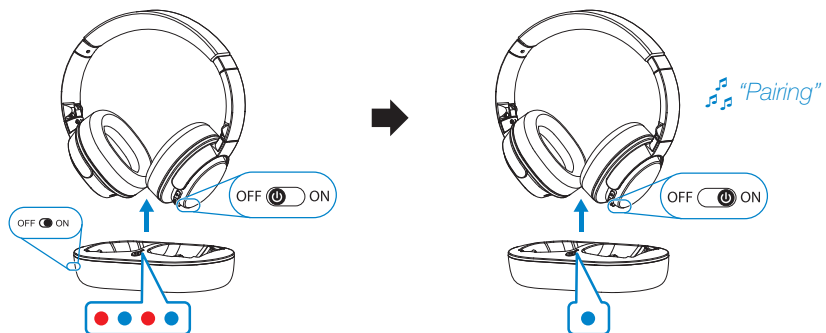
Tilslut et opladningskabel mellem hovedtelefonerne (3) og en USB-netværksadapter, som kan levere mindst 0,5 A.

LED-indikatoren lyser rødt under opladning og blå, når hovedtelefonerne er fuldt opladede.



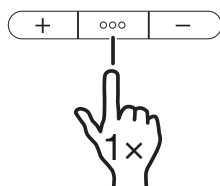
Par hovedtelefonerne med basisenheden

1. Tag hovedtelefonerne ud af basisenheden, og tænd dem ved at placere knappen (1) i position "ON".
2. Aktivér basisenheden ved at placere knappen (13) i position "ON".
3. LED-indikatorerne (5) og (15) blinker rødt/blåt under parring. Når parringen er gennemført, lyser LED-indikatorerne blå.



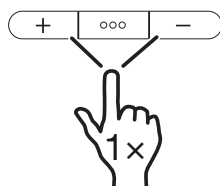
Juster tv-lyden

MUTE / UNMUTE



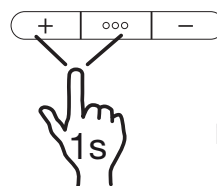
Tryk på [MUTE/UNMUTE] for midlertidigt at afbryde lyden.

+

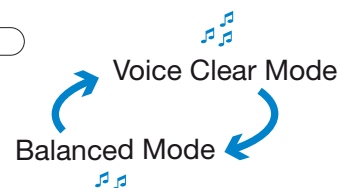


Tryk på [+] eller [-] gentagne gange for at øge/sænke lydstyrken.

EQUALIZER

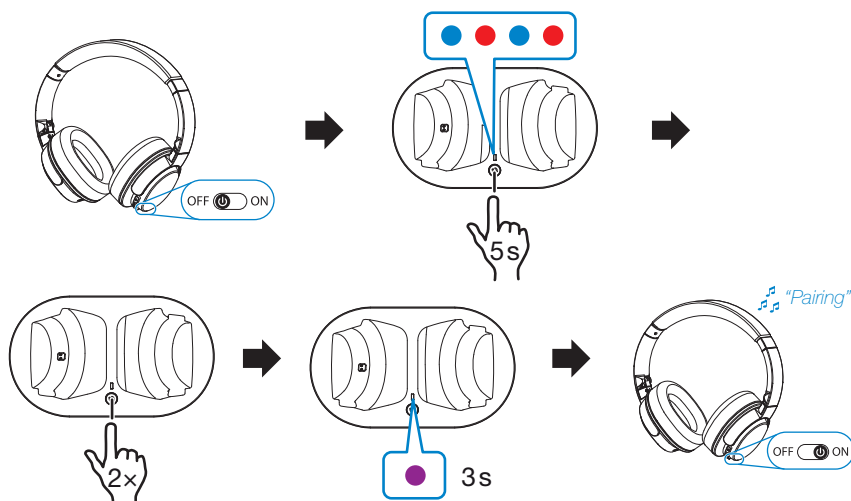


Hold [+] og [ooo] nede samtidigt i 1 sekund for at skifte lydprofil. I "Voice Clear Mode" ændres lyden, så tale høres tydeligere.



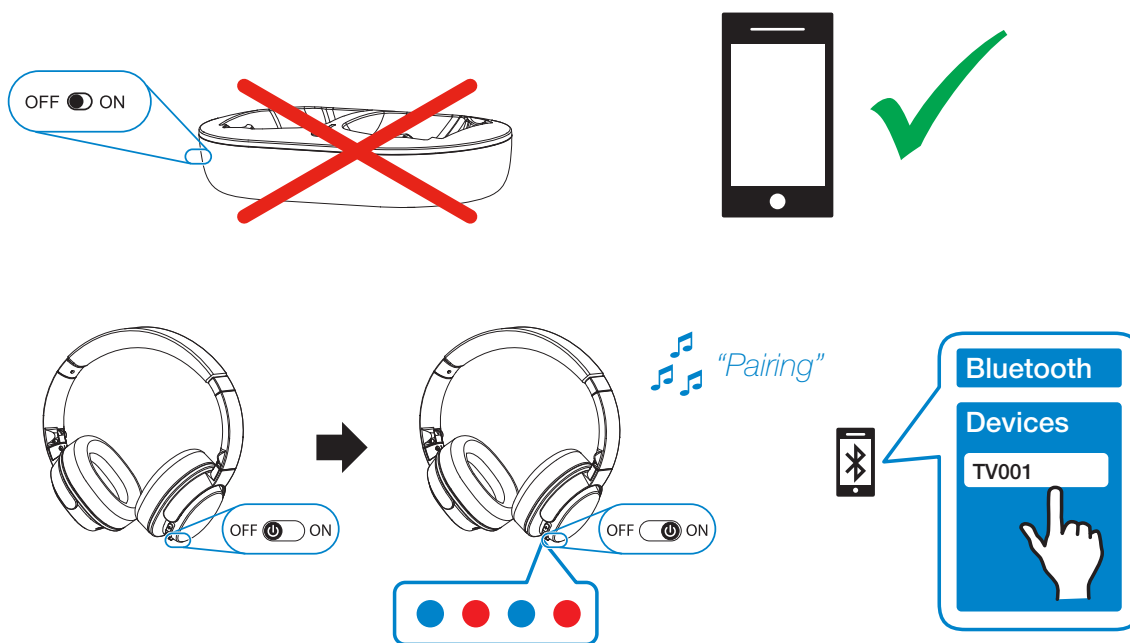
Gendan fabriksindstillinger for basisenheden (Reset)

1. Tag hovedtelefonerne ud af basisenheden, og sørg for, at de er slukkede.
2. Hold knappen nede på basisenheden i 5 sekunder, indtil LED-indikatoren begynder at blinke rødt/blåt.
3. Tryk derefter knappen ned to gange mere. Når LED-indikatoren lyser lilla i 3 sekunder, er fabriksindstillingerne for basisenheden gendannet.
4. Tænd hovedtelefonerne for igen at parre enhederne.



Par hovedtelefonerne med en Bluetooth-enhed

Hovedtelefonerne kan anvendes uden basisenheden og i stedet for sluttet direkte til f.eks. en mobiltelefon eller tablet.



1. Sørg for, at basisenheden er slukket.
2. Sluk hovedtelefonerne, og tænd dem derefter igen, så LED-indikatoren blinker rødt/blåt. Hovedtelefonerne kan nu registreres af andre Bluetooth-enheder.
3. Aktivér Bluetooth på den enhed, som skal forbindes, og søg så efter hovedtelefonerne. Når hovedtelefonerne er registreret af Bluetooth-enheden, vises de som **TV001**.
4. Vælg hovedtelefonerne på listen. Når der er oprettet kontakt, skifter LED-indikatoren til at blinke blå.

- Hovedtelefonerne forbindes automatisk med den senest forbundne Bluetooth-enhed (hvis Bluetooth er aktiveret).
- Hvis du vil oprette forbindelse mellem hovedtelefonerne og basisenheden igen, skal du afbryde forbindelsen på din Bluetooth-enhed.

Medieafspilning



Tryk én gang på [000] for at afspille eller sætte på pause.



Tryk gentagne gange på [+/-] for at øge/sænke lydstyrken.

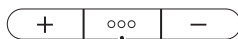


Hold [+/-] nede for at skifte til næste/førrige nummer.

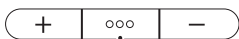


Hold [-] nede i to sekunder for at slukke/aktivere mikrofonen.

Opkaldshåndtering



Tryk én gang på [000] for at besvare indgående opkald. Tryk en gang til for at afslutte opkaldet.



Hold [000] nede for at afvise indgående opkald.

Service og vedligeholdelse

Rengør produktet med en let fugtet klud. Anvend et mildt rengøringsmiddel og aldrig opløsningsmidler eller ætsende kemikalier.

Fejlfindingskema

Det er ikke muligt at tænde hovedtelefonerne.	Sørg for, at batteriet er opladet. Se afsnittet <i>Opladning</i> oven.
Hovedtelefonerne oplades ikke i basisenheden.	<ul style="list-style-type: none"> Sørg for, at opladningskablet er korrekt sluttet til både basisenheden og USB-C-adapteren. Sørg for, at hovedtelefonerne sidder korrekt i basisenheden (kontaktlamellen (9) skal have kontakt til benet (14)).
Dårlig eller ingen lyd.	<ul style="list-style-type: none"> Kontrollér lydstyrken på hovedtelefonerne og på lyd-kilden (tv/Bluetooth-enhed). Kontrollér, at intet andet trådløst udstyr forstyrrer signaltransmissionen. Sørg for, at hovedtelefonerne ikke er for langt væk fra basisenheden/telefonen/tabletten, se afsnittet <i>Specifikation</i>.
Hovedtelefonerne kan ikke parres med min mobiltelefon/tablet.	<ul style="list-style-type: none"> Sørg for, at: <ul style="list-style-type: none"> Basisenheden er slukket. Bluetooth-funktionen er slået til i den enhed, du forsøger at oprette forbindelse til. Hold multifunktionsknappen (7) nede på hovedtelefonerne i 10 sekunder for at gendanne fabriksindstillingerne (Reset).

Affaldshåndtering

Dette symbol angiver, at produktet ikke må bortskaffes sammen med andet husholdningsaffald. Dette gælder i hele EU. For at forhindre potentiel skade på miljø og sundhed som følge af ukorrekt affaldshåndtering skal produktet genvindes, så materialet kan håndteres på en ansvarlig måde. Når du kasserer produktet med henblik på genvinding, skal du benytte de returneringssystemer, der findes i dit område, eller kontakte det sted, hvor du har købt produktet. De kan sikre, at produktet bortskaffes på en miljømæssigt tilfredsstillende måde.



Specifikationer

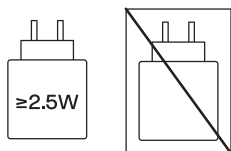
Hovedtelefoner

Bluetooth	Version 5.4
Effekt	3,53 mW EIRP
Frekvensområde	2402-2480 MHz
Rækkevidde	ca. 10 m
Indbygget batteri	Lithium-ion, 3,7 V, 600 mAh
Opladningstid	Ca. 2 timer
Lyttetid	ca. 40* timer (sluttet til basisenheden) ca. 60* timer (sluttet til mobiltelefon/tablet)
Mål	200 x 170 x 95 mm
Vægt	204 g

Basisenhed

Bluetooth	Version 5.0
Udgangseffekt	3,53 mW EIRP
Frekvensområde	2402-2480 MHz
Rækkevidde	ca. 20 m
Mål	170 x 100 x 40,7 mm
Vægt	199 g

* Den anførte lyttetid afhænger af den indstillede lydstyrke.



Den effekt, som leveres af opladeren, skal være mindst 2,5 W, hvilket er påkrævet for at oplade radioudstyret med højeste opladningshastighed.

Forenklet EU-overensstemmelseserklæring

Clas Ohlson AB erklærer hermed, at denne type radioudstyr **TV001** er i overensstemmelse med direktiv 2014/53/EU. Den fuldstændige tekst til EU-overensstemmelseserklæringen findes på følgende websted: www.clasohlson.com

SVERIGE

KUNDTJÄNST tel: 0247/445 00
 e-post: kundservice@clasohlson.se
INTERNET www.clasohlson.se
BREV Clas Ohlson AB, 793 85 INSJÖN

NORGE

KUNDESENTER tlf.: 23 21 40 00
 e-post: kundesenter@clasohlson.no
INTERNETT www.clasohlson.no
POST Clas Ohlson AS, Postboks 485 Sentrum, 0105 OSLO

SUOMI

ASIAKASPALVELU puh.: 020 111 2222
 sähköposti: asiakaspalvelu@clasohlson.fi
INTERNET www.clasohlson.fi
OSOITE Clas Ohlson Oy, Kaivokatu 10 A, 00100 HELSINKI