

# LED Christmas Tree

Art. no	Model
44-4565	W0214(WX-31VLED44-310WW-10-1)
44-4566	W0215(WX-31VLED44-414WW-10-1)
44-4568	W0232(WX-31VLED44-310MC-10-1)

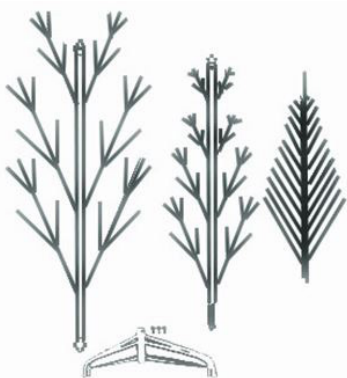
Please read the entire instruction manual before using the product and then save it for future reference. We reserve the right for any errors in text or images and any necessary changes made to technical data. In the event of technical problems or other queries, please contact our Customer Services.

## Safety

### ⚠ Warning:

- The LED lights cannot be replaced.
- The product must only be connected to the included mains adapter.
- The mains adapter is only intended for using with the included product. Never connect additional string lights or other types of products to the mains adapter.
- The mains lead must never be replaced. If the mains lead is damaged the entire product must be discarded.

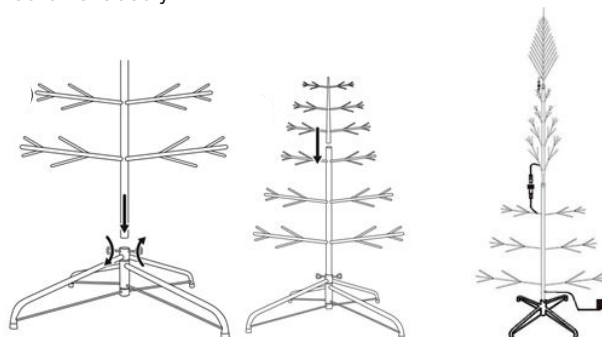
## Assembly



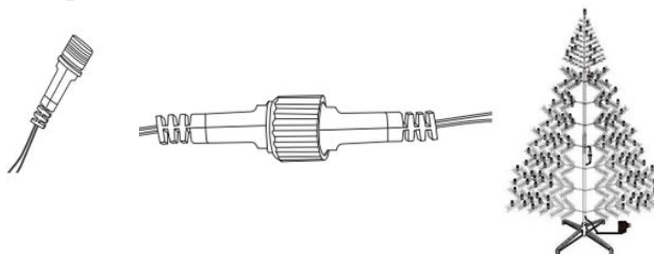
1. The tree is made up of 4 parts. The stand and the 3 sections of the tree. 4 tree sections for 44-4566.



2. Open up the stand, line up the holes and screw in the screws loosely.



3. The lights built into the different sections of the tree need to be connected together. Check where the connectors are located before beginning to assemble the tree. Insert the bottom section (the one with the longest branches) into the stand and tighten the screws, then insert the middle section and lastly the top. Screw the connectors together.



4. Bend out the branches, screw the mains adapter to the lights and then plug it into an electrical socket.

## Care and maintenance

The product can be cleaned using a damp cloth or vacuum cleaner. Use only mild cleaning agents, never solvents or corrosive chemicals.

## Responsible disposal

This symbol indicates that the product should not be disposed of with general household waste. This applies throughout the entire EU. In order to prevent any harm to the environment or health hazards caused by incorrect waste disposal, the product must be handed in for recycling so that the material can be disposed of in a responsible manner. When recycling your product, take it to your local collection facility or contact the place of purchase. They will ensure that the product is disposed of in an environmentally sound manner.



## Specifications

### 44-4565

Mains adapter	Input 220–240 V AC, 50/60 Hz Output 31 V DC, 194 mA, Max 6 W
IP rating	IP20 - For indoor use
Dimensions	210 x 140 cm

### 44-4566

Mains adapter	Input 220–240 V AC, 50/60 Hz Output 31 V DC, 194 mA, Max 6 W
IP rating	IP44 - For indoor and outdoor use
Dimensions	250 x 160 cm

### 44-4568

Mains adapter	Input 220–240 V AC, 50/60 Hz Output 31 V DC, 194 mA, Max 6 W
IP rating	IP20 - For indoor use
Dimensions	210 x 140 cm

# Julgran med inbyggd LED-belysning

Art.nr	Modell
44-4565	W0214(WX-31VLED44-310WW-10-1)
44-4566	W0215(WX-31VLED44-414WW-10-1)
44-4568	W0232(WX-31VLED44-310MC-10-1)

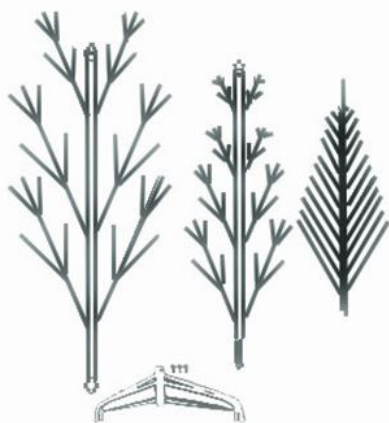
Läs igenom hela bruksanvisningen före användning och spara den sedan för framtida bruk. Vi reserverar oss för ev. text- och bildfel samt ändringar av tekniska data. Vid tekniska problem eller andra frågor, kontakta vår kundtjänst.

## Säkerhet

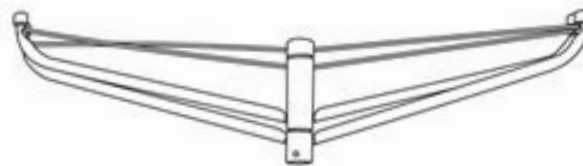
### ! Varning!

- LED-lamporna kan inte bytas ut.
- Produkten får endast anslutas till medföljande nätadapter.
- Nätadaptern är endast avsedd för att användas till medföljande produkt. Fler ljusslingor eller andra typer av produkter får inte anslutas.
- Anslutningskabeln får inte bytas ut. Om kabeln skadas ska produkten kasseras.

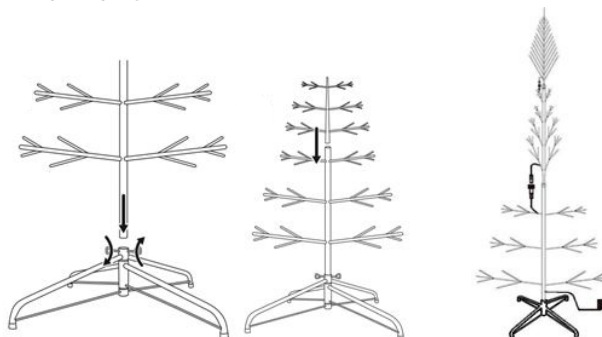
## Montering



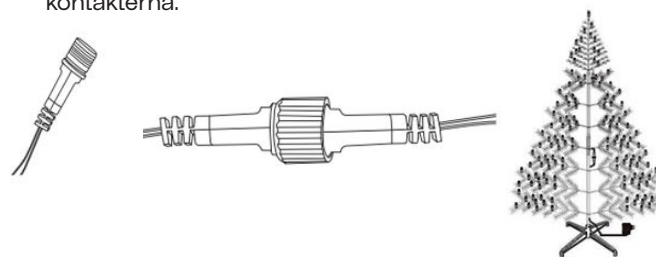
1. Granen består av 4 delar. Fot och granens 3 delar. 4 grandelar för 44-4566.



2. Vik ut foten, passa in skruvhålen och skruva i skruvarna en liten bit.



3. Den inbyggda belysningen i granens delar måste kopplas samman. Kontrollera var delarnas kontakter sitter innan du monterar delarna. Skjut sedan i underdelen (delen med de längsta grenarna) i foten och dra åt skruvarna, sedan mellandelen och sist toppen. Skruva ihop kontakterna.



4. Vik ut grenarna, skruva ihop nätadaptern med belysningen och anslut nätadaptern till ett vägguttag.

## Skötsel och underhåll

Rengör produkten med en lätt fuktad trasa eller dammsug vid behov. Använd ett mildt rengöringsmedel, aldrig lösningsmedel eller frätande kemikalier.

## Avfallshantering

Denna symbol innebär att produkten inte får kastas tillsammans med annat hushållsavfall. Detta gäller inom hela EU. För att förebygga eventuell skada på miljö och hälsa, orsakad av felaktig avfallshandling, ska produkten lämnas till återvinning så att materialet kan tas omhand på ett ansvarsfullt sätt. När du lämnar produkten till återvinning, använd dig av de returhanteringssystem som finns där du befinner dig eller kontakta inköpsstället. De kan se till att produkten tas om hand på ett för miljön tillfredställande sätt.



## Specifikationer

### 44-4565

Nätadapter	In 220-240 V AC, 50/60 Hz Ut 31 V DC, 194 mA Max 6 W
Skyddssklass	IP20 - För inomhusbruk
Mått	210 x 140 cm

### 44-4566

Nätadapter	In 220-240 V AC, 50/60 Hz Ut 31 V DC, 194 mA Max 6 W
Skyddssklass	IP44 - För inom- och utomhusbruk
Mått	250 x 160 cm

### 44-4568

Nätadapter	In 220-240 V AC, 50/60 Hz Ut 31 V DC, 194 mA Max 6 W
Skyddssklass	IP20 - För inomhusbruk
Mått	210 x 140 cm

# Juletre med innebygd LED-belysning

Art.nr	Modell
44-4565	W0214(WX-31VLED44-310WW-10-1)
44-4566	W0215(WX-31VLED44-414WW-10-1)
44-4568	W0232(WX-31VLED44-310MC-10-1)

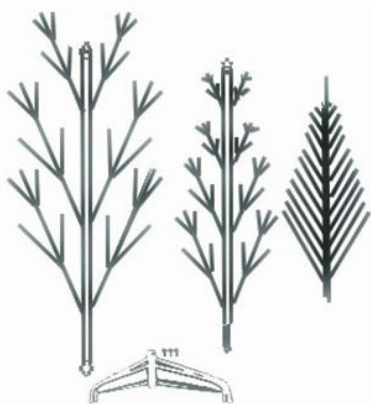
Les gjennom hele bruksanvisningen før produktet tas i bruk, og ta vare på den for fremtidig bruk. Vi tar forbehold om eventuelle feil i tekst og bilder, samt endringer av tekniske data. Ved tekniske problemer eller andre spørsmål, kontakt vårt kundesenter.

## Sikkerhet

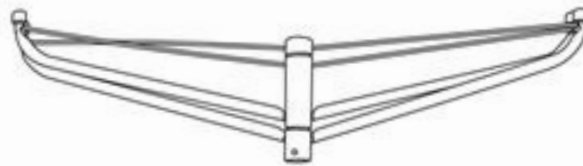
### ⚠ Advarsel!

- LED-pærene kan ikke skiftes ut.
- Produktet skal kun kobles til medfølgende nettadapter.
- Nettadapteren er kun beregnet for innendørs bruk av medfølgende produkt. Det må ikke kobles til flere eller andre typer produkter til denne nettadapteren.
- Tilkoblingskabelen må ikke skiftes ut. Hvis ledningen blir skadet, må hele produktet kasseres.

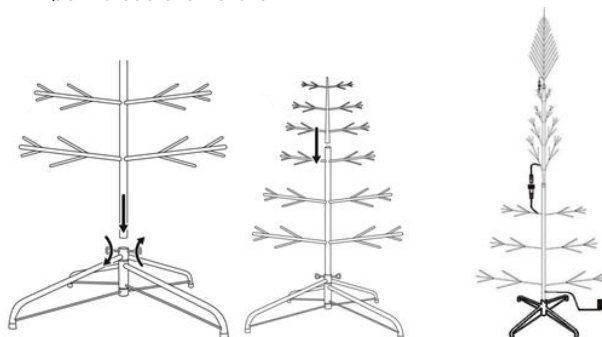
## Montering



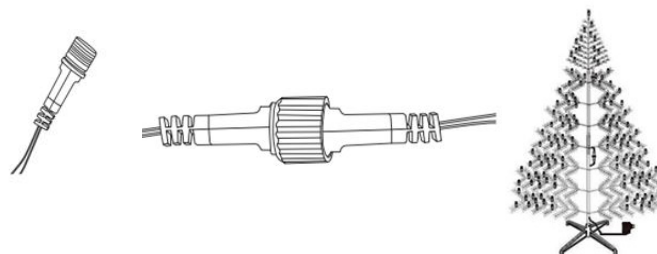
1. Treet er sammensatt av 4 deler. Fot og treets 3 deler. 4 tredeler for 44-4566.



2. Fold ut juletre foten, tilpass skruerullene og fest skruene løst i disse uten å dra til.



3. Den innebygde belysningen i treets deler må kobles sammen. Kontroller hvor delenes kontakter sitter før delene monteres. Skyv deretter underdelen (den delen med de lengste grenene) i foten og dra skruene godt til. Deretter skyves den mellomste delen på plass og til sist monteres toppen. Skru sammen kontaktene.



4. Fold ut grenene, monter nettadapteren til belysningen og koble nettadapteren til et strømuttak.

## Vedlikehold

Rengjør av produktet med en lett fuktet klut, og støvsug det ved behov. Bruk et mildt rengjøringsmiddel, aldri løsemidler eller etsende kjemikalier.

## Avfallshåndtering

Dette symbolet betyr at produktet ikke må kastes sammen med øvrig husholdningsavfall. Dette gjelder i hele EØS. For å forebygge eventuelle skader på helse og miljø som følge av feil håndtering av avfall, skal produktet leveres til gjenvinning, slik at materialet blir tatt hånd om på en tilfredsstillende måte. Når produktet skal kasseres, benytt eksisterende systemer for returhåndtering eller kontakt forhandler. De vil ta hånd om produktet på en miljømessig forsvarlig måte.



## Spesifikasjoner

### 44-4565

Nettadapter	Inn 220–240 V AC, 50/60 Hz Ut 31 V DC; 194 mA; Maks 6 W
Kapslingsklasse	IP20 - For innendørs bruk
Mål	210 x 140 cm

### 44-4566

Nettadapter	Inn 220–240 V AC, 50/60 Hz Ut 31 V DC; 194 mA; Maks 6 W
Kapslingsklasse	IP44 - For innendørs og utendørs bruk
Mål	250 x 160 cm

### 44-4565

Nettadapter	Inn 220–240 V AC, 50/60 Hz Ut 31 V DC; 194 mA; Maks 6 W
Kapslingsklasse	IP20 - For innendørs bruk
Mål	210 x 140 cm

# LED-valaistu joulukuusi

Tuotenro	Malli
44-4565	W0214(WX-31VLED44-310WW-10-1)
44-4566	W0215(WX-31VLED44-414WW-10-1)
44-4568	W0232(WX-31VLED44-310MC-10-1)

Lue koko käyttöohje ja säästä se tulevaa käyttöä varten. Pidätämme oikeuden teknisten tietojen muutoksiin. Emme vastaa mahdollisista teksti- tai kuvavirheistä. Jos tuotteeseen tulee teknisiä ongelmia, ota yhteys myymälään tai asiakaspalveluun (yhteystiedot käyttöohjeen lopussa).

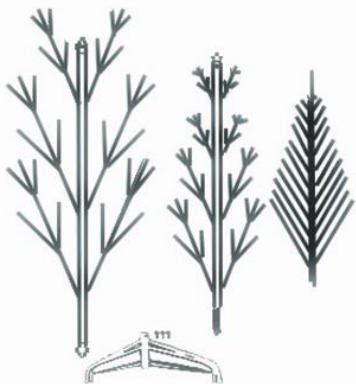
## Turvallisuus



### Varoitus!

- LED-lamppuja ei voi vaihtaa.
- Tuotetta saa käyttää vain mukana tulevan muuntajan kanssa.
- Muuntaja sopii ainoastaan mukana tulevaan tuotteeseen. Muuntajaan ei saa liittää useita valoketjuja tai muita tuotteita.
- Liitäntäjohtoa ei saa vaihtaa. Jos johto vahingoittuu, tuote tulee poistaa käytöstä.

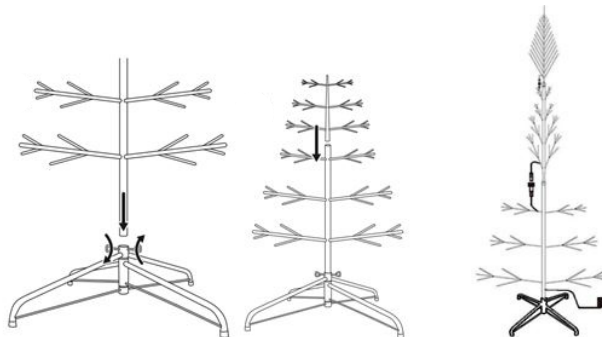
## Asennus



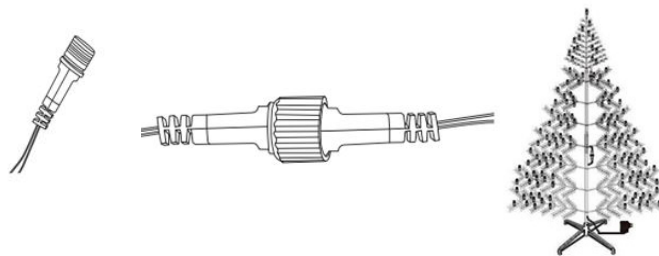
1. Kuusi koostuu neljästä osasta: jalasta ja kuusen kolmesta osasta. 44-4566 koostuu jalasta ja kuusen neljästä osasta.



2. Taita jalka auki, kohdista ruuvinreiät ja kierrä ruuveja vähän matkaa reikiin.



3. Kuusen osien kiinteä valaistus tulee kytkeä toisiinsa. Tarkista liittimien sijainnit ennen kuin asennat osat paikoilleen. Työnnä ensin alaosa (alaosassa on pisimmät oksat) jalkaan ja kiristä ruuvit, työnnä seuraavaksi keskiosa ja lopuksi latva. Kierrä liittimet yhteen.



4. Taita oksat auki, kierrä muuntaja kiinni valoihin ja liitä muuntaja pistorasiaan.

## Huolto ja kunnossapito

Puhdista tuote kevyesti kostutetulla liinalla tai imuroi tarvittaessa. Käytä mietoa puhdistusainetta. Älä käytä liuottimia tai syövyttäviä kemikaaleja.

## Kierrättäminen

Tämä kuvake tarkoittaa, että tuotetta ei saa hävittää kotitalousjätteen seassa. Tämä koskee koko EU-aluetta. Virheellisestä hävittämisestä johtuvien mahdollisten ympäristö- ja terveyshaittojen ehkäisemiseksi tuote tulee viedä kierrätettäväksi, jotta materiaali voidaan käsitellä vastuullisella tavalla. Kierrätä tuote käyttämällä paikallisia kierrätysjärjestelmiä tai ota yhteys ostopaikkaan. Ostopaikassa tuote kierrätetään vastuullisella tavalla.



## Tekniset tiedot

### 44-4565

Muuntaja	Tulojännite 220–240 V AC, 50/60 Hz Lähtöjännite 31 V DC, 194 mA enintään 6 W
Kotelointiluokka	IP20 - Sisäkäyttöön
Mitat	210 x 140 cm

### 44-4566

Muuntaja	Tulojännite 220–240 V AC, 50/60 Hz Lähtöjännite 31 V DC, 194 mA enintään 6 W
Kotelointiluokka	IP44 - Sisä- ja ulkikäyttöön
Mitat	250 x 160 cm

### 44-4568

Muuntaja	Tulojännite 220–240 V AC, 50/60 Hz Lähtöjännite 31 V DC, 194 mA enintään 6 W
Kotelointiluokka	IP20 - Sisäkäyttöön
Mitat	210 x 140 cm

# Weihnachtsbaum mit integrierter LED-Beleuchtung

Art.Nr.	Modell
44-4565	WO214(WX-31VLED44-310WW-10-1)
44-4566	WO215(WX-31VLED44-414WW-10-1)
44-4568	WO232(WX-31VLED44-310MC-10-1)

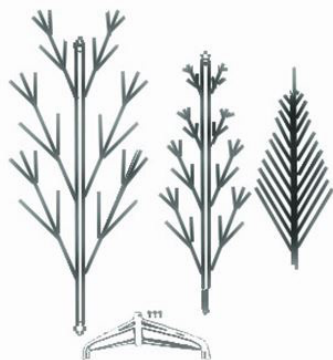
Vor der Benutzung die Anleitung vollständig durchlesen und für künftigen Gebrauch aufbewahren. Irrtümer, Abweichungen und Änderungen behalten wir uns vor. Bei technischen Problemen oder anderen Fragen freut sich unser Kundenservice über eine Kontaktaufnahme.

## Sicherheit

### ⚠️ Warnung!

- Die LEDs können nicht ausgetauscht werden.
- Das Produkt nur zusammen mit dem mitgelieferten Netzteil benutzen.
- Der Netzadapter ist nur für die Benutzung mit diesem Produkt geeignet. Niemals mehrere oder andere ähnliche Produkte an das Netzteil anschließen.
- Das Anschlusskabel darf nicht ausgetauscht werden. Ist das Kabel beschädigt, muss das Produkt entsorgt werden.

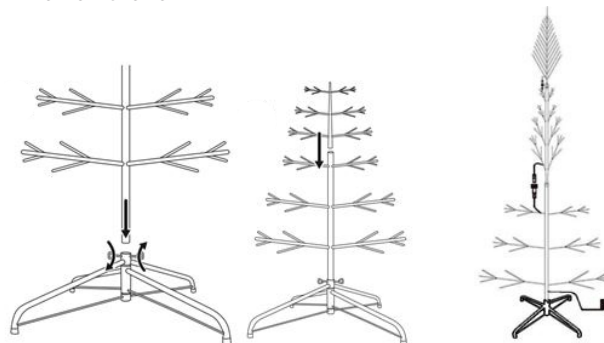
## Montage



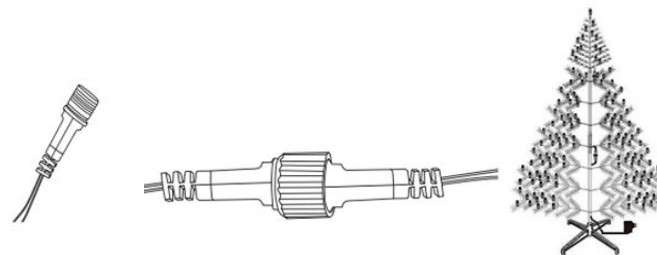
1. Der Weihnachtsbaum besteht aus vier Teilen. Ein Ständer und die drei Teile des Weihnachtsbaums. Vier Baumteile für 44-4566.



2. Den Ständer ausklappen, in die Schraublöcher ausrichten und dann die Schrauben ein kleines Stück weit eindrehen.



3. Die integrierte Beleuchtung der diversen Baumteile muss miteinander verbunden werden. Bevor die Teile aneinander befestigt werden, kontrollieren, wo sich die Anschlüsse der jeweiligen Teile befinden. Das Unterteil (das mit den längsten Zweigen) in den Ständer schieben und die Schraube festziehen. Danach das Mittelteil und zuletzt das Oberteil befestigen. Die Anschlüsse miteinander verschrauben.



4. Die Zweige ausklappen, das Netzteil mit der Beleuchtung verschrauben und dann das Netzteil an eine Steckdose anschließen.

## Pflege und Wartung

Bei Bedarf das Produkt mit einem leicht feuchten Tuch oder dem Staubsauger reinigen. Ein sanftes Reinigungsmittel verwenden, keine scharfen Chemikalien oder Lösungsmittel.

## Hinweise zur Entsorgung

Dieses Symbol zeigt an, dass das Produkt nicht gemeinsam mit dem Hausmüll entsorgt werden darf. Dies gilt in der gesamten EU. Um möglichen Schäden für Umwelt und Gesundheit vorzubeugen, die durch unsachgemäße Abfallentsorgung verursacht werden, dieses Produkt zum verantwortlichen Recycling geben, um die nachhaltige Wiederverwertung von stofflichen Ressourcen zu fördern. Bei der Abgabe des Produktes bitte die örtlichen Recycling- und Sammelstationen nutzen oder den Händler kontaktieren. Dieser kann das Gerät auf eine umweltfreundliche Weise recyceln.



## Technische Daten

### 44-4565

Netzstecker	Primärspannung 220-240 V AC, 50/60 Hz Sekundärspannung 31 V DC, 194 mA, max. 6 W
Schutzart	IP20 - Für den Innenbereich
Abmessungen	210 x 140 cm

### 44-4566

Netzstecker	Primärspannung 220-240 V AC, 50/60 Hz Sekundärspannung 31 V DC, 194 mA, max. 6 W
Schutzart	IP44 - Für den Innen- und Außenbereich
Abmessungen	250 x 160 cm

### 44-4568

Netzstecker	Primärspannung 220-240 V AC, 50/60 Hz Sekundärspannung 31 V DC, 194 mA, max. 6 W
Schutzart	IP20 - Für den Innenbereich.
Abmessungen	210 x 140 cm