

Paper Christmas tree

Art. no 36-9229 Model UV-CO-221227-B

Please read the entire instruction manual before using the product and then keep it for future reference. We accept no liability for any errors in the text or images and reserve the right to make any necessary changes to technical data. If you have technical problems or other questions, please contact our customer service team.

Safety

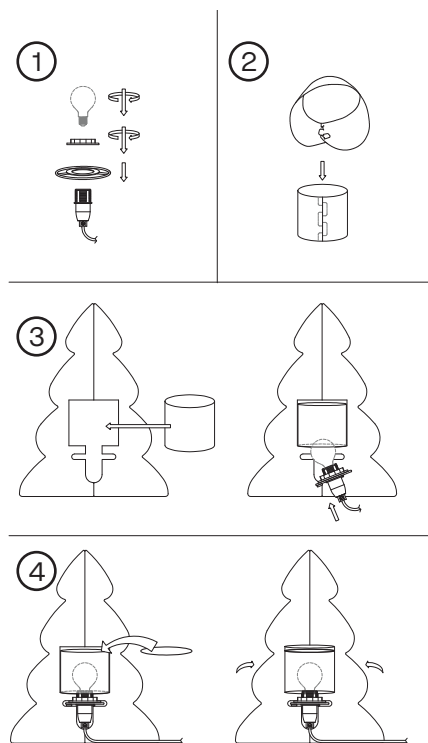


Inspect the power cord regularly for signs of damage. Never use the product if the power cord or plug is damaged.



This product is intended for indoor use only.

Hanging



1. Screw the ring mount securely into the shade and then screw the bulb into the lamp socket.
2. Fold into a cylinder shape.
3. Put the cylinder and socket in the centre of the origami lamp.
4. Put the lid on the cylinder and carefully fold out the shade all the way around until the magnets attach to one another.

Cleaning and care

Clean the product with care using a dry cloth or feather duster.

Responsible disposal

This symbol indicates that the product should not be disposed of with general household waste. This applies throughout the entire EU. To prevent any harm to the environment or health hazards caused by incorrect waste disposal, the product must be handed in for recycling so that the materials can be disposed of in a responsible way. To recycle the product, take it to your local recycling facility or contact the retailer. They will ensure that the product is disposed of in a way that does not harm the environment.



Specifications

Rated voltage	220–240 V AC, 50–60 Hz
Socket	E14
Light source	1 × E14, max 25 W
Dimensions	Diameter: 27 cm Height: 35 cm
Length of power cable	2 m

Pappersgran

Art.nr 36-9229 Modell UV-CO-221227-B

Läs igenom hela bruksanvisningen före användning och spara den sedan för framtida bruk. Vi reserverar oss för ev. text- och bildfel samt ändringar av tekniska data. Vid tekniska problem eller andra frågor, kontakta vår kundtjänst.

Säkerhet



Varning!

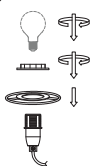
Nätkabeln bör regelbundet kontrolleras. Använd aldrig produkten om nätkabeln eller stickproppen är skadade.



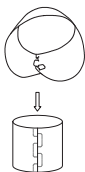
Produkten är endast avsedd för inomhusbruk.

Montering

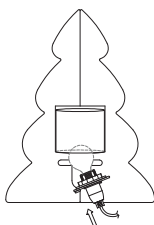
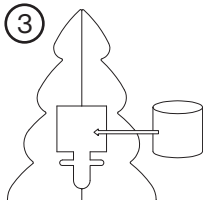
1



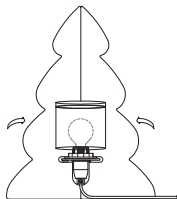
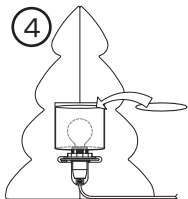
2



3



4



1. Skruva fast ringfästet i skärmen och skruva sedan fast ljuskällan i lampans sockel.
2. Vik ihop cylinderformen.
3. Placera cylindern och sockeln i mitten av origamilampan.
4. Placera locket på cylinderdelen och vik ut skärmen försiktigt hela vägen runt tills magneterna fäster mot varandra.

Skötsel och underhåll

Rengör produkten försiktigt med en torr trasa eller dammvippa.

Avfallshantering

Denna symbol innebär att produkten inte får kastas tillsammans med annat hushållsavfall. Detta gäller inom hela EU. För att förebygga eventuell skada på miljö och hälsa, orsakad av felaktig avfallshantering, ska produkten lämnas till återvinning så att materialet kan tas omhand på ett ansvarsfullt sätt. När du lämnar produkten till återvinning, använd dig av de returhanteringssystem som finns där du befinner dig eller kontakta inköpsstället. De kan se till att produkten tas om hand på ett för miljön tillfredställande sätt.



Specifikationer

Nätanslutning	220–240 V AC, 50–60 Hz
Sockel	E14
Ljuskälla	1 x E14, max 25 W
Mått	Diameter 27 cm Höjd 35 cm
Nätkabelns längd	2 m

Papirjuletre

Art.nr. 36-9229 Modell UV-CO-221227-B

Les gjennom hele bruksanvisningen før produktet tas i bruk og ta vare på den for fremtidig bruk. Vi tar forbehold om eventuelle feil i tekst og bilder, samt endringer av tekniske data. Ved tekniske problemer eller spørsmål, ta kontakt med vårt kundesenter.

Sikkerhet



Advarsel!

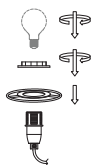
Strømledningen bør kontrolleres regelmessig. Bruk ikke produktet dersom strømledningen eller støpsel er skadet.



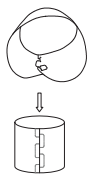
Produktet er kun beregnet for innendørs bruk.

Montering

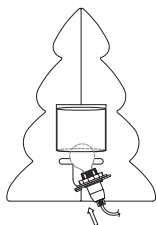
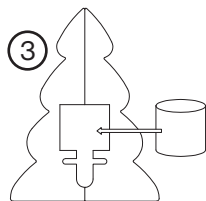
1



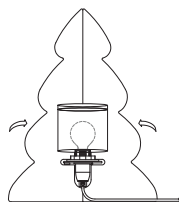
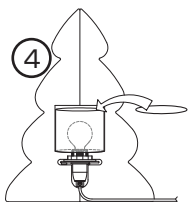
2



3



4



1. Skru ringfestet fast i skjermen og fest deretter lyskilden til lampens sokkel.
2. Brett sammen sylindervermen.
3. Plasser sylinderen og sokkelen i midten av origamilampen.
4. Plasser lokket på sylinderdelen og brett skjermen forsiktig ut så den dekker hele veien rundt til magnetene fester seg til hverandre.

Vedlikehold

Rengjør produktet forsiktig med en tørr klut eller en støvippe.

Avfallshåndtering

Dette symbolet betyr at produktet ikke må kastes sammen med øvrig husholdningsavfall. Dette gjelder i hele EØS. For å forebygge eventuelle skader på helse og miljø som følge av feil håndtering av avfall, skal produktet leveres til gjenvinning, slik at materialet blir tatt hånd om på en tilfredsstillende måte. Benytt eksisterende systemer for returhåndtering eller kontakt forhandler når produktet skal kasseres. De vil ta hånd om produktet på en miljømessig forsvarlig måte.



Spesifikasjoner

Strømtilkobling	220–240 V AC, 50–60 Hz
Sokkel	E14
Lyskilde	1 × E14, maks. 25 W
Mål	Diameter 27 cm Høyde 35 cm
Ledningens lengde	2 m

NORGE • KUNDESENTER

tel: 23 21 40 00 fax: 23 21 40 80 e-post: kundesenter@clasohlson.no
interneff: www.clasohlson.no post: Clas Ohlson AS, Postboks 485 Sentrum, 0105 OSLO

Paperikuusi

Tuotenumro 36-9229 Malli UV-CO-221227-B

Lue koko käyttöohje ja säästä se tulevaa käyttöä varten.

Pidätämme oikeuden teknisten tietojen muutoksiin. Emme vastaa mahdollisista teksti- tai kuvavirheistä. Jos tuotteeseen tulee teknisiä ongelmia, ota yhteys asiakaspalveluun.

Turvallisuus



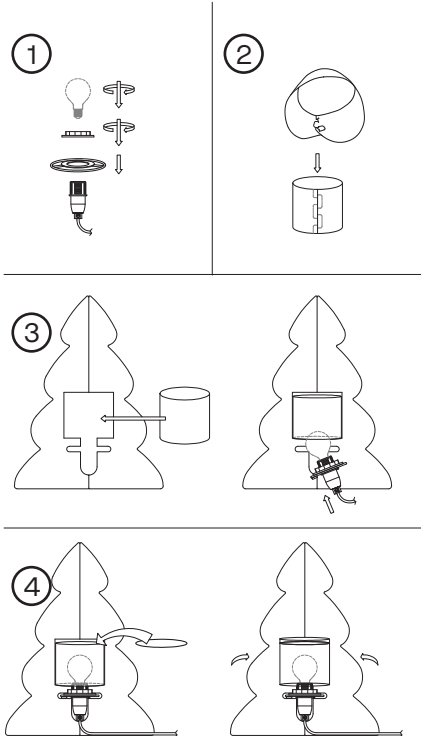
Varoitus!

Tarkista virtajohdon kunto säännöllisesti. Älä käytä tuotetta, jos sen virtajohto tai pistoke on vioittunut.



Tuote on tarkoitettu vain sisäkäyttöön.

Asennus



1. Kierrä rengaskiinnike varjostinrenkaaseen ja lamppu lampunpidikkeeseen.
2. Taivuta ja kiinnitä osa sylinterin muotoon.
3. Laita sylinteri ja kanta keskelle origamivalaisinta.
4. Laita kansi sylinteriosaan ja avaa varjostin varovasti ympäriinsä niin, että magneetit kiinnittyvät toisiinsa.

Huolto ja kunnossapito

Puhdista tuote varovasti kuivalla liinalla tai pölyhuiskalla.

Kierrättäminen

Tämä kuvake tarkoittaa, että tuotetta ei saa hävittää kotitalousjätteen seassa. Tämä koskee koko EU- aluetta. Virheellisestä hävittämisestä johtuvien mahdollisten ympäristö- ja terveyshaittojen ehkäisemiseksi tuote tulee viedä kierrätettäväksi, jotta materiaali voidaan käsitellä vastuullisella tavalla. Kierrätä tuote käyttämällä paikallisia kierrätysjärjestelmiä tai ota yhteys ostopaikkaan. Ostopaikassa tuote kierrätetään vastuullisella tavalla.



Tekniset tiedot

Verkkoliitäntä	220–240 V AC, 50–60 Hz
Kanta	E14
Lamppu	1 × E14, enintään 25 W
Mitat	Halkaisija 27 cm Korkeus 35 cm
Virtajohdon pituus	2 m